

吉野川水系 国管理河川の浸水想定図(1/150規模降雨)【中長期河道】【6/11】

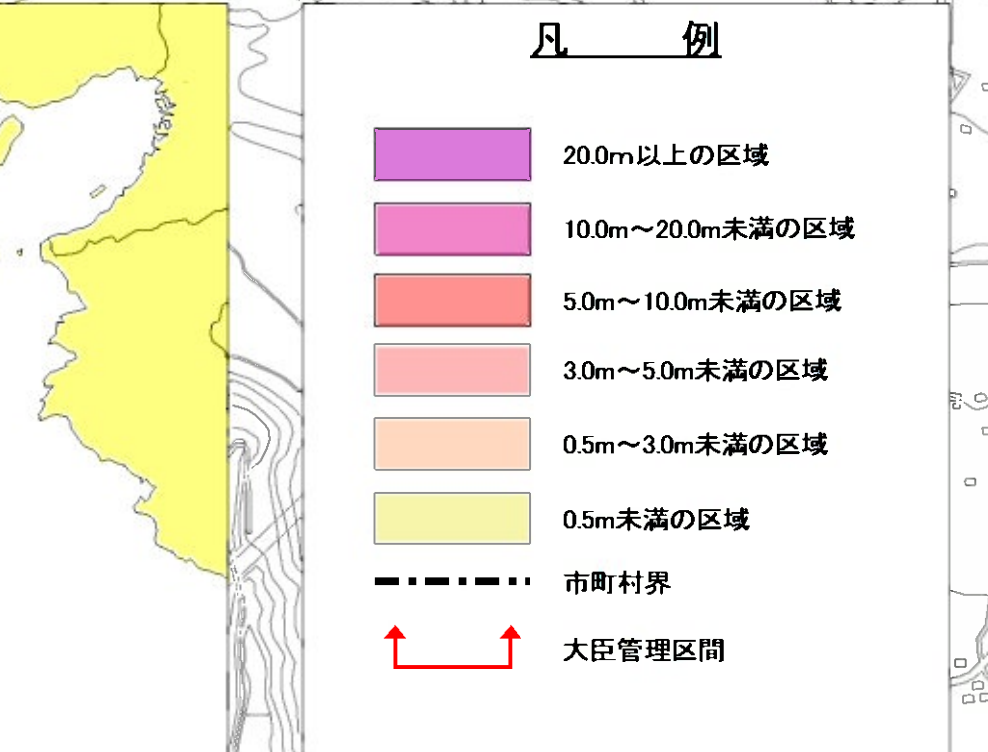
説明文

- この浸水想定図は、流域治水の推進を目的として、毎超過確率1/150(毎年、1年間にその超過する浸水が発生する確率が1/150(約6.7%))の降雨による外水氾濫によって想定される浸水範囲を示すために作成した図です。
- この浸水想定図は、【中長期(令和20年度末時点)】における吉野川、旧吉野川、今切川の河道及び洪水調節施設の整備状況を勘案して、毎超過確率1/150(毎年、1年間にその超過する浸水が発生する確率が1/150(約6.7%))の降雨による浸水により吉野川、旧吉野川、今切川が氾濫した場合の浸水の状況をシミュレーションにより算出したものです。
- このシミュレーションの実績においては、支川の(浸水による)氾濫、高潮及び内水による氾濫等を考慮していません。また、前提となる自然環境の経年変化、都市開発に伴ってシミュレーションの結果は異なり、あくまで一つのシミュレーション結果ですので、この想定浸水範囲に含まれていない地域においても浸水が発生する場合があります。浸水の浸水深度と異なる場合があります。なお、このシミュレーションは、河川基本計画の洪水調節施設別の降雨の想定(国直轄河川(吉野川) 令和9年9月型、旧吉野川・今切川 令和7年9月型) 標準雨量などを用いているため、既に公表している水防法に基づく浸水想定区域図、河川整備計画の浸水想定又は各種事業計画に実施している事業計画を勘案するために用いたシミュレーション結果とは異なる場合があります。

基本事項

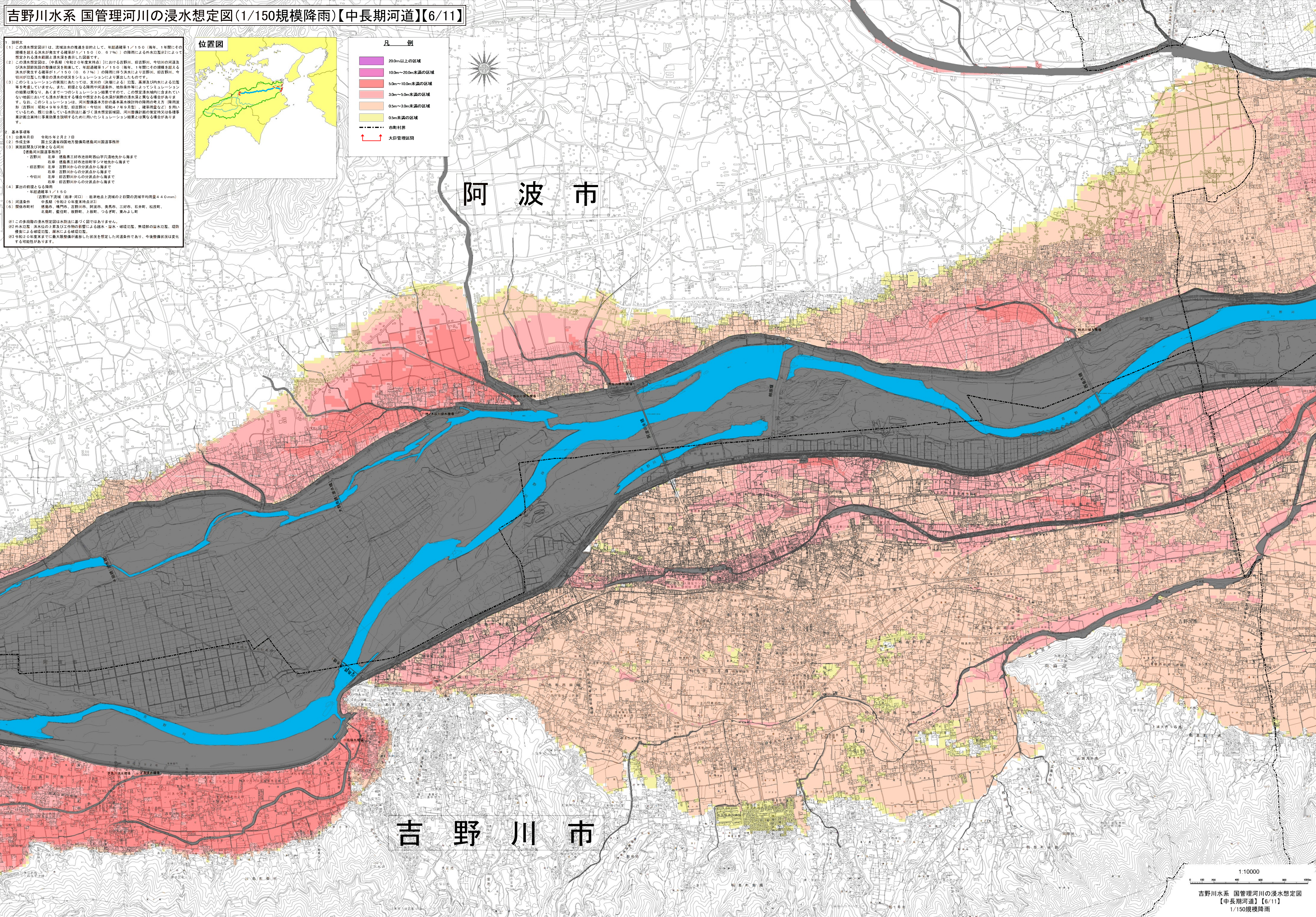
- 公表年月日 令和5年2月27日
- 作成主体 国土交通省河川局河川防災課徳島河川課事務所
- 実施区域及び対象となる河川
【徳島河川課事務所】
吉野川 左岸 徳島県三好市池田町山字穴洞地先から海まで
右岸 徳島県三好市池田町字ノコから海まで
旧吉野川 左岸 吉野川からの分派点から海まで
右岸 吉野川からの分派点から海まで
今切川 左岸 吉野川からの分派点から海まで
右岸 旧吉野川からの分派点から海まで
- 算出の前線となる降雨
毎超過確率1/150
【吉野川下流域(津津・河川)】 基準地点上流側2日間の流域平均雨量4.4mm
- 河川名称 中長期(令和20年度末時点型)
- 関係市町村 板倉町、徳島市、吉野川町、野原町、善来町、三好市、石井町、松辺町、比婆町、藍住町、藤野町、上板町、つるぎ町、東みよし町

※1 この多段階の浸水想定図は水防法に基づく図ではありません。
※2 外水氾濫、洪水の上昇及び工作物の影響による越水・溢水・堤防氾濫、無遮蔽の溢水氾濫、堤防破壊による堤防氾濫、浸水による地盤沈下。
※3 浸水及び外水氾濫による浸水想定区域図の浸水想定は、浸水の状況に応じて、今後浸水状況が変化し得る可能性があります。



阿波市

吉野川市



1:10000
吉野川水系 国管理河川の浸水想定図【中長期河道】【6/11】
1/150規模降雨

この地図の作成に当たっては、吉野川市長の承認を得て、同市発行の1万分の1吉野川市地形図を使用したものである。(承認番号 4吉都第69号)
この資料は、石井町長の承認を得て、石井町地形図(DMデータ)1/10,000を複製したものである。(承認番号)令和4年6月30日 石建第396号)
この地図は上板町の承認を得て複製したものである。(承認番号 上建第626号)
この地図は、国土地理院長の承認を得て、同院発行の基礎地図情報を使用したものである。(測量法に基づく国土地理院長承認(使用) R 4.4h3 322)