

吉野川水系 国管理河川の浸水想定図(1/150規模降雨)【中長期河道】【5/11】

板野町

**説明文**

(1) この浸水想定図は、流域水の増進を目的として、毎時降雨率1/150(毎年、1年間にその規模を超える洪水が発生する確率が1/150(0.67%)の降雨による外水氾濫2)によって想定される洪水範囲と浸水想定区域を示した図です。

(2) この浸水想定図は、(中長期(令和20年度末時点))における吉野川、田原川、今切川の河道及び洪水氾濫想定区域を基として、毎時降雨率1/150(毎年、1年間にその規模を超える洪水が発生する確率が1/150(0.67%)の降雨に伴う洪水により吉野川、田原川、今切川が氾濫した場合の浸水想定区域をシミュレーションにより算出したものです。

(3) このシミュレーションの前提条件は、実際の(仮定による)氾濫、高潮等の発生による浸水等を考慮していません。また、前提となる降雨や河道条件、地形条件等は、このシミュレーションの結果は、あくまでも一つのシミュレーション結果です。この浸水想定図に含まれていない地域においても洪水発生する確率や浸水想定区域が異なる場合があります。なお、このシミュレーションは、河川整備基本方針の基本実施方針の浸水想定区域(国土院)と(吉野川、田原川、今切川)の河道及び洪水氾濫想定区域(国土院)とを併用して行われ、既に公表している浸水想定区域、河川整備基本方針の浸水想定区域とは異なる場合があります。

**基本事項**

(1) 公表年月日 令和5年2月27日

(2) 作成主体 国土交通省河川局河川整備課徳島川国管課事務所

(3) 実施区域及び対象となる河川

【徳島川国管課事務所】

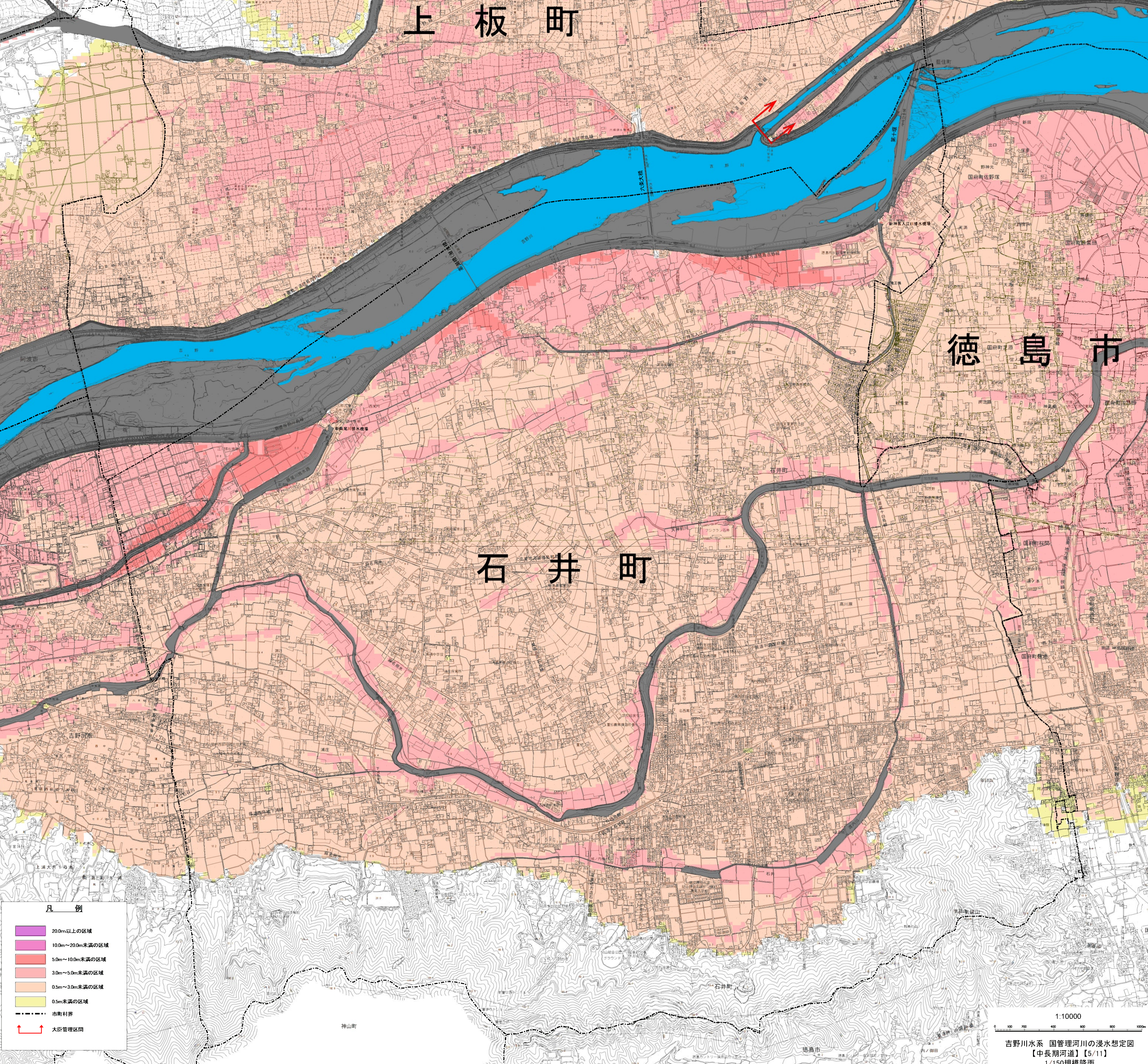
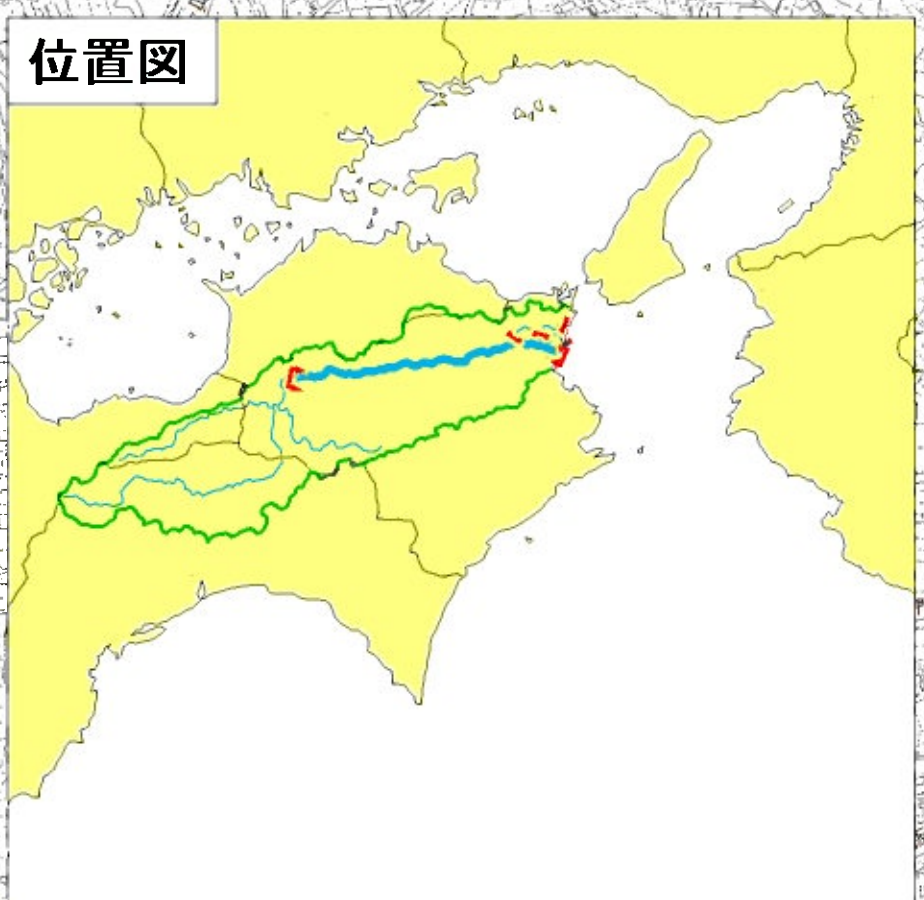
- 吉野川 左岸 徳島県三好市田原町西山穴渡橋先から海まで
- 右岸 徳島県三好市田原町山ノ下橋先から海まで
- 田原川 左岸 田原川からの分派点から海まで
- 右岸 田原川からの分派点から海まで
- 今切川 左岸 田原川からの分派点から海まで
- 右岸 田原川からの分派点から海まで

(4) 算定の前提となる降雨 毎時降雨率1/150

(5) 河道条件 吉野川中流域(船津・河口)、田原川上流域(2日間の流域平均雨量4.40mm)

(6) 関係市町村 徳島市、鳴門市、吉野川市、阿波市、美馬市、三好市、石井町、松茂町、北島町、藍住町、板野町、上板町、つるぎ町、美まよし町

※1 この多段階の浸水想定図は水防法に基づく図ではありません。  
 ※2 外水氾濫、洪水位の上昇及び工物物の影響による浸水・漏水・堤防決壊、無防壁の洪水氾濫、堤防決壊による浸水想定区域、浸水による浸水想定区域。  
 ※3 令和20年度末までに最大規模の浸水想定区域を想定した河道条件であり、今後浸水想定区域は変更される可能性があります。



**凡例**

20m以上の区域
10m~20m未満の区域
5m~10m未満の区域
3m~5m未満の区域
0.5m~3m未満の区域
0.5m未満の区域
市町村界
大臣管理区間

1:10000  
 吉野川水系 国管理河川の浸水想定図  
 【中長期河道】【5/11】  
 1/150規模降雨

この図は、徳島市長の承認を得て、1/10,000地形図を複製したものである。(承認番号 令4徳島市指令第204号)  
 この図の作成に当たっては、吉野川市長の承認を得て、同市長の1/10,000地形図を使用したものである。(承認番号 4吉野第69号)  
 この図は、石井町長の承認を得て、石井町地形図(DM)を1/10,000を複製したものである。(承認番号 令和4年8月30日 石井第396号の1)  
 この図は、藍住町長の承認を得て、同町長の1/10,000地形図を複製したものである。(承認番号 藍住第395号)  
 この図は、松茂町長の承認を得て、同町長の1/10,000地形図を複製したものである。(承認番号 松茂第464-1号)  
 この図は、国土院の承認を得て、国土院の1/10,000地形図を複製したものである。(承認番号 上総第626号)  
 この図は、国土院の承認を得て、同院の1/10,000地形図を複製したものである。(測量法に基づく国土院院長承認(使用)R4Jis 322)