

吉野川水系 国管理河川の浸水想定図(1/150規模降雨)【中長期河道】【3/11】

**説明文**

(1) この浸水想定図は、流域水の増進を目的として、年超過降雨1/150(毎年、1年間にその超過する浸水が発生する確率が1/150(0.67%)の降雨による外水氾濫等によって想定される浸水範囲と浸水深を算出した図面です。

(2) この浸水想定図は、(中長期(令和20年度末時点))における吉野川、田辺野川、今切川の河道及び浸水想定図の整備状況を勘案して、年超過降雨1/150(毎年、1年間にその超過する浸水が発生する確率が1/150(0.67%)の降雨に付加して吉野川、田辺野川、今切川の河道及び浸水の浸水想定図をシミュレーションにより算出したものです。

(3) このシミュレーションの実施にあたっては、支川の(決壊による)氾濫、農業及び内水による氾濫等を考慮していません。また、前提となる降雨や河道条件、施設条件等によってシミュレーションの結果は異なります。あくまで一つのシミュレーション結果として、この浸水想定図に示されていない地区においても浸水が発生する可能性や想定される浸水深が異なる場合があります。なお、このシミュレーションは、河川整備基本方針の基本実施方針の指針の考え方(指針第10条(河川) 関係)に基づき、令和20年度末時点、令和20年度末時点、(河川)関係)を用いているため、既に公表している水防法に基づく浸水想定区域図、河川整備計画の浸水想定は各種事業計画実施時に事業効果を説明するために用いたシミュレーション結果とは異なる場合があります。

**基本事項**

(1) 公表年月日 令和4年2月27日

(2) 作成主体 国土交通省河川国地方整備局徳島河川国導事務所

(3) 実施区域及び対象となる河川

【徳島河川国導事務所】

- 吉野川 左岸 徳島県三好市池田町西山平穴渡地先から海まで
- 右岸 徳島県三好市池田町西山平穴渡地先から海まで
- 田辺野川 左岸 吉野川からの分岐点から海まで
- 右岸 吉野川からの分岐点から海まで
- 今切川 左岸 徳島市からの分岐点から海まで
- 右岸 徳島市からの分岐点から海まで

(4) 算出の前提となる降雨

- 年超過降雨1/150
- (吉野川下流域(池津・河口) 沿岸地上浸水の2日間の浸水平均雨量44.0mm)

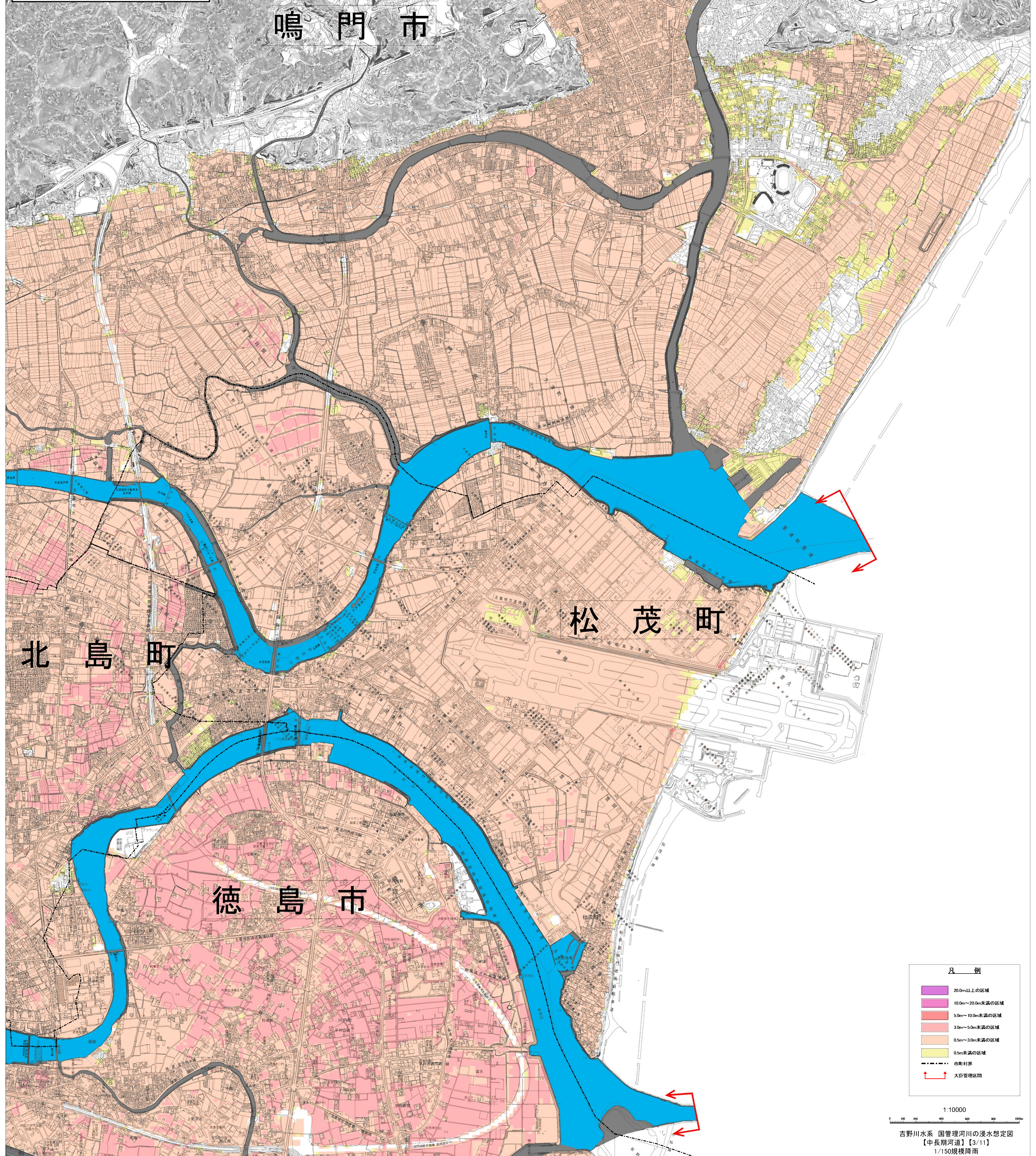
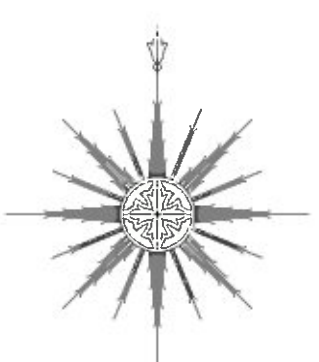
(5) 河道条件 中長期(令和20年度末時点)

(6) 関係施設 徳島県、徳島市、吉野川町、新庄町、美馬町、三好市、石井町、松茂町、北島町、徳島市、松野町、上板町、つるぎ町、美内しん町

※この多段階の浸水想定図は水防法に基づく図ではありません。

※外水氾濫 浸水位置と算定した浸水深の影響による浸水・溢水・破堤氾濫、無防壁の浸水氾濫、堤防破壊による破堤氾濫、浸水による破堤氾濫。

※令和20年度末時点では大規模な河川改修工事による浸水想定は河川整備計画に基づき、今後整備状況は変化し得る可能性があります。



**凡例**

20.0m以上の区域	(Dark Purple)
10.0m~20.0m未満の区域	(Purple)
5.0m~10.0m未満の区域	(Red)
3.0m~5.0m未満の区域	(Orange)
0.5m~3.0m未満の区域	(Light Orange)
0.5m未満の区域	(Yellow)
市町村界	(Dashed Line)
大臣管理区間	(Red Arrow)

1:10000

吉野川水系 国管理河川の浸水想定図【中長期河道】【3/11】  
1/150規模降雨

この図は、徳島市長の承認を得て、1/10,000地形図を複製したものである。(承認番号 令4徳島市指令第204号)  
この図は、松茂町長の承認を得て、同町発行の1/10,000地形図を複製し、調整したものである。(承認番号 松建第2629号の1)  
この図は、北島町長の承認を得て、同町発行の1/10,000都市計画図を使用し、調整したものである。(承認番号 北建第500号)