

# 吉野川水系 国管理河川の浸水想定図(1/150規模降雨)【中長期河道】【11/11】

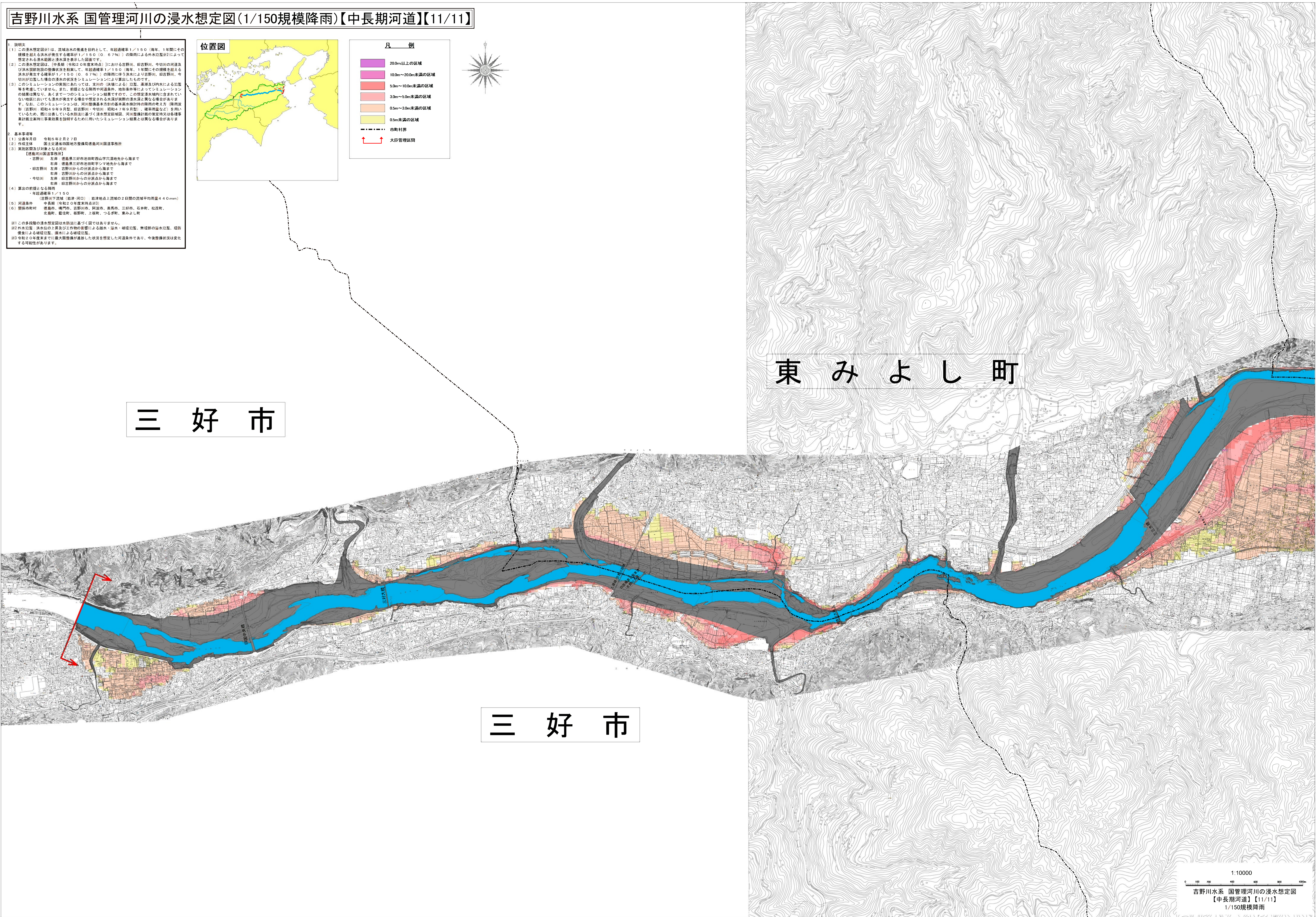
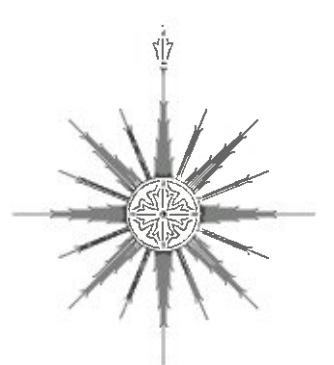
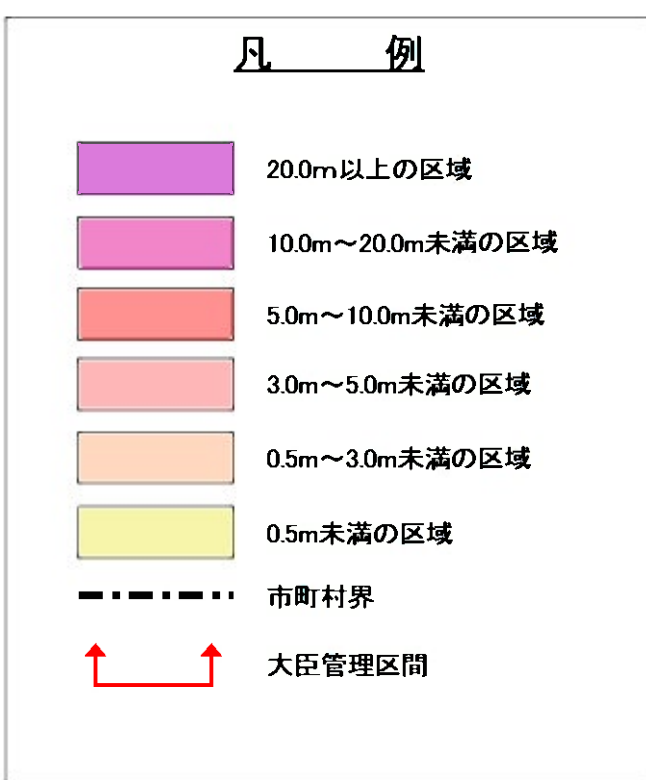
1. 説明文  
 (1) この浸水想定図は、流域治水の推進を目的として、毎年度降雨1/150(毎年、1年間にその規模を超える降水が発生する確率が1/150(0.67%)の期間)による外水氾濫(※2)によって想定される浸水範囲と浸水深を表示した図面です。  
 (2) この浸水想定図は、(中長期(令和20年度末時点))における吉野川、旧吉野川、今切川の河道及び洪水調節施設の整備状況を勘案して、毎年度降雨1/150(毎年、1年間にその規模を超える降水が発生する確率が1/150(0.67%)の期間)に於ける洪水により吉野川、旧吉野川、今切川が氾濫した場合の浸水の状況をシミュレーションにより算出したものです。  
 (3) このシミュレーションの実行にあたっては、支川の(決壊による)氾濫、高潮及び内水による氾濫等を考慮していません。また、前提となる河川の施設、施設条件等によってシミュレーションの結果は異なり、あくまで一つのシミュレーション結果ですので、この想定浸水範囲に含まれていない地区においても浸水が発生する可能性や想定される水深が実際の浸水深と異なる場合があります。なお、このシミュレーションは、河川整備基本方針の基本実施期(令和20年度末時点)を前提として(吉野川：令和9年9月型、旧吉野川・今切川：令和47年9月型、権限画定)を用いているため、既に公表している水防法に基づく浸水想定区域図、河川整備計画の策定時点又は各種事業計画策定時に事業計画を反映するために用いたシミュレーション結果とは異なる場合があります。

2. 基本事項  
 (1) 公表年月日 令和5年2月27日  
 (2) 作成主体 国土交通省河川地方整備局徳島河川国運事務所  
 (3) 実施区域及び対象となる河川  
 【徳島河川国運事務所】  
 ・吉野川 左岸 徳島県三好市池田町西山字穴津地先から海まで  
 右岸 徳島県三好市池田町字穴津地先から海まで  
 ・旧吉野川 左岸 吉野川からの分派点から海まで  
 右岸 吉野川からの分派点から海まで  
 ・今切川 左岸 旧吉野川からの分派点から海まで  
 右岸 旧吉野川からの分派点から海まで

4. 算出の前提となる降雨  
 ・毎年度降雨1/150  
 (吉野川下流域(若津・河口) 若津地点上流域の2日間の流域平均雨量44.0mm)

5. 河運条件  
 中長期(令和20年度末時点型)  
 (6) 関係河川  
 徳島川、備前川、吉野川、利根川、美馬川、三好川、石神川、松波川、北島川、夏住川、後野川、上板野、つるぎ野、東みよし川

※1 この多段階の浸水想定は水防法に基づく図ではありません。  
 ※2 外水氾濫 洪水の上昇及び工物の影響による越水・溢水・破堤氾濫、無堤防の溢水氾濫、堤防破壊による破堤氾濫、濁水による破堤氾濫。  
 ※3 令和20年度末時点では最大規模の施設した状況を想定した河運条件であり、今後整備状況は変化する可能性があります。



1:10000  
 吉野川水系 国管理河川の浸水想定図  
 【中長期河道】【11/11】  
 1/150規模降雨

この地図は、国土地理院長の承認を得て、同院発行の基礎地図情報を使用したものである。(測量法に基づく国土地理院長承認(使用)R 4.冊:322)