

吉野川水系 国管理河川の浸水想定図(1/100規模降雨)【中長期河道】【9/11】



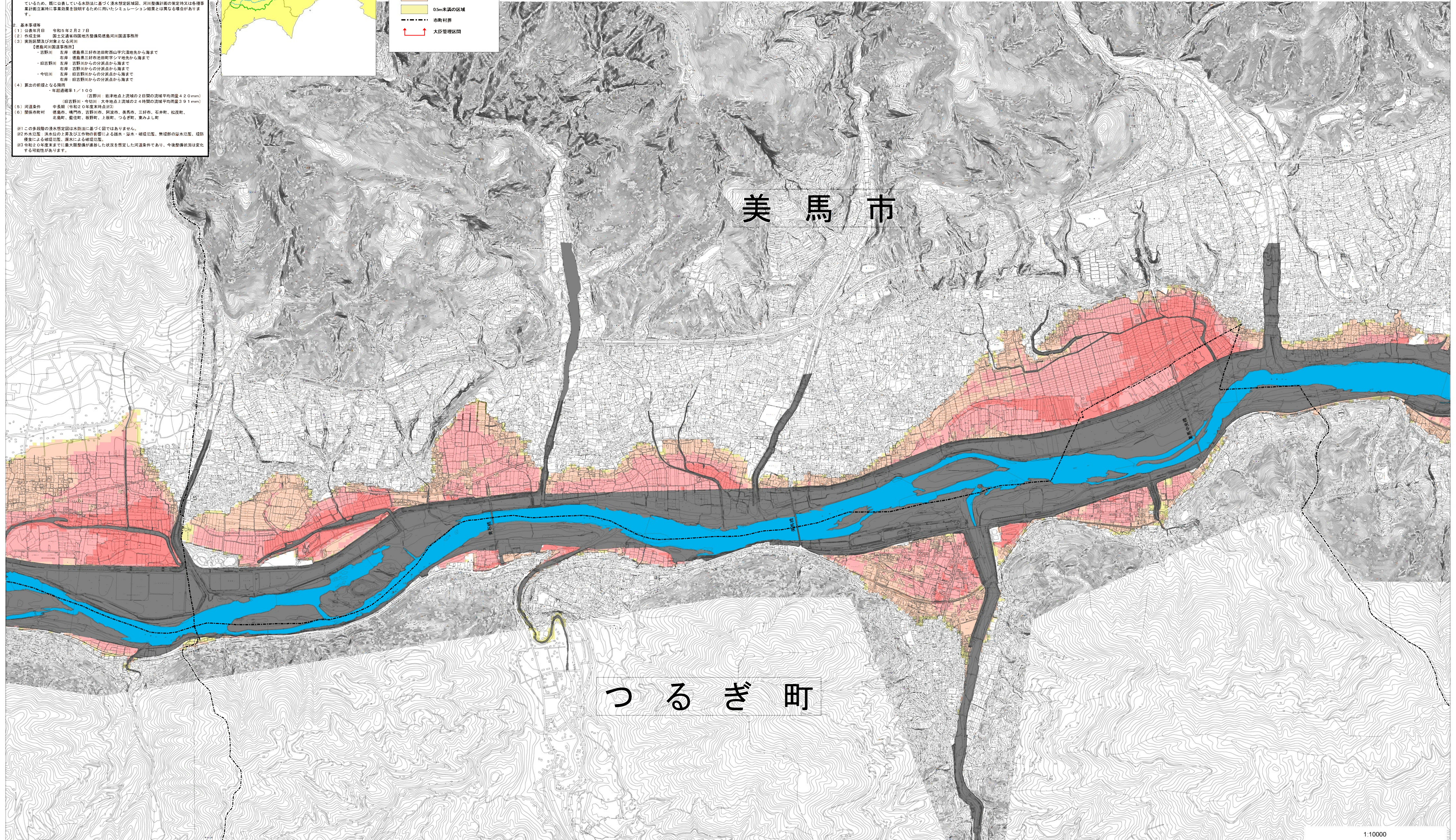
- 1. 説明文**
- (1) この浸水想定図は、流域出水の発生を目的として、年超過確率1/100(毎年、1年間にその流域に発生する浸水する確率が1/100(1%)の降雨による外水氾濫等)によって想定される浸水範囲と浸水深を表示した図面です。
  - (2) この浸水想定図は、「中長期(令和20年度末時点)」における吉野川、細野川、今切川の河道及び洪水氾濫区域の浸水想定として、年超過確率1/100(毎年、1年間にその流域に発生する浸水が生ずる確率が1/100(1%)の降雨に伴う洪水により吉野川、細野川、今切川が氾濫した場合の浸水の状況をシミュレーションにより算出したものです。
  - (3) このシミュレーションの前提には、河川内(流域)に発生する冠水、高水及び内水による冠水等を考慮していません。また、既往となる降雨や河況条件、地形条件等によってシミュレーションの結果は異なる、あくまでも一つのシミュレーション結果ですので、この想定浸水範囲に含まれていない地域においても浸水が発生する可能性や想定される浸水深の異なる場合があります。なお、このシミュレーションは、河川整備基本方針の基本浸水検討時の降雨の考え方(降雨形式: 西野川・細野川・今切川: 令和4/7月9月型、細野川・今切川: 令和4/7月9月型、標準雨量など)を用いて算出した結果であり、河川整備基本方針(浸水想定)領域、河川整備計画の策定及びその後の事業計画に準じた浸水想定図を算出するために用いたシミュレーション結果とは異なる場合があります。
- 2. 基本事項等**
- (1) 公表年月日: 令和5年2月27日
  - (2) 作成主体: 国土交通省河川管理官庁連絡会議河川浸水想定調査部
  - (3) 実施範囲及び対象となる河川
    - 【徳島河川国道事務所】
      - 右岸: 徳島県三好市池田町西山平沢地先から海まで
      - 左岸: 徳島県三好市池田町宇下先から海まで
    - 【徳島河川国道事務所】
      - 右岸: 吉野川からの分派点から海まで
      - 左岸: 吉野川からの分派点から海まで
    - 【今切川】
      - 右岸: 細野川からの分派点から海まで
      - 左岸: 細野川からの分派点から海まで
  - (4) 算出の前線となる降雨
    - 年超過確率1/100
      - 西野川: 沿岸地点上流側の2日間の流域平均雨量4.50(mm)
      - 細野川・今切川: 大野川上流側の2日間の流域平均雨量1.00(mm)
  - (5) 河道条件: 中長期(令和20年度末時点)
  - (6) 関係河川: 西野川、細野川、今切川、大野川、三好川、右井川、松波川、吉野川、徳島川、美馬川、吉野川、三好川、つるぎ町、美馬市
- ※この浸水想定図は本図面に基く図面ではありません。  
 ※2外水氾濫: 浸水時の土砂及び工作物の影響による越水・溢水・破堤氾濫、単独の浸水氾濫、堤防破壊による破堤氾濫、浸水による破堤氾濫。  
 ※3令和20年度末までの最大浸水想定図の状況を想定した河道条件であり、今後整備状況は変化する可能性があります。



**凡 例**

20.0m以上の区域	10.0m~20.0m未満の区域	5.0m~10.0m未満の区域	3.0m~5.0m未満の区域	0.5m~3.0m未満の区域	0.5m未満の区域
(Dark Purple)	(Light Purple)	(Dark Red)	(Light Red)	(Orange)	(Yellow)

--- 市界  
 大臣管理区間



1:10000  
 吉野川水系 国管理河川の浸水想定図  
 【中長期河道】【9/11】  
 1/100規模降雨

この地図は、美馬市の承認を得て複製したものである。(承認番号: 美監第549号)  
 この地図は、国土地理院の承認を得て、同院発行の基礎地図情報を使用したものである。(測量法に基づく国土地理院承認(使用) R 4.JIs 322)