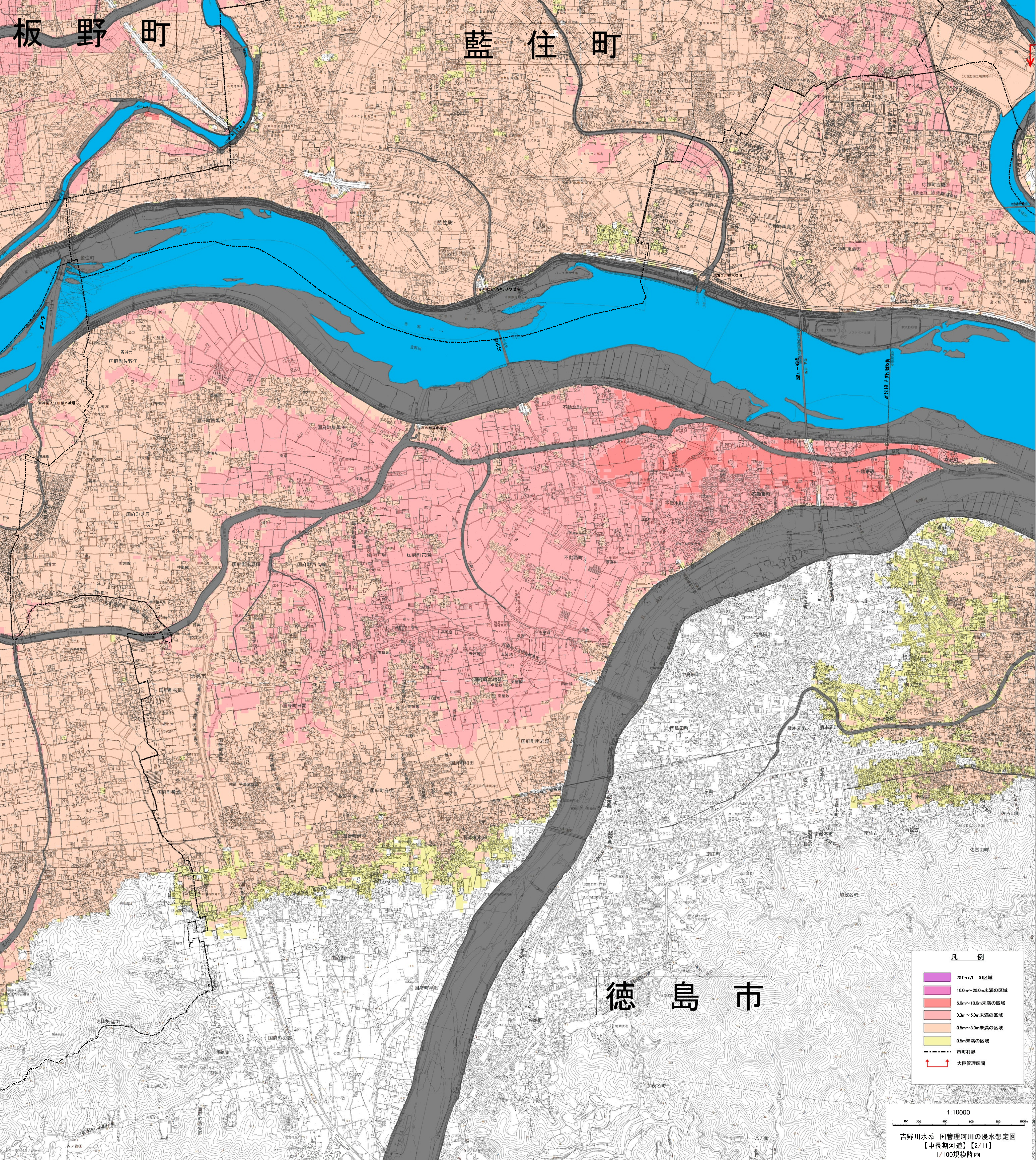


吉野川水系 国管理河川の浸水想定図(1/100規模降雨)【中長期河道】【2/11】

位置図



- 説明文
- (1) 浸水想定図は、浸水想定域を目的として、年超過確率1/100(毎年、1年間にその規模を超える浸水が発生する確率が1/100(1%))の降雨による外水氾濫によって想定される浸水想定域を示した図である。
- (2) この浸水想定図(旧規図、令和2年度実施)は、年超過確率1/100(毎年、1年間にその規模を超える浸水が発生する確率が1/100(1%))の降雨による外水氾濫により吉野川、田舎野川、今切川が氾濫した際の浸水想定域を基準として、最新のGISデータに基づき、各町界を基礎として、浸水想定域を拡大・縮小したものである。
- (3) このシミュレーションの実施にあたっては、実測の(浸水による)浸水、浸水及び内水による浸水等を考慮している。また、旧規図と異なる浸水想定域は、最新のGISデータに基づき、浸水想定域を拡大・縮小したものである。なお、このシミュレーションは、河川氾濫による浸水想定域の算出にシミュレーションの結果に基づき、浸水想定域を拡大・縮小したものである。また、浸水想定域の算出にシミュレーションの結果に基づき、浸水想定域を拡大・縮小したものである。なお、このシミュレーションは、河川氾濫による浸水想定域の算出にシミュレーションの結果に基づき、浸水想定域を拡大・縮小したものである。
- 基本事項
- (1) 公表年月日 令和5年2月27日
- (2) 作成主体 国土交通省河川局河川課河川管理課
- (3) 実施経緯及び実施となる河川
- 【吉野川河川事務所】
- 吉野川 左岸 徳島県三好市池田町山手六ツ湊地先から海まで
 - 右岸 徳島県三好市池田町山手六ツ湊地先から海まで
 - 田舎野川 左岸 吉野川からの分派点から海まで
 - 右岸 吉野川からの分派点から海まで
 - 今切川 左岸 田舎野川からの分派点から海まで
 - 右岸 田舎野川からの分派点から海まで
- (4) 算出の前提となる降雨
- 年超過確率1/100 (吉野川、田舎野川上流域の2日間の流域平均雨量4.20mm)
 - 中長期(田舎野川、今切川、大寺地区上流域の24時間の流域平均雨量3.91mm)
- (5) 河川名称 吉野川、田舎野川、今切川、大寺地区上流域
- (6) 関係市町村 徳島市、徳島町、五野川町、洞波町、美馬町、三好市、石井町、松茂町、北島町、藍住町、板野町、上板町、つるぎ町、美々よし町
- ※1 この多量の浸水想定図は水防法に基づく図ではない。あくまでも浸水想定域を示すための図である。
- ※2 外水氾濫、内水氾濫は浸水想定域の算出にシミュレーションの結果に基づき、浸水想定域を拡大・縮小したものである。また、浸水想定域の算出にシミュレーションの結果に基づき、浸水想定域を拡大・縮小したものである。なお、このシミュレーションは、河川氾濫による浸水想定域の算出にシミュレーションの結果に基づき、浸水想定域を拡大・縮小したものである。
- ※3 令和2年度までに浸水想定域が変更された浸水想定域は、今後の浸水想定図に反映される可能性がある。



Dark red/purple	20.0m以上の区域
Red	10.0m~20.0m未満の区域
Orange	5.0m~10.0m未満の区域
Light pink	3.0m~5.0m未満の区域
Pink	0.9m~3.0m未満の区域
Light yellow	0.9m未満の区域
Black dashed line	市界
Black solid line	町界
Red arrow	大臣管理区間

1:10000

吉野川水系 国管理河川の浸水想定図
【中長期河道】【2/11】
1/100規模降雨

この図は、徳島市長の承認を得て、1/10,000地形図を複製したものである。(承認番号 令4徳島市長令第204号)
この資料は、石井市長の承認を得て、石井町地形図(DMデータ)1/10,000を複製したものである。(承認番号 令和4年8月30日 石井第396号の1)
この図は、北島市長の承認を得て、回廊歩道の1/10,000都市計画図を使用し、複製したものである。(承認番号 北第350号)
この図は、藍住町長の承認を得て、回廊歩道の1/10,000都市計画図を使用し、複製したものである。(承認番号 藍第395号)
この図は、板野町長の承認を得て複製したものである。(承認番号 板第464-1号)
この図は、上板町長の承認を得て複製したものである。(承認番号 上第626号)