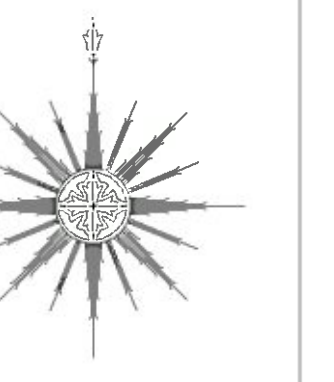


吉野川水系 国管理河川の浸水想定図(1/10規模降雨)【中長期河道】【9/11】



1. 説明文
 (1) この浸水想定図は、流域治水の推進を目的として、年超過確率1/10(毎年、1年間にその確率を超える洪水が発生する確率が1/10(10%))の降雨による外水氾濫2)によって想定される浸水範囲と浸水深を示した図面です。
 (2) この浸水想定図は、「中長期(令和20年度末時点)における吉野川、旧吉野川、今切川の河道及び水源地周辺の地盤状況を勘案して、年超過確率1/10(毎年、1年間にその確率を超える洪水が発生する確率が1/10(10%))の降雨に伴う洪水により吉野川、旧吉野川、今切川が氾濫した場合の浸水の状況をシミュレーションにより算出したものです。
 (3) このシミュレーションの算出には、気象庁(気象庁)による「気象、高度及び河内による気象等を考慮していません。また、前提となる降雨や河内条件、地形条件等によってシミュレーションの結果は異なる、あくまで一つのシミュレーション結果です。この想定浸水範囲に含まれていない地域においても浸水が発生する場合は想定される浸水範囲の浸水深と異なる場合があります。なお、このシミュレーションは、河川整備基本方針の基本洪水検討時の降雨の考え方(降雨強度: 吉野川 昭和49年9月型、旧吉野川・今切川 昭和47年9月型、標準雨量など)を用いているが、概して公開している外観に基づく浸水想定図、河川整備計画の浸水想定は各種事業計画立地等に事業効果を算定するために用いたシミュレーション結果とは異なる場合があります。

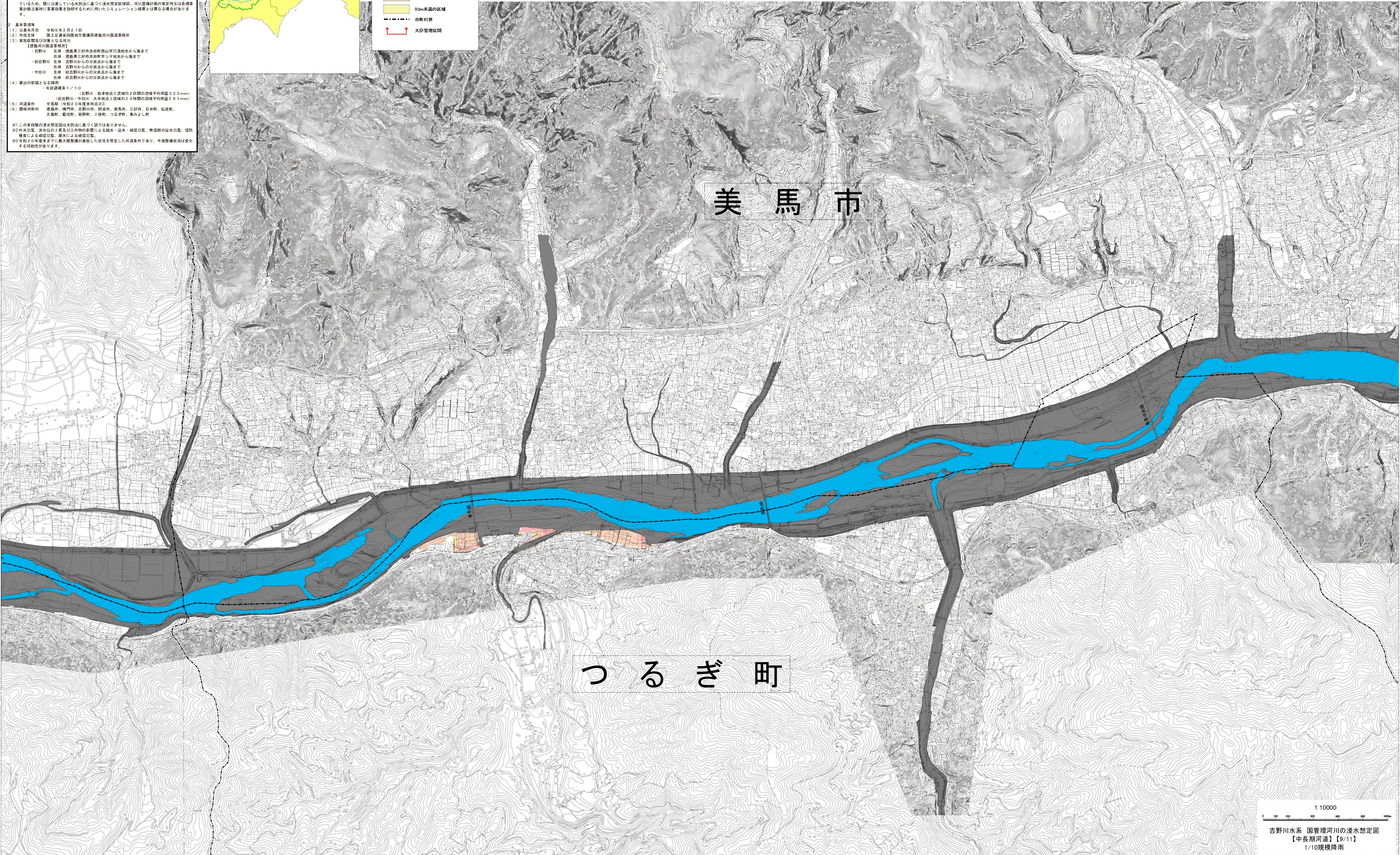
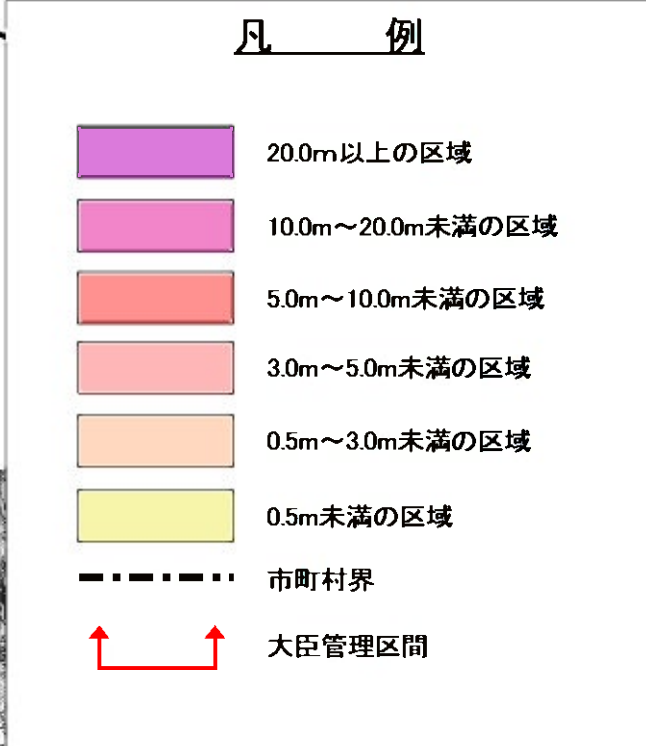
2. 基本事項等
 (1) 公表年月日 令和5年2月27日
 (2) 作成主体 国土交通省国土地方整備局徳島河川国道事務所
 (3) 実施区間及び対象となる河川
 【徳島河川国道事務所】
 吉野川 徳島県三好市池田町西山平穴遺跡から海まで
 右岸 徳島県三好市池田町宇シマ地先から海まで
 左岸 吉野川からの分派点から海まで
 旧吉野川 左岸 吉野川からの分派点から海まで
 右岸 旧吉野川からの分派点から海まで
 今切川 左岸 旧吉野川からの分派点から海まで
 右岸 旧吉野川からの分派点から海まで

(4) 算出の前提となる降雨
 ・年超過確率1/10
 ・吉野川 吉野川地点上流域の2日間の浸水平均雨量(3.2mm)
 ・旧吉野川・今切川 吉野川地点上流域の2日間の浸水平均雨量(2.9mm)

(5) 河道条件
 中長期(令和20年度末時点迄)

(6) 関係河川
 徳島川、徳島川、吉野川、旧吉野川、美馬川、三好川、右岸川、松波川、上野川、吉野川、上野川、つるぎ町、美かぶし町

※1 この多段階の浸水想定図は水防法に基づく図ではありません。
 ※2 外水氾濫 浸水の上昇及びその影響に関する結果、洪水、堤防氾濫、単独部の浸水氾濫、堤防破壊による堤防氾濫、運河による堤防氾濫。
 ※3 令和20年度末までに最大限整備が進展した状況を想定した河道条件であり、今後整備状況は変化する可能性があります。



美馬市

つるぎ町

1:10000
 吉野川水系 国管理河川の浸水想定図
 【中長期河道】【9/11】
 1/10規模降雨

この地図は、美馬市の承認を得て複製したものである。(承認番号 美監第549号)
 この地図は、国土地理院長の承認を得て、同院発行の基礎地図情報を使用したものである。(測量法に基づく国土地理院長承認(使用) R 4.Hs 322)