

吉野川水系 国管理河川の浸水想定図(1/10規模降雨)【中長期河道】【8/11】

1. 説明文
 (1) この浸水想定図は、流域治水の推進を目的として、年超過確率1/10(毎年、1年間にその規模を超える浸水が発生する確率が1/10(10%))の降雨による外水氾濫2によって想定される浸水範囲と浸水深を示した図面です。
 (2) この浸水想定図は、(中長期(令和20年度末時点))における吉野川、旧吉野川、今切川の河道及び洪水氾濫範囲の現状を基として、年超過確率1/10(毎年、1年間にその規模を超える浸水が発生する確率が1/10(10%))の降雨に伴う浸水により吉野川、旧吉野川、今切川が氾濫した場合の浸水の状況をシミュレーションにより算出したものです。
 (3) このシミュレーションの前提にあたっては、支川の(保水による)氾濫、濁流及び内水による氾濫等を考慮していません。また、前提となる降雨や河川条件、地形条件等によってシミュレーションの結果は異なる、あくまで一つのシミュレーション結果です。この浸水想定図に示されていない地区においても浸水が発生する可能性や想定される浸水深と異なる場合があります。なお、このシミュレーションは、河川整備基本方針の基本浸水検討時の降雨の考え方(浸水範囲:旧吉野川、旧吉野川及び右岸、旧吉野川、旧吉野川、旧吉野川、旧吉野川)を前提としており、既に公表している水防法に基づく浸水想定区域図、河川整備計画の策定とは異なる場合があります。また、浸水想定区域図に事業効果を検査するために用いたシミュレーション結果とは異なる場合があります。

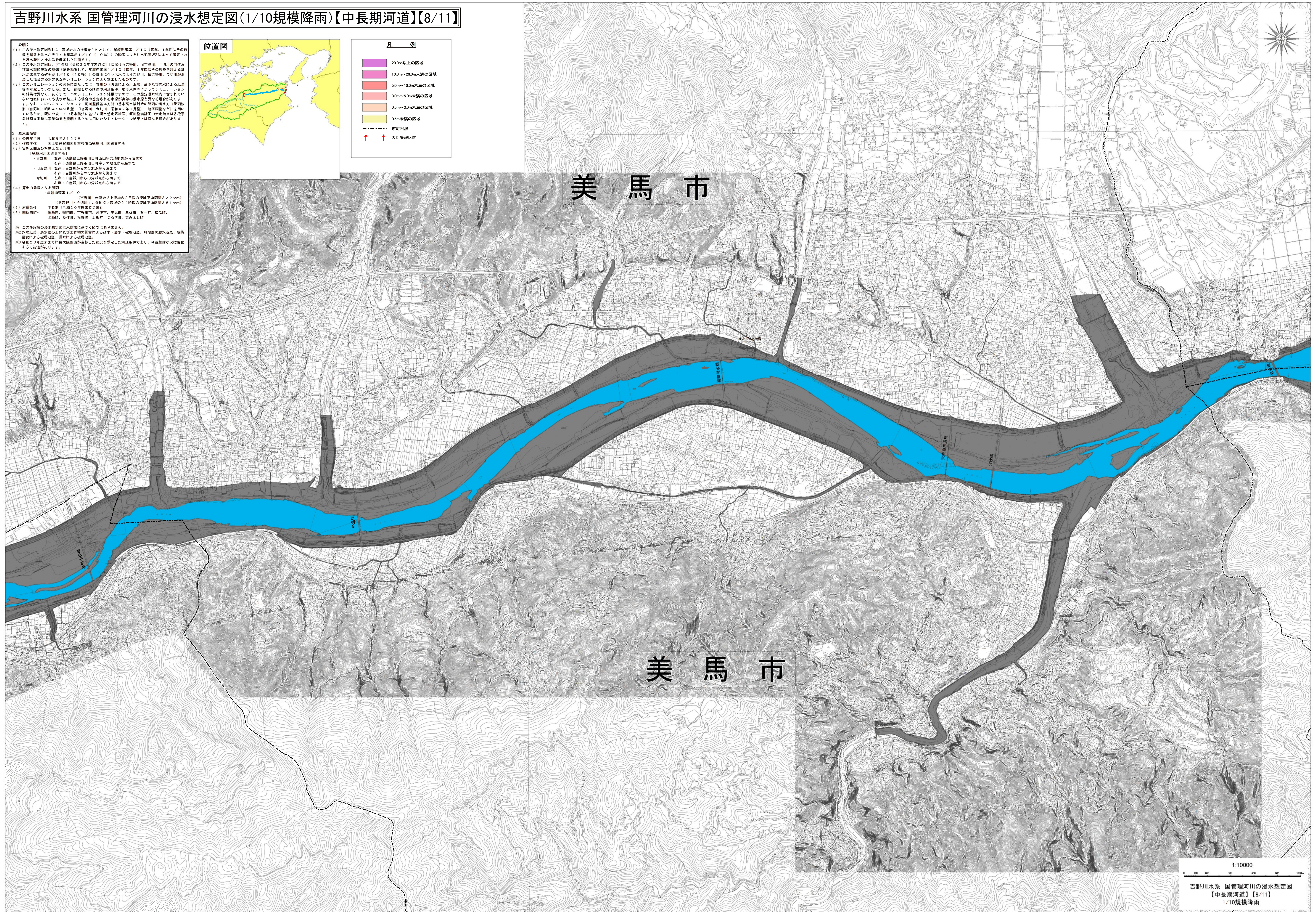
2. 基本事項等
 (1) 公表年月日 令和5年2月27日
 (2) 作成主体 国土交通省四国地方整備局徳島河川国道事務所
 (3) 実施区域及び対象となる河川
 【徳島河川国道事務所管轄】
 ・吉野川 徳島県三好市池田町西平川河川敷から海まで
 ・右岸 徳島県三好市池田町宇下地先から海まで
 ・旧吉野川 吉野川からの分岐点から海まで
 ・右岸 吉野川からの分岐点から海まで
 ・今切川 左岸 旧吉野川からの分岐点から海まで
 ・右岸 旧吉野川からの分岐点から海まで
 (4) 算出の前段となる降雨
 ・年超過確率1/10(旧吉野川 流域地上流域の2日間の流域平均雨量32.2mm)
 (旧吉野川、今切川 大寺地点上流域の2.4時間の流域平均雨量2.61mm)
 (5) 河川条件 中長期(令和20年度末時点※)
 (6) 関係河川 徳島川、今切川、新吉野川、新吉野川、三好川、石井川、松野川、北島川、新吉野川、上徳川、つるぎ野、更みよし川

※1 この浸水想定図は水防法に基づく図ではありません。
 ※2 外水氾濫 洪水の上昇及び工物の影響による浸水・漏水・破壊氾濫、幹線排水氾濫、堤防破壊による破壊氾濫、濁流による破壊氾濫
 ※3 令和20年度末時点は最大規模の浸水想定図を想定した河川条件であり、今後状況は変化する可能性があります。



凡 例

20.0m以上の区域
10.0m~20.0m未満の区域
5.0m~10.0m未満の区域
3.0m~5.0m未満の区域
0.5m~3.0m未満の区域
0.5m未満の区域
市町村界
大臣管理区間



1:10000
 0 100 200 400 600 800 1000
 吉野川水系 国管理河川の浸水想定図
 【中長期河道】【8/11】
 1/10規模降雨

この地図の作成に当たっては、吉野川市長の承認を得て、同市発行の1万分の1吉野川市地形図を使用したものである。(承認番号 4吉都第69号)
 この地図は、美馬市の承認を得て複製したものである。(承認番号 美監第549号)
 この地図は、国土地理院長の承認を得て、同院発行の基礎地図情報を使用したものである。(測量法に基づく国土地理院長承認(使用)R 4Jts 322)