

吉野川水系 国管理河川の浸水想定図(1/10規模降雨)【中長期河道】【5/11】

説明文

(1) この浸水想定図は、流域水の増進を目的として、年超過確率1/10(毎年、1年間にその超過を越える洪水が発生する確率が1/10(10%)の降雨による洪水想定図)によって想定される浸水想定浸水範囲を示した図である。

(2) この浸水想定図は、(中長期(令和20年度末時点))における吉野川、田原野川、今切川の河道及び洪水想定図の基礎図表を基として、年超過確率1/10(毎年、1年間にその超過を越える洪水が発生する確率が1/10(10%)の降雨)の降雨に相当する洪水により吉野川、田原野川、今切川が氾濫した場合の浸水の状況をシミュレーションにより算出したものである。

(3) このシミュレーションの前提としては、実際の(仮定)による(1)氾濫、高浸水の発生による浸水等を考慮して算出された。前提となる降雨や河道条件、地形条件等によってシミュレーションの結果は異なり、あくまでもシミュレーション結果である。この浸水想定図に含まれていない地域についても浸水が発生する可能性がある。また、浸水想定図は、浸水想定図の作成に用いたデータ(地形データ、河道データ、河道断面データ、河道断面データ、河道断面データ)を用いて算出された。また、浸水想定図は、浸水想定図の作成に用いたデータ(地形データ、河道データ、河道断面データ、河道断面データ、河道断面データ)を用いて算出された。

(4) 算出の前提となる降雨

① 年超過確率1/10

② 吉野川 吉野川上流域の2日間の連続平均雨量32.2mm

③ 田原野川 今切川 吉野川上流域の2日間の連続平均雨量26.1mm

(5) 河道条件

中長期(令和20年度末時点)

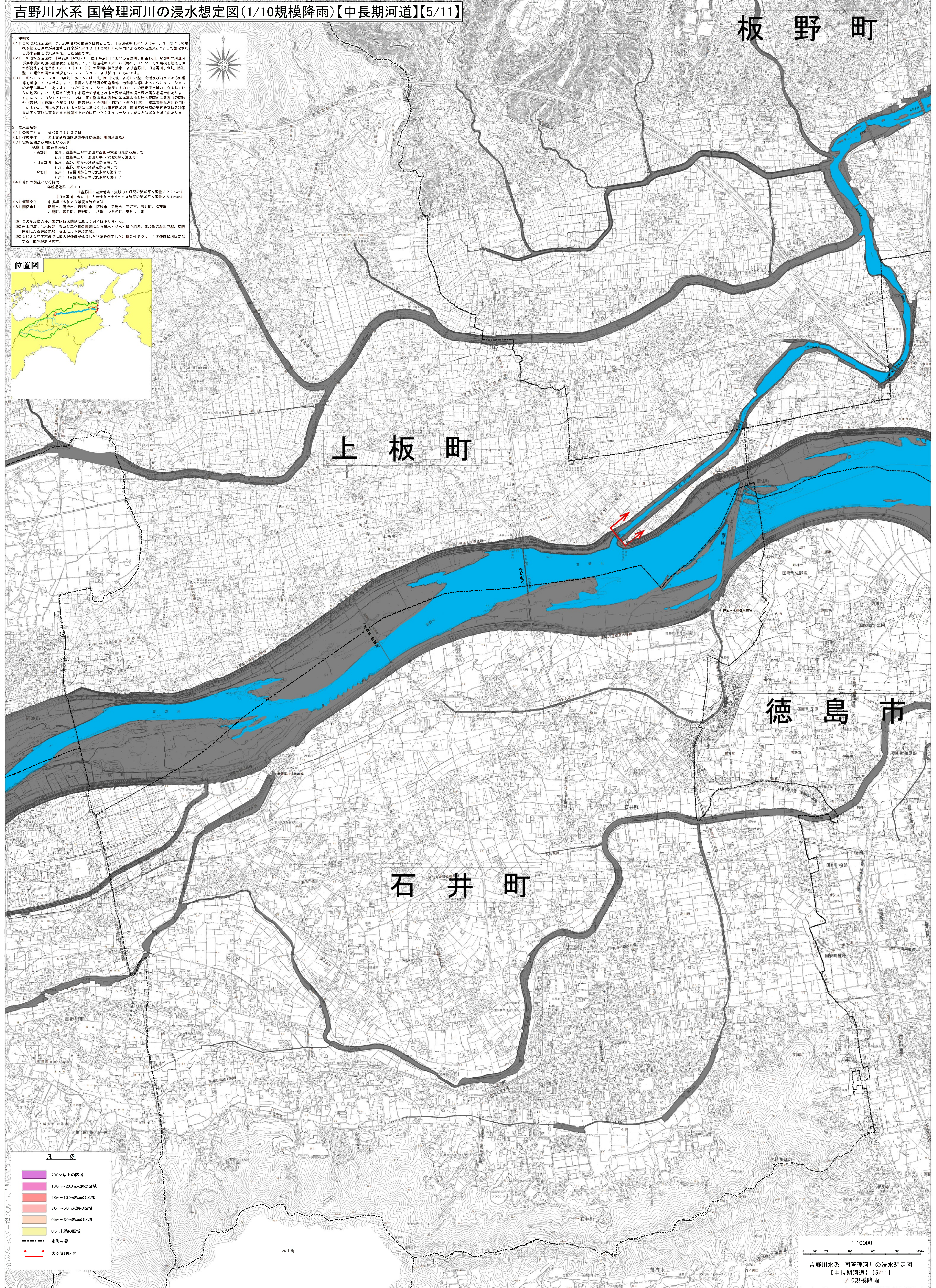
(6) 関係市町村

徳島市、阿波市、吉野川市、阿波市、美波市、三好市、石井町、松茂町、大島町、徳島市、阿波市、吉野川市、阿波市、美波市、三好市、石井町、松茂町、大島町

※1 この浸水想定図は、浸水想定図の作成に用いたデータ(地形データ、河道データ、河道断面データ、河道断面データ、河道断面データ)を用いて算出された。また、浸水想定図は、浸水想定図の作成に用いたデータ(地形データ、河道データ、河道断面データ、河道断面データ、河道断面データ)を用いて算出された。

※2 浸水想定図は、浸水想定図の作成に用いたデータ(地形データ、河道データ、河道断面データ、河道断面データ、河道断面データ)を用いて算出された。また、浸水想定図は、浸水想定図の作成に用いたデータ(地形データ、河道データ、河道断面データ、河道断面データ、河道断面データ)を用いて算出された。

※3 令和20年度末までに最大浸水範囲が想定された浸水想定図は、今後浸水想定図は変更される可能性がある。



凡例

20.0m以上の区域
10.0m~20.0m未満の区域
5.0m~10.0m未満の区域
3.0m~5.0m未満の区域
0.5m~3.0m未満の区域
0.5m未満の区域
市界線
大臣管理区間

1:10000
吉野川水系 国管理河川の浸水想定図
【中長期河道】【5/11】
1/10規模降雨

この図は、徳島市長の承認を得て、1/10,000地形図を複製したものである。(承認番号 令4徳島市指令第204号)
この図の作成に当たっては、吉野川市長の承認を得て、同市長の1/10,000地形図を使用したものである。(承認番号 4吉野川第69号)
この図は、石井町長の承認を得て、石井町地形図(DM7-9)1/10,000を複製したものである。(承認番号 令4年8月30日 石井第396号の1)
この図は、藍住町長の承認を得て、同町長の1/10,000地形図を複製したものである。(承認番号 藍住第395号)
この図は、松茂町長の承認を得て、同町長の1/10,000地形図を複製したものである。(承認番号 松茂第464-1号)
この図は、大島町長の承認を得て、同町長の1/10,000地形図を複製したものである。(承認番号 大島第626号)
この図は、国土院の承認を得て、同院の1/10,000地形図を複製したものである。(承認番号 国土院第395号)
この図は、国土院の承認を得て、同院の1/10,000地形図を複製したものである。(承認番号 国土院第395号)