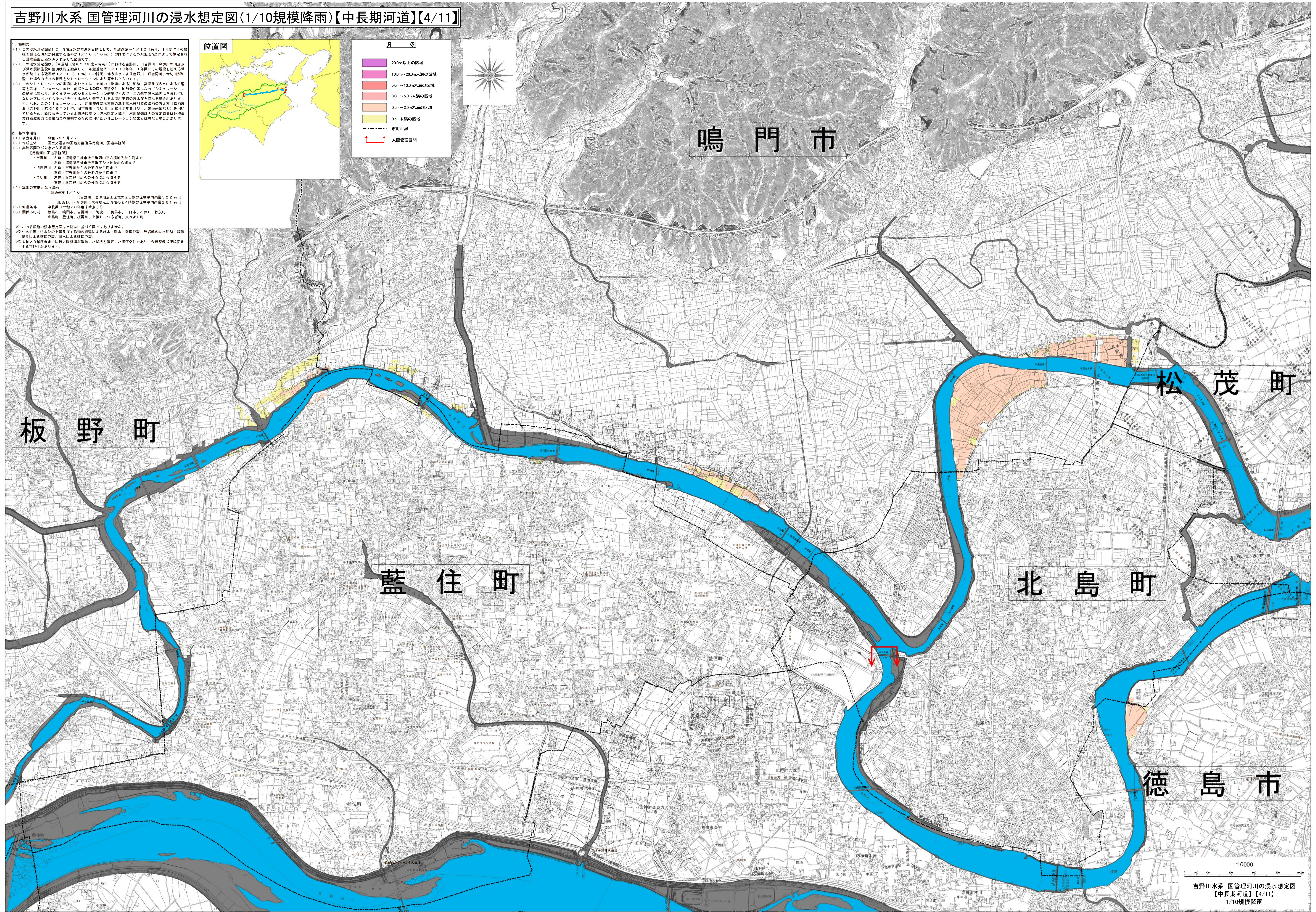
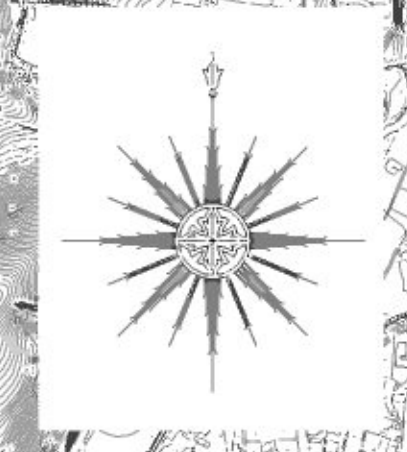
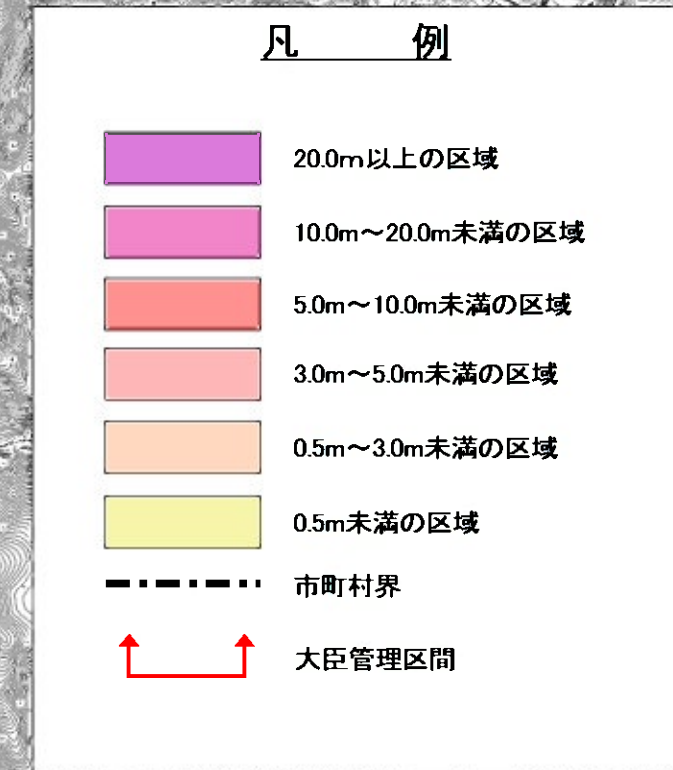


吉野川水系 国管理河川の浸水想定図(1/10規模降雨)【中長期河道】【4/11】

1. 説明文
- (1) この浸水想定図は、流域治水の推進を目的として、年超過確率1/10(毎年、1年間にその規模を超える浸水が発生する確率が1/10(10%)の規模)による外水化想定(2)によって想定される浸水想定と治水施策を明示した図面です。
 - (2) この浸水想定図は、(中長期(令和20年度末時点))における吉野川、旧吉野川、今切川の河道及び治水施策の整備状況を勘案して、年超過確率1/10(毎年、1年間にその規模を超える浸水が発生する確率が1/10(10%)の規模)に相当する洪水により吉野川、旧吉野川、今切川が氾濫した場合の治水の状況をシミュレーションにより算出したものです。
 - (3) このシミュレーションの実施にあたっては、実測の「浸水による」氾濫、濁流及び内水による氾濫等を考慮していません。また、氾濫となる浸水発生時、地形条件等によるシミュレーションの結果は必ずしも、あくまで一つのシミュレーション結果ですので、この想定浸水域内に含まれていない地域においても浸水が発生する場合があります。浸水の浸水深と異なる場合があります。なお、このシミュレーションは、河川(河川基本資料)の治水施策(治水計画、治水計画(吉野川)、昭和49年9月型、旧吉野川・今切川、昭和47年9月型、標準雨量など)を用いているため、既に公表している水防法に基づく浸水想定区域図、河川整備計画の策定時点又は各種事業計画策定時点に事業計画を反映するために用いたシミュレーション結果とは異なる場合があります。
2. 基本事項
- (1) 公表年月日 令和5年2月27日
 - (2) 作成主体 国土交通省河川地方整備局徳島河川国営事務所
 - (3) 実施区域及び対象となる河川
 - 【徳島河川国営事務所】
 - 吉野川 左岸 徳島県三好市志田町西山字穴洞地区から海まで
 - 右岸 徳島県三好市志田町志田から海まで
 - 【徳島河川国営事務所】
 - 吉野川 左岸 吉野川からの分派点から海まで
 - 右岸 吉野川からの分派点から海まで
 - 【今切川】
 - 左岸 徳島県三好市志田町志田から海まで
 - 右岸 徳島県三好市志田町志田から海まで
 - (4) 算出の前提となる降雨
 - 年超過確率1/10 (吉野川 若津地点上流域の2日間の流域平均雨量32.2mm)
 - (旧吉野川・今切川 大寺地点上流域の24時間の流域平均雨量2.61mm)
 - (5) 河道条件
 - 中長期(令和20年度末時点)
 - (6) 関係市町村
 - 徳島市、鳴門市、吉野川市、阿波市、美波市、三好市、石井町、松茂町、藍住町、藍住町、上板町、つるぎ町、あま市
- ※1 この多段階の浸水想定図は水防法に基づく図ではありません。
 ※2 外水化は、浸水の上昇及び工場の影響による越水・漏水・破綻地盤、津波等の浸水化、堤防破壊による浸水化等、浸水による浸水化等。
 ※3 令和20年度末までに最大規模が予測された状況を想定した河道条件であり、今後整備状況は変化する可能性があります。



1:10000
 吉野川水系 国管理河川の浸水想定図
 【中長期河道】【4/11】
 1/10規模降雨

この地図は、徳島市長の承認を得て、1/10,000地形図を複製したものである。(承認番号 令4徳島市指令都建第204号)
 この資料は、石井町長の承認を得て、石井町地形図(DM-A-2)1/10,000を複製したものである。(承認番号) 令4年6月30日 石建第396号の1
 この地図は、松茂町長の承認を得て、同町発行の1/10,000地形図を複製し、複製したものである。(承認番号 松建第2629号の1)
 この地図は、北島町長の承認を得て、同町発行の1/10,000都市計画図を使用し、複製したものである。(承認番号 北建第500号)
 この地図は、藍住町長の承認を得て、同町発行の1/10,000都市計画図を使用し、複製したものである。(承認番号 藍建第395号)
 この地図は、上板町長の承認を得て複製したものである。(承認番号 上建第464号)
 この地図は板野町長の承認を得て複製したものである。(承認番号 上建第626号)