

吉野川水系 国管理河川の浸水想定図(1/10規模降雨)【中長期河道】【11/11】

1. 説明文
 (1) この浸水想定図は、流域治水の推進を目的として、年超過確率1/10(毎年、1年間にその規模を超える洪水が発生する確率が1/10(10%))の降雨による外水氾濫※2によって想定される浸水範囲と浸水深さを表示した図面です。
 (2) この浸水想定図は、【中長期(令和20年度末時点)】における吉野川、旧吉野川、今切川の河道及び洪水調節施設の整備状況を勘案して、年超過確率1/10(毎年、1年間にその規模を超える洪水が発生する確率が1/10(10%))の降雨に相当する降雨により吉野川、旧吉野川、今切川が氾濫した場合の浸水の状況をシミュレーションにより算出したものです。
 (3) このシミュレーションの実施にあたっては、支川の(決壊による)氾濫、高瀬及び内水による氾濫等を考慮していません。また、前提となる降雨や河川整備、施設整備等によってシミュレーションの結果は異なり、あくまで一つのシミュレーション結果ですので、この想定浸水範囲に含まれていない地域においても浸水が発生する場合があります。また、実際の浸水深と異なる場合があります。なお、このシミュレーションは、河川整備基本方針の中期目標の達成の進捗(浸水想定)【吉野川、令和4年9月型、旧吉野川・今切川、令和4年7月型】、【河川整備基本方針】を用いているため、既に公表している水防法に基づく浸水想定区域図、河川整備計画の策定時又は各種事業計画立案時に事業効果を確認するために用いたシミュレーション結果とは異なる場合があります。

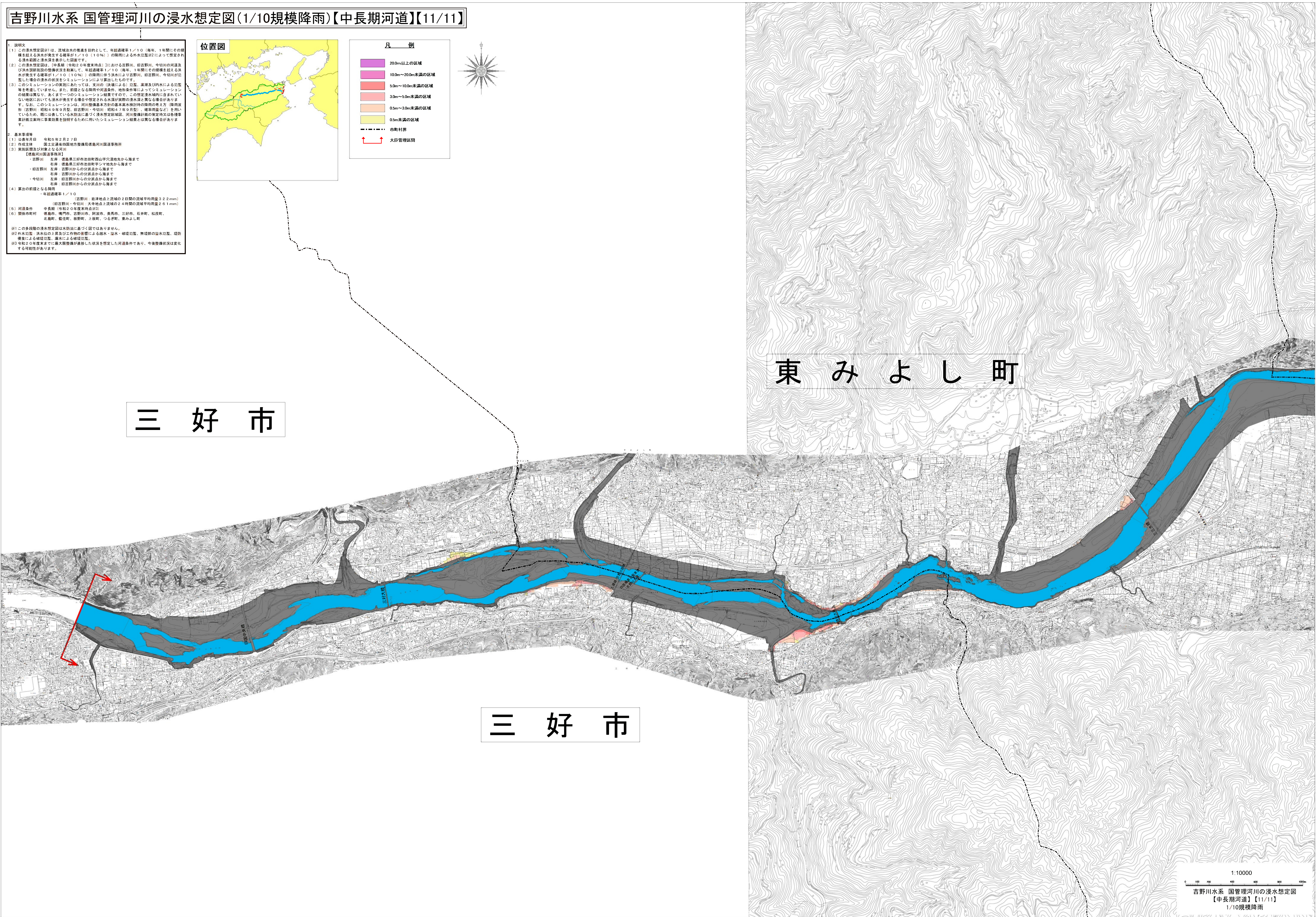
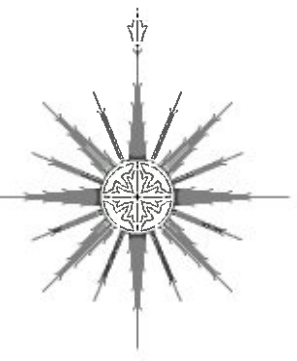
2. 基本事項等
 (1) 公表年月日 令和5年2月27日
 (2) 作成主体 国土交通省西国地方整備局徳島河川国道事務所
 (3) 実施区域及び対象となる河川
 【徳島河川国道事務所】
 ・吉野川 左岸 徳島県三好市池田町西山平次清地先から海まで
 右岸 徳島県三好市池田町西山平次清地先から海まで
 ・旧吉野川 左岸 吉野川からの分岐点から海まで
 右岸 吉野川からの分岐点から海まで
 ・今切川 左岸 旧吉野川からの分岐点から海まで
 右岸 旧吉野川からの分岐点から海まで

4. 算出の前提となる降雨
 ・年超過確率1/10
 (吉野川) 吉野川上流域の2日間の流域平均雨量32.2(mm)
 (旧吉野川・今切川) 大寺地区上流域の2日間の流域平均雨量26.1(mm)

5. 河道条件
 中長期(令和20年度末時点)

6. 関係市町村
 徳島市、鳴門市、吉野川市、阿波市、美馬市、三好市、石井町、松茂町、北島町、龍住町、後野町、上板町、つるぎ町、東みよし町

※1 この多段階の浸水想定図は水防法に基づく図ではありません。
 ※2 外水氾濫 洪水の上流及び工物物の影響による洪水・溜水・堤防決壊、津波等の浸水氾濫、浸水による堤防決壊、浸水による堤防決壊。
 ※3 令和20年度末までに最大規模が予測された状況を想定した河道条件であり、今後整備状況は変化する可能性があります。



この地図は、国土院院長の承認を得て、同院発行の基礎地図情報を使用したものである。(測量法に基づく国土院院長承認(使用)R4JIS 322)