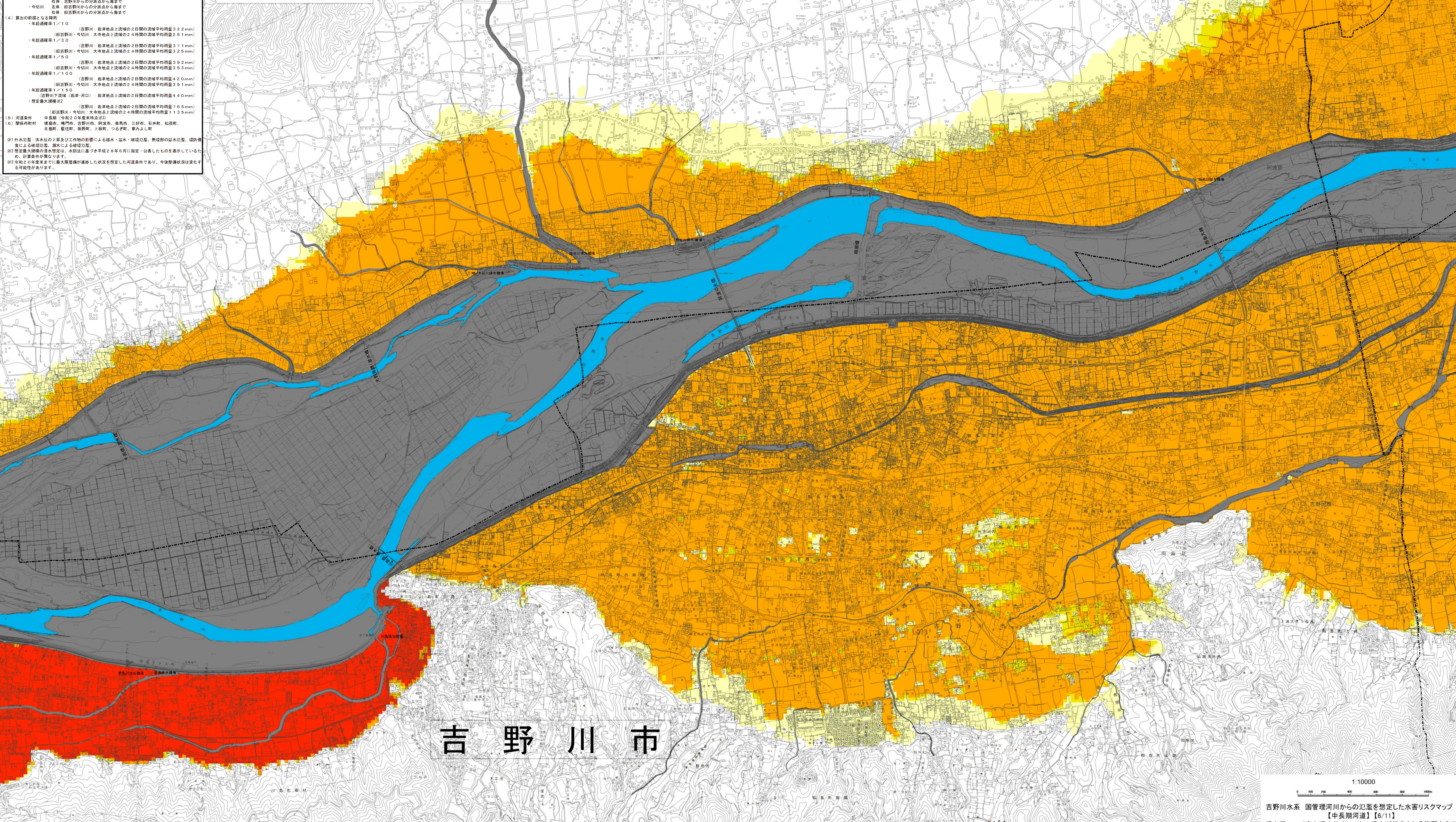


- 説明文**
- この水害リスクマップ(外水氾濫部)は、流域治水の推進を目的として、年経流速率1/10、1/30、1/50、1/100、1/150、想定最大規模の降雨における外水氾濫による想定浸水深を千分歩測の浸水深図として公表したものである。千分歩測ごとの浸水深(浸水深50cm(床上浸水相当)以上)を示した図面です。
  - この水害リスクマップ(外水氾濫部)は、中長期(令和20年度末時点)における吉野川、旧吉野川、今切川の河川氾濫想定範囲を基として、千分歩測率1/10、1/30、1/50、1/100、1/150の範囲に千分歩測率ごとの浸水深を千分歩測ごとの浸水深図として公表した図面です。
  - このシミュレーションの精度は、気象庁(気象庁)による氾濫、豪雨及び内水による氾濫等の浸水深をシミュレーションにより算出したものです。
  - 氾濫想定範囲は、河川、湖沼及び内水による氾濫等を考慮していません。また、前線となる降雨や河川条件、地形条件等によってシミュレーションの結果は異なります。あくまで一つのシミュレーション結果です。この水害リスクマップ(外水氾濫部)に示された浸水深は、千分歩測率ごとの浸水深図として公表したものであり、千分歩測率ごとの浸水深図と併せて公表しているものではありません。なお、このシミュレーションは、河川整備基本方針の基本浸水深の算出に活用するためのシミュレーション結果です。千分歩測率ごとの浸水深図として公表したものであり、千分歩測率ごとの浸水深図と併せて公表しているものではありません。
- 基本事項等**
- 公表年月日 令和5年2月27日
  - 作成主体 国土交通省河川局河川課河川氾濫課
  - 実施関係及び対象となる河川【吉野川(国管理河川)】
    - 吉野川 徳島県三好市池田町西山半穴地区から海まで
    - 右岸 徳島県三好市池田町半穴地区から海まで
    - 左岸 吉野川からの分派点から海まで
    - 今切川 左岸 吉野川からの分派点から海まで
    - 右岸 吉野川からの分派点から海まで
  - 算出の前記となる降雨
    - 年経流速率1/10 (吉野川 最上地点上流域の2日間の流域平均雨量3.2mm)
    - 年経流速率1/30 (吉野川 最上地点上流域の2日間の流域平均雨量3.73mm)
    - 年経流速率1/50 (吉野川 最上地点上流域の2日間の流域平均雨量3.85mm)
    - 年経流速率1/100 (吉野川 最上地点上流域の2日間の流域平均雨量3.92mm)
    - 年経流速率1/150 (吉野川 最上地点上流域の2日間の流域平均雨量3.97mm)
    - 想定最大規模 (吉野川下流域(吉津-河口) 最上地点上流域の2日間の流域平均雨量4.40mm)
  - 河川条件 中長期 令和20年度末時点
  - 関係市町村 徳島市、美波町、阿波市、三好市、石井町、松茂町、高松市、高松市、上松町、つるぎ町、東よし町
- ※1 外水氾濫 洪水位の上昇及び工作物の影響による越水・溢水・破壊氾濫、無堤部の溢水氾濫、堤防破潰による破堤氾濫、浸水による破堤氾濫。  
※2 想定最大規模の浸水深は、本図面上及び平成28年6月に指定・公表したものを表示しています。計算条件が異なります。  
※3 令和20年度末時点に最大規模降雨が想定された状況を示した図面であり、今後環境状況は変化する可能性があります。



- 凡例**
- 高流域(1/10)
  - 中高流域(1/30)
  - 中流域(1/50)
  - 中低流域(1/100)
  - 低流域(1/150)
  - 想定最大規模
  - 市町村界
  - 大臣管理区間



1:10000

吉野川水系 国管理河川からの氾濫を想定した水害リスクマップ【中長期河道】【6/11】  
浸水深50cm(床上浸水相当)以上の浸水が想定される範囲を表示

この地図の作成に当たっては、吉野川市長の承認を得て、同市長の1万分の1吉野川市地形図を使用したものである。(承認番号 4吉都第69号)  
この資料は、石井町長の承認を得て、石井町地形図(DMデータ)1:10,000を使用したものである。(承認番号)令和4年8月30日 石建第396号の1  
この地図は上松町の承認を得て複製したものである。(承認番号 上建第626号)  
この地図は、国土院院長の承認を得て、同院発行の基礎地図情報を使用したものである。(測量法に基づく国土院院長承認(使用) R 4.4hs 322)