

**説明文**

(1) この水害リスクマップ(外水氾濫)は、流域治水の推進を目的として、年超過確率 1/10、1/30、1/50、1/100、1/150、想定最大規模の降雨における外水氾濫による想定最大規模を算定する算定規模の洪水想定を基に作成したものであり、保証期間としての洪水想定(浸水深50cm(床上浸水相当)以上)を示した図面です。

(2) この水害リスクマップ(外水氾濫)は、(中長期(令和20年度末時点))における各河川、吉野川、今切川の両河川及び大正川(徳島県)の両河川を想定し、年超過確率 1/10、1/30、1/50、1/100、1/150の降雨に伴う洪水により吉野川、田原川、今切川が氾濫した場合の洪水の浸水シミュレーションにより算出したものです。

(3) このシミュレーションの算定は、定常(定常による)氾濫、高水時の内水による氾濫等を考慮していません。また、前記となる降雨や河川条件、地形条件によってシミュレーションの結果は異なります。あくまでもシミュレーション結果を基に、この水害リスクマップ(外水氾濫)に示している想定最大規模の洪水想定を基に、浸水想定される範囲に示している浸水想定範囲に浸水が生ずる場合があります。なお、このシミュレーションは、河川整備基本方針の基本基本設計時の降雨の考え方(高水時の降雨)を基に算定されています。吉野川(今切川)の降雨(令和20年度末時点)の降雨量を用いて算定したものであり、既に公表している洪水想定範囲(河川整備計画の算定時又は各種事業計画立時時に事業効果を算定するために用いたシミュレーション結果)とは異なる場合があります。

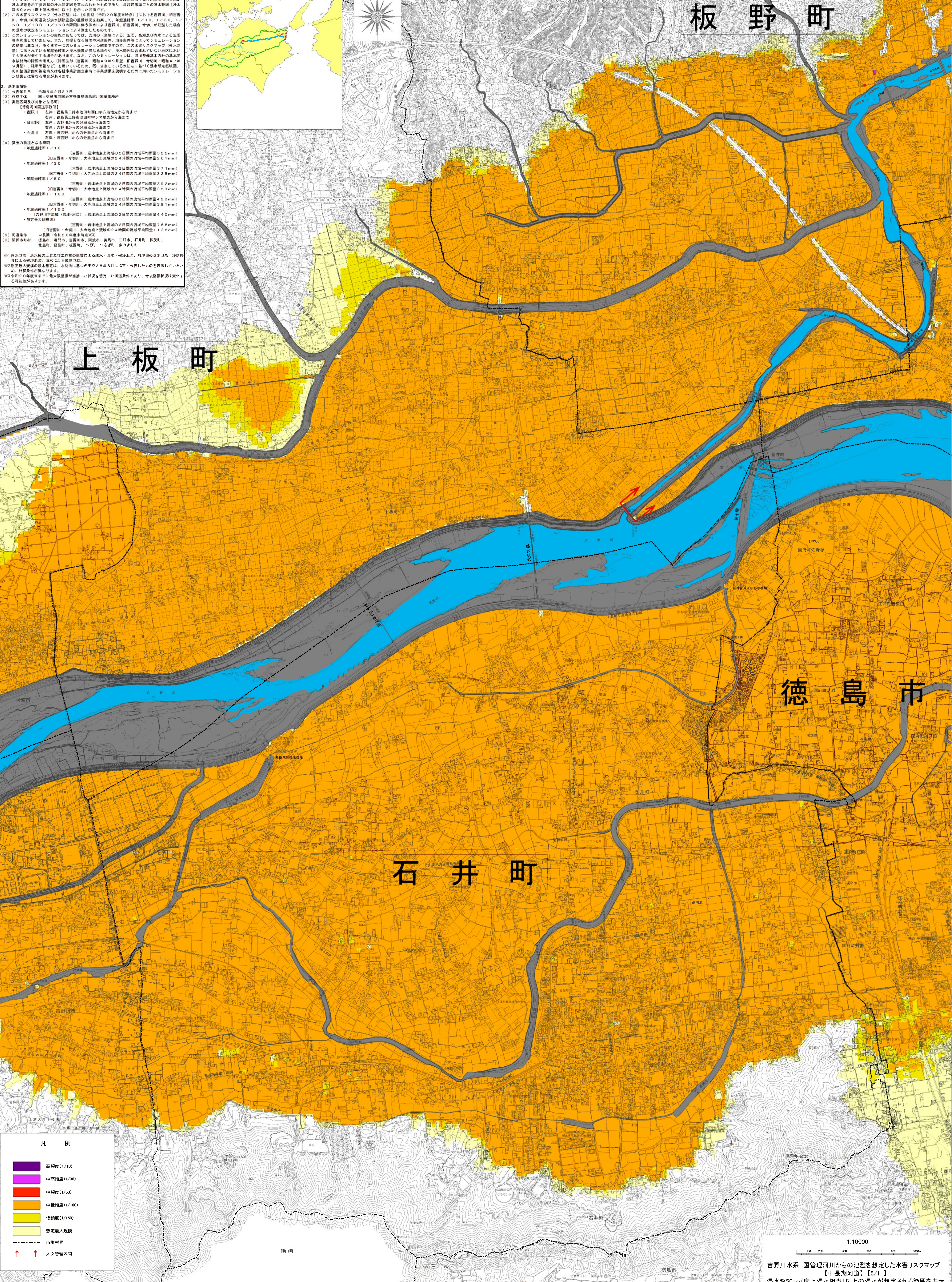
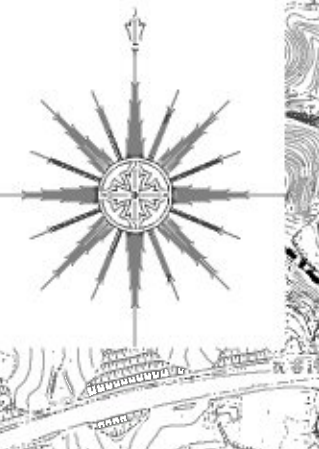
**基本事項等**

(1) 公表年月日 令和20年2月7日  
 (2) 作成主体 国土交通省河川局徳島河川国運事務所  
 (3) 実施期間及び対象となる河川  
 【徳島川国運事務所管轄】  
 吉野川 左岸 徳島県三好市池田町西山字六渡瀬先から海まで  
 右岸 徳島県三好市池田町字シマ地先から海まで  
 田原川 左岸 吉野川からの分岐点から海まで  
 右岸 吉野川からの分岐点から海まで  
 今切川 左岸 田原川からの分岐点から海まで  
 右岸 田原川からの分岐点から海まで

(4) 算定の前提となる降雨  
 ・年超過確率 1/10 (吉野川 沿岸地点上流域の2日間の流域平均雨量32.2mm)  
 (田原川・今切川 大正川上流域の2日間の流域平均雨量26.1mm)  
 ・年超過確率 1/30 (吉野川 沿岸地点上流域の2日間の流域平均雨量37.1mm)  
 (田原川・今切川 大正川上流域の2日間の流域平均雨量32.6mm)  
 ・年超過確率 1/50 (吉野川 沿岸地点上流域の2日間の流域平均雨量39.2mm)  
 (田原川・今切川 大正川上流域の2日間の流域平均雨量35.3mm)  
 ・年超過確率 1/100 (吉野川 沿岸地点上流域の2日間の流域平均雨量42.0mm)  
 (田原川・今切川 大正川上流域の2日間の流域平均雨量39.1mm)  
 ・年超過確率 1/150 (吉野川 沿岸地点上流域の2日間の流域平均雨量44.0mm)  
 (田原川・今切川 大正川上流域の2日間の流域平均雨量39.9mm)  
 ・想定最大規模(田原川・今切川 沿岸地点上流域の2日間の流域平均雨量76.5mm)  
 (吉野川 大正川上流域の2日間の流域平均雨量139.6mm)

(5) 河川条件 中長期(令和20年度末時点)  
 (6) 関係市町村 徳島市、鳴門市、吉野川市、阿波市、美馬市、三好市、石井町、松茂町、石井町、徳島市、鳴門市、吉野川市、阿波市、美馬市、三好市、石井町、松茂町、石井町

※1 外水氾濫、洪水時の土質及び作物の影響による越水・浸水・破壊氾濫、無堤防の氾濫水、堤防破壊による越水による破壊氾濫、海面上昇による破壊氾濫、海面上昇による破壊氾濫  
 ※2 想定最大規模の洪水想定は、水防法に基づき平成28年6月に確定・公表したものを表示しているため、計算条件が異なります。  
 ※3 令和20年度末時点での最大規模の洪水想定は、既に公表している洪水想定範囲(河川整備計画の算定時又は各種事業計画立時時に事業効果を算定するために用いたシミュレーション結果)とは異なる場合があります。



1:10000  
 吉野川水系 国管理河川からの氾濫を想定した水害リスクマップ【中長期河道】【5/11】  
 浸水深50cm(床上浸水相当)以上の浸水が想定される範囲を表示

この地図は、徳島市長の承認を得て、1/10,000地形図を複製したものである。(承認番号 令4徳島市指令第204号)  
 この地図の作成に当たっては、吉野川市長の承認を得て、同市長の1/25,000地形図を使用したものである。(承認番号 4吉野第69号)  
 この資料は、石井町長の承認を得て、石井町地形図(DM-A-1/10,000)を複製したものである。(承認番号 令和4年8月30日 石井第396号の1)  
 この地図は、松茂町長の承認を得て、同町長の1/25,000地形図を使用したものである。(承認番号 松茂第464-1号)  
 この地図は、鳴門市長の承認を得て、同市長の1/25,000地形図を使用したものである。(承認番号 鳴門第626号)  
 この地図は、国土院院長の承認を得て、同院院長の基盤地図情報を使用したものである。(測量法に基づく国土院院長承認(使用)R4Jhs 322)