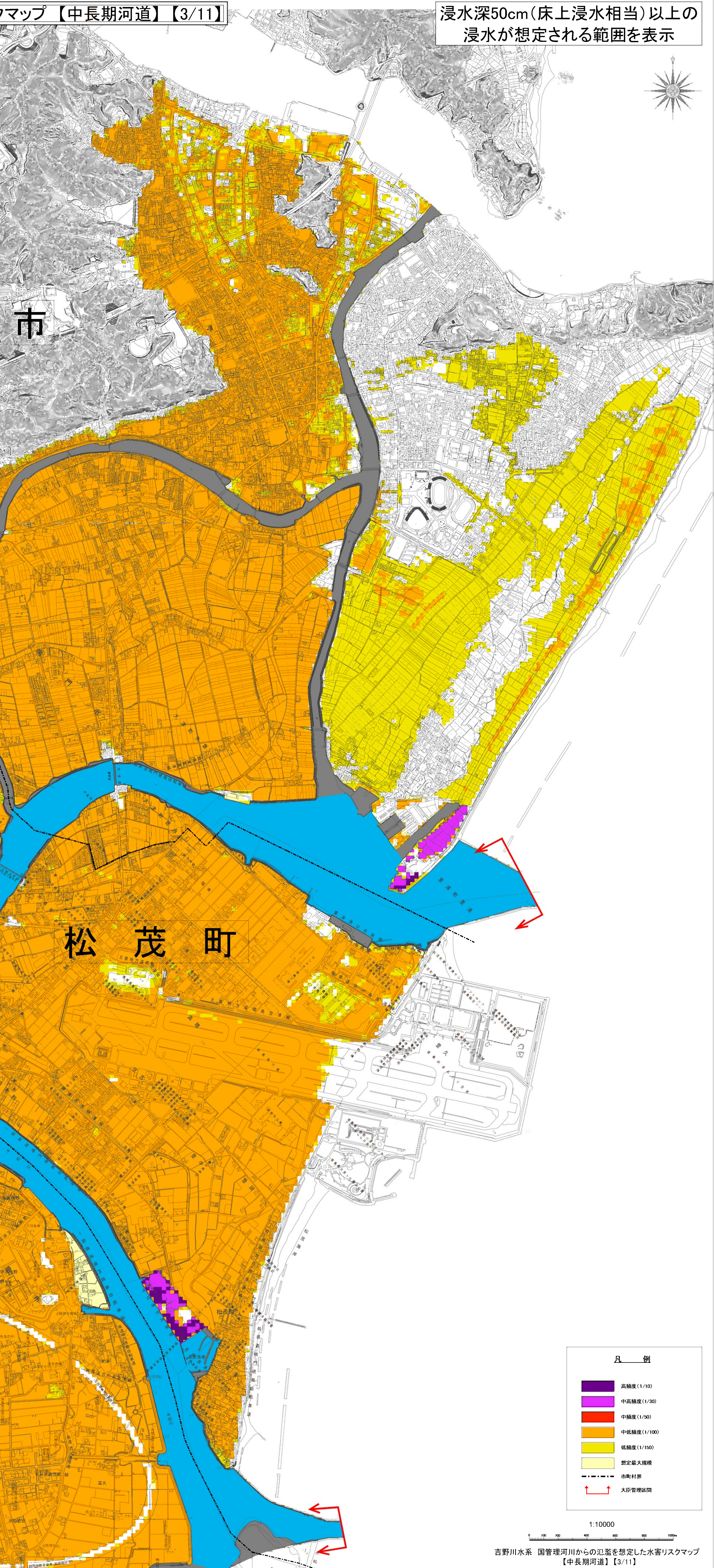
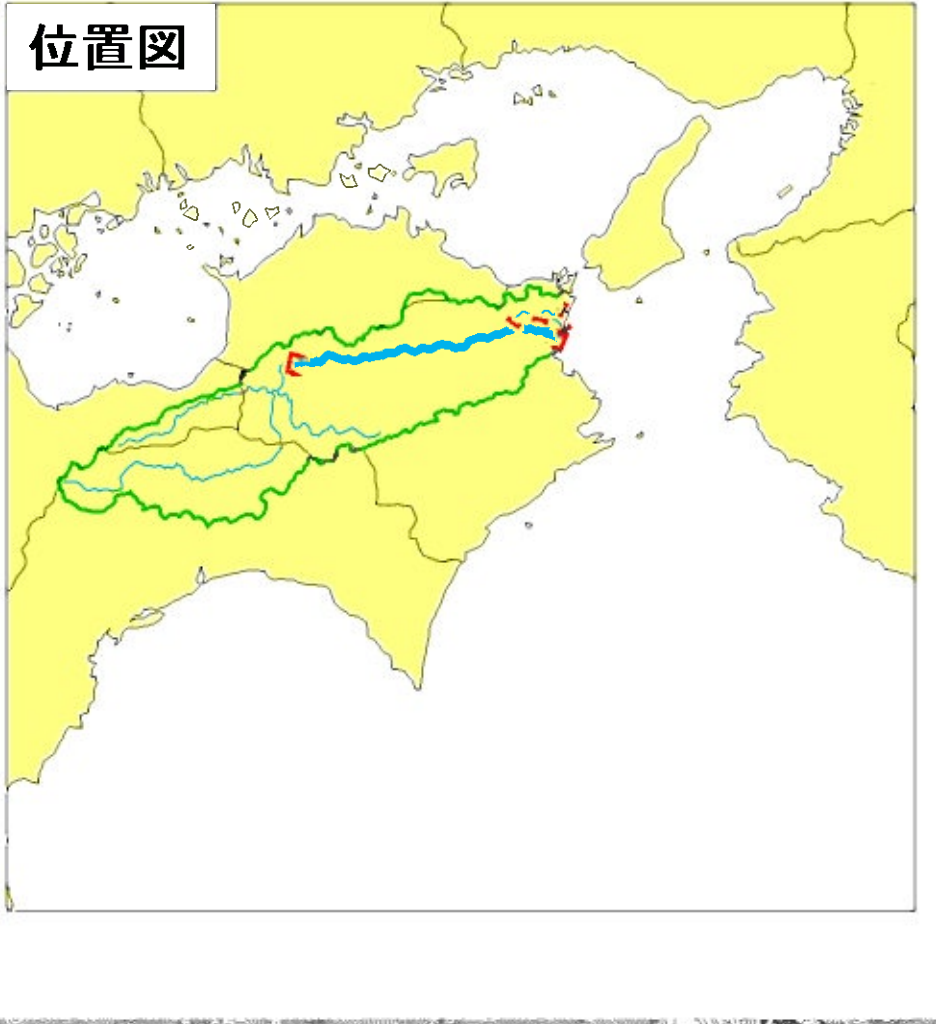


吉野川水系 国管理河川からの氾濫を想定した水害リスクマップ【中長期河道】【3/11】

浸水深50cm(床上浸水相当)以上の  
浸水が想定される範囲を表示

- 1. 説明文**
- (1) この水害リスクマップ(外水氾濫)は、流域治水の推進を目的として、年超過確率 1/10、1/30、1/50、1/100、1/150、想定最大規模の降雨における外水氾濫による想定浸水深等を示す多段階の浸水深想定範囲を算出したものであり、年超過確率ごとの浸水深(浸水深50cm(床上浸水相当)以上)を示した図面です。
  - (2) この水害リスクマップ(外水氾濫)は、【中長期(令和20年度末時点)】における吉野川、田辺野川、今切川の河道及び洪水調節施設の整備状況を勘案して、年超過確率 1/10、1/30、1/50、1/100、1/150の5段階の年超過確率により、田辺野川、今切川に想定した最大規模の浸水の状況をシミュレーションにより算出したものです。
  - (3) このシミュレーションの実施にあたっては、実測(決壊による)位置、集水域の内外水による浸水深を考慮して、想定した浸水深を算出しました。結果的に、地盤条件にシミュレーションの結果は異なり、あくまで一つのシミュレーション結果です。この水害リスクマップ(外水氾濫)に示されている浸水深想定範囲はあくまで、浸水深50cm(床上浸水相当)以上の浸水が想定される範囲を示しています。なお、このシミュレーションは、河川整備を方針とする治水方針の検討の考え方(浸水想定)【吉野川 令和4年9月版、田辺野川・今切川 令和4年9月版】(浸水想定)を用いているため、既に公表している水防法に基づく浸水深想定範囲、河川整備の進捗状況等を踏まえ、浸水深想定範囲に異動が生じる可能性があります。
- 2. 基本事項等**
- (1) 公表年月日 令和5年2月7日
  - (2) 作成主体 国土交通省河川局河川整備推進課
  - (3) 実施経緯及び対象となる河川
    - 【徳島河川国道事務所】
      - 吉野川 左岸 徳島三好市田原町西山平穴道地先から海まで
      - 右岸 徳島三好市田原町平野地先から海まで
    - 田辺野川 左岸 吉野川からの分岐点から海まで
    - 右岸 吉野川からの分岐点から海まで
    - 今切川 左岸 田辺野川からの分岐点から海まで
    - 右岸 田辺野川からの分岐点から海まで
  - (4) 算出の前提となる降雨
    - 年超過確率 1/10 (吉野川 沿岸地上浸水の2日間の流域平均雨量32.2mm)
    - (田辺野川・今切川 大分地上浸水の2.4時間の流域平均雨量2.61mm)
    - 年超過確率 1/30 (吉野川 沿岸地上浸水の2日間の流域平均雨量37.1mm)
    - (田辺野川・今切川 大分地上浸水の2.4時間の流域平均雨量3.25mm)
    - 年超過確率 1/50 (吉野川 沿岸地上浸水の2日間の流域平均雨量39.2mm)
    - (田辺野川・今切川 大分地上浸水の2.4時間の流域平均雨量3.53mm)
    - 年超過確率 1/100 (吉野川 沿岸地上浸水の2日間の流域平均雨量42.0mm)
    - (田辺野川・今切川 大分地上浸水の2.4時間の流域平均雨量3.91mm)
    - 年超過確率 1/150 (吉野川 沿岸地上浸水の2日間の流域平均雨量44.0mm)
    - (田辺野川・今切川 大分地上浸水の2.4時間の流域平均雨量4.40mm)
    - 想定最大規模(吉野川 沿岸地上浸水の2日間の流域平均雨量76.5mm)
    - (田辺野川・今切川 大分地上浸水の2.4時間の流域平均雨量113.5mm)
  - (5) 河川名称 中長期(令和20年度末時点)
    - 吉野川、田辺野川、今切川
  - (6) 関係市町村 徳島市、鳴門市、吉野川町、阿波市、美馬市、三好市、石井町、松茂町、北島町、徳島市、鳴門市、吉野川町、阿波市、美馬市、三好市、石井町、松茂町、北島町、徳島市
- ※1 外水氾濫 洪水位の上昇及び工作物の影響による洪水・濁水・津波等、無防備の浸水氾濫、堤防決壊による浸水氾濫、濁水による浸水氾濫。
- ※2 想定最大規模の浸水深想定は、河川整備に基づき平成28年6月に指定・公表したものを表示しているため、計算条件が異なります。
- ※3 令和20年度末までに最大規模の浸水深想定した状況を想定した河川条件であり、今後整備状況は変更する可能性があります。



凡 例

|             |      |
|-------------|------|
| 高頻度(1/10)   | 紫    |
| 中高頻度(1/30)  | ピンク  |
| 中頻度(1/50)   | オレンジ |
| 中低頻度(1/100) | 赤    |
| 低頻度(1/150)  | 黄    |
| 想定最大規模      | 黄緑   |
| 市界          | 黒点線  |
| 大臣管轄区画      | 赤線   |

1:10000

吉野川水系 国管理河川からの氾濫を想定した水害リスクマップ【中長期河道】【3/11】  
浸水深50cm(床上浸水相当)以上の浸水が想定される範囲を表示

この地図は、徳島市長の承認を得て、1/10,000地形図を複製したものである。(承認番号 令4徳島市指令第204号)  
この地図は、松茂町長の承認を得て、同町発行の1/10,000地形図を複製し、調整したものである。(承認番号 松建第2629号の1)  
この地図は、北島町長の承認を得て、同町発行の1/10,000都市計画図を使用し、調整したものである。(承認番号 北建第500号)