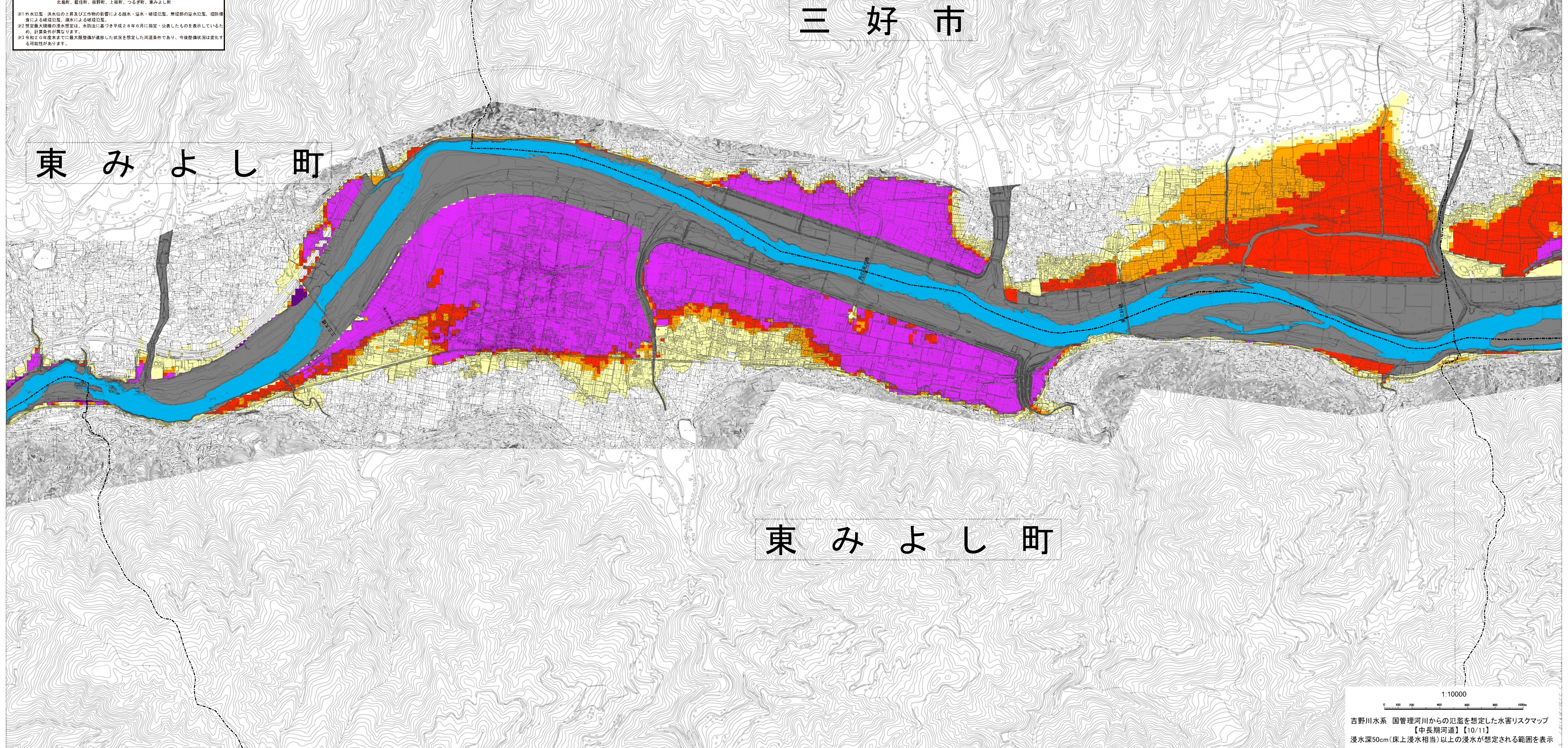
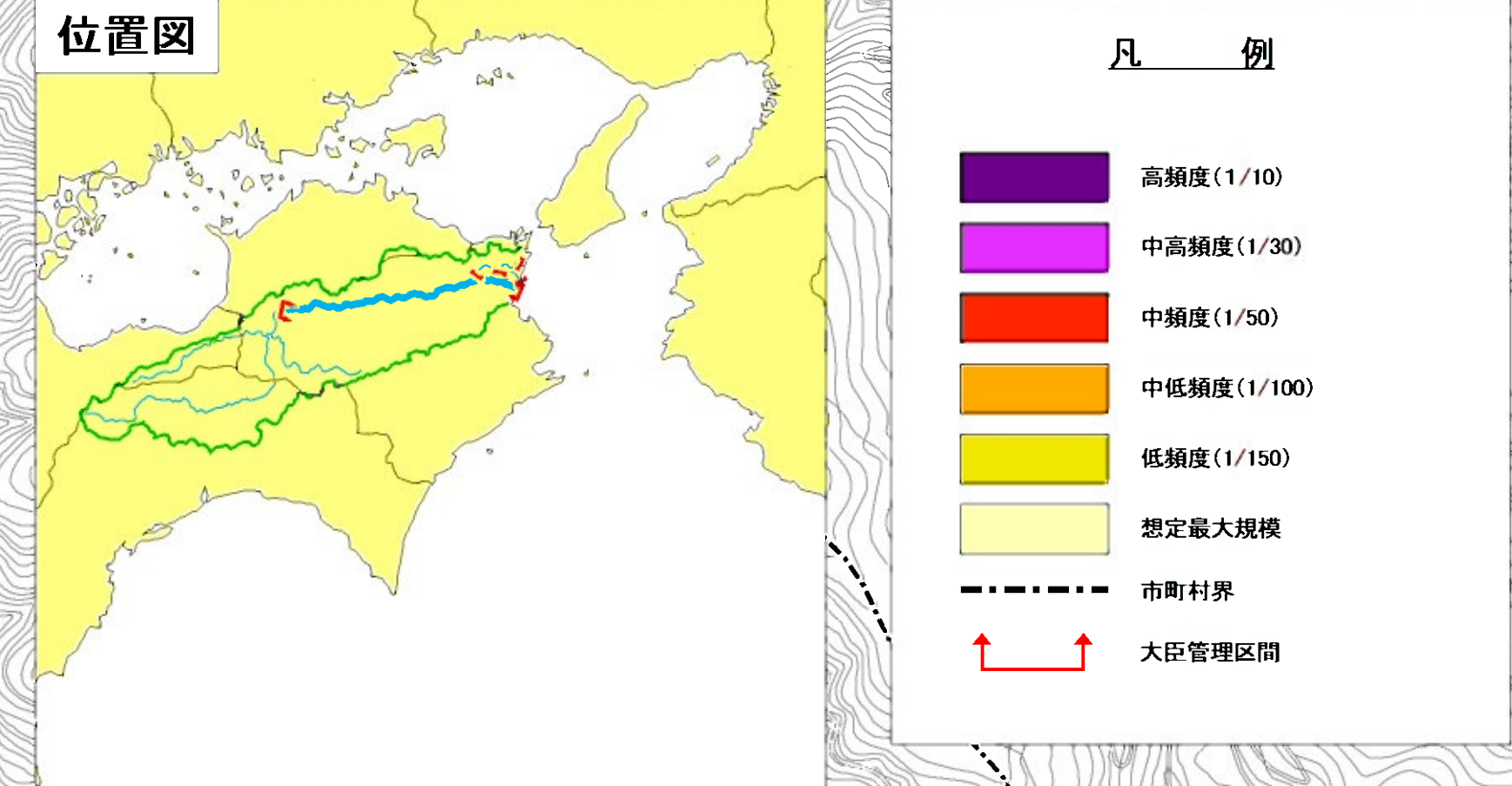


吉野川水系 国管理河川からの氾濫を想定した水害リスクマップ【中長期河道】【10/11】

浸水深50cm(床上浸水相当)以上の
浸水が想定される範囲を表示

1. 説明文
- この水害リスクマップ(水害位置図)は、流域治水の推進を目的として、年経過確率 1/10、1/30、1/100、1/150、1/300、1/1000 想定最大規模の氾濫による水害による想定浸水域等を示す多段階の浸水想定図を組み合わせるものであり、年経過確率ごとの浸水域(浸水深 50cm(床上浸水相当)以上)を示した図面です。
 - この水害リスクマップ(水害位置図)は、(仮称)令和2年度末時点における吉野川、田原野川、今切川の河道及び水防施設等の整備状況を基として、年経過確率 1/10、1/30、1/100、1/150 の範囲に示す浸水により吉野川、田原野川、今切川が氾濫した場合の浸水の想定を示すマップとして作成したものです。
 - このシミュレーションの実施にあたっては、支川の(仮称)による氾濫、高層及び貯水による氾濫等を考慮していません。また、対象となる河川や河川条件、地形条件等によってシミュレーションの結果は異なる、あくまで一つのシミュレーションの結果としての水害リスクマップ(水害位置図)に示されている年経過確率と浸水範囲が異なる場合や、浸水範囲に含まれていない地域においても浸水が発生する場合があります。なお、このシミュレーションは、河川整備基本方針の基本水防施設整備計画(第4号)「浸水想定(吉野川) 浸水4.0の目安、想定確率(今切川) 浸水7.9(9月型)、標準雨量など)を用いているため、開示されている水防施設に基づく浸水想定区域、河川整備計画の想定状況は各種事業計画立案時に事業効果等を説明するために用いたシミュレーション結果とは異なる場合があります。
2. 基本事項
- 公表年月日 令和5年2月27日
 - 作成主体 国土交通省四国地方整備局徳島河川国道事務所
 - 実施区域及び対象となる河川
 - 【徳島河川国道事務所管轄】
 - 吉野川 徳島県三好市池田町西山坪穴漬池地先から海まで
 - 田原野川 右岸 徳島県三好市池田町平ノ地先から海まで
 - 今切川 右岸 吉野川からの分派点から海まで
 - 左岸 吉野川からの分派点から海まで
 - 右岸 田原野川からの分派点から海まで
 - 算出の前提となる降雨
 - 年経過確率 1/10 (吉野川 龍津地点上流域の2日間の流域平均雨量 32.2mm)
 - 年経過確率 1/30 (吉野川・今切川 大寺地点上流域の2.4時間の流域平均雨量 2.61mm)
 - 年経過確率 1/30 (吉野川 龍津地点上流域の2日間の流域平均雨量 37.1mm)
 - 年経過確率 1/30 (吉野川・今切川 大寺地点上流域の2.4時間の流域平均雨量 3.5mm)
 - 年経過確率 1/50 (吉野川 龍津地点上流域の2日間の流域平均雨量 39.2mm)
 - 年経過確率 1/50 (吉野川・今切川 大寺地点上流域の2.4時間の流域平均雨量 3.3mm)
 - 年経過確率 1/100 (吉野川 龍津地点上流域の2日間の流域平均雨量 42.0mm)
 - 年経過確率 1/100 (吉野川・今切川 大寺地点上流域の2.4時間の流域平均雨量 3.91mm)
 - 年経過確率 1/150 (吉野川下流域(龍津-河口) 龍津地点上流域の2日間の流域平均雨量 44.0mm)
 - 想定最大規模浸2 (吉野川 龍津地点上流域の2日間の流域平均雨量 76.5mm)
 - (田原野川・今切川 大寺地点上流域の2.4時間の流域平均雨量 11.35mm)
 - 河川条件 中長期(令和2年度末時点まで)
 - 関係市町村 徳島県、三好市、吉野川市、新谷町、美波町、三好市、石井町、松茂町、上野町、徳島市、三好市、上野町、つるぎ町、東みよし町
- ※1 水害想定は、浸水想定土量及び工作物の影響による越水・溢水・破堤氾濫、非連続的な浸水、堤防決壊による破堤氾濫、浸水による破堤氾濫
- ※2 想定最大規模の浸水想定は、水防施設に基づき平成28年6月に指定・公表したものを示しているため、計算条件が異なります。
- ※3 令和2年度末時点まで最大規模浸水が想定された状況を想定した河道条件であり、今後整備状況は変化します。



1:10000

吉野川水系 国管理河川からの氾濫を想定した水害リスクマップ
【中長期河道】【10/11】
浸水深50cm(床上浸水相当)以上の浸水が想定される範囲を表示

この地図は、美馬市の承認を得て複製したものである。(承認番号 美監第549号)
この地図は、国土地理院長の承認を得て、同院発行の基礎地図情報を使用したものである。(測量法に基づく国土地理院長承認(使用) R 4.Hs 322)