

1. 説明文

(1) この水害リスクマップ(洪水氾濫図)は、流域治水の推進を目的として、年超過確率 1/10、1/30、1/50、1/100、1/150、想定最大規模の降雨による洪水による想定浸水範囲等を多段階の浸水想定範囲を重畳させたものであり、年超過確率ごとの浸水範囲(浸水想定)を示した図面です。

(2) この水害リスクマップ(洪水氾濫図)は、[中長期(令和20年度末時点)における吉野川、田辺野川、今切川の河川及び洪水氾濫想定範囲]を軸として、年超過確率 1/10、1/30、1/50、1/100、1/150の範囲に伴う洪水により吉野川、田辺野川、今切川が氾濫した場合の浸水の想定範囲を示したものであり、浸水の想定範囲は、年超過確率ごとの浸水想定範囲(浸水想定)を示した図面です。

(3) このシミュレーションの実績にあたっては、実際の(実績による)氾濫、高潮及び内水による氾濫等を考慮していません。また、前提となる降雨や河川条件、地形条件等によってシミュレーションの結果は異なる、あくまで一つのシミュレーションの結果です。この水害リスクマップ(洪水氾濫図)に示されている年超過確率と浸水想定範囲が異なる場合や、浸水範囲に含まれていない地域においても浸水が発生する場合があります。なお、このシミュレーションは、河川整備基本方針の基本水防計画(計画の年次)を、(計画年度)吉野川(令和4年度の計画)、田辺野川(令和7年度)、今切川(令和7年度)、(計画年度)を、(計画年度)を、(計画年度)を用いているため、既に公表している水防計画に基づく浸水想定範囲、河川整備計画の進捗状況は各種事業計画立案時に事業効果を図るために用いたシミュレーション結果とは異なる場合があります。

2. 基本事項

(1) 公表年月日 令和6年2月27日

(2) 作成主体 国土交通省四国地方整備局徳島河川国道事務所

(3) 実施区域及び対象となる河川

【徳島河川国道事務所】

・吉野川 左岸 徳島県三好市池田町西字穴洞地先から海まで
右岸 徳島県三好市池田町字マ地先から海まで

・田辺野川 左岸 吉野川からの分派点から海まで
右岸 吉野川からの分派点から海まで

・今切川 左岸 田辺野川からの分派点から海まで
右岸 田辺野川からの分派点から海まで

(4) 算出の前提となる降雨

・年超過確率1/10 (吉野川) 観測地点上流域の2日間の流域平均雨量3.2mm
(田辺野川・今切川) 大寺地点上流域の2日間の流域平均雨量2.9mm

・年超過確率1/30 (吉野川) 観測地点上流域の2日間の流域平均雨量3.7mm
(田辺野川・今切川) 大寺地点上流域の2日間の流域平均雨量3.5mm

・年超過確率1/50 (吉野川) 観測地点上流域の2日間の流域平均雨量3.9mm
(田辺野川・今切川) 大寺地点上流域の2日間の流域平均雨量3.6mm

・年超過確率1/100 (吉野川) 観測地点上流域の2日間の流域平均雨量4.2mm
(田辺野川・今切川) 大寺地点上流域の2日間の流域平均雨量3.9mm

・年超過確率1/150 (吉野川) 観測地点上流域の2日間の流域平均雨量4.4mm
(田辺野川・今切川) 大寺地点上流域の2日間の流域平均雨量4.0mm

・想定最大規模※2 (吉野川) 観測地点上流域の2日間の流域平均雨量7.6mm
(田辺野川・今切川) 大寺地点上流域の2日間の流域平均雨量7.3mm

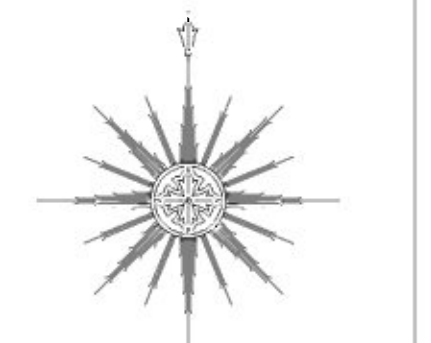
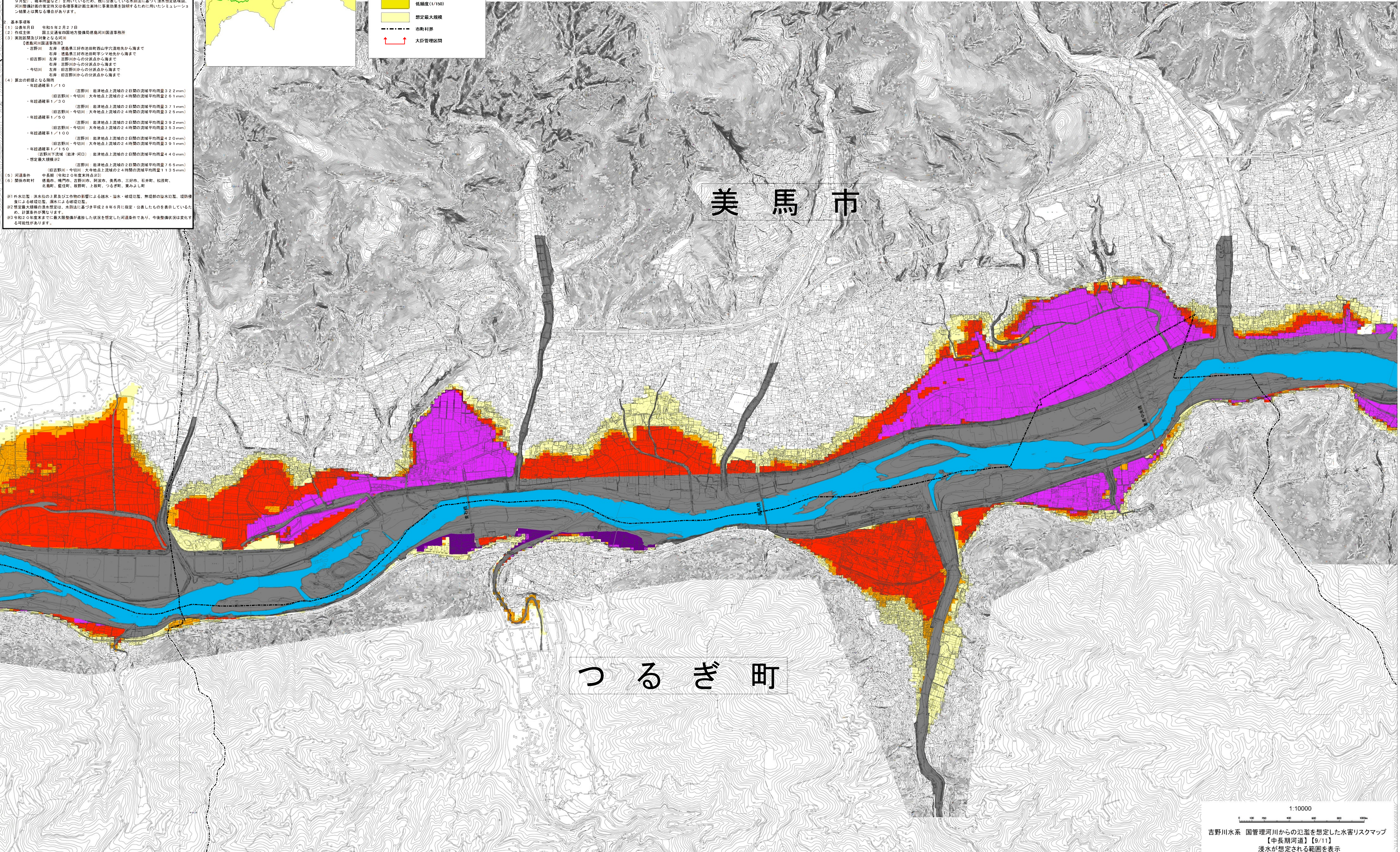
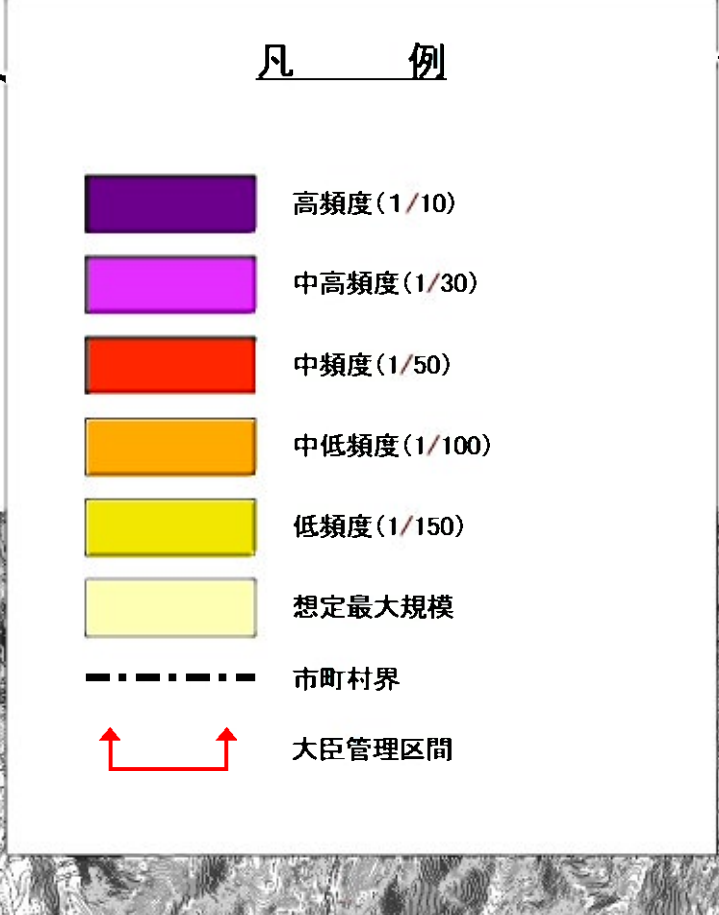
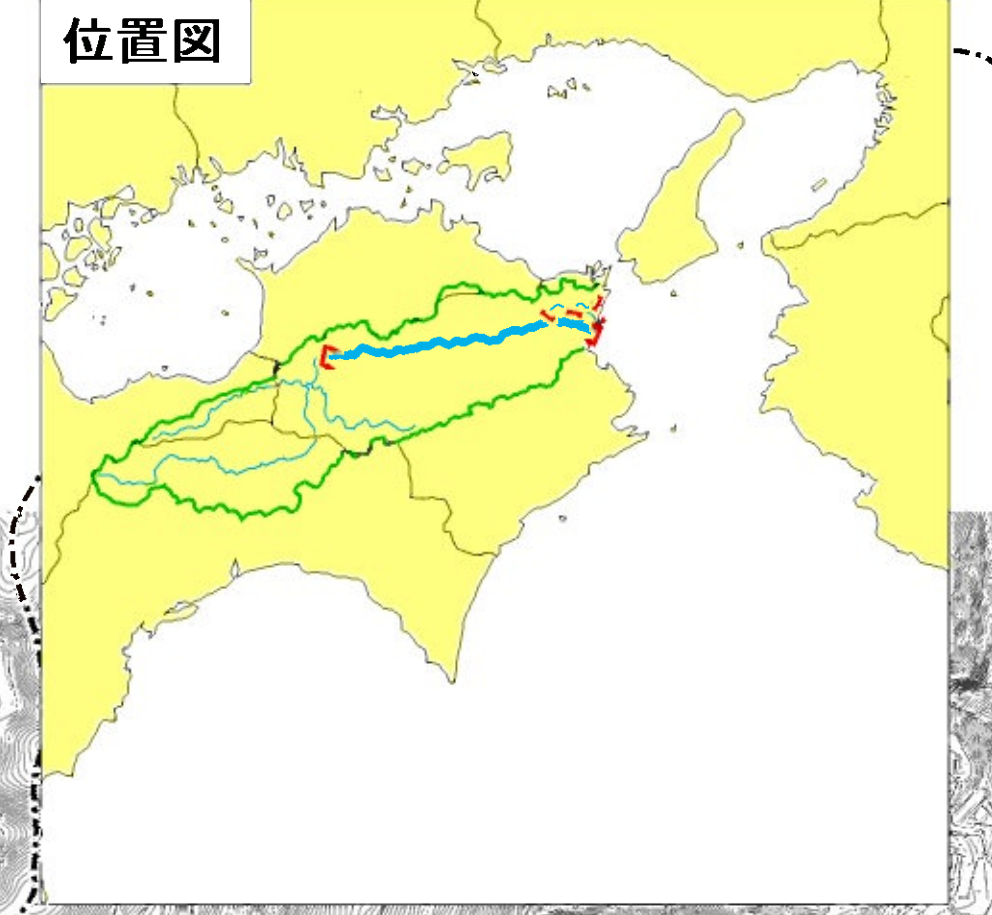
(5) 河川条件 中長期(令和20年度末時点)

(6) 関係市町村 吉野川、徳島市、美馬市、三好市、石井町、松茂町、大塚町、徳島市、吉野川市、新庄町、三好市、三好市、石井町、松茂町、大塚町、徳島市、吉野川市、新庄町、三好市、三好市、石井町、松茂町、大塚町

※1 洪水氾濫 洪水氾濫の上昇及び内水の氾濫による浸水・海水・堤防氾濫、農産物の浸水氾濫、堤防決壊による浸水氾濫、浸水による浸水氾濫

※2 想定最大規模の浸水想定は、水防計画に基づき平成28年6月に決定・公表したものを表示しているため、計算条件が異なります。

※3 令和20年度末時点での河川整備計画が変更された河川は、今後整備計画が変更される可能性があります。



この地図は、美馬市の承認を得て複製したものである。(承認番号 美監第549号)
この地図は、国土地理院長の承認を得て、同院発行の基礎地図情報を使用したものである。(測量法に基づく国土地理院長承認(使用) R 4.Hs 322)