

説明文

(1) この水害リスクマップ(外水氾濫型)は、流域治水の推進を目的として、年超過確率 1/10、1/30、1/50、1/100、1/150、1/300、想定最大規模の降雨における外水氾濫による想定最大規模の浸水想定範囲を示したものである。本マップは、この水害リスクマップ(外水氾濫型)を示した図面である。

(2) この水害リスクマップ(外水氾濫型)は、(中長期(令和20年度末時点))における吉野川、田原川、今切川の河川及び水害想定範囲の整備状況を勘案して、年超過確率 1/10、1/30、1/50、1/100、1/150の降雨に伴う洪水により吉野川、田原川、今切川の氾濫した際の想定最大規模の浸水想定範囲を示したものである。

(3) このシミュレーションの想定範囲は、定常(決壊による)氾濫、高水時の内水による氾濫等を考慮していません。また、前記となる降雨や河川条件、地形条件等によってシミュレーションの結果は異なり、あくまでもシミュレーション結果です。この水害リスクマップ(外水氾濫型)に示されている浸水想定範囲は、浸水想定範囲に示されていない地域においても浸水が発生する場合があります。なお、このシミュレーションは、河川整備基本方針の基本本数計画時の降雨の考え方(確定降雨)を、(吉野川、田原川、今切川)に適用し、(令和20年度末時点)の降雨強度を用いているため、既に公表している河川整備計画に基づく洪水等危険度、河川整備計画の策定時又は各種事業計画策定時に事業効果を説明するために用いたシミュレーション結果とは異なる場合があります。

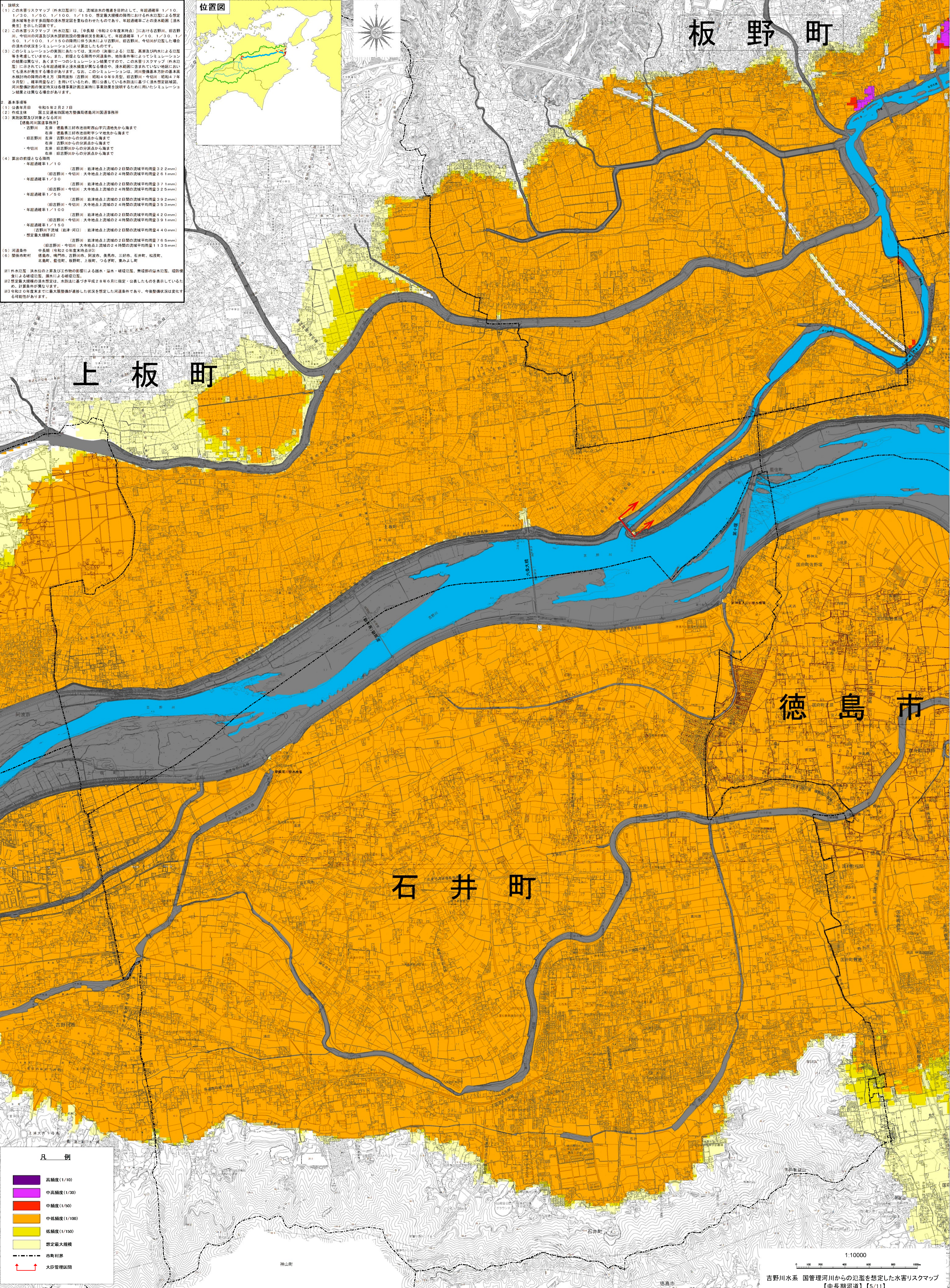
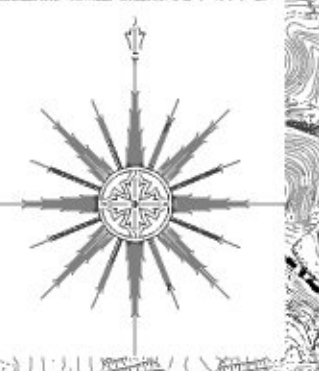
基本事項等

(1) 公表年月日 令和20年2月7日
 (2) 作成主体 国土交通省河川局河川整備推進部河川整備課
 (3) 実施期間及び対象となる河川
 【国管理河川(吉野川水系)】
 吉野川 左岸 徳島県三好市池田町西山六ツ瀬地先から海まで
 右岸 徳島県三好市池田町西山六ツ瀬地先から海まで
 田原川 左岸 吉野川からの分派点から海まで
 右岸 吉野川からの分派点から海まで
 今切川 左岸 田原川からの分派点から海まで
 右岸 田原川からの分派点から海まで

(4) 算出の前提となる降雨
 ・年超過確率 1/10 (吉野川 沿岸地点上流域の2日間の流域平均雨量32.2mm)
 (田原川・今切川 大平地点上流域の2日間の流域平均雨量26.1mm)
 ・年超過確率 1/30 (吉野川 沿岸地点上流域の2日間の流域平均雨量37.1mm)
 (田原川・今切川 大平地点上流域の2日間の流域平均雨量30.6mm)
 ・年超過確率 1/50 (吉野川 沿岸地点上流域の2日間の流域平均雨量39.2mm)
 (田原川・今切川 大平地点上流域の2日間の流域平均雨量33.3mm)
 ・年超過確率 1/100 (吉野川 沿岸地点上流域の2日間の流域平均雨量42.0mm)
 (田原川・今切川 大平地点上流域の2日間の流域平均雨量39.1mm)
 ・年超過確率 1/150 (吉野川 沿岸地点上流域の2日間の流域平均雨量44.0mm)
 (田原川・今切川 大平地点上流域の2日間の流域平均雨量39.9mm)
 ・想定最大規模※ (吉野川 沿岸地点上流域の2日間の流域平均雨量76.5mm)
 (田原川・今切川 大平地点上流域の2日間の流域平均雨量19.9mm)

(5) 河川条件 中長期(令和20年度末時点)
 (6) 関係市町村 徳島市、鳴門市、吉野川市、阿波市、美馬市、三好市、石井町、松茂町、長島町、徳島県、徳島市、鳴門市、吉野川市、阿波市、美馬市、三好市、石井町、松茂町、長島町

※ 外水氾濫、洪水時の土質及び作物の影響による浸水・浸食・破壊氾濫、無堤防の浸水氾濫、堤防決壊による浸水氾濫、海面上昇による浸水氾濫等、本マップには考慮していません。
 ※ 想定最大規模の洪水想定は、水防法に基づき平成28年6月に確定・公表したものを表示しているため、計算条件が異なります。
 ※ 令和20年度末時点での最大規模の降雨が想定した状況を想定した河川条件であり、今後状況は変化し得る可能性があります。



この地図は、徳島市長の承認を得て、1/10,000地形図を複製したものである。(承認番号 令4徳島市指令第204号)
 この地図の作成に当たっては、吉野川市長の承認を得て、同市長の発行した1/10,000地形図を使用したものである。(承認番号 4吉野第69号)
 この資料は、石井町長の承認を得て、石井町地形図(DM-A-11/10,000)を複製したものである。(承認番号 令和4年8月30日 石井第396号の1)
 この地図は、松茂町長の承認を得て、同町長の発行した1/10,000地形図を複製したものである。(承認番号 松茂第464-1号)
 この地図は、阿波市長の承認を得て、阿波市長の発行した1/10,000地形図を複製したものである。(承認番号 阿波第626号)
 この地図は、国土地理院長の承認を得て、同院長の発行した1/10,000地形図を複製したものである。(測量法に基づく国土地理院長承認(使用)R.4.Hs.322)