

1. 説明文

(1) この水害リスクマップ(外水氾濫部)は、流域治水の推進を目的として、年超過確率 1/10、1/30、1/50、1/100、1/150、想定最大規模の降雨における外水氾濫による想定最大規模となる浸水想定範囲(浸水想定範囲)を示した図です。

(2) この水害リスクマップ(外水氾濫部)は、「中長期(令和20年度末時点)」における吉野川、田吉野川、今切川の連流による水害リスクを想定して、年超過確率 1/10、1/30、1/50、1/100、1/150の降雨に伴う洪水により吉野川、田吉野川、今切川が氾濫した場合の浸水想定範囲をシミュレーションにより算出したものです。

(3) このシミュレーションの算出には、気象庁(気象庁)による「気象、気象予報」による気象データ等を使用しています。また、前提となる降雨や河川流量、地形条件等によってシミュレーションの結果は異なり、あくまで一つのシミュレーション結果です。この水害リスクマップ(外水氾濫部)に示されている浸水想定範囲は、浸水想定範囲を示している地域において、浸水が想定される範囲を示しているものではありません。なお、このシミュレーションは、河川整備基本方針の基本水害検討の前提となる「(国)河川整備基本方針(令和4年9月策定、田吉野川・今切川) 令和4年9月策定」に基づき算出されています。また、河川整備基本方針(令和4年9月策定)に基づき算出されている浸水想定範囲は、河川整備計画の策定時点又は各種事業計画策定時に事業効果を説明するために用いたシミュレーション結果とは異なる場合があります。

2. 基本事項等

(1) 公表年月日 令和5年2月27日

(2) 作成主体 国土交通省河川局河川防災課河川防災課河川防災課

(3) 実施区域及び対象となる河川

【徳島県河川国管理事務所】

「吉野川」 左岸 徳島県三好市池田町西山平字池田地先から海まで
右岸 徳島県三好市池田町字シマ地先から海まで
「田吉野川」 左岸 吉野川からの分派点から海まで
右岸 吉野川からの分派点から海まで
「今切川」 左岸 田吉野川からの分派点から海まで
右岸 田吉野川からの分派点から海まで

3. 算出の前提となる降雨

年超過確率 1/10 (吉野川) 基準地点上流域の2日間の流域平均雨量 3.2mm
(田吉野川・今切川) 大寺地点上流域の2.4時間の流域平均雨量 2.0mm

年超過確率 1/30 (吉野川) 基準地点上流域の2日間の流域平均雨量 3.1mm
(田吉野川・今切川) 大寺地点上流域の2.4時間の流域平均雨量 2.0mm

年超過確率 1/50 (吉野川) 基準地点上流域の2日間の流域平均雨量 3.2mm
(田吉野川・今切川) 大寺地点上流域の2.4時間の流域平均雨量 2.0mm

年超過確率 1/100 (吉野川) 基準地点上流域の2日間の流域平均雨量 4.0mm
(田吉野川・今切川) 大寺地点上流域の2.4時間の流域平均雨量 3.3mm

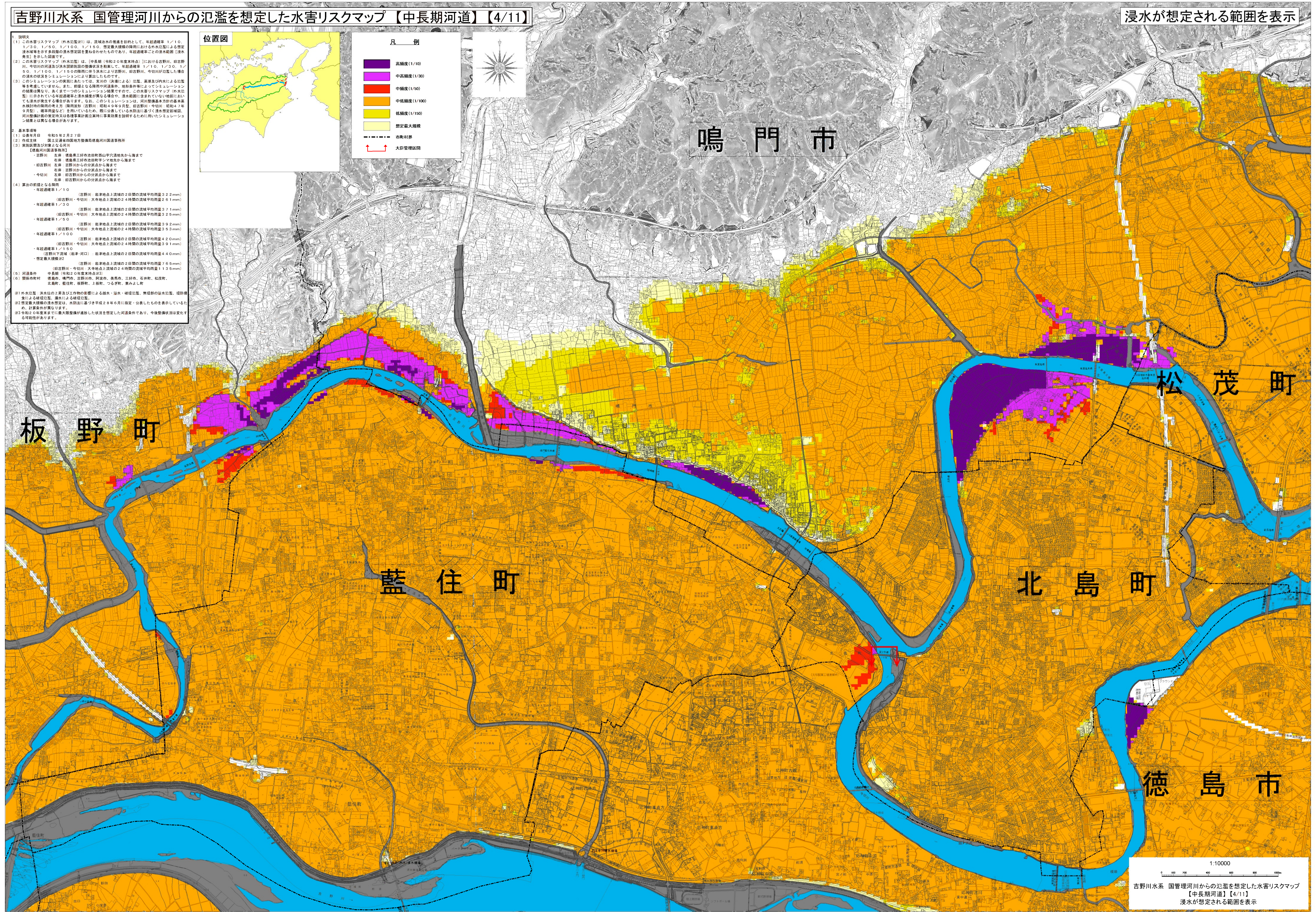
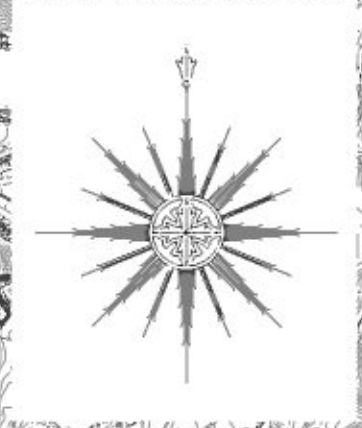
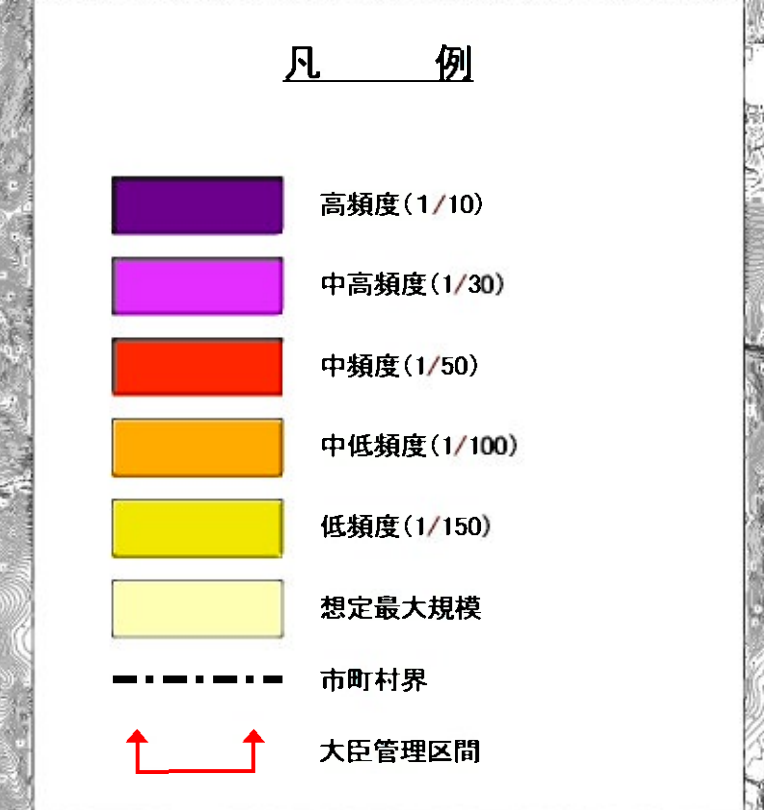
年超過確率 1/150 (吉野川) 基準地点上流域の2日間の流域平均雨量 4.0mm
(田吉野川・今切川) 大寺地点上流域の2.4時間の流域平均雨量 3.3mm

想定最大規模の降雨 (吉野川) 基準地点上流域の2日間の流域平均雨量 7.65mm
(田吉野川・今切川) 大寺地点上流域の2.4時間の流域平均雨量 1.35mm

4. 河川条件 中長期(令和20年度末時点)

5. 関係市町村 徳島市、鳴門市、吉野川市、阿波市、美馬市、三好市、石井町、松茂町、藍住町、板野町、徳島市、上板町、つるぎ町、東がよし町

※外水氾濫 洪水の上昇及び工作物の影響による越水・溢水・破綻氾濫、無堤防の溢水氾濫、堤防破綻による越水氾濫、堤防による破綻氾濫
※想定最大規模の洪水想定は、水防法に基づき平成28年6月指定・公表したものを示しているため、計算条件が異なります。
※令和20年度末時点に最大規模の降雨が想定された状況を示した河川条件であり、今後整備状況が変化する場合があります。



1:10000
吉野川水系 国管理河川からの氾濫を想定した水害リスクマップ【中長期河道】【4/11】
浸水が想定される範囲を表示

この地図は、徳島市長の承認を得て、1/10,000地形図を複製したものである。(承認番号 令4徳島市指令都建第204号)
この資料は、石井町の承認を得て、石井町地形図(DMデータ)1/10,000を複製したものである。(承認番号) 令4年4月30日 石建第396号の1
この地図は、松茂町長の承認を得て、同町発行の1/10,000地形図を複製し、調整したものである。(承認番号) 松建第2629号の1)
この地図は、北島町長の承認を得て、同町発行の1/10,000都市計画図を使用し、調整したものである。(承認番号) 北建第500号)
この地図は、藍住町長の承認を得て、同町発行の1/10,000都市計画図を複製し、調整したものである。(承認番号) 藍建第395号)
この地図は、板野町長の承認を得て複製したものである。(承認番号) 板建第464号)
この地図は上板町の承認を得て複製したものである。(承認番号) 上建第626号)