

1. 説明

(1) この水害リスクマップ(外水氾濫)は、流域治水の推進を目的として、年超過確率 1/10、1/30、1/50、1/100、1/150、想定最大規模の降雨における外水氾濫による想定浸水域等を示す多段階の浸水想定範囲を算出したものであり、年超過確率ごとの浸水域(浸水想定)を表示した図面です。

(2) この水害リスクマップ(外水氾濫)は、(中長期(令和20年度末時点))における吉野川、田辺川、今切川の河道及び洪水調節施設の稼働状況を前提として、年超過確率 1/10、1/30、1/50、1/100、1/150の降雨(1時間)により発生する吉野川、田辺川、今切川に想定した洪水の浸水想定範囲をシミュレーションにより算出したものです。

(3) このシミュレーションの実施にあたっては、実際の(流域)に発生する洪水の浸水想定範囲をシミュレーションにより算出した結果、浸水想定範囲と実際の浸水想定範囲との差異が認められる場合があります。この水害リスクマップ(外水氾濫)に示されている浸水想定範囲はあくまで参考であり、浸水想定範囲に示されていない地域においても浸水が想定される場合があります。なお、このシミュレーションは、河川整備基本方針の洪水対策方針の適用の考え方(浸水想定)と令和4年9月、田辺川・今切川・令和4年9月、(浸水想定)を用いているため、既に示されている浸水想定範囲と、河川整備基本方針の適用の考え方(浸水想定)と異なる場合があります。

2. 基本事項

(1) 公表年月日 令和5年2月2日

(2) 作成主体 国土交通省河川局河川課河川国管理事務所

(3) 実施機関及び対象となる河川

【吉野川国管理事務所】

- 吉野川 左岸 徳島三好市田辺町西山穴渡地先から海まで
- 右岸 徳島三好市田辺町宇ノ山地先から海まで
- 田辺川 左岸 吉野川からの分岐点から海まで
- 右岸 吉野川からの分岐点から海まで
- 今切川 左岸 田辺川からの分岐点から海まで
- 右岸 田辺川からの分岐点から海まで

(4) 算出の前段となる降雨

- 年超過確率 1/10 (吉野川 沿岸地上浸水域の2日間の流域平均雨量 32.2mm)
- (田辺川・今切川 大平地上浸水域の2日間の流域平均雨量 26.1mm)
- 年超過確率 1/30 (吉野川 沿岸地上浸水域の2日間の流域平均雨量 37.1mm)
- (田辺川・今切川 大平地上浸水域の2日間の流域平均雨量 32.6mm)
- 年超過確率 1/50 (吉野川 沿岸地上浸水域の2日間の流域平均雨量 39.2mm)
- (田辺川・今切川 大平地上浸水域の2日間の流域平均雨量 35.0mm)
- 年超過確率 1/100 (吉野川 沿岸地上浸水域の2日間の流域平均雨量 42.0mm)
- (田辺川・今切川 大平地上浸水域の2日間の流域平均雨量 39.1mm)
- 年超過確率 1/150 (吉野川 沿岸地上浸水域の2日間の流域平均雨量 44.0mm)
- (田辺川・今切川 大平地上浸水域の2日間の流域平均雨量 39.1mm)
- 想定最大規模 (吉野川 沿岸地上浸水域の2日間の流域平均雨量 76.5mm)
- (田辺川・今切川 大平地上浸水域の2日間の流域平均雨量 113.5mm)

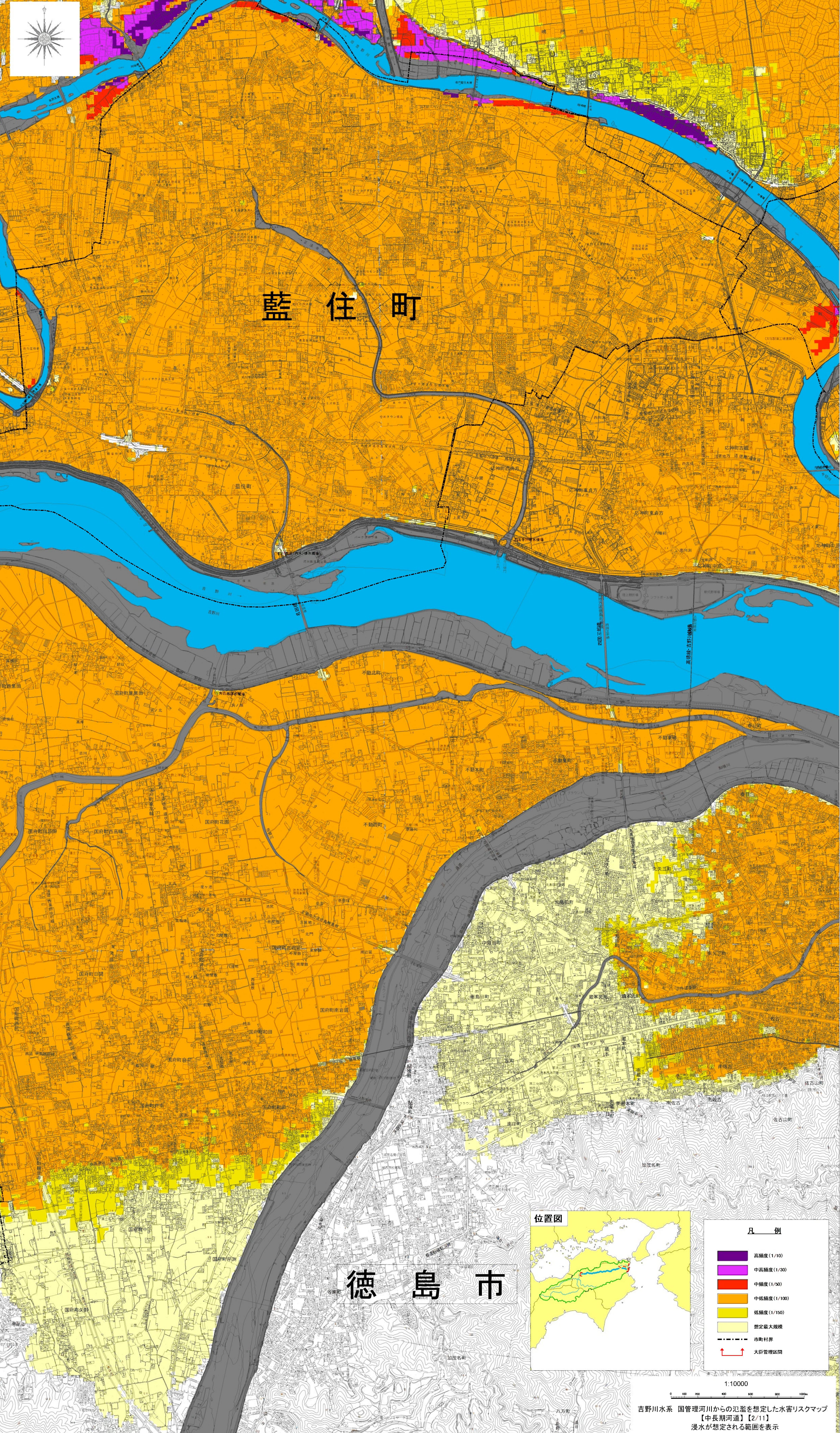
(5) 関連条件 中長期(令和20年度末時点)

(6) 関係市町村 徳島市、鳴門市、吉野川市、阿波市、美馬市、三好市、石井町、松波町、北島町、藍住町、板野町、上板町、つるぎ町、美保町

※1 外水氾濫 洪水の上昇及び作物の影響による浸水・浸没、堤防の浸水、堤防の破綻による浸水、洪水による浸水

※2 想定最大規模の浸水想定範囲 流域に発生する最大規模の降雨(想定)による浸水想定範囲を示しているため、計算条件が異なります。

※3 令和20年度末時点に最大規模の降雨による浸水想定範囲を想定した河道条件であり、今後整備状況は変化する可能性があります。



板野町

藍住町

徳島市



凡例

高頻度(1/10)
中頻度(1/30)
中低頻度(1/50)
低頻度(1/100)
低頻度(1/150)
想定最大規模
市町村界
大平管理区界

1:10000

吉野川水系 国管理河川からの氾濫を想定した水害リスクマップ【中長期河道】【2/11】 浸水が想定される範囲を表示

この地図は、徳島市長の承認を得て、1/10,000地形図を複製したものである。(承認番号 令4徳島市指令第204号)

この資料は、石井町長の承認を得て、石井町地形図(DMデータ)1/10,000を複製したものである。(承認番号) 令和4年8月30日 石井第396号の1)

この地図は、北島町長の承認を得て、同町発行の1/10,000都市計画図を使用し、複製したものである。(承認番号) 北島第500号)

この地図は、藍住町長の承認を得て複製したものである。(承認番号) 藍住第464-1号)

この地図は、板野町長の承認を得て複製したものである。(承認番号) 板野第464-1号)

この地図は、上板町長の承認を得て複製したものである。(承認番号) 上板第626号)