

吉野川水系旧吉野川・今切川 洪水浸水想定区域図(家屋倒壊等氾濫想定区域(河岸侵食))【3/3】

- 1 説明文
- (1) この図は、吉野川水系旧吉野川・今切川の水位増加区間について、家屋倒壊等をもたらすような氾濫の発生が想定される区域(家屋倒壊等氾濫想定区域)を表示した図面です。
 - (2) この家屋倒壊等氾濫想定区域は、既往の旧吉野川・今切川の河床の地盤状況を勘案して、想定し得る最大規模の降雨に伴う洪水により旧吉野川・今切川の河岸の侵食幅を予測したものです。
 - (3) また、家屋倒壊等氾濫想定区域は、旧吉野川・今切川の河岸が侵食された場合における、家屋の倒壊、流出等の危険がある区域の目安を示すもので、既往の家屋の構造・地盤特性等の違いから、この区域の境界は厳密ではなく、あくまでも目安であることを留意して下さい。
- 2 基本事項等
- (1) 作成主体 国土交通省西国地方整備局徳島河川国道事務所
 - (2) 作成年月日 平成28年7月1日
 - (3) 対象となる水産物産出河川
 - ・吉野川水系旧吉野川
 - (実施区間)
 - 左岸 吉野川からの分派点から海まで
 - 右岸 吉野川からの分派点から海まで
 - ・吉野川水系今切川
 - (実施区間)
 - 左岸 旧吉野川からの分派点から海まで
 - 右岸 旧吉野川からの分派点から海まで
 - (4) 関係市町村 徳島市、鳴門市、板野町、上板町



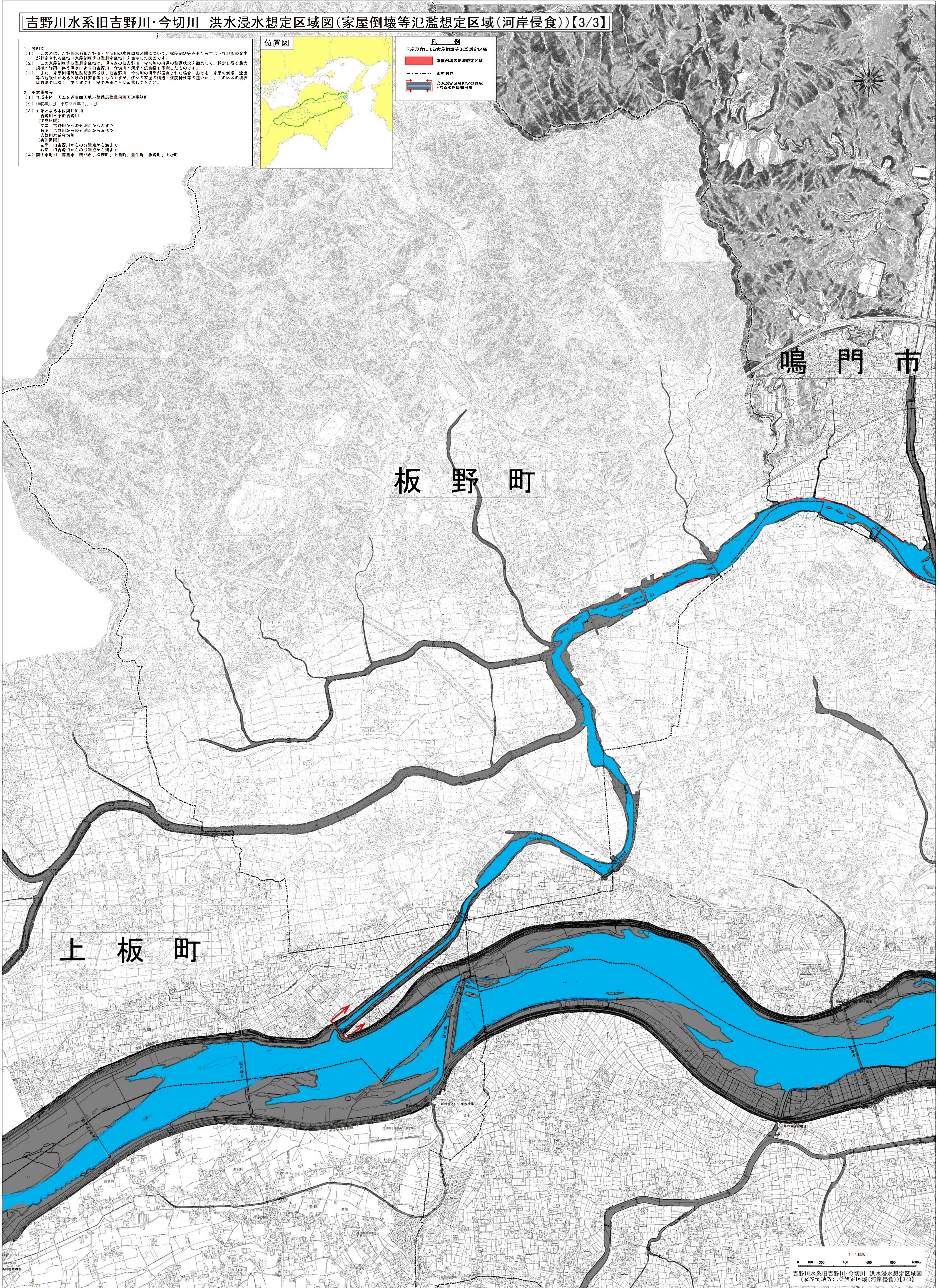
凡 例

河岸侵食による家屋倒壊等氾濫想定区域

家屋倒壊等氾濫想定区域

市町村界

洪水想定区域指定の対象となる水位増加河川



吉野川水系旧吉野川・今切川 洪水浸水想定区域図(家屋倒壊等氾濫想定区域(河岸侵食))【3/3】

この地図は、徳島市長の承認を得て、1/2,500地形図を使用したものである。(承認番号 平28徳島市指令都政第161号)

この地図は、右井町長の承認を得て、1/10,000地形図を使用したものである。(承認番号 右防第127号)

この地図の作成に当たっては、国土地理院長の承認を得て、同院発行の基礎地図情報を使用した。(承認番号 平28情使、第111号)

※平成28年6月13日に公表した図の拡大版です。