

吉野川水系旧吉野川・今切川 洪水浸水想定区域図(家屋倒壊等氾濫想定区域(河岸侵食))【2/3】

1 説明文

(1) この図は、吉野川水系旧吉野川・今切川の水位想定区域について、家屋倒壊等をもたらすような氾濫の発生が想定される区域(家屋倒壊等氾濫想定区域)を表示した図面です。

(2) この家屋倒壊等氾濫想定区域は、現時点の旧吉野川・今切川の河川の経路状況を勘案して、想定される最大規模の降雨に伴う洪水により旧吉野川・今切川の河川の沿岸域を予測したものです。

(3) 家屋倒壊等氾濫想定区域は、旧吉野川・今切川の河岸が侵食された場合における、家屋の倒壊・流出等の危険性がある区域の目安を示すものですが、個々の家屋の構造・強度特性等の違いから、この区域の境界は厳密ではなく、あくまでも目安であることを留意して下さい。

2 基本事項等

(1) 作成主体 国土交通省四国地方整備局徳島河川国庫事務所

(2) 作成年月日 平成28年7月 日

(3) 対象となる水位想定河川
 吉野川水系旧吉野川
 (家屋倒壊)
 左岸 吉野川からの分派点から海まで
 右岸 吉野川からの分派点から海まで
 吉野川水系今切川
 (家屋倒壊)
 左岸 旧吉野川からの分派点から海まで
 右岸 旧吉野川からの分派点から海まで

(4) 関係市町村 徳島市、鳴門市、松茂町、北島町、藍住町、板野町、上板町



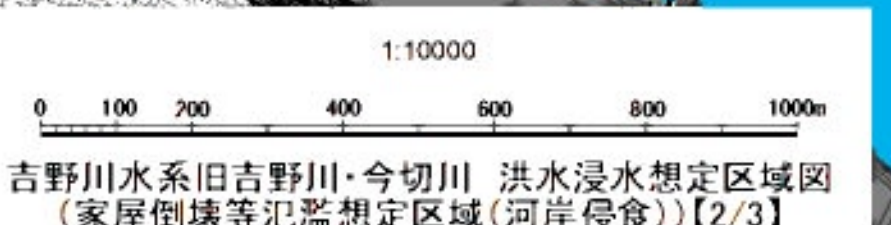
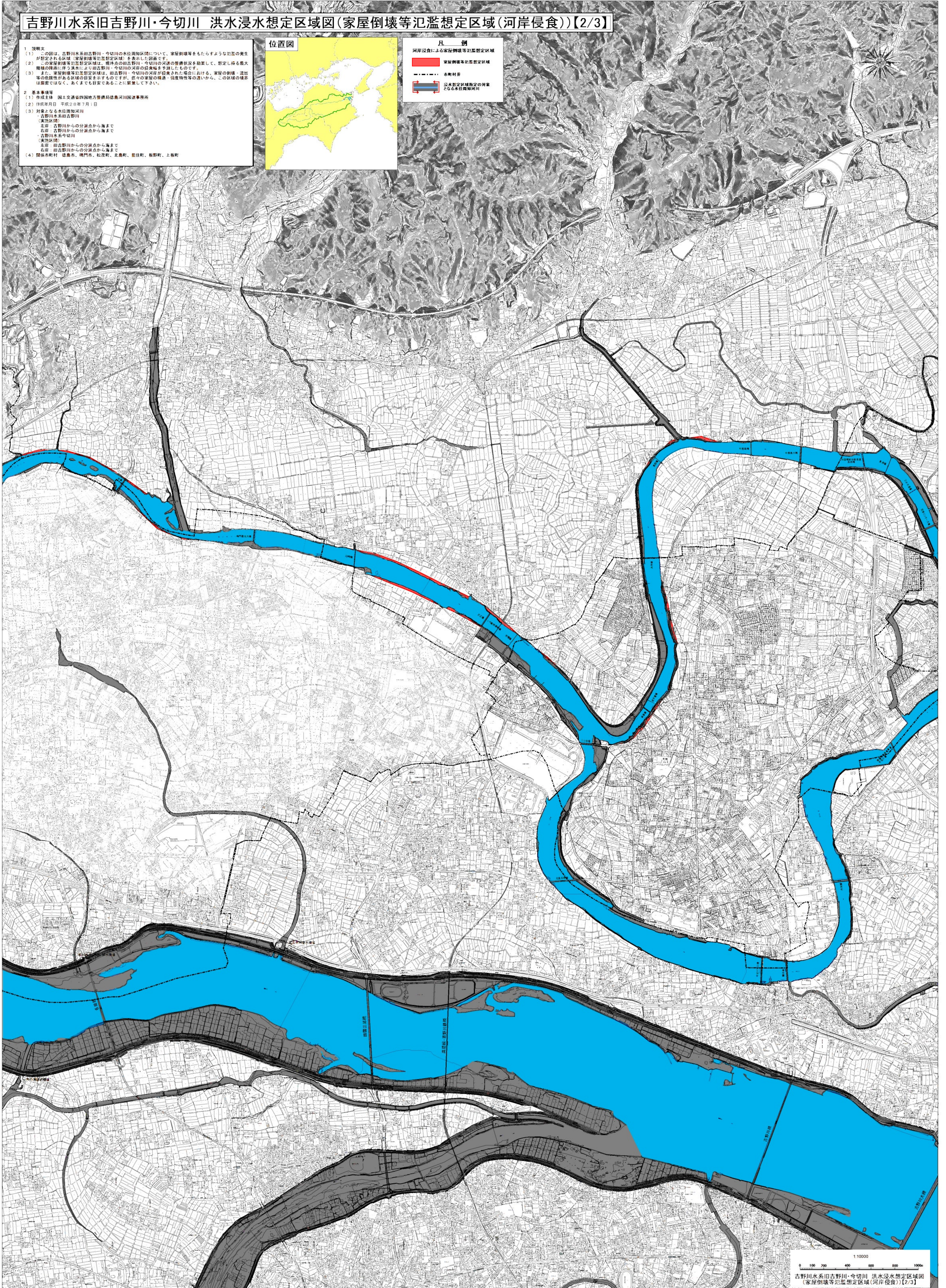
凡 例

河川浸食による家屋倒壊等氾濫想定区域

家屋倒壊等氾濫想定区域

--- 市界線 ---

浸水想定区域指定の対象となる水位想定河川



この地図は、徳島市長の承認を得て、1/2,500地形図を使用したものである。(承認番号 平28徳島市指令部政第161号)
 この地図は、松茂町長の承認を得て、同町発行の1/2,500地形図(都市計画図)を使用したものである。(承認番号 松茂第777号の1)
 この地図は、北島町長の承認を得て、同町発行の1/2,500都市計画図を使用した。調製したものである。(承認番号 北島第214号)
 この地図の作成に当たっては、国土院院長の承認を得て、同院発行の基礎地図情報を使用した。(承認番号 平28情使、第111号)

※平成28年6月13日に公表した図の拡大版です。