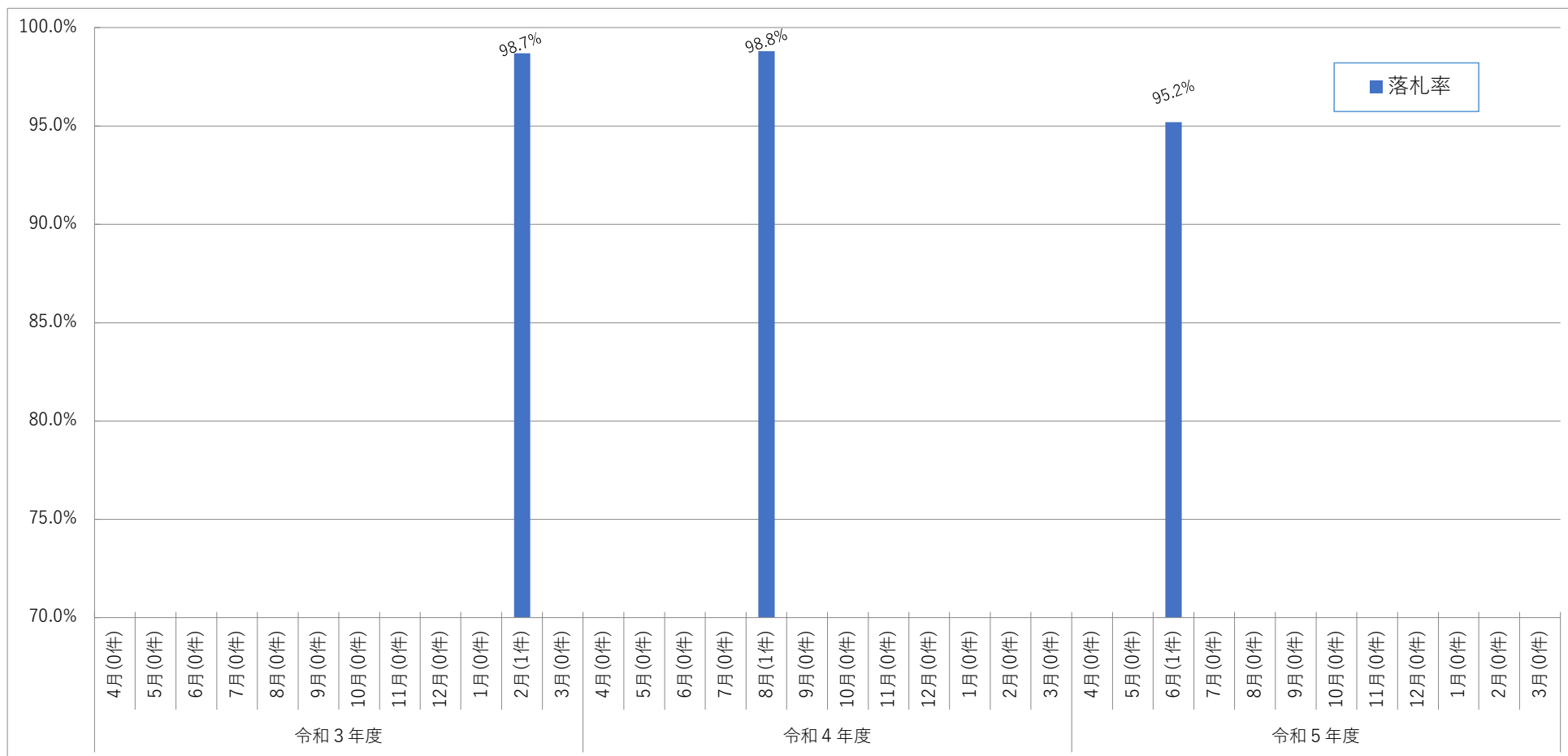


大渡ダム管理所（一般土木C等級工事）における落札率の推移

1. 月別平均落札率の推移



2. 年度別平均落札率

・各落札率は、それぞれ1件の発注ごとの落札率を単純平均（小数点二位四捨五入）したものです。

	令和3年度	令和4年度	令和5年度
年度平均落札率	98.7%	98.8%	95.2%
落札件数	1件	1件	1件