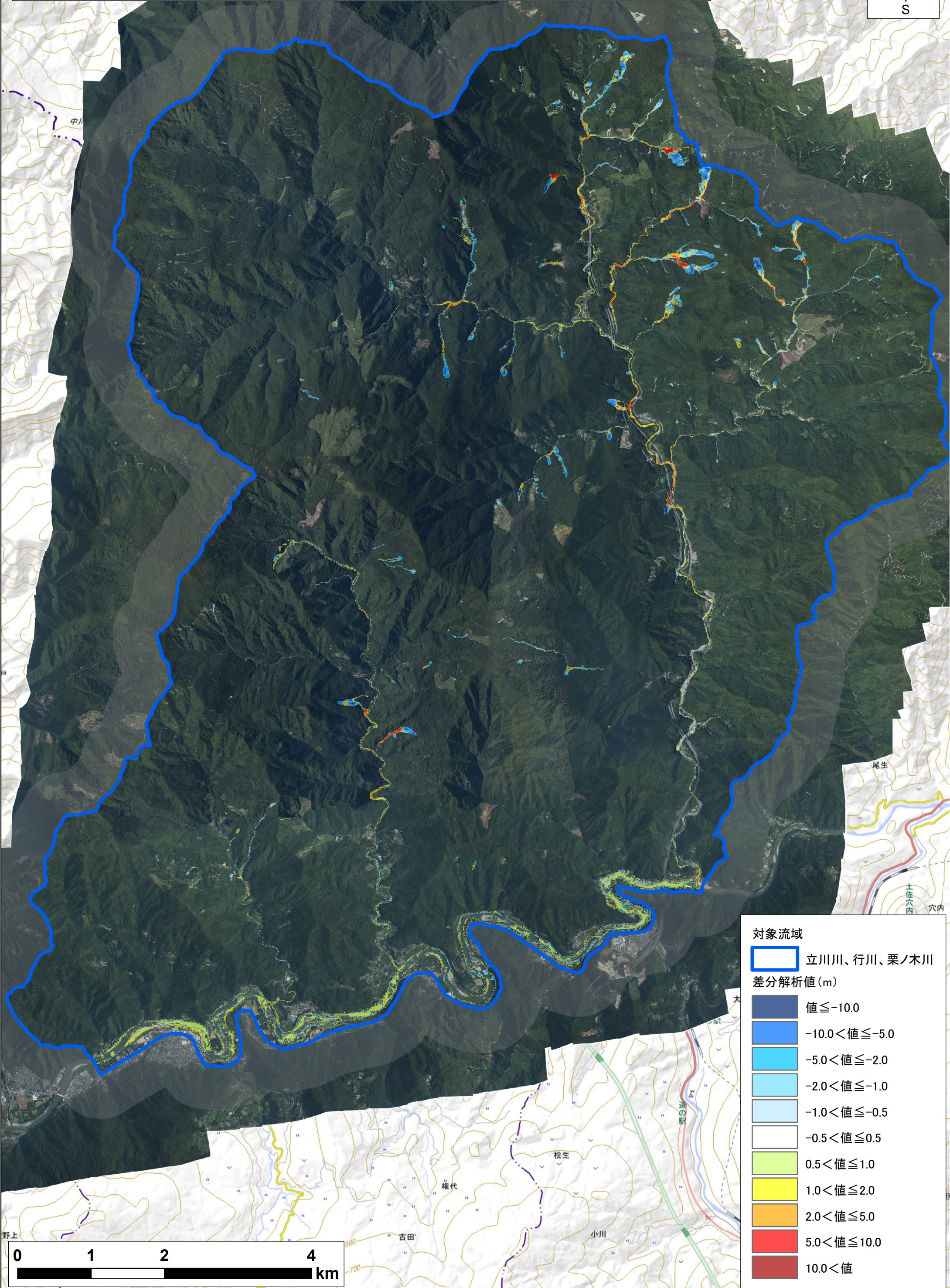
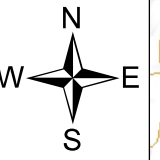


【平成30年7月豪雨】航空レーザ計測データによる差分解析図(立川川流域他)

(災害前:平成21年4月18日~平成22年2月13日計測、災害後:平成30年7月23日~8月14日計測)



対象流域

立川川、行川、栗ノ木川

差分解析値(m)

値 ≤ -10.0
-10.0 < 値 ≤ -5.0
-5.0 < 値 ≤ -2.0
-2.0 < 値 ≤ -1.0
-1.0 < 値 ≤ -0.5
-0.5 < 値 ≤ 0.5
0.5 < 値 ≤ 1.0
1.0 < 値 ≤ 2.0
2.0 < 値 ≤ 5.0
5.0 < 値 ≤ 10.0
10.0 < 値

