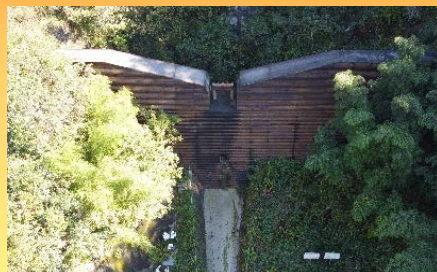




大規模土砂災害発生時に、他地域からの災害支援者の迅速・安全で確実な現地案内できるように、また国土交通省若手技術者への技術の伝承を図るために、四国山地砂防事務所の職員とSVA（四国山地砂防ボランティア協会）の合同で、管内の砂防施設点検を実施いたしました。

点検では、点検ルート（QRコードの活用）、施設状況の確認、及びGPS端末を活用した堰堤位置情報の確認等の計測機器操作訓練を実施しました。なお、本点検は、平成23年度より継続的に実施しています。

### 吉野川上流域(10/26)

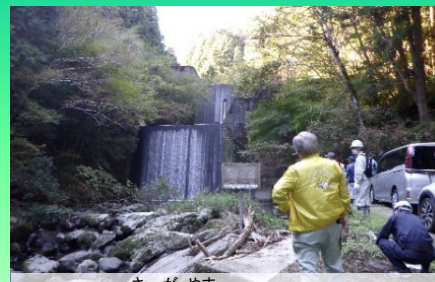


さかもとなかがわ  
坂本中川堰堤(ドローンで点検)

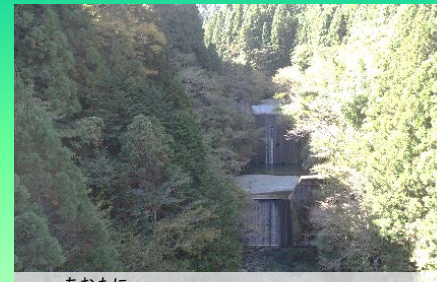


あせみがわ  
汗見川堰堤

### 南小川流域(10/29)



さがやま  
佐賀山第2堰堤



あおたに  
青谷堰堤(ドローンで点検)

### 祖谷川流域(10/28)

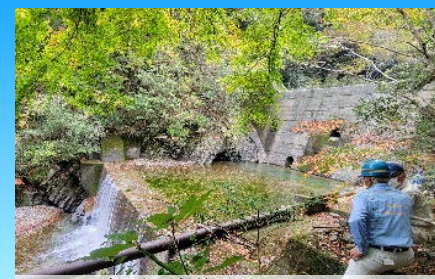


こじまだに  
小島谷第2堰堤



くまたに  
熊谷第2堰堤

### 重信川流域(11/1)



あかごだに  
阿歌古谷第1号谷止



おんだ  
音田堰堤

