

# 重信川流路工

人と自然とふれあう

SHIGENOBURIVER CHANNEL WORKS



大きな安全 - 山系四国  
国土交通省四国地方整備局  
四国山地砂防事務所

## 重信川流路工の概要

### ■重信川の改修

重信川は東三方ヶ森(1233m)を水源とし、非常に急勾配で日本でも有数の急流河川です。重信川水系の治水・利水事業は松山城主 加藤嘉明が家老の足立重信に改修工事を命じ慶長年間(1600年前後)の重信川・石手川の河川改修事業、ダム、新田開発事業に始まりました。

戦後最大といわれる、昭和18年の大災害(波提・越水8ヶ所、耕地等の流出1730ヘクタール、家屋浸水12,500戸)を、契機に国の直轄事業として河川事業が昭和20年から、砂防事業が昭和23年から開始されて以来、今日に至るまで洪水・土砂災害を軽減するための工事が行われてきました。

主な事業として、上流域での砂防堰堤、流路工の施工、築堤、河道掘削、橋梁構築による河積の増大と、弱小堤防の補強となっています。

### ■重信川の砂防

砂防事業は、大正8年に愛媛県営事業として、重信川中流部山腹工に着手したのが最初で、昭和4年から堰堤工事に着手し、砂防堰堤、護岸工、床固工を施工し、昭和23年から直轄砂防事業が開始され直轄施工施設は、砂防ダム82基、流路工13ヶ所、床固工6ヶ所を施工しています。



### ■重信川流路工の施工

- 昭和24年～昭和43年／昭和49年～昭和54年の施工：流路工延長L=4,494m(床固工24基、帯工5基、満床工1基)

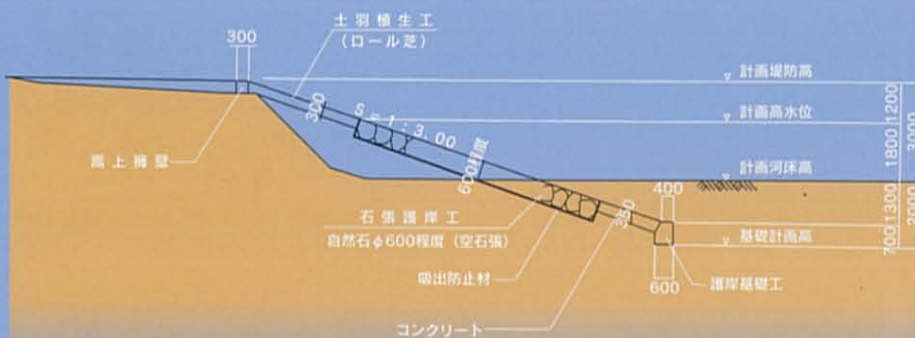
上流堰堤部により整備を行ったため上流部荒地対策の効果が相当上って来た為、扇状地である河動堆積の蓄しい区間において、河動の縦横の浸食を防ぐため流路工の施工に着手しています。

- 平成4年度～現在の施工：石張(巨石積)護岸 L=1,760m

洪水による既設流路工基礎部の洗掘防止対応及び重信川水系河川環境管理基本計画にそって、県、町の協力を得、連携し、景観と水辺利用に配慮した緩傾斜護岸に着手し当該地区安全性向上と地域のコミュニティの場となるよう施設整備を施工したものです。

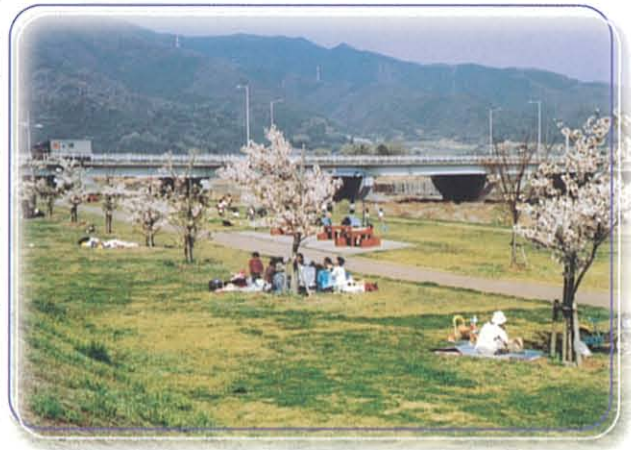
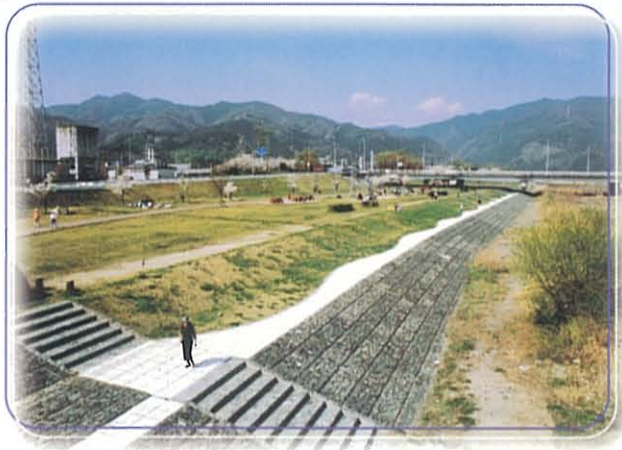
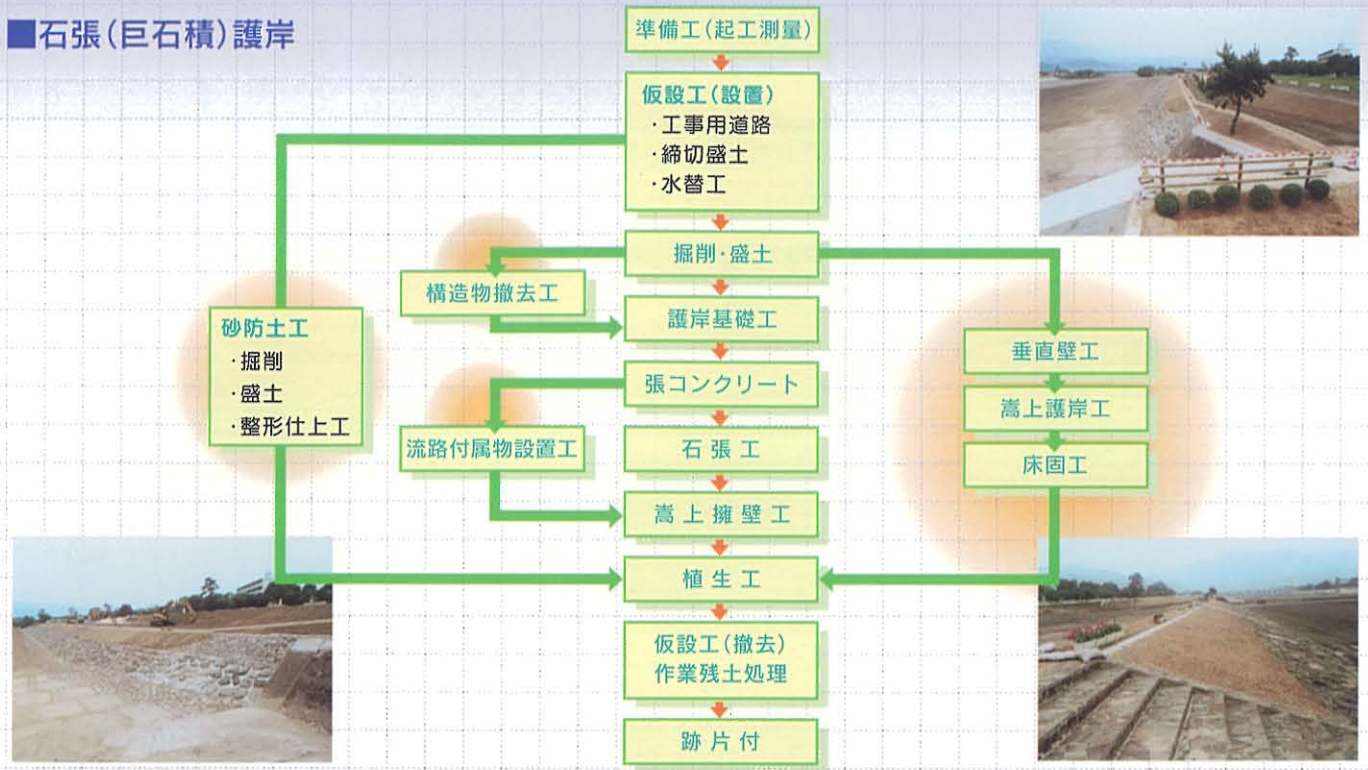
## 石張(巨石積)護岸断面図

工事としての特徴は、径60cm程度と35cm程度の地元産出の自然石を使用し、勾配も3割と緩やかで、落ち着いた景観と親水性を高めるものとなっています。



# 施工方法(フロー図)

## ■石張(巨石積)護岸



自然に親しむ、自然とふれあう  
豊かな暮らしを支える重信川流路工



# 重信川水系環境管理基本計画概要

## ブロック計画

重信川水系における河川空間の適正な管理を図るため、基本理念、基本方針に基づき、流域の様々な空間特性に応じてブロックを定め、ブロックごとの管理方針を策定します。

## 拠点地区計画

拠点地区計画は、重信川水系の特徴や地域の要請を踏まえて、「泉」の保全、緑の保全と創出、交流の促進に資するための拠点的な役割を果たす地区として設定します。

## ネットワーク計画

ネットワーク計画は、重信川水系の特徴や地域の要請を踏まえて、「泉」などの良好な水辺、歴史、文化資源、公園・緑地などを河川や道路でつなげ、「泉」の保全、緑の保全と創出、交流の促進を図るため、①生き物ネットワーク、②交流ネットワークを計画します。

### ●生き物ネットワーク

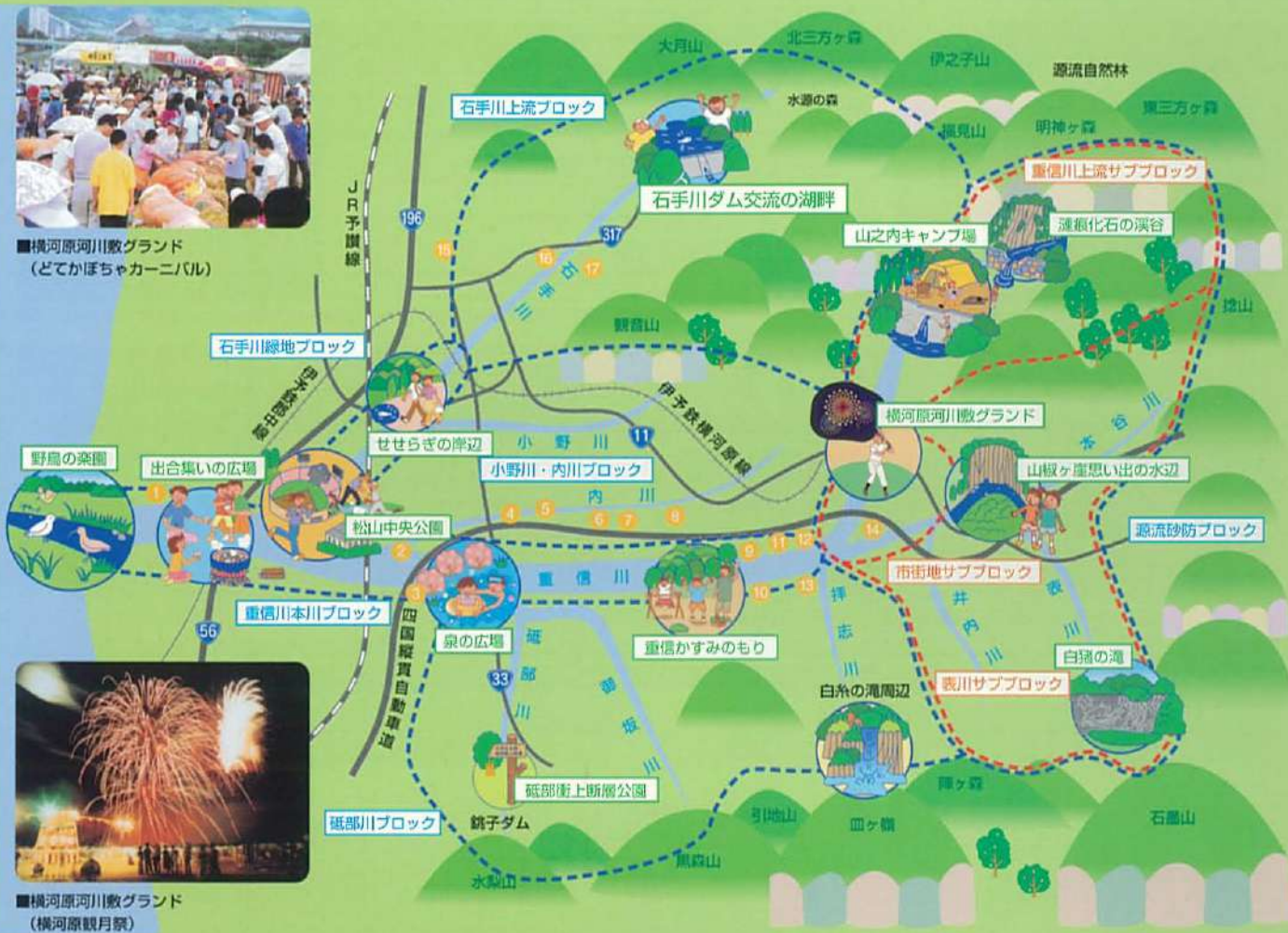
流域のビオトープの核としての「泉」が多く分布する重信川本川ならびに内川を主軸とし、「泉」、社寺林、緑地、公園などを水路や緑でつなぐ流域のビオトープネットワークを目指して、生き物ネットワークの構築を図ります。

### ●交流ネットワーク

拠点地区や重信川流域の地域資源を河川や道路でつなぎ、交流の促進に寄与するため、関連市町との調整を図り、広域的な交流を育む「広域交流型ネットワーク」と地先の交流を育む「地域密着型ネットワーク」を計画します。



■横河原河川敷グランド  
(どてかぼちゃカーニバル)



■横河原河川敷グランド  
(横河原観月祭)

### ■凡 例

ブロック	ネットワーク要素	3 ひよこたん池公園	6 高井神田浄水場	9 緑化センター	12 柳原泉	15 松山城
サブブロック	1 垣生浄水場	4 内川多自然	7 杖ノ淵	10 花き栽培指導センター	13 森之木泉	16 岩埋
拠点地区	2 かきつばた浄水場	5 立待泉	8 野都子泉	11 三ヶ村泉	14 お吉泉	17 市之井手浄水場

## お問合せ先

### 四国山地砂防事務所

〒779-4806 徳島県三好市井川町西井川68-1  
TEL:0883-(72)-5400  
FAX:0883-(72)-5741  
<http://www.skr.mlit.go.jp/sabo/>

### 重信川砂防出張所

〒791-0203 愛媛県東温市横河原  
TEL:089-(964)-2126  
FAX:089-(964)-9728