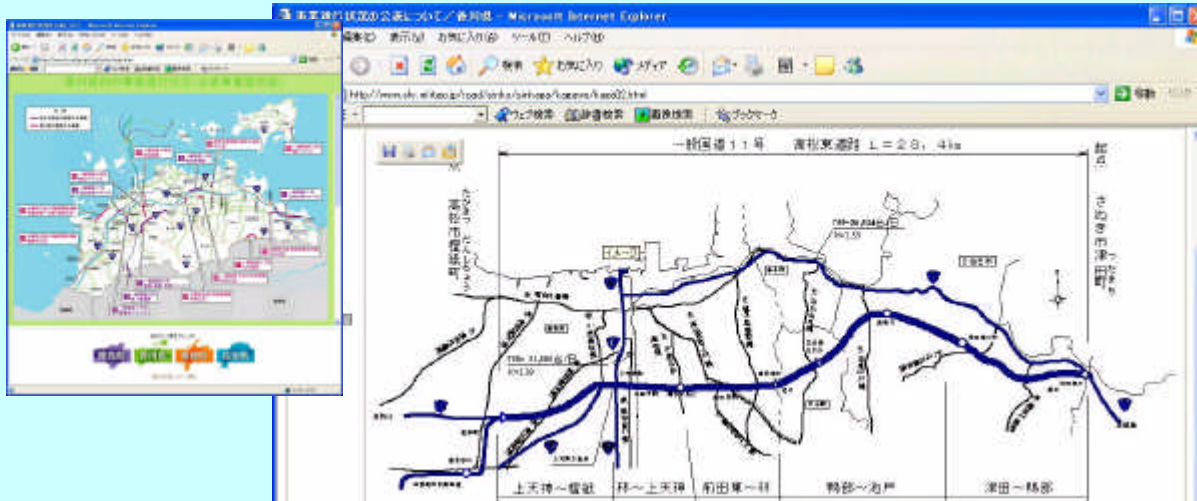


お部屋で見られる四国の道路事業（事業進行状況）のフォローアップ

目的： 事業執行の透明性の向上
地域との協働・連携（事業への理解と協力）

平成15年 9月26日より公表

四国地方整備局道路部ホームページに掲載 <http://www.skr.mlit.go.jp/road/sinko/index.html>



四国内の主要な
道路事業
↓
132事業

区 画	徳島市上三軒町一 帯公有道路延伸	徳島市上三軒町一 帯公有道路延伸	徳島市新田町一 帯公有道路延伸	高松市緑野一 帯公有道路延伸	高松市津田町一 帯公有道路延伸
区 画	30km	3.9km	4.7km	0.9km	0.9km
所在地	徳島市	徳島市	徳島市	高松市一ツ木町	高松市
供用目標年度	H16 (目標)	H16 (目標)	H16 (目標)	H16 (目標)	H16 (目標)
測量着手(目標)年度 [着手率(延長比)]	H15 (全線)	H15 (全線)	H15 (全線)	H15 (全線)	H15 (全線)
設計協議着手(目標)年度 [着手率(延長比)]	H17 (全線)	H17 (全線)	H17 (全線)	H17 (全線)	H17 (全線)
用地買収着手(目標)年度 [着手率(延長比)]	H18 (全線)	H18 (全線)	H18 (全線)	H18 (全線)	H18 (全線)
工事着手(目標)年度	H19	H19	H19	H19	H19
H15年度 事業内容	測量・設計 用 地 工 事	測量・設計 用 地 工 事	測量・設計 用 地 工 事	測量・設計 用 地 工 事	測量・設計 用 地 工 事

供用目標年度

測量着手(目標)年度・着手率(延長比)

設計協議着手(目標)年度・着手率(延長比)

用地買収着手(目標)年度・着手率(延長比)

工事着手年度

H15年度事業内容

事業概要、整備効果、事業評価などを追加
(平成16年2月5日更新 - 直轄事業のみ)

平成15年度の取組み

PRリーフレットの配布

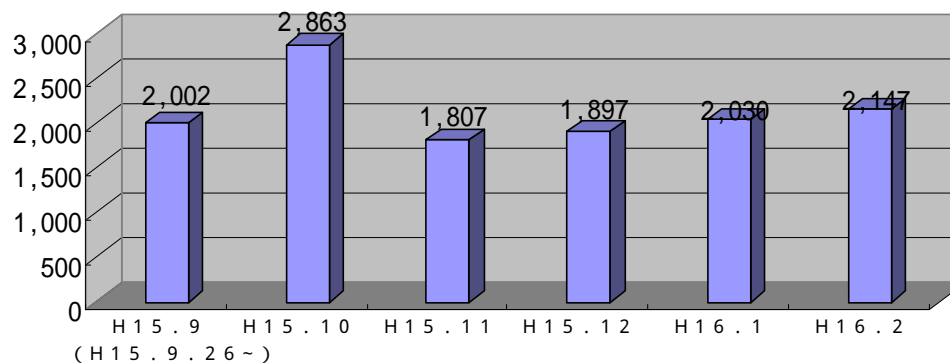


リーフレットの配布

市町村窓口
整備局内の各事務所
四国各県土木、県土整備部、四国内の道の駅
JH四国支社（SA7箇所）
本四公団（PA・SA7箇所）
イベント（建設フェア会場）

ホームページへのアクセス状況

事業進行状況公表ホームページ アクセス件数
(トップページアクセスのみ)

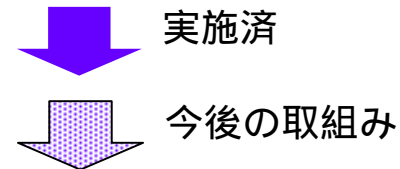


⇒ 整備局ホームページで
約2,000件/月のアクセス

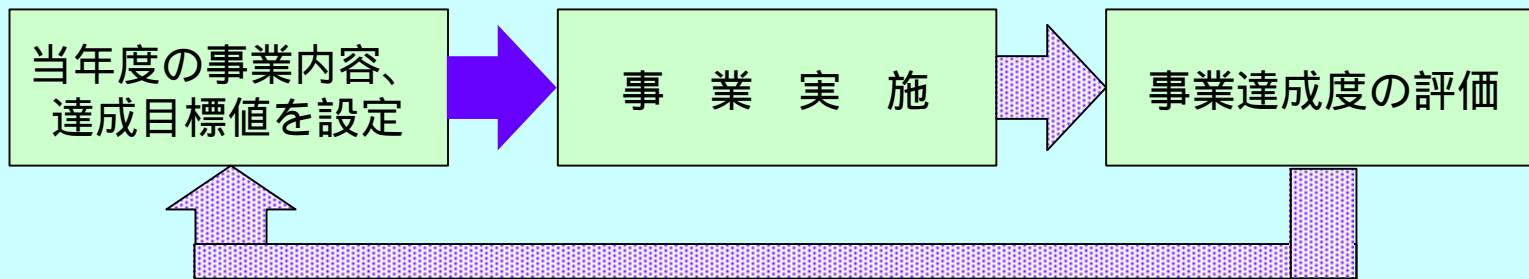
今後の取組み 事業進行マネジメント

計画的な事業執行
事業進行管理の徹底

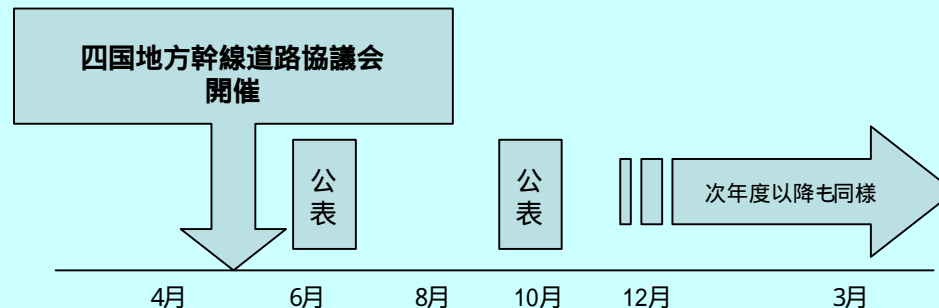
供用までの事業進行管理表の作成



事業進行マネジメント



次年度以降の
進行管理の見直し < 年 2 回更新予定 >



今後の取組み 事業PR看板の設置

工事現場においても積極的に事業予定を公表
地域との協働・連携（事業への理解と協力）

事業PR看板の設置（他地整における設置事例）



今後の取組み

見やすい工事看板の設置

工事看板に通行規制の原因がわかるよう工事目的・内容を明示
ドライバーの工事への理解と協力

見やすい看板の設置 (取組み事例)

