

● 申請書記入要領

登録申請書・登録事項等変更届

平成 年 月 日

四国風景街道協議会 会長 殿

申請者名：(風景街道パートナーシップの代表者名)

下記のとおり「日本風景街道にかかる登録要綱」に基づき関係資料を添えて登録を申請・変更の届出をします。

登録番号※1	一第	号	登録年月日	年	月	日
風景街道の名称						
中心となる道路の名称及び道路管理者	名称	【	】			
	道路管理者	【	】			
風景街道の範囲※2						
風景街道内の地域資源						
風景街道パートナーシップの名称						
代表者氏名						
代表者所属組織名	所属組織名	【	】			
	部署名	【	】			
代表者連絡先	TEL : FAX : E-mail :					
事務局担当者名						
事務局の所在地						
事務局連絡先	TEL : FAX : E-mail :					
風景街道パートナーシップを構成する組織※3 注) 活動実績を別添1に記載のこと	【道路管理者以外の組織及び個人】		【道路管理者】			
活動目的及び活動内容 注) 今後の活動スケジュールを別添2に記載のこと						

提出日を記載する。

パートナーシップ名と代表者氏名を記載する。

いずれかを選択し、あてはまらない方には二重取消し線を記載する。

記載しない。

別途、「風景街道の範囲」、「中心となる道路」を記載した図面を添付する。
さらに、「地域資源の名称と位置」が記載されていることが望ましい。

地域資源の数量は特に限定しない。
別添図「風景街道の範囲」中に記載している、「地域資源の名称と位置」で記載したものと一致していることが望ましい。

事務局担当者が何らかの組織、団体に属している場合、
所在地がどこを示しているかについて、住所の後に（ ）を設け記載する。

風景街道パートナーシップを構成する組織・団体等をもれなく記載する。

「別添1：風景街道パートナーシップに含まれる団体等のこれまでの活動実態」に記載されており、
道路管理者を除く団体に対応して記載されていること。

※1 この欄には、登録申請書の場合には記入しないこと。

※2 この欄に関連して、図面を添付すること。

※3 この欄には構成する組織名及び担当部署、代表者名を記入すること。

2. 別添図「風景街道の範囲」



風景街道の範囲がわかるように表示する。

中心となる道路の名称と位置がわかるように表示する。

地域資源の名称と位置がわかるように表示することが望ましい。

<別添1：風景街道パートナーシップに含まれる組織・団体等のこれまでの活動実績>

組織・団体名	
これまでの活動実績	
組織・団体名	
これまでの活動実績	
組織・団体名	
これまでの活動実績	
組織・団体名	
これまでの活動実績	

組織・団体名は「登録申請書・登録事項等変更届」における「パートナーシップを構成する組織」中の【道路管理者以外の組織及び個人】に記載している組織に対応して記載する。

活動実績は風景街道の理念に合致するもので、特定の政治的及び宗教的信条に基づく活動でないこと

活動内容がわかるように、できるだけ具体的に記載する。

※1ページに記入する組織・団体及び活動実績の数はいくつでも構いません。

※必要な場合はページを追加して下さい。

<別添2：今後の活動スケジュール>

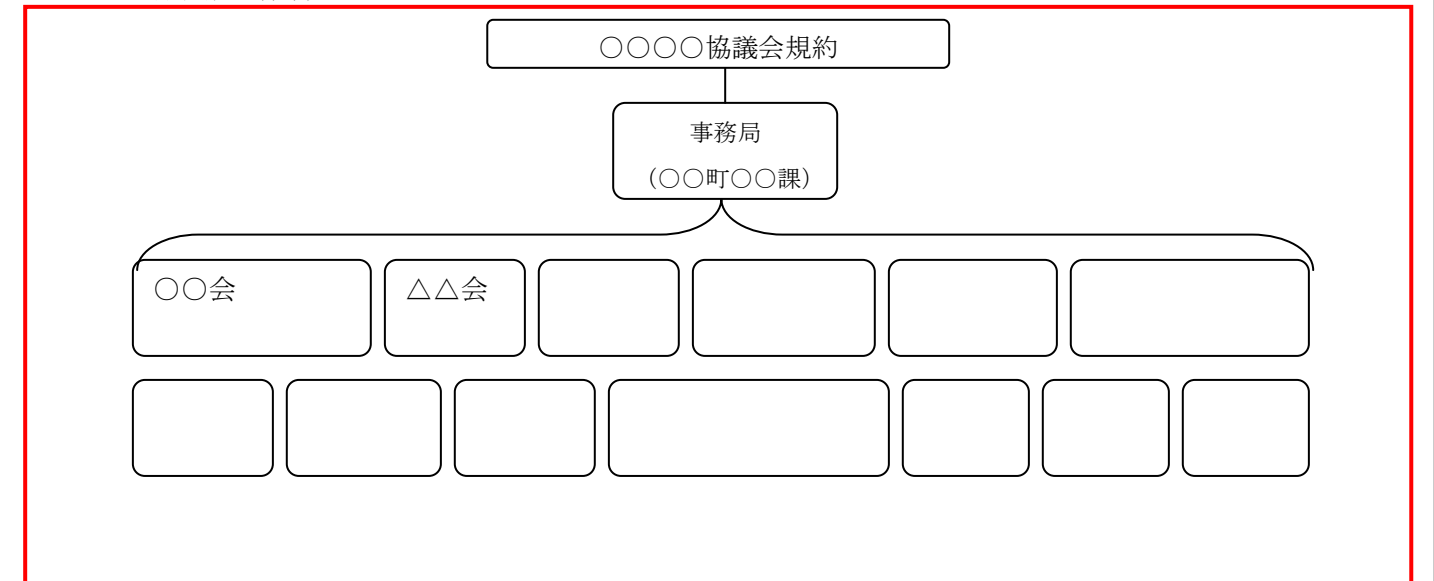
スケジュール					
	平成○年度	平成○年度	平成○年度	平成○年度	平成○年度
事業内容					

継続して行う活動、単年度で行う活動等、実施予定期間がわかる表現とする。

具体的な活動内容が決定している場合、記載されていることが望ましい。

〇 〇 〇 〇 協 議 会 規 約

〇活動推進体制



風景街道パートナー
が全て含まれている

5. その他必要な書類:「風景街道パートナーシップ」が組織されていることが証明できる資料

(2)道路管理者以外の組織と道路管理者間で申請に同意した文書(1対)

(作成例)

①往信書類

平成〇〇年〇〇月〇〇日

※1
(道路管理者の組織名称)
(代表者名) 殿

※2
●●●●●●●●●●
〇〇 〇〇 〇〇 印

「日本風景街道」の登録に向けた
「風景街道パートナーシップ」への参加依頼について

※3
時下、益々ご清祥のこととお慶び申し上げます。
現在△△△△△△△△、△△△△△、△△△△△の3団体は、〇〇〇を中心としたまちづくり及び観光振興による地域の活性化を図るとともに、地域が一体的に実施する事業を推進することを目的に活動を行っております。

この度、国土交通省が公募を開始する「日本風景街道」は、郷土愛を育み、地域の魅力・美しさを発見・創出するとともに、道路ならびにその沿道や周辺地域を舞台に、多様な主体による協働のもと、景観・自然・歴史・文化等の地域資源を活かした国民的な原風景を創成する運動を促し、以って、地域活性化・観光振興に寄与することを理念・目的として平成19年9月から登録にかかる申請が開始されました。

つきましては、日本風景街道の理念に賛同し、それらに合致した活動を実施する「風景街道パートナーシップ」として●●●●●●●●●●を組織し、別表1の内容で日本風景街道に登録したいと考えておりますので、「中心となる道路」の「道路管理者」として参加を頂きたいようお願い申し上げます。

※4
※5

②返信書類

平成〇〇年〇〇月〇〇日

※6
●●●●●●●●●●
〇〇 〇〇 〇〇 殿

※7
(道路管理者の組織名称)
(代表者名) 印

「日本風景街道」の登録に向けた
「風景街道パートナーシップ」への参加依頼について (回答)

平成〇〇年〇〇月〇〇日付けで依頼のありました標記につきましては、
「中心となる道路」の「道路の管理者」として参加することについて同意いたします。

- ※1 道路管理者の組織名、代表者指名を記載。
- ※2 風景街道パートナーシップの代表となる方の氏名を記載の上、代表者の押印が必要。
(●●●●●●●●●●には風景街道パートナーシップ名を記載)
- ※3 道路管理者団体以外の団体・組織名と、活動の中心となる地域を記載。
- ※4 風景街道パートナーシップ名を記載
- ※5 別表1には「登録申請書・登録事項等変更届」を添付する。

- ※6 風景街道パートナーシップの代表となる方の氏名を記載。
(●●●●●●●●●●には風景街道パートナーシップ名を記載)
- ※7 道路管理者の組織名、代表者指名を記載の上、代表者の押印が必要。