

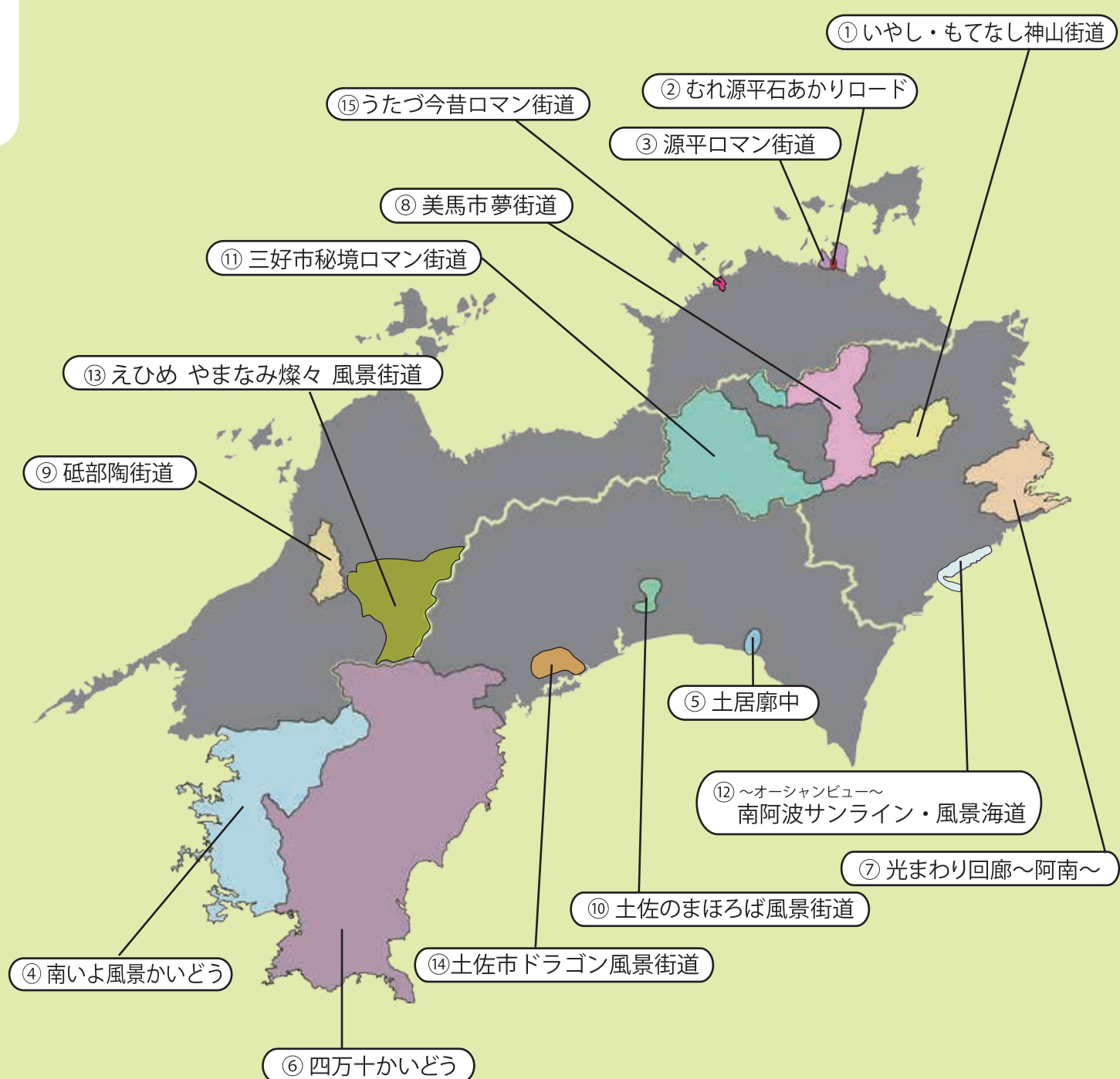
道は、さまざまな人や物、文化が交流する舞台です。そして道沿いの地域にはその地域ならではの自然、歴史、文化が息づいており、暮らしがあります。

風景街道は、道と沿道、その周辺を舞台として、地域住民の皆様・NPO法人・行政など多様な主体が協力しあい、地域ならではの自然、歴史、文化等の資源を活かして、美しい景観の形成、地域の活性化、観光の振興を図る取り組みです。その結果、かけがえのない日本の原風景や国土文化が維持、再興されることを目指します。



四国の風景街道に是非お越しください。

平成19年度に風景街道の登録が始まり、全国各地で様々な取組が行われています。四国では平成27年3月までに15ルートが登録されています。15ルートのそれぞれが個性を活かし、魅力あふれるルートとなっていますので、是非お越しください。



見どころ案内

やまなみの四季

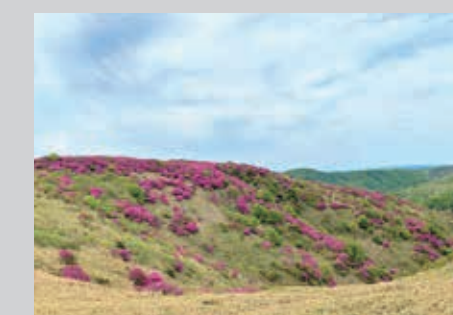
春



法蓮寺のしだれ桜 [MAP: C-4]
【町指定天然記念物】法蓮寺の住職であった、平井来道（巨摩来道）が植えたといわれており、樹齢約160年余り。毎年4月上旬には満開になり、多くの人で賑わいます。【所在地】久万高原町寶峰 【連絡先】0892-21-1192 久万高原町観光協会



西村大師堂のしだれ桜 [MAP: E-5]
【町指定天然記念物】2代目となる西村大師堂のしだれ桜は樹齢10年以上。お花見シーズンには中津さくら祭りが開催され、多くの人で賑わいます。【所在地】久万高原町中津 【連絡先】0892-21-1192 久万高原町観光協会



四国カルスト 大川嶺 [MAP: C-5]
日本三大カルストのひとつ、四国カルストの北方に位置する大川嶺。春は新緑、秋は紅葉が美しく5月中旬～下旬にツルギミツバツツジの群生が見ごろを迎えます。【所在地】久万高原町下野浦 【連絡先】0892-21-1192 久万高原町観光協会

秋



古岩屋の紅葉 [MAP: D-3]
11月中旬頃をピークに、巨大な大岩壁と、真っ赤に燃える紅葉の対比が絵になる古岩屋は、紅葉の名所としても知られています。【所在地】久万高原町直瀬 【連絡先】0892-21-1192 久万高原町観光協会



御来光の滝 [MAP: F-1]
日本の滝100選にも選ばれた石鎚山系の名瀑「御来光の滝」の紅葉の姿です。数日間の雨で増水しており、大きな音で迫力のある姿を見せています。【所在地】久万高原町若山 【連絡先】0892-21-1192 久万高原町観光協会



面河溪の紅葉 [MAP: F-2]
面河溪の紅葉は、11月初旬が見頃で、多くの観光客が訪れます。【所在地】久万高原町若山 【連絡先】0892-21-1192 久万高原町観光協会

夏



面河ダム公園 [MAP: E-2]
ダム湖周辺には公園があり、公園内の湖上にかかる「四季彩橋」は、吊床版（つりしょうばん）と呼ばれる特殊な工法でできており、四国一、全国3番目の長さを持つ橋です。【所在地】久万高原町笠方 【連絡先】0892-21-1192 久万高原町観光協会



四国カルスト 五段高原 [MAP: D-7]
愛媛県と高知県の県境にある日本三大カルストのひとつ四国カルストの西側に位置する五段高原。海拔1200～1400mと標高が高いため大ノラマが楽しめます。【所在地】久万高原町西谷 【連絡先】0892-21-1192 久万高原町観光協会



石鎚展望台 [MAP: F-1]
面河溪から土小屋へと続く石鎚スカイラインからは、およそ1km地点から終点まで、全城で石鎚山の雄姿を望むことができます。終点付近につれ、天狗岳が正三角形となり、およそ16km地点でピークを迎えます。この地点が最も写真愛好家の多いスポットとなっています。場所によって違った姿を見せる石鎚山をご覧ください。【所在地】久万高原町若山 【連絡先】0892-21-1192 久万高原町観光協会

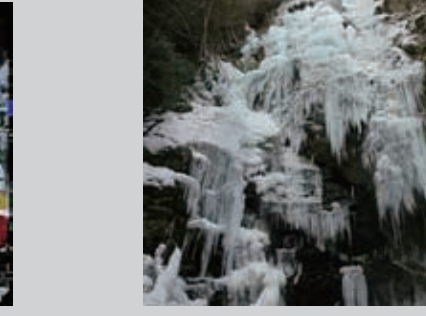
冬



ふるさと旅行村 [MAP: C-3]
釣り、うどんやピザ作り体験、キャンプなど、自然や歴史、文化に触れることができます。ふるさとふれあいスポット。【所在地】久万高原町下野浦川 【連絡先】0892-41-0711 久万高原ふるさと旅行村



久万スキーランド [MAP: B-2]
12月初旬にオープンし3月中旬ごろまで、スキーを楽しむことができます。【所在地】久万高原町東明神 【連絡先】0892-21-0100 久万スキーランド



権現の滝 [MAP: E-6]
役場から車で国道33号を高知方面に約25分、大きな看板に従い約15分進むと見えてくるのが高さ約40メートル程の権現の滝。滝周辺の積雪がなく、氷瀑の白さに目を奪われます。近づくごとに更に迫力を増します。【所在地】久万高原町柳井川 【連絡先】0892-21-1192 久万高原町観光協会

天空の郷、自然・歴史を巡る道

「えひめやまなみ燦々 風景街道」は、久万高原町住民と行政が活動主体（風景街道パートナーシップ）となり、「えひめやまなみ燦々 風景街道パートナーシップ」を組織し、平成26年4月、日本風景街道に登録されました。平均標高800mに位置する久万高原。空に星に太陽に近い場所、道路からは美しい山々が連なる雄大な「やまなみ」を眺め、雄々と降り注ぐ太く（サン）の光や山（せん）の寒みをたっぷり受ける高原野菜、都市部との幹線となる国道33号線などから「えひめやまなみ燦々 風景街道」と名付けられました。中心となる道路は、国道33号、国道440号、国道494号、国道12号（主要地方道西条久万（さいじょうくま）線）、県道383号（一般県道四国カルスト公園縦断線）で、西日本一の名峰「石鎚山（いしづちさん）」や「面河溪（おもごけい）」、「四国カルスト」などに代表されるやまなみと清流「仁淀川（にせだがわ）」が道路に沿って流れ、豊かな自然の風景を眺めることができます。また、特色のある地域の歴史や文化を有するロマンあふれるルートです。

特色

雄大な自然と資源 ～豊富な資源～

西日本最高峰石鎚山をはじめ、日本三大カルストの四国カルスト、国指定名勝面河溪等、全国レベルの自然資源のほか、ふるさと村、農業公園等の体験施設、美術館、天体観測館、山岳博物館の文化施設、上黒岩遺跡や四国霊場等の歴史遺産、国民宿舎等の宿泊施設、ゴルフ場・スキー場等のスポーツ施設等の多くの資源に恵まれています。

高原特有の気象を活かした物産 ～高原資源～

高原特有の寒暖の差が大きい気象条件から、おいしい高原野菜やお米、優良木材その他、全国に誇れる数多くの特産品を有しております。

取組

「えひめやまなみ燦々 風景街道」では、地域ボランティアによる道路の美装活動などを行っており、道路人をはじめとする訪れる人々や地域住民がともに爽やかに魅力を感じる街道づくりに取り組んでいます。



A「清掃活動」（町内全域） B「きららの森づくり」（県道12号） C「ヒルクライムレース」（国道33号、国道440号、国道494号、国道12号他） D「景観伐採」（町内全域）

活動主体・・・ えひめやまなみ燦々 風景街道パートナーシップ
活動の範囲・・・ 久万高原町全域
中心となる道路・・・ 国道33号、国道440号、国道494号、国道12号、県道383号
登録年月・・・ 平成26年4月

他の見どころ

歴史

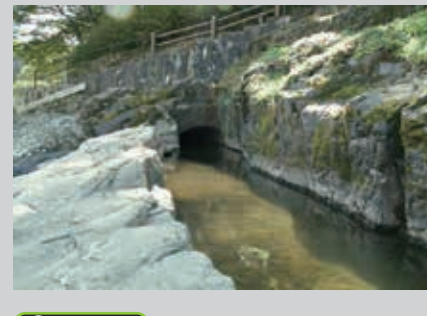


44番札所大寶寺 [MAP: C-3]
四国88ヶ所44番札所大寶寺。杉の老木が茂る参道に入ると静寂の中に漂とした空気が広がり、趣のある境内が心を癒してくれます。【所在地】久万高原町養生 【連絡先】0892-21-0044 第44番札所養生山 大寶院大寶寺



45番札所岩屋寺 [MAP: D-3]
四国88ヶ所45番札所岩屋寺。本堂の周辺には、仙人の行場であった洞穴が数ヶ所あり、いにしえから永く人々を惹きつける。礼拝めぐりの折り返し点となっています。また、本堂の隣に建つ大師堂が平成19年6月18日に国の重要文化財（建築物）に指定されました。【所在地】久万高原町七馬 【連絡先】0892-27-0417 第45番札所海岸山 岩屋寺

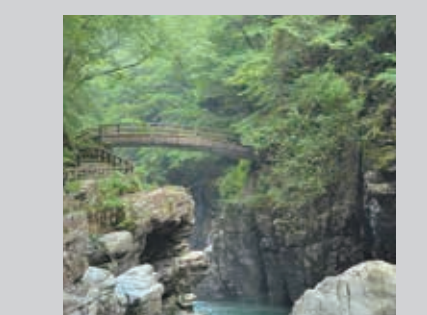
名勝・史跡



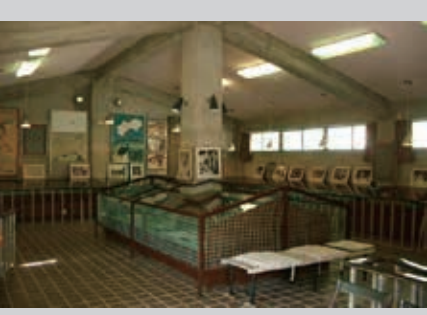
御西墓 [MAP: C-3]
【県指定史跡】御西塚（ごうさいきよ）江戸時代、山之内仰高が久万川の土流の水不度で苦しむ地域の農民を救うため、硬い岩をくりぬき用水路を造りました。今でも地域の田を潤しています。【所在地】久万高原町西明神 【連絡先】0892-21-0139 久万高原町教育委員会



第三戸塚 [MAP: D-4]
【県指定名勝】第三戸塚（みみどだけ）久万川と面河川の合流点にある奇岩絶壁。そびえ立つその姿が重崖のように見えますことから「重崖岩」とも呼ばれています。【所在地】久万高原町上黒岩 【連絡先】0892-21-0139 久万高原町教育委員会



八釜の龍穴群 [MAP: D-6]
【国指定特別天然記念物】深い緑色の川に隠れる大小様々な釜状の龍穴。形によりトンネル釜、獅子釜、メカネ釜など、面白い名前が付けられています。この川床となっている堅硬なプリント質角岩は、川水の長年にわたる侵食作用によって、大小30有余の龍穴群を形成しています。主流に連なる龍穴八つが、お釜に似ていることから、「八釜の龍穴群」と呼ばれています。【所在地】久万高原町柳井川 【連絡先】0892-21-0139 久万高原町教育委員会

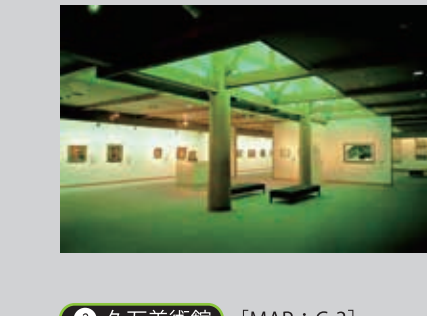


上黒岩岩跡跡跡 [MAP: D-4]
【国指定遺跡】縄文化を知る日本最古の遺跡。確認されている7つの地層からは多くの土器や人骨が発掘されています。【所在地】久万高原町上黒岩 【連絡先】0892-21-0139 久万高原町教育委員会

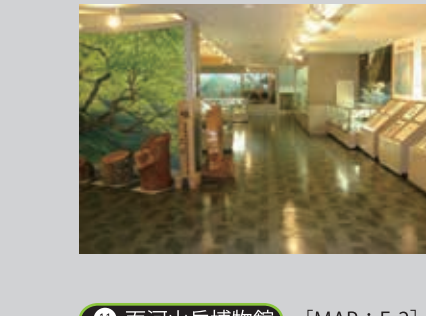
イベント・交流



おもごふるさとの祭 [MAP: F-3]
面河特産品開発センターが開発、生産している地元の特産品の加工品、野菜や果物を販売し、ドライブの休憩を兼ねたお土産を売場が人気です。【所在地】久万高原町相の木 【連絡先】0892-58-2440 面河特産品開発センター



久万美術館 [MAP: C-3]
日本近代洋画、近世から近代の郷土の書画、陶磁器などを中心に、約70点を常設展示。年1回開催の企画展では他館の作品も展示しています。【所在地】久万高原町養生 【連絡先】0892-58-22881 町立久万美術館



面河山岳博物館 [MAP: F-2]
面河溪入り口の門前にある面河山岳博物館では、面河の地層模型や石鎚山のバウム模型もあり、学習しながら自然の大切さが実感できる施設です。【所在地】久万高原町若山 【連絡先】0892-58-2130 面河山岳博物館



ラグビー場 [MAP: C-3]
平成29年えひめ国体「ラグビーフットボール成年男子」の競技が実施された施設。ナイター設備や人工芝と天然芝のグラウンドがあり、町内外のスポーツ団体が利用しています。【所在地】久万高原町養生 【連絡先】0892-21-0139 久万高原町教育委員会



久万公園 [MAP: C-3]
この施設を中心に、スポーツや林業祭り等のイベントが多く開催されます。また、令和2年に遊具広場へ大型遊具が設置されました。【所在地】久万高原町養生 【連絡先】0892-21-2808 久万高原町教育委員会（B&G久万海洋センター）



石鎚スカイライン [MAP: F-2]
石鎚ヒルクライム「石鎚スカイライン」をメインコースとして総延長22.1km、おもごふるさと市場（標高572m）から土小屋（標高1,492m）まで標高差920mを駆け上る山岳ロードは、石鎚公園を走る抜群のローゲーション、駆け引きやペース配分など戦略性を求められるベストコースとして親愛されています。【所在地】久万高原町若山 【連絡先】0892-21-1111 久万高原町ふるさと創生課



くままち商店街 [MAP: C-3]
毎年多くのイベントが開催されている町内唯一の商店街で、まちなかの賑わい創出の場となっています。【所在地】久万高原町久万 【連絡先】0892-21-2061 久万高原町商工会



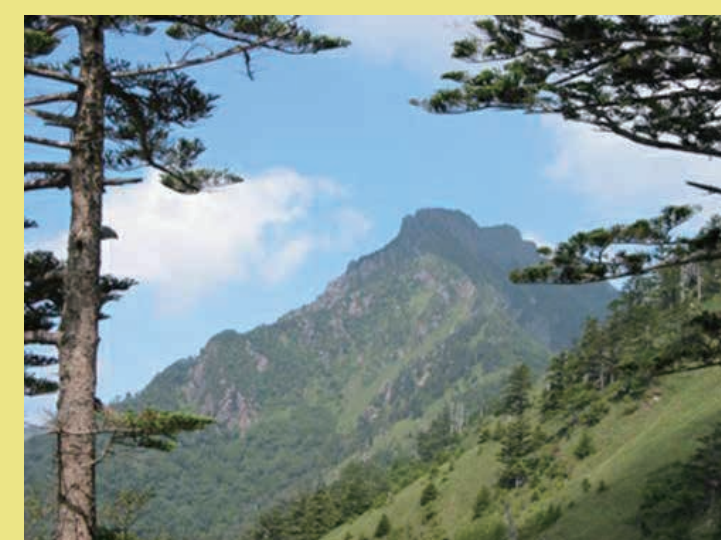
久万農業公園アグリピア [MAP: C-3]
久万高原町で新鮮直産を志す方々の研修農場と都市農村交流推進のためのクラインガルテン（市民農園）及びふれあい広場で構成された施設です。【所在地】久万高原町下野川 【連絡先】0892-41-0040 久万農業公園アグリピア



苗ヶ池公園 [MAP: C-3]
大きな池に水上の四阿、道具やグラウンドが2面あり、自然散策やスポーツを楽しむ施設です。【所在地】久万高原町上野尻 【連絡先】0892-21-0139 久万高原町教育委員会

えひめやまなみ燦々 風景街道

久万高原町は、愛媛県のほぼ中央部に位置し、松山市から国道33号を南に約34km、標高1000mを超える四国山地に囲まれた山間の地域で、「総面積584km<sup>2</sup>」と愛媛県一の面積を有しています。



緑あふれる森林や仁淀川水系の水辺環境と共に、美しい自然に恵まれ、都市との交流による活性化を目指しています。町内の道の駅を拠点に美しい自然資源を情報発信すると共に、地域の各種交流行事・イベントを企画し、まちおこし事業を農工商が連携して展開し活性化に繋げる様取り組んでいます。



中心となる道路は、国道33号、国道440号、国道494号、県道12号（主要地方道西条久万線）、県道383号（一般県道四国カルスト公園縦断線）で、西日本一の名峰「石鎚山」や「面河溪」、「四国カルスト」などに代表されるやまなみと清流「仁淀川」が道路に沿って流れ、標高300m台から1400m台までの豊かな自然の風景を時間差で眺めることができます。また、特色のある地域の歴史や文化を有するロマンあふれるルートです。

「えひめやまなみ燦々」振興協議会

事務局：〒791-1201 上浮穴郡久万高原町久万212番地
久万高原町建設課内
TEL (0892) 21-1185 FAX (0892) 21-2787
E-mail kensetsu@kumakogen.jp

道の駅 天空の郷さんさん [MAP: C-3]

平成26年4月に開駅した道の駅。町の玄関口として、多くの観光客を迎えています。施設内では農産物等の販売や地元食材を使用した各種飲食施設、防災センター、道路・観光情報等のインフォメーションセンターなどがあります。【所在地】久万高原町入野 【連絡先】0892-21-3400 道の駅「天空の郷さんさん」



道の駅 みかわ [MAP: D-4]

町の中心部に位置し、特産品の販売やレストラン、屋外には期間限定で地元新鮮野菜を販売するふる里市を開催しています。【所在地】久万高原町上黒岩 【連絡先】0892-56-0330 道の駅「みかわ」



アクセス

車

主要インターからのアクセス
今治IC 84km / 約25分
松山IC 26km / 約30分
内子五十崎IC 45km / 約5分
伊野IC 83km / 約40分
須崎IC 107km / 約2時間



バス

JR四国（久万高原線）松山駅から久万高原駅 約1時間

お問い合わせ先

四国風景街道協議会事務局 国土交通省 四国地方整備局 道路部地域道路課
〒760-8554 高松市サンポート3番33号 TEL: 087-851-8061 (代表)
http://www.skr.mlit.go.jp/road/shikoku-fukeiai/

