

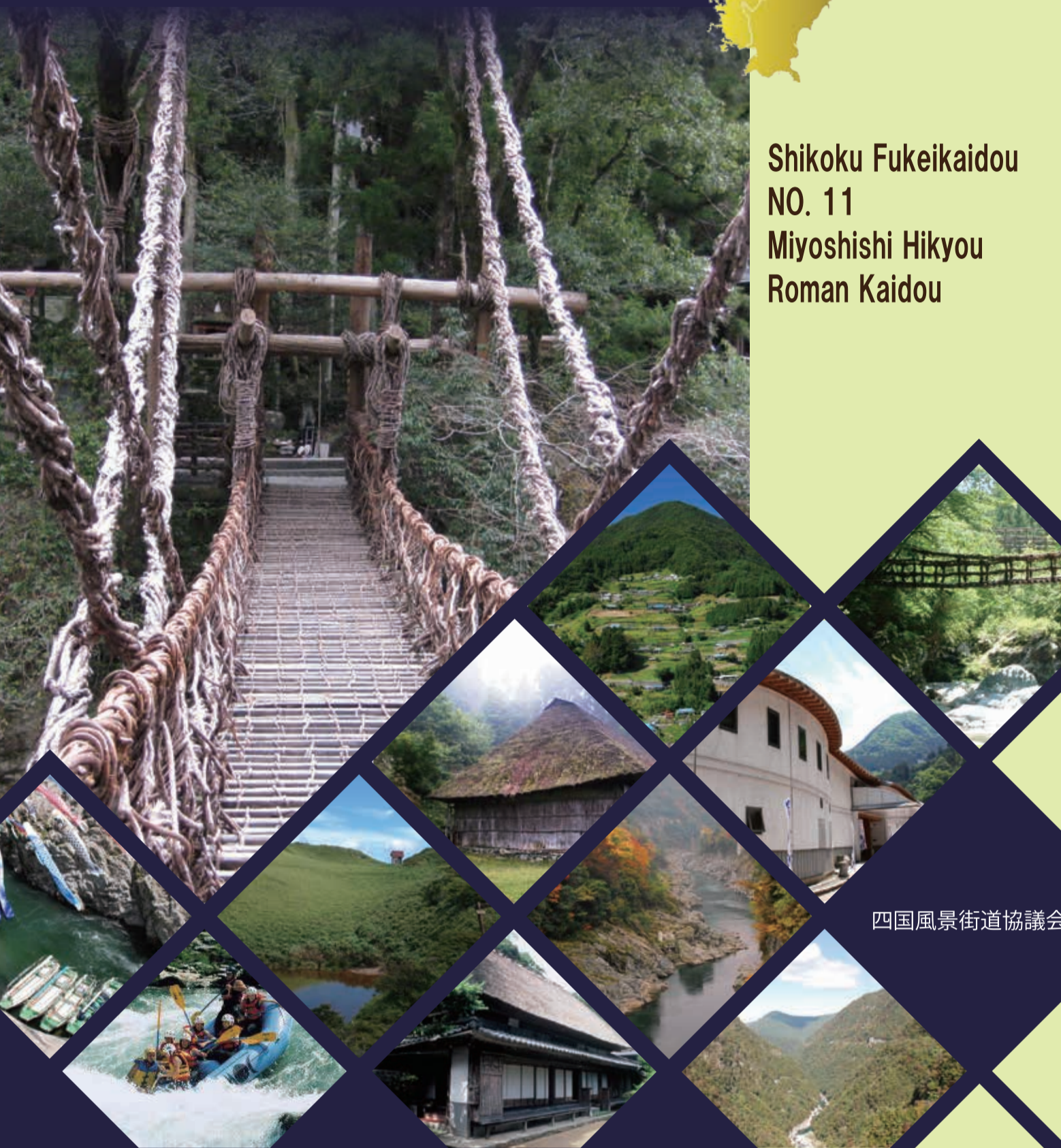


登録第 11 号

三好市秘境ロマン街道



Shikoku Fukeikaidou
NO. 11
Miyoshi Hikyou
Roman Kaidou



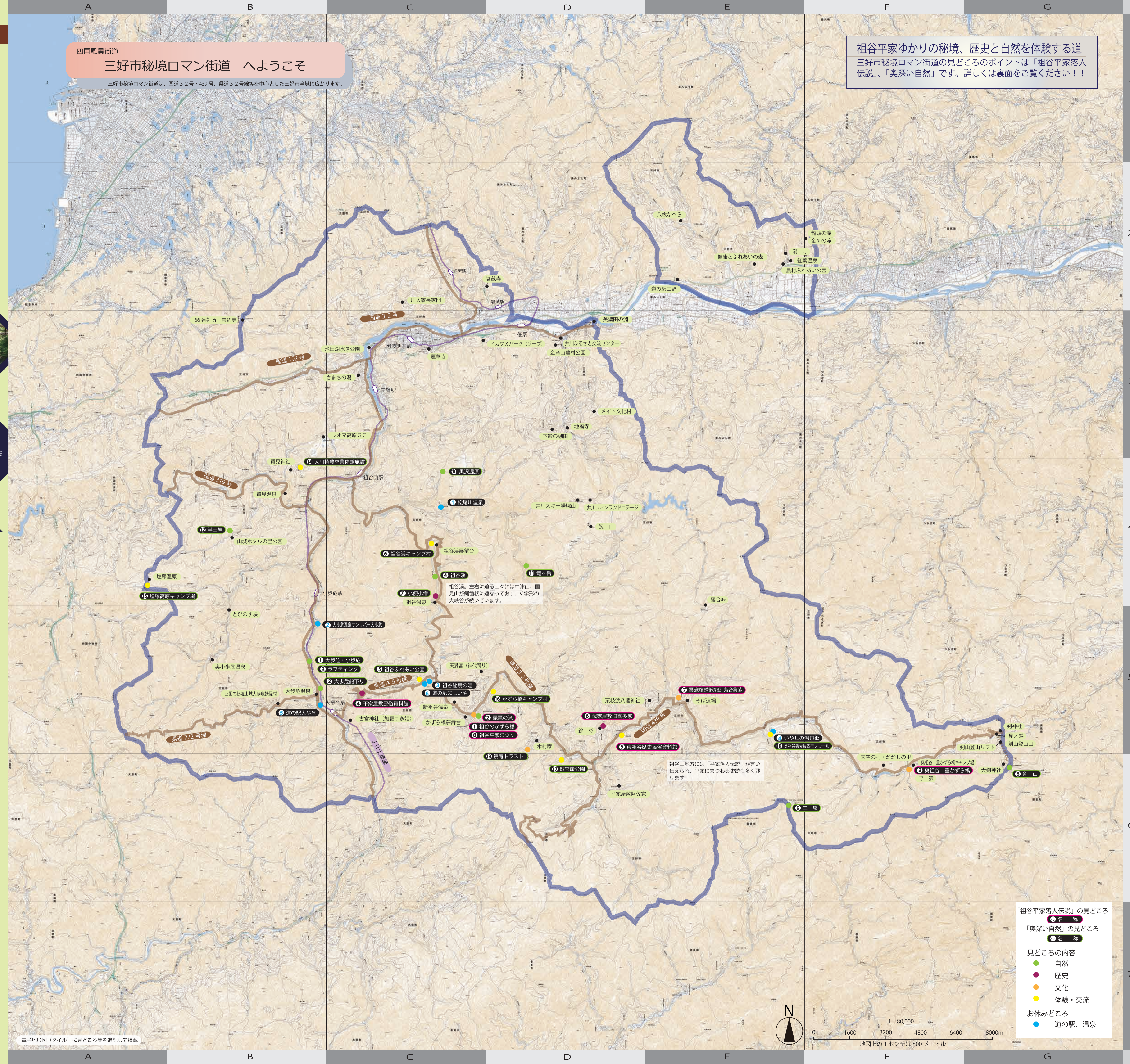
四国風景街道協議会

四国風景街道

三好市秘境ロマン街道へようこそ

三好市秘境ロマン街道は、国道32号・439号、県道32号線を中心とした三好市全域に広がります。

祖谷平家ゆかりの秘境、歴史と自然を体験する道
三好市秘境ロマン街道の見どころのポイントは「祖谷平家落人伝説」、「奥深い自然」です。詳しくは裏面をご覧ください！！



周遊モデルルート



祖谷平家落人伝説を訪ねる

井川池田IC	約25km	車40分
道の駅大歩危	約5km	車10分
平家屋敷民俗資料館	約8km	車15分
祖谷のかずら橋		
琵琶の滝	約15km	車25分
落合集落	約15km	車25分
奥祖谷二重かずら橋	約9km	車15分
いやしの温泉郷		

日本三大秘境の自然にふれる

いやしの温泉郷	約15km	車25分
奥祖谷観光周遊モノレール	約15km	車25分
剣山	約43km	車70分
道の駅にしいや		
祖谷秘境の湯	約9km	車15分
大歩危・小歩危	約3km	車5分
大歩危温泉サンリバー大歩危		

「祖谷平家落人伝説」の見どころ
 「奥深い自然」の見どころ

見どころの内容
 ● 自然
 ● 歴史
 ● 文化
 ● 体験・交流

お休みどころ
 ● 道の駅、温泉