

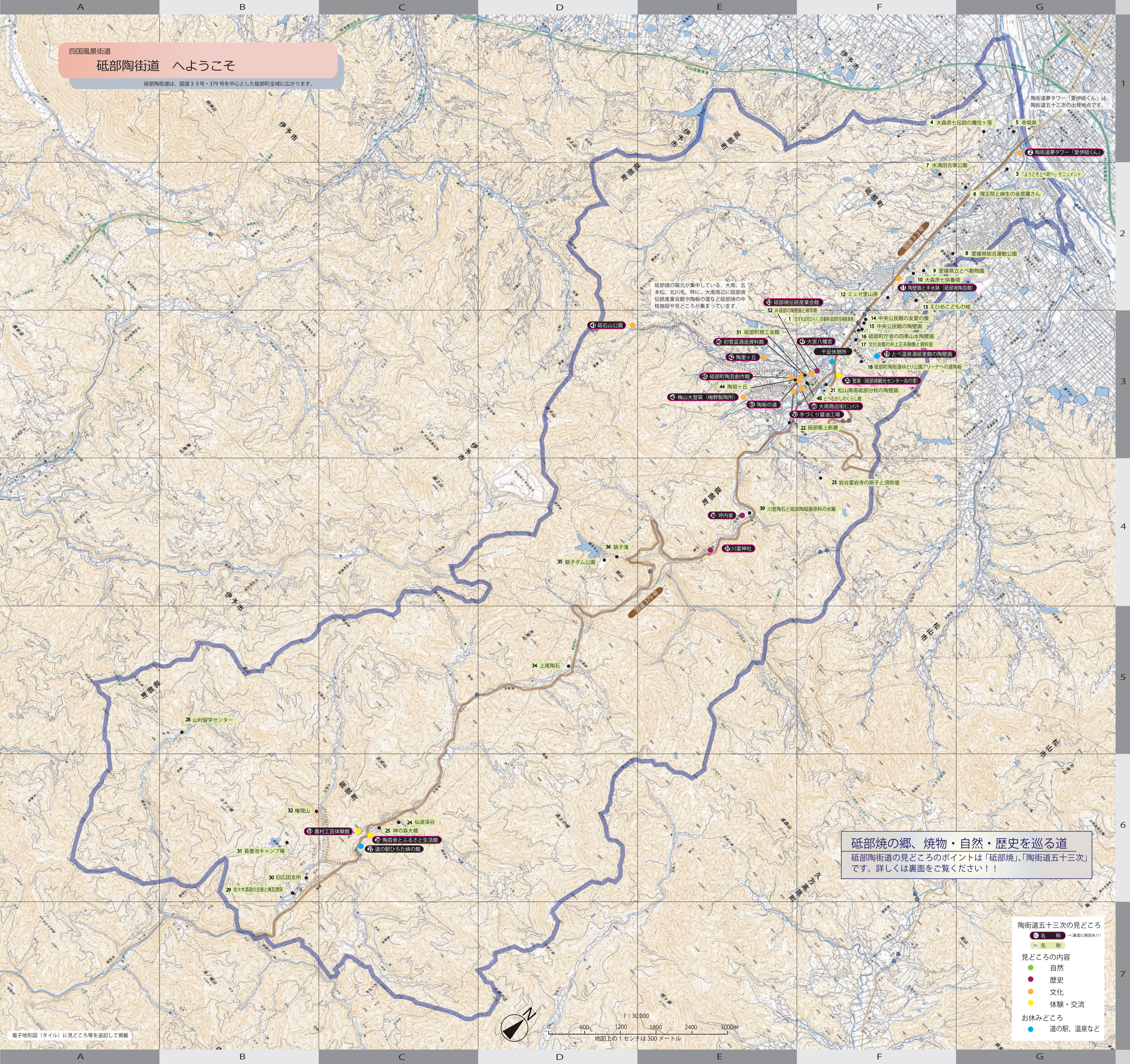
日本風景街道 四国風景街道 ルート案内マップ

登録第9号

砥部陶街道

Shikoku Fukeikaidou NO. 9 Tobe Toukaidou

四国風景街道協議会



周遊モデルルート

色	コース名
赤	砥部焼の里ゾーン11ウォーク
青	砥部焼の源流を訪ねるドライブコース
緑	砥部焼の「高点」と「今」を見るコース
黄	陶壁めぐりコース
紫	手づくりの味ドライブコース

コース名	距離	車	徒歩
43 陶板の道	約300m	徒歩10分	
44 陶里ヶ丘	約150m	徒歩3分	
45 砥部町陶芸創作館	約200m	徒歩5分	
46 初雪釜酒造資料館	約300m	徒歩10分	
47 大宮八幡宮	約150m	徒歩3分	
48 とべむかしのくらし館	約60m	徒歩1分	
49 大南商店街モニュメント	約200m	徒歩5分	
50 手づくり醤油工場 (佐川醸造)	約400m	徒歩10分	
51 砥部町商工会館	約20m	徒歩1分	
52 JA 砥部の陶壁画と製写機	約20m	徒歩1分	
53 砥部焼伝統産業会館			
39 川登陶石と砥部陶磁器原料の水蔵	約50m	車1分	
38 坪内家	約1km	車2分	
37 川富神社	約8km	車15分	
34 上尾陶石	約6.2km	車10分	
33 農村工芸体験館	約700m	車2分	
27 道の駅ひろた塚の館			
53 砥部焼伝統産業会館	約2km	車3分	
41 梅山大登窯 (梅野製陶所)	約4km	車5分	
41 砥部山公園	約3.2km	車5分	
42 陶里ヶ丘	約1.8km	車3分	
18 砥部町庁舎の四季山水陶壁画	約600m	徒歩3分	
20 温泉 (砥部焼観光センターの里)	約300m	車2分	
19 とべ温泉湯紙里館の陶壁画	約600m	徒歩15分	
11 陶壁画と手水鉢 (砥部焼陶器館)	約1.2km	徒歩25分	
15 中央公民館の陶壁画	約150m	徒歩3分	
16 砥部町庁舎の四季山水陶壁画	約600m	徒歩15分	
18 砥部町庁舎の四季山水陶壁画	約600m	徒歩15分	
19 とべ温泉湯紙里館の陶壁画	約600m	徒歩15分	
20 温泉 (砥部焼観光センターの里)	約300m	車2分	
19 とべ温泉湯紙里館の陶壁画	約600m	徒歩15分	
46 初雪釜酒造資料館	約400m	車2分	
50 手づくり醤油工場 (佐川醸造)	約15.6km	車25分	
26 陶芸会とふるさと生活館	約300m	車2分	
27 道の駅ひろた塚の館	約2km	車3分	
32 梅現山 (<夏季>もうめん涼し)			

砥部焼の郷、焼物・自然・歴史を巡る道
 砥部陶街道の見どころのポイントは「砥部焼」「陶街道五十三次」です。詳しくは裏面をご覧ください!!

陶街道五十三次の見どころ

● 名称 (→裏面に解説あり)

● 見どころの内容

- 自然
- 歴史
- 文化
- 体験・交流

● 休憩みどころ

● 道の駅、温泉など