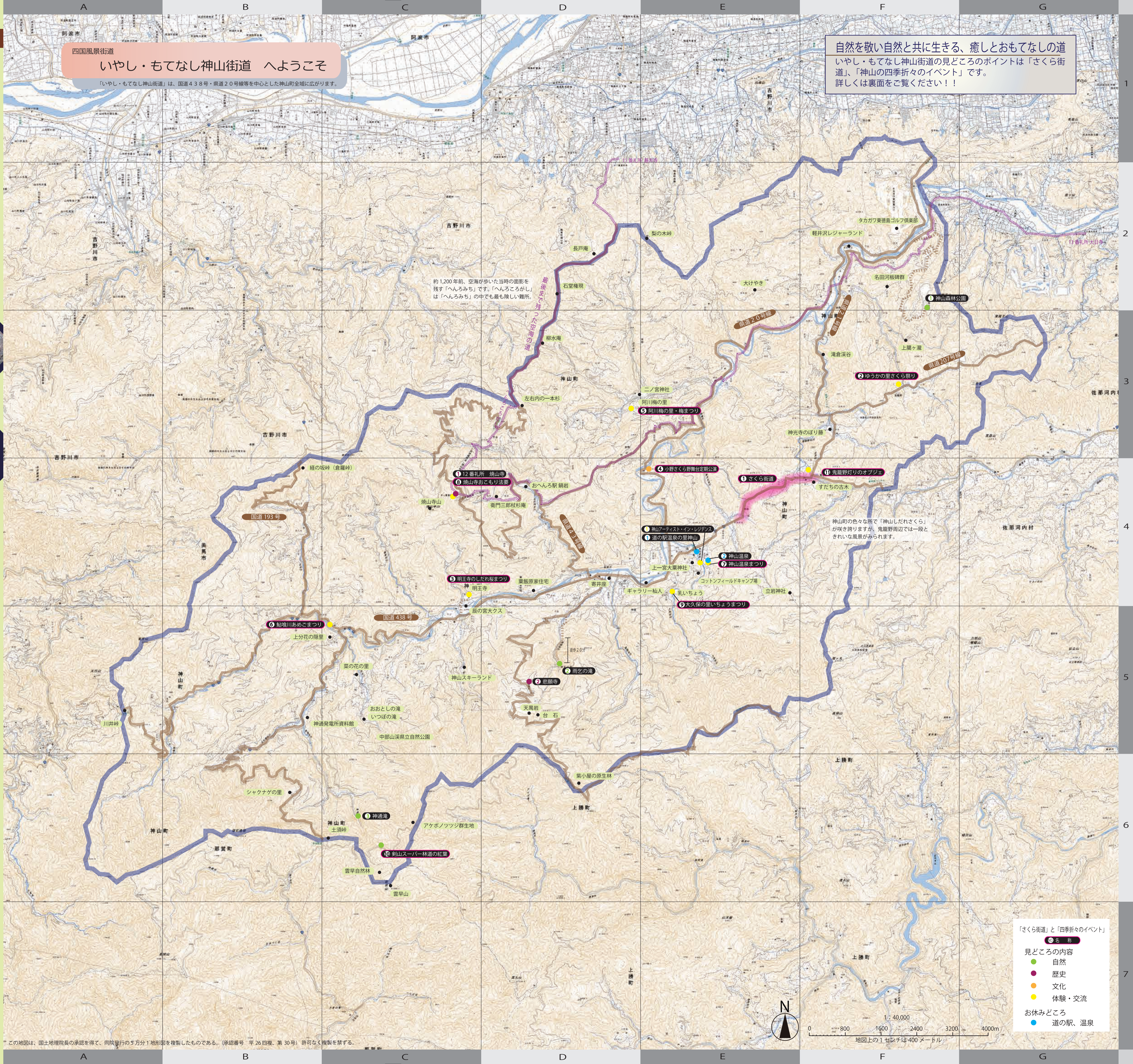


日本風景街道
登録第1号
いやし・もてなし神山街道

Shikoku Fukeikaidou
NO. 1
Iyashi Motenashi
Kamiyama Kaidou

四国風景街道協議会



さくら街道を往く		春のイベント巡り (4月上旬)	
神山森林公園	約12km 車 20分	神山森林公園 さくら祭り	約9km 車 15分
さくら街道	約3.5km 車 5分	ゆうかの里さくら祭り	約10km 車 20分
道の駅 温泉の里神山	約10.5km 車 20分	小野さくら野舞台定期公演	約9.5km 車 15分
12番礼所 焼山寺	約11km 車 15分+徒歩 20分	明王寺・しだれ桜まつり	
雨乞の滝	約4.5km 車 10分		
神山温泉			

「さくら街道」と「四季折々のイベント」

見どころの内容

- 自然
- 歴史
- 文化
- 体験・交流

お休みどころ

- 道の駅、温泉

