



台風への対応

- 令和4年度の台風に伴い、四国の直轄国道では、通行止めが23箇所(のべ)発生
- 四国ブロック道路情報管理センターでは台風の豪雨による通行止めなどのリアルタイム情報を、道路利用者へ提供

台風により過去6年間で通行止めとなった直轄国道の路線数とのべ箇所数

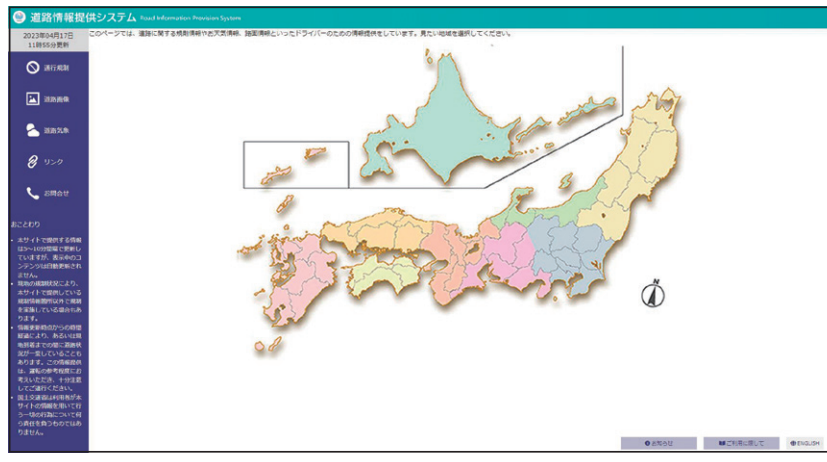
年度	路線数	箇所数(のべ)
R4	7	23
R3	2	2
R2	2	5
R1(H31)	4	20
H30	8	43
H29	7	26

事前通行規制の実施



国道55号(徳島県阿南市福井町)

道路情報提供システムによる情報提供



道路の通行規制情報、雨量情報などをインターネットを通じて道路利用者へ提供

道路情報提供システム



<https://www.road-info-prvs.mlit.go.jp/roadinfo/>

豪雪への対応

- 平成26年12月の大雪により、国道192号で全面通行止め16.9km、立ち往生車両約130台が発生
- 全国で初めて、改正災害対策基本法を適用した集中的な除雪により立ち往生車両を約17時間で移動
- 直轄管理区間のうち、大型車等の立ち往生が発生もしくは大規模な立ち往生が発生する恐れがある11区間を「予防的通行規制区間」に指定し、大雪時には通行止めにして、集中的な除雪を行い、立ち往生車両の発生を防止



国土地理院の地理院地図に、通行止め区間を追記して掲載



国道192号 立ち往生する大型車両



除雪車により車両を牽引



支援部隊による除雪



ドライバーへおにぎりとお茶を提供