



# 暫定2車線区間における緊急対策(ワイヤーロープの設置)

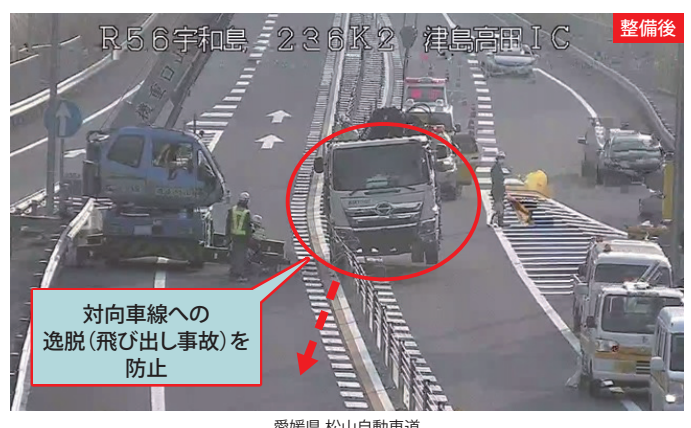
■ 高速自動車道等の暫定2車線区間等における、対向車線への飛び出し事故(正面衝突事故)の緊急対策としてワイヤーロープの設置を推進



高知県 中村宿毛道路



高知県 高知南国道路



愛媛県 松山自動車道 事故処理状況

# 「生活道路対策エリア」における取組(ゾーン30プラス)

■ 警察と連携して、最高速度30km/hの区域規制(ゾーン30)と物理的デバイスを適切に組合せ、生活道路における進入及び速度抑制を促す面的交通安全対策をさらに推進

■ ゾーン30プラスの整備内容(例)

■ 「ゾーン30プラス」の入口(イメージ)

**警察による低速度規制(ゾーン30)**

ゾーン30 (都道府県公安委員会)

● 進入抑制対策  
● 速度抑制対策

**道路管理者による物理的デバイス設置等**

● 進入抑制対策

- ライジングボラード
- ハンプ
- スムーズ横断歩道

● 速度抑制対策

- 狭さく
- クランク
- スラローム

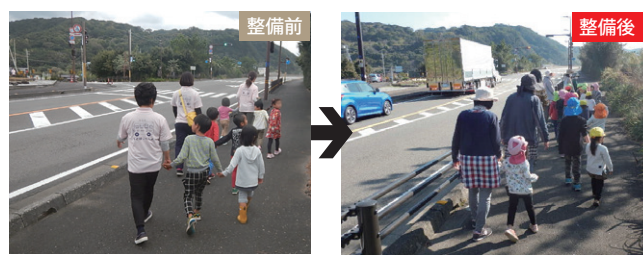


# 子供の移動経路における交通安全の確保

■ 「通学路」の交通安全対策と「未就学児の移動経路に係る緊急安全点検等」の対策箇所での取組を推進

■ 「通学路」と「未就学児の移動経路」の課題箇所における交通安全対策のイメージ

■ 未就学児が日常的に集団で移動する経路の緊急安全点検箇所での対策事例



防護柵の設置された歩道を移動(国道55号 高知県室戸市)

