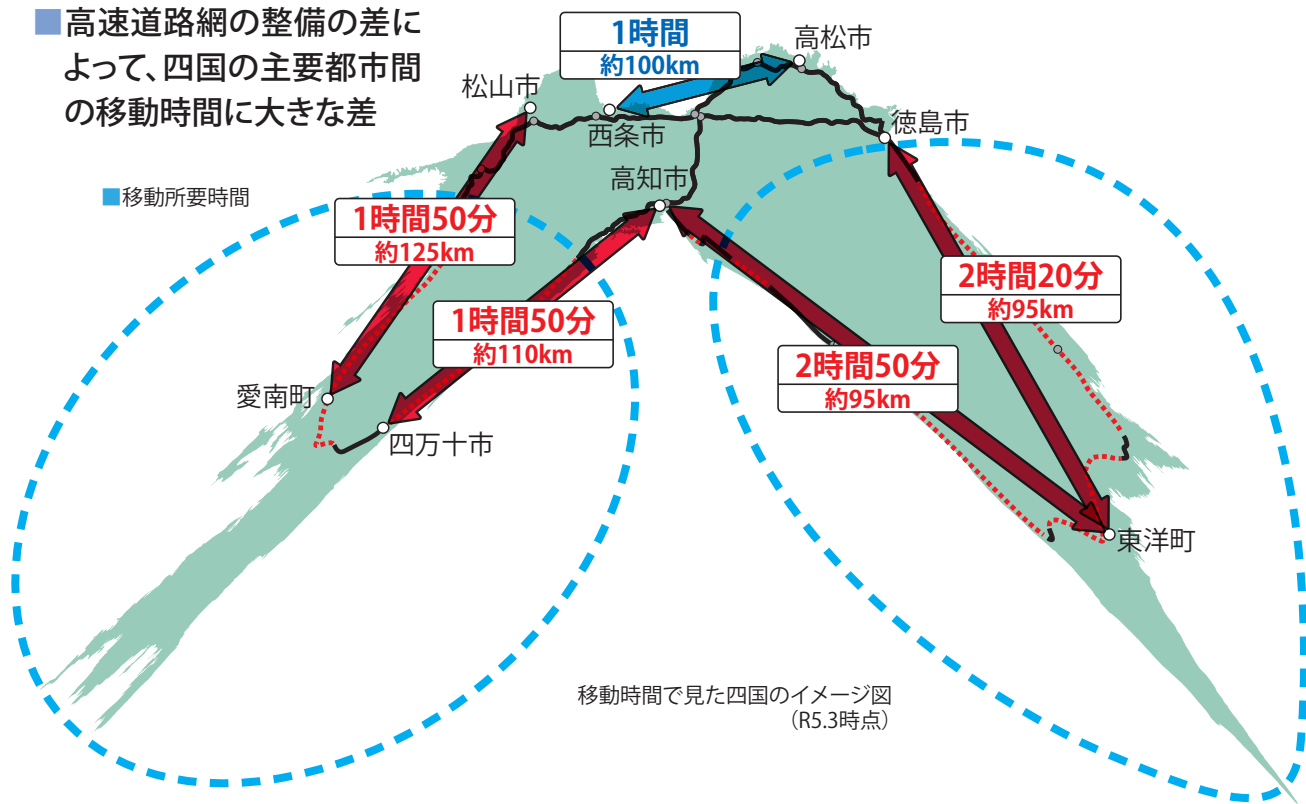


2 四国の道路の課題

四国の移動時間差

■ 高速道路網の整備の差によって、四国の主要都市間の移動時間に大きな差



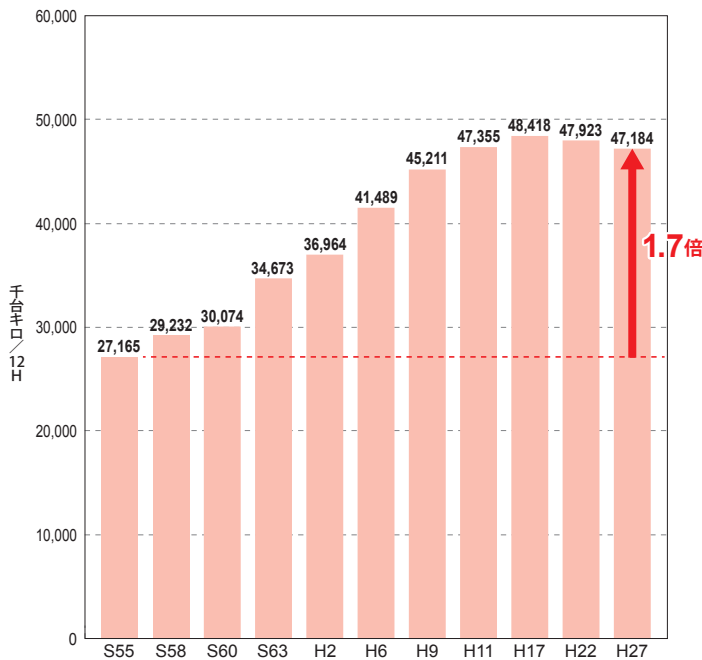
自動車交通量と道路改良率

■ 自動車交通は35年で約1.7倍に増加

■ 道路の改良率は全国平均を大幅に下回り、全国ワースト1位

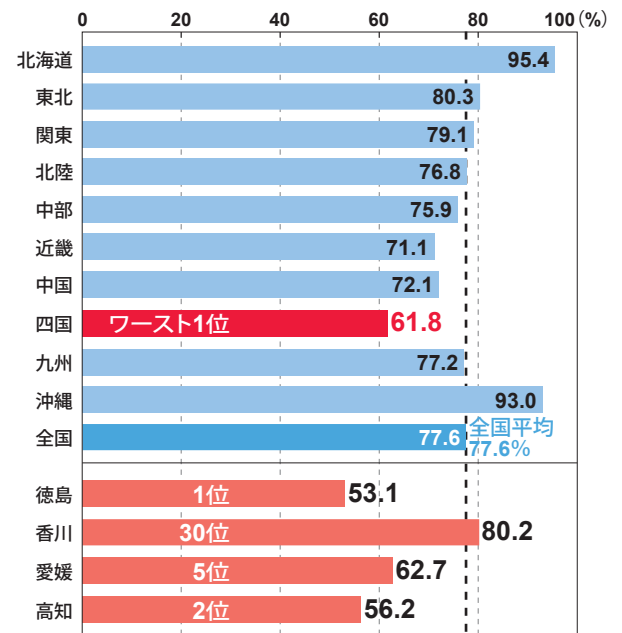
※改良: 道路の車道幅員が5.5m以上に拡張された状態

■ 自動車走行台キロの推移 (四国)



※ (実交通量×区間長)の合計
出典: 四国地方整備局調べ

■ 道路改良率 (県道以上)



※棒グラフ中の白抜き数値は全国ワースト順位
※道路改良率=改良済延長/実延長(改良済延長: 車道幅員が5.5m以上の道路延長)
※政令市を含む
出典: 道路統計年報2021