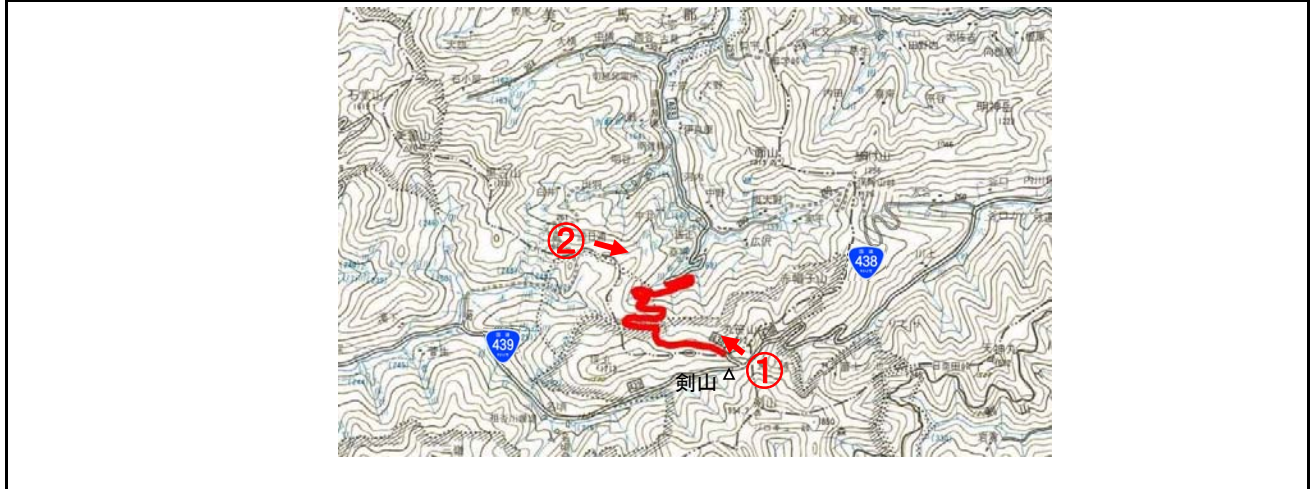


事前通行規制区間 箇所表

管理番号	箇所名称	気象等観測所	種別		
徳島県-01-015	一般国道438号	丸笹雨量観測局	国道		
住所		規制条件(通行止)			
都道府県名	市町村 字丁目				
徳島県	(起点) 三好市・美馬郡界 (終点) 美馬郡つるぎ町一字桑平				
管理者		警察署		消防署	
名称	徳島県西部総合県民局 県土整備部(美馬)	名称	つるぎ警察署	名称	美馬西部消防組合 消防本部
TEL	0883-53-2230	TEL	0883-62-3110	TEL	0883-63-2214

備考

位置図



【起点側 ①】

【終点側 ②】

