

事業紹介

電気通信

地域の安全を守るために重要となる河川の水位や降雨データ、また、現地映像などの情報をリアルタイムで収集・提供できるように、無線・光ケーブル・衛星通信などの情報通信施設や、それらを支える電気設備の整備・維持管理を行っています。

令和2年度入省
中村河川国道事務所 調査課
大谷 崇文

私の役割

中村河川国道事務所管内にある電気通信設備の保守や運用、工事・業務の発注等を行っています。

日々成長する実感

電気や通信関係の業務は幅が広いので、様々な知識が必要とされます。ですがその分学べることも多いので、日々自分の成長を実感しています。

現場をイメージ

ただ目の前の仕事をこなすだけでなく、現場に足を運び、設備や現場の状況を実際に自分の目で見ることで具体的なイメージを持って仕事をすることを大切にしています。



事業紹介

機械

安全で便利なインフラを整備する上では欠かせない機械技術。整備したインフラが地域に求められる役割を果たせるよう「機械設備」の設計・発注・工事監督・維持管理を行うだけでなく、最新技術を活用する取組も推進しています。

平成29年度入省
香川河川国道事務所 防災課
芝岡 優衣

私の役割

土器川管内にある水門等のゲートや、国の管理しているエレベータ等機械設備の維持管理・修繕を行っています。

地域を支えている実感

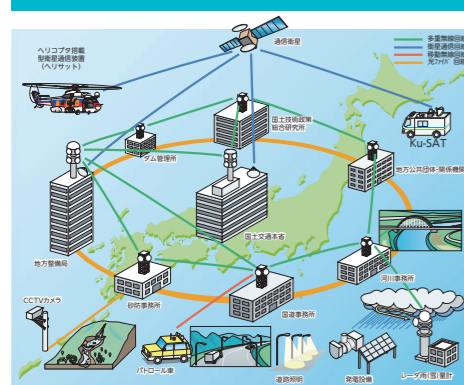
担当工事で完成した設備が、生活の基盤や防災として機能しているところを見ると、非常にやりがいを感じますね。

つながりを大切に

一番はコミュニケーションを取ることを大事にしています。縦と横の繋がりを深め、仕事のしやすい雰囲気を作ろうと日々奮闘中です！



情報通信ネットワーク網



災害対応



被災等により通信施設が損傷した場合でも応急対応を行うことで円滑な災害対応を継続できるように、必要な情報の伝送を実施します。



衛星通信車

ネットワークの維持



各種情報を伝送するために重要な役割を担うネットワーク設備や情報処理設備等を整備し、また、信頼性確保のために機器の監視や点検を実施します。

河川や道路の利用や防災業務を支える様々な情報通信機器



レーダー雨量観測所



マイクロ回線アンテナ

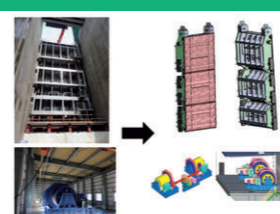


道路情報版



放流警報表示板

機械設備の設計 (BIM/CIM活用) ・発注



3次元モデルを用いた機械設備の設計



i-Construction (ICT施工)

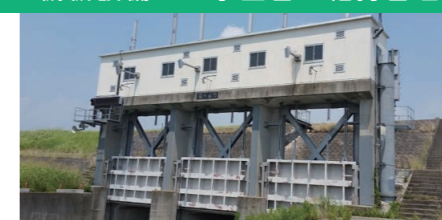


ICT建機による施工

機械設備の工事監督・維持管理



トンネル換気設備の点検



水門設備の点検



ダム放流設備の閉開装置据付

特殊機械の購入・運用・保守管理



災害対策用ヘリコプター (愛らんど号)



橋梁点検車

災害対応・訓練



災害対策用機械操作訓練