

令和4年12月22日
高松地方气象台
四国地方整備局道路部
西日本高速道路株式会社
本州四国連絡高速道路株式会社

大雪に伴う積雪・路面凍結にご注意ください！

- 令和4年12月22日（木）から24日（土）にかけて、強い寒気が流れ込み、四国地方では山地を中心に、平地でも積雪となる見込みです【別紙-1】

- 外出が必要な場合には十分な時間的余裕を持って行動頂き、**大雪の場合は不要不急の外出を控えて**頂くようお願いいたします。道路路面の状況は急激に変化していきます。【別紙-2】
- やむを得ず外出する際は、**冬用タイヤの装着とタイヤチェーンの携行**をお願いいたします。
- 自力走行不能車両が発生すると、長時間の渋滞や通行止めにつながる可能性があります。
- 令和4年12月18日から19日にかけて、愛媛県大洲市の国道や愛媛県・高知県・徳島県の高速道路においても雪による通行止めが発生しました【別紙-3】
- 公共交通機関においても、遅延や運休が発生する恐れがあります。
- **最新の気象情報等（ホームページやツイッター等）でご確認**をお願いいたします。四国地方整備局のHP・Twitterにおいても雪に関する道路情報などが確認できます。【別紙-4】

※大雪により立ち往生した場合・立ち往生車両を見つけた場合は、道路緊急ダイヤル#9910（24時間受付・無料）までお知らせ下さい。

国土交通省四国地方整備局道路部

本施策は、四国圏広域地方計画の広域プロジェクト「No.1南海トラフ地震を始めとする大規模自然災害等への『支国』防災力向上プロジェクト」の取組みに該当します。

お問い合わせ先（○は主なお問い合わせ先）

（気象に関すること）

気象庁 高松地方気象台

電話 087-826-6122

○ 広域防災管理官 梅野 弘行

（国が管理する道路に関すること）

国土交通省 四国地方整備局 道路部 道路管理課

電話 087-811-8325（直通）

○ 道路管理課長 山崎 太志（内線 4411）

道路管理課長補佐 河原 研治（内線 4412）

（高速道路会社が管理する道路に関すること）

NEXCO西日本 お客様センター

電話 0120-924-863

本州四国連絡高速道路(株)

最新情報は次項HPまで。

■最新の交通情報

お出かけの際には、最新の交通情報を以下のホームページ等にてご確認ください。

◆四国地方整備局

道路情報提供システム

<http://www.skr.mlit.go.jp/road/info/index.html>



◆日本道路交通情報センター（JARTIC）



<http://www.jartic.or.jp/>

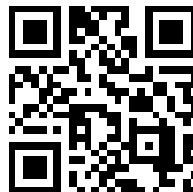


◆NEXCO西日本

<https://www.w-nexco.co.jp/>



<https://ihighway.jp/>



◆本四高速

JB 本四高速

本州四国連絡高速道路株式会社

https://www.jb-honshi.co.jp/customer_index/





(大雪に警戒してください)

令和4年12月22日12時00分

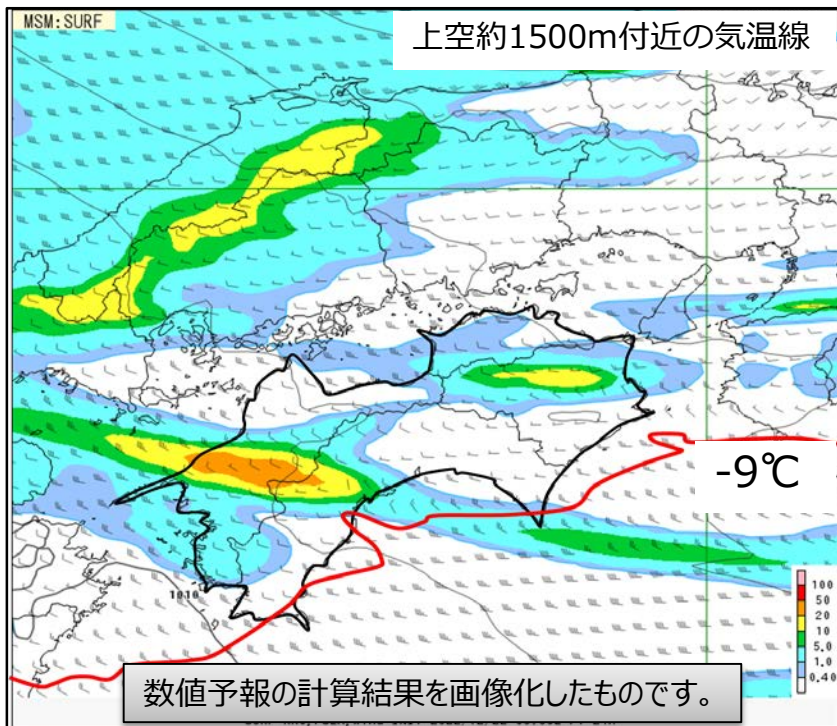
<概況> 四国地方では次第に冬型の気圧配置が強まり、上空約1500メートルには、氷点下9度以下の強い寒気が流れ込む見込みです。

<大雪> 四国地方では24日午前中にかけて山地を中心に大雪となり、平地でも積雪となる所があるでしょう。大雪に十分注意してください。特に愛媛県では23日昼前から夜遅くにかけて大雪に警戒してください。

<防災事項> 積雪や路面の凍結による長時間の交通障害、集落の孤立に警戒してください。農作物の管理、ビニールハウスなどの農業施設の倒壊、カーポートなどの簡易建設物や老朽化建築物などの倒壊、屋根からの落雪にも注意してください。着雪による倒木や電線などの断線に注意してください。

MSM (数値予報) 23日09時

12月22日から24日にかけての大雪・強風



地上：気圧、風、6時間積算降水量

地域	12月22日		12月23日			12月24日	
	昼	夜	朝	昼	夜	朝	昼
瀬戸内側		←	← 強風(風雪)	←	←	←	←
		←	←	← 大雪	←	←	←
太平洋側		←	← 強風(風雪)	←	←	←	←
		←	←	← 大雪	←	←	←

↔ 警戒すべき期間
 ↔ 注意・警戒すべき期間
 ↔ 注意すべき期間

県	地域	24時間降雪量	
		23日12時まで	24日12時まで
香川県		10センチ	10から20センチ
徳島県	平地	5センチ	1から5センチ
	山地	20センチ	20から40センチ
愛媛県	平地	10センチ	20から40センチ
	山地	30センチ	30から50センチ
高知県	平地	7センチ	5から10センチ
	山地	30センチ	20から40センチ

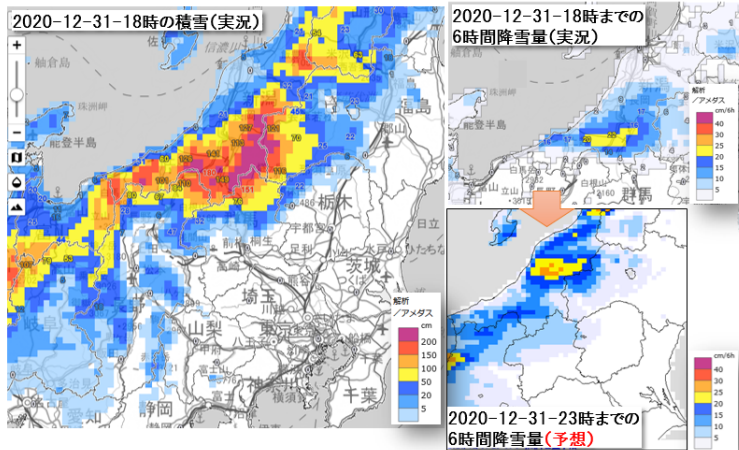
各種気象情報

各種気象情報のリンク先

- 天気予報 <https://www.jma.go.jp/jp/yoho/211.html>
※地図上の府県をクリックすると、詳細な情報が出てきます。
- 警報・注意報 <https://www.jma.go.jp/jp/warn/211.html>
※地図上の府県をクリックすると、詳細な情報が出てきます。
- 気象情報 https://www.jma.go.jp/jp/kishojoho/106_index.html
※地図上の府県をクリックすると、詳細な情報が出てきます。
- 今後の雪 <https://www.data.jma.go.jp/fcd/yoho/snow/jp/>
※地図の左側にあるスライダーでサイズを変えられます。

「今後の雪」の活用例

- 解析積雪深・解析降雪量と組み合わせて、6時間先までの積雪深や降雪量の予測分布が確認できるようになります。雪による交通への影響等を前もって判断いただくための情報としてご利用ください。
- この情報は1cm単位で活用いただくことを想定していません。今後数時間先までの積雪の深さ・降雪量の予想分布の傾向を把握するための資料としてご利用ください。

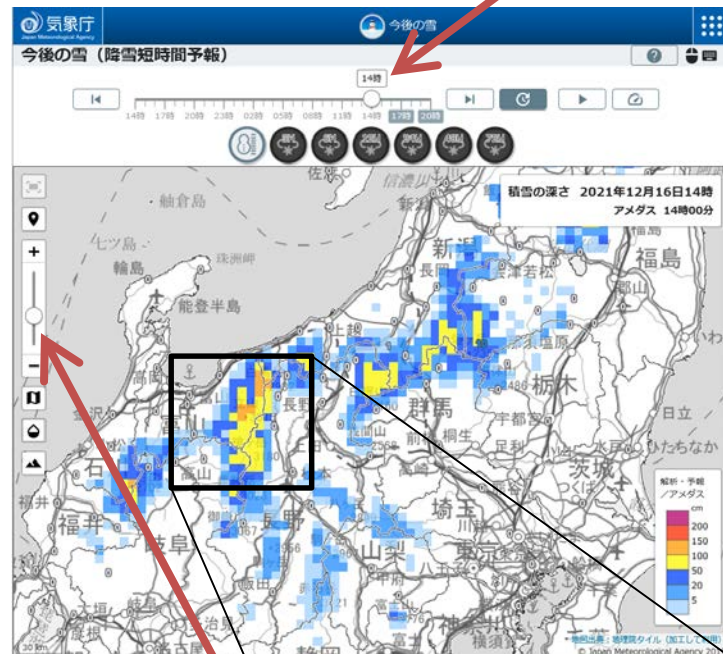


今夜はまだ降りそうだ・・・
通行止めになると困るし、
車はやめておこう。
帰るのは来週にしよう。

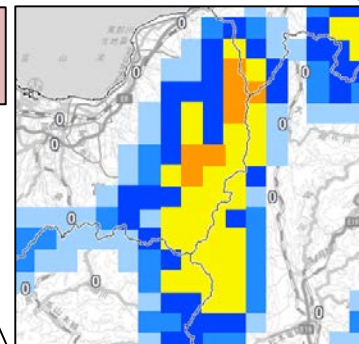


「今後の雪」の表示例

過去24時間分の積雪の深さと降雪量に加えて6時間先までの予報を一体的に確認することが可能です。



自由に拡大・縮小して
閲覧が可能です。



急変する道路状況(国道32号 香川県三豊市 猪ノ鼻道路付近)

- 山地部を中心に天候が急変し、短時間で積雪するなど道路状況が急激に変化します。
- 外出が必要な場合には十分な時間的余裕を持って行動頂き、大雪の場合は不要不急の外出を控えて頂くようお願いいたします。
- やむを得ず外出する際は、冬用タイヤの装着とタイヤチェーンの携行をお願いいたします。



[国道32号 香川県三豊市 猪ノ鼻道路付近\(R4.1.11 17:00頃\)の動画\(クリック\)](#)

○令和4年12月17日からの降雪により、愛媛県大洲市のR56大洲道路(大洲IC～大洲北只IC L=6.3km)において通行止め(12/18 23:00～12/19 7:30 約9時間)が発生しました。

○外出が必要な場合には十分な時間的余裕を持って行動頂き、大雪の場合は不要不急の外出を控えて頂くようお願いいたします。

○やむを得ず外出する際は、冬用タイヤの装着とタイヤチェーンの携行をお願いします。

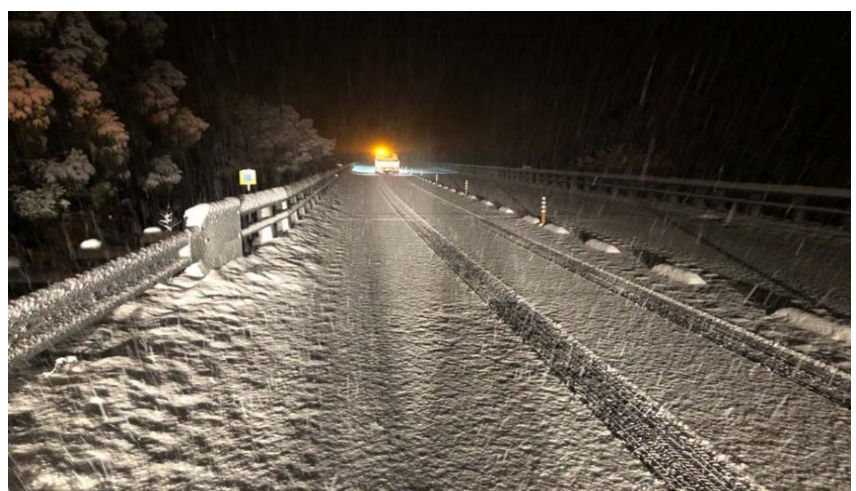


令和4年12月18日～19日 松山道(大洲北只～西予宇和)他 通行止め

○令和4年12月17日からの降雪により、松山道(大洲北只IC～西予宇和IC L=15.7km、伊予IC～大洲IC L=32.1km)をはじめとして、高知道、徳島道においても通行止め(最大約23時間)が発生しました。

○外出が必要な場合には十分な時間的余裕を持って行動頂き、大雪の場合は不要不急の外出を控えて頂くようお願いいたします。

○やむを得ず外出する際は、冬用タイヤの装着とタイヤチェーンの携行をお願いします。



E32 高知自動車道 (新宮～大豊)



E56 松山自動車道 (大洲北只～西予宇和)

冬用タイヤの装着・チェーン携行及び最新の気象情報等(HP・Twitter等)

- 自動車を運転する場合には、**冬用タイヤの装着とタイヤチェーンの携行**をお願いします。
- 最新の気象情報等(ホームページやツイッター等)**でご**確認**をお願いします。

道路情報等Twitter

四国地方整備局の各事務所のツイッターでは、国道の通行止めや降雪状況等をリアルタイムで情報提供しています。**「フォロー」**していただくと最新の情報を受け取ることができます。

情報提供例

令和3年2月17日
国道56号愛媛県伊予市
中山町降雪状況

令和3年1月8日
国道56号高知県宿毛市
中村磨毛道路
平田IC付近降雪状況

スマホでリアルタイム情報をチェック!

徳島河川国道事務所

香川河川国道事務所

松山河川国道事務所

大洲河川国道事務所

中村河川国道事務所

土佐国道事務所

twitterの検索コマンドからは **徳島河川国道事務所** 検索 ●●●●を上記の事務所名に置き換えてご覧ください

四国地方整備局雪に関するHP

冬期は事前の冬用タイヤ・チェーンの装着携行を!!

国土交通省 四国地方整備局

道路ライブ画像配信中!

冬の道路の通行は冬用タイヤチェーンの装着を行ってください。

道路ライブ画像 タイヤチェーンの取り付け 情報発信(Twitter) 見逃し動画

四国地方における雪道情報

- 四国地方の高速道路(PDFファイル)
- 四国地方の国管理道路(PDFファイル)



四国内21箇所の道路状況(静止画)が見れます



1
国道32号
徳島県三好市 沢野交差点(沢野交差点)



2021年12月16日 16時30分

降雪量(mm): 0
凍結雨量(mm): 0

2
国道32号
徳島県三好市山城町(下川交差点)



2021年12月16日 16時30分

降雪量(mm): 0
凍結雨量(mm): 0
このカメラは凍結雨量が25mmに達すると通行規制を行います。