

平成29年7月26日  
四国地方整備局

## 九州北部豪雨による流木・漂流ゴミを回収しました ～海洋環境整備船「いしづち」が災害派遣から帰還～

- 九州北部豪雨により流出した流木・漂流ゴミの回収に従事していた、四国地方整備局松山港湾・空港整備事務所所属の海洋環境整備船「いしづち」が、7月26日に帰還します。
- これまで、「いしづち」は、二期にわたりのべ8日間の派遣で、合計140本の流木や21m<sup>3</sup>の葦類を回収。九州地方整備局の要請により出動し、周防灘海域において、船舶の安全航行の障害や漁業・環境への影響となる流木や葦類の回収を実施。
- 派遣要員は、「いしづち」（小池洋治船長以下、船員7名、職員3名）及び陸上支援要員1名。
- 帰還日時  
日時：平成29年7月26日（水） 17時00分頃（船舶到着次第）  
（※ 到着時間は海象条件等により、1時間前後の誤差が生じる可能性あり）  
場所：松山港湾・空港整備事務所（〒791-8058 松山市海岸通2426-1）

### ※報道機関の皆様へ

帰還時の取材を希望される場合は、到着時刻にあわせて上記場所にお集まり頂きますようお願いいたします。



海洋環境整備船「いしづち」

### 【いしづち諸元】

総トン数：191GT

最大航海速力：14.55ノット

船質／長さ：鋼／37.00m

回収カゴ容量：約52m<sup>3</sup>

※「いしづち」は、浮遊物回収の他、大量油流出事故時には油回収作業も行います。

### ○問い合わせ先

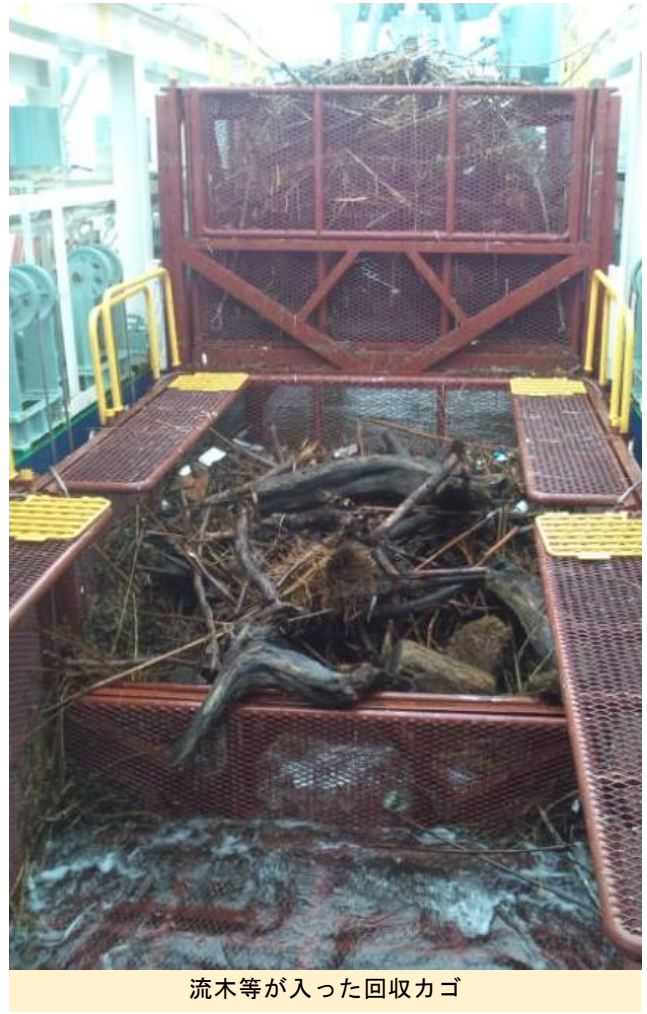
国土交通省 四国地方整備局 港湾空港部 電話番号(087)811-8334（直通）

海洋環境・技術課 課長 山下 学

国土交通省 四国地方整備局 松山港湾・空港整備事務所 電話番号(089)951-0161

副所長（技術） 篠原 真三

## ●周防灘海域での流木回収状況



## ●流木等の回収を行った周防灘海域

