

平成 30 年 3 月 22 日  
四国地方整備局

“ダムを見に行こう 春号 2018” リリース  
～春休みやGWに「今この瞬間だけ」のダムに会いに行きませんか～

- ◇国土交通省ではダムのツーリズムを推進しています。
- ◇“ダムを見に行こう”は、ダムに関するツアーやイベントを紹介するために、四半期毎にリリースしています。今回の“ダムを見に行こう 春号 2018”では、「今しか見られない」建設中のダムや春ならではのダムの魅力をはじめ、6月までの全国のダムツアーなどを紹介しています。
- ◇四国地方整備局のダム工事は平成 30 年度に見頃を迎えており、“ダムを見に行こう 春号 2018”では、春の建設ダム特集に横瀬川ダムが取り上げられています。その他、世界屈指のダム再生を行っている鹿野川ダム改造・長安口ダム改造なども工事現場を見学頂けます。
- ◇“ダムを見に行こう 春号 2018”は以下 URL でご覧頂けます。  
(過去の“ダムを見に行こう” (2013～)についてもご覧頂けます。)

[http://www.mlit.go.jp/river/dam/dam\\_tourism.html](http://www.mlit.go.jp/river/dam/dam_tourism.html)



【春の建設ダム特集】

★建設ダム一番の見せどころダム本体の施工  
横瀬川ダム (高知県)

♪春の建設ダム特集♪

**よこせがわ**  
**ダム本体** 横瀬川ダム (高知県)

★完成イメージ★  
建設ダムが一番の見せどころ!  
今日の姿は明日にはみられない!

横瀬川ダムがてきるまでの  
経緯もあるよ♪

**ダムの工事**

ダムの本體つってます

問合せ先：中筋川総合開発工事事務所  
TEL：0880-66-0142  
URL：http://www.skr.mlit.go.jp/nakasuji/  
場所：高知県宿毛市山奈町  
日時：平日9:00～16:00

問い合わせ先

国土交通省 四国地方整備局 河川部 河川計画課

TEL (087-851-8061)

課長補佐 かさい ひろゆき 笠井 博之 (内線: 3616)



# 春のダムツアー紹介

好評実施中

4月から6月頃にかけて実施予定のダムツアー状況

都道府県	見学ダム	開催時期	企画会社 問い合わせ先	キャッチフレーズ 観光ポイント	その他ツアー内容	WEBサイト
北海道	新粒沢ダム★ 夕張シューパロダム 通川ダム	平成30年6月30日	(株)シーピーツアーズ TEL: 011-221-1122	3つのダムを見学! 新粒沢ダム掘上げ工事現場と 夕張シューパロダムと通川ダム	ホテルマウント レースイで夕張メロン食べ放題	<a href="http://www.cb-tours.com/programs/y06065.html">http://www.cb-tours.com/programs/y06065.html</a>
宮城県	七ヶ噺ダム	平成30年4月28日	東日本旅客鉄道(株) 仙台支社 TEL: 0224-25-2411	七ヶ噺ダムと道の駅を巡る 小さな旅	道の駅「七ヶ噺」	<a href="https://ir-senda.com/chitabi/">https://ir-senda.com/chitabi/</a>
山形県	長井ダム 寒河江ダム 月山ダム 鴨子ダム	平成30年 6月5日~6日	クラブツーリズム㈱ TEL: 03-5323-6644	東北4つのダムめぐり(2日間)	寒河江温泉に宿泊	<a href="https://tourclub.com/pc/detail?company_cd=1002000&amp;course_no=03732&amp;from=8000000&amp;to=8000000&amp;main=03732">https://tourclub.com/pc/detail?company_cd=1002000&amp;course_no=03732&amp;from=8000000&amp;to=8000000&amp;main=03732</a> コース番号: 03732-908
栃木県	三河沢ダム	平成30年 6月15日~30日	日光交通㈱ TEL: 0288-54-1154 株式会社日光観光システムズ TEL: 052-253-6324	普段は入れない三河沢ダムを ディスプレイネーションキャンペーン 特別企画として観光タクシープラン で見学	ダム特別公開	後日WEBサイトに掲載予定
栃木県 群馬県	小綱ダム 五十嵐ダム 川治ダム 草木ダム 丸沼ダム 藤原ダム ハッ場ダム	平成30年 5月15日,25日,28日, 6月15日,22日,26日	クラブツーリズム㈱ TEL: 03-5998-2000	川治ダムキャットウォーク 専門ガイドの案内で川治ダム見学 2020年完成予定前の今だからこそ 見ることができる「建設中のハッ場ダム」 を専門ガイドがご案内	8つのダムカードを集めよう	<a href="https://www.club-t.com/index.htm?yoads=247540&amp;course=27994-990">https://www.club-t.com/index.htm?yoads=247540&amp;course=27994-990</a> コース番号: 27994-990
群馬県	ハッ場ダム★	平成30年3月31日	フレンドリートラベル TEL: 03-5117-2811	今だけのハッ場を見よう! 日帰りバスツアー	ドラ焼き作り体験	<a href="http://www.friendlytravel.jp/plan/1803-yanba/">http://www.friendlytravel.jp/plan/1803-yanba/</a>
群馬県	ハッ場ダム★	平成30年 4月1日~9月30日	ハッ場ダム工事事務所 TEL: 0279-82-2317	個人向け 『ハッ場ダムぶらっと見学会』 団体向け 『やんばコンシェルジュご案内ツアー』	-	<a href="http://www.ktr.mlit.go.jp/yanba/yanba_index059.html">http://www.ktr.mlit.go.jp/yanba/yanba_index059.html</a>
群馬県	ハッ場ダム★	平成30年 4月1日~9月30日 (土・日・祝日)	関東交通株式会社 TEL: 0279-75-3811	決定次第WEBサイトに掲載予定	-	<a href="http://www.kanetsu.net/publics/index/77/">http://www.kanetsu.net/publics/index/77/</a>
新潟県	三国川ダム	平成30年6月30日	(一社) 雷国観光舎 TEL: 025-785-5353	～雷国の宝物 「雷がもたらす恵みの水を訪ねて」～ ダム監造見学・ダムカレー	関越トンネル内見学 大塚太砂防堤 トンネル見学	<a href="http://www.spow-county-tourism.jp/">http://www.spow-county-tourism.jp/</a>
石川県	手取川ダム	平成30年5月20日	手取湖げんき園カヌー カヤック倶楽部 藤田 登(つよし) TEL: 076-259-2030	カヌー体験による手取湖 ツーリング	温泉入浴 希望者のみ別途500円	<a href="http://outdoor.seocities.jp/tedonko_e/">http://outdoor.seocities.jp/tedonko_e/</a> TELのみで対応
広島県	温井ダム	平成30年 4月~11月	クラブツーリズム(株) TEL: 03-5998-1133	開業100周年を迎えた「三段峡」 「帯状峡」、開山1300年の大山・ 出雲大社・松江3日間	温井ダム見学	<a href="https://tourclub.com/pc/detail?company_cd=1002000&amp;course_no=8000000&amp;main=910&amp;course_no=32218">https://tourclub.com/pc/detail?company_cd=1002000&amp;course_no=8000000&amp;main=910&amp;course_no=32218</a> コース番号: 32218-910
岡山県	吉田ダム	平成30年4月18日, 5月3日,6月17日	かがみのツーリズム 研究会事務局 TEL: 0868-54-7655	吉田ダム探訪ツアー ～ダムカレー付き～	昼食ダムカレー付	<a href="http://satoyama-hokkai/">http://satoyama-hokkai/</a>
高知県	横瀬川ダム★	平成30年4月~7月 (金曜のみ祝日除く) 1週間前までに要予約	一社団法人 高知市観光協会 TEL: 0880-63-0801	工事完成までのうしか見られない 横瀬川ダム建設工事ナイトツアー	ダムカレー ツアー内容アレンジ 可能	後日WEBサイトに掲載予定
大分県	松原ダム	平成30年 5月中旬まで	(有) 松原ダム遊覧観光 TEL: 090-6409-8718	山林に囲まれた静かな梅林湖をゆったりと クルージング	遊覧船・ダムカレー	<a href="http://matsubara-dam.com/">http://matsubara-dam.com/</a>

★: 現在建設中のダム

上記の他、以下の建設中のダムでも、現場見学会を実施中♪

□: 四国のダム

ダム本体を建設中のダム

篠川ダム(岩手県)、最上小国川ダム(山形県)、安威川ダム(大阪府)、平瀬ダム(山口県)、和食ダム(高知県)、横瀬川ダム(高知県)、小石原川ダム(福岡県)

ダム湖の水を放流する施設を建設中のダム

千五沢ダム(福島県)、天ヶ瀬ダム(京都府)、浜田ダム(島根県)、長安口ダム(徳島県)、鹿野川ダム(愛媛県)

ダムから放流した水の勢いを弱める施設を建設中のダム

鶴田ダム(鹿児島県)

ダム湖に貯まった土砂を排出するための施設を建設中のダム

美和ダム(長野県)

ダムを管理するための施設を建設中のダム

河内川ダム(福井県)

ダムに水を貯めながら安全性を確認しているダム

伊良原ダム(福岡県)、五ヶ山ダム(福岡県)、大分川ダム(大分県)

ダム本体の建設を行うために、一時的に河川の流れを迂回させる水路を建設中のダム

新丸山ダム(岐阜県)

ダムを支える土台となる岩盤を露出させるために柔らかい岩などを掘削中のダム

内ヶ谷ダム(岐阜県)

今回春号の建設ダム特集で  
“ダムに水を貯めながら安全性を確認しているダム”  
伊良原ダムを紹介しています♪

○各イベントについては企画会社に問い合わせをお願いします/ダムツーリズムに関する情報は下記WEBをご参照ください

[http://www.mlit.go.jp/river/dam/dam\\_tourism.html](http://www.mlit.go.jp/river/dam/dam_tourism.html) (工事の見学が可能なダム等の情報も掲載しています)

○パンフレットに関するお問い合わせは下記のとおりです

国土交通省 水管理・国土保全局 治水課

〒100-8918 東京都千代田区霞が関 2-1-3 中央合同庁舎3号館1階 TEL: 03-5253-8453 H30.03

ひらせ  
平瀬ダム(山口県)



春号 2018

横から見ると...



たきさと  
滝里ダム(北海道)

まるやま  
丸山ダム(岐阜県)



vol.21



# ♪春の建設ダム特集♪

**ダム本体**

よこせがわ

## 横瀬川ダム (高知県)



建設ダムの一番の見せどころ!  
今日の姿は明日にはみられない!



横瀬川ダムができるまでの  
絵本もあるよ!  
<http://www.skr.mlit.go.jp/nakasuji/kouji/ehon.html>



問合先：中筋川総合開発工事事務所  
TEL：0880-66-0142  
URL：http://www.skr.mlit.go.jp/nakasuji/  
場所：高知県宿毛市山奈町  
日時：平日9:00~16:00

# ❀春ならではのダムのみどころ❀

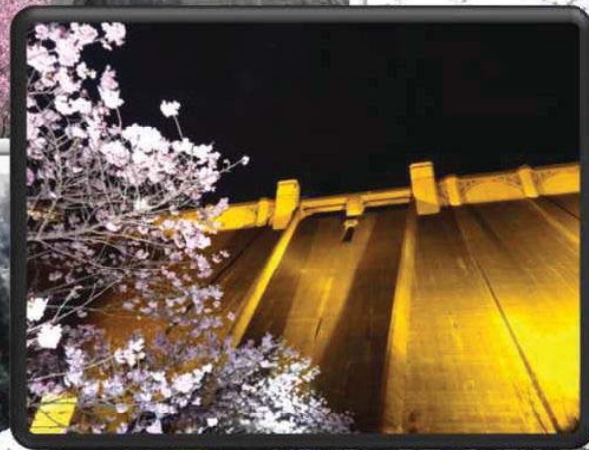
**桜**

うらやま

## 浦山ダム (埼玉県)



浦山ダムの  
昼の顔と夜の顔を  
見に行こう♪



問合先：水資源機構荒川ダム総合管理所  
TEL：0494-23-1431  
URL：https://www.water.go.jp/kanto/arakawa/index.html  
場所：埼玉県秩父市荒川久那4041  
日時：ダムのライトアップ  
平成30年4月6日~7日  
18:00~21:00  
※通常のダム見学は通年9:00~17:00  
(年未年始除く)

ダム周辺にも清雲寺のしだれ桜や  
長泉院などの桜の名所もあります♪

**試験湛水**

いらはら

## 伊良原ダム (福岡県)

**コラム**

試験湛水ってなんだ???

試験湛水は、できあがったダムを使い始める前に、ダムに水を貯めながらダム本体やダム湖周辺などの安全性を確認するものです。

去年の10月から  
水を貯め始めてます♪



満杯になっている時間は  
たったの24時間!



満杯になるまで水を貯めて一番上のゲートから放流!  
これはふだんなかなか見られない大変貴重な景色です!

問合先：福岡県伊良原ダム建設事務所  
TEL：0930-45-7310  
URL：http://www.pref.fukuoka.lg.jp/soshiki/4805503/  
場所：京都郡みやこ町犀川下伊良原1042-3

**融雪放流**

なるこ

## 鳴子ダム (宮城県)



問合先：鳴子ダム管理所  
TEL：0229-82-2341  
URL：http://www.thr.mlit.go.jp/naruko/  
場所：宮城県大崎市鳴子温泉  
字岩淵2-8  
日時：平日9:00~17:00

毎年5月上旬にはダムの放流が  
すだれの様に見える【すだれ放流】  
を実施♪

このほりは地元の風物詩となっ  
ています♪



4月から6月頃にかけて実施予定のイベント状況

都道府県	見学ダム	開催時期	企画会社 問い合わせ先	イベント内容	HPアドレス
徳島県	長安ロダム	平成30年5月 (予定)	主催：那賀川アフターフォーラム 問合せ先：那賀川アフターフォーラム TEL：0884-22-8100	【那賀川源流碑開き】 流域の安全祈願、上下流の小学生による交流会、源流 碑周辺清掃活動、源流の水質調査（詳細未定）	
愛媛県	石手川ダム	平成30年6月頃予定	主催：石手川ダム水源地域ビジョン推進委 員会 問い合わせ先：石手川ダム管理支所 TEL：089-977-0021	【カジカガエルの観察会】 カジカガエルとホタルの観察	松山河川国道事務所 <a href="http://www.skr.mlit.go.jp/matsuyam/">http://www.skr.mlit.go.jp/matsuyam/</a>
愛媛県	野村ダム	平成30年5月3日	主催： 愛媛県西予市・西予市観光協会・四国せい よ朝霧湖マラソン大会実行委員会 問合せ先： 四国せいよ朝霧湖マラソン大会事務局 TEL：0894-72-1117	第27回 四国せいよ 朝霧湖マラソン ハーフマラソン、10kmロードレース ゲストランナー：林竜之介 スペシャルサポーター：土佐礼子 こいのぼり架渡し（野村ダム）（4月下旬～5月上旬）	第27回四国せいよ朝霧湖マラソン2018 <a href="http://asagirikomarathon.com/">http://asagirikomarathon.com/</a>
愛媛県	鹿野川ダム	平成30年5月中旬	主催：鹿野川湖周遊企画部会 問い合わせ先：大洲市肱川支所 地域振興 課 TEL：0893-34-2311	ドラゴンボート大会 こぎ手8人、かじ取り1人、太鼓をたたく伴奏1人の合わ せて10人が1チームとなり、450メートルのコースで速 さを競います。（大洲市HPより）	大洲市役所 <a href="http://www.city.ozu.ehime.jp/site/kanko/1183.html">http://www.city.ozu.ehime.jp/site/kanko/1183.html</a>
高知県	中筋川ダム	平成30年4月28日 平成30年5月26日 平成30年6月23日	主催・問い合わせ先：中筋川総合開発工事 事務所管理課 TEL：0880-66-2501	【なかすじ川ダムの日】 ダム見学会、洗浄放水、堤体の夜間ライトアップ	中筋川総合開発工事事務所 <a href="http://www.skr.mlit.go.jp/nakasuji/">http://www.skr.mlit.go.jp/nakasuji/</a>
香川県	内場ダム	平成30年4月上旬	主催・問合せ先：香西釣具店 TEL：087-861-7993	バス釣り大会	
香川県	内場ダム	平成30年6月下旬	主催・問合せ先：香西釣具店 TEL：087-861-7993	バス釣り大会	
高知県	鏡ダム	平成30年4月1日	主催：鏡さくらまつり実行委員会 問い合わせ先：鏡ダム管理事務所 TEL：088-896-2437	【かがみ桜まつり】 さくらマーケット、カラオケタイム、ダム湖お花見舟、 鏡ダム探検隊	鏡ダム管理事務所 <a href="http://www.pref.kochi.lg.jp/soshiki/1701061/">http://www.pref.kochi.lg.jp/soshiki/1701061/</a>

○工事中の見学が可能なダム

<p>ダム名</p>	<p>よこぜがわ 横瀬川ダム</p>
 <p>見学可能な 工事概要 及び 見学時期</p>	<p>～ダム工事が見頃です。日々の変化を見に来ませんか～</p> <ul style="list-style-type: none"> <li>・見学可能な工事概要:ダム堤体コンクリート打設工 今年度は、ダム堤体コンクリート打設を実施しています。四国内の新規ダム(直轄)の打設は、平成3年の中筋川ダム以来、約26年ぶりとなります。 現在、平成31年から予定している試験湛水に向けて日々作業を進めています。</li> <li>・見学可能期間:9:00～16:00(土日、祝祭日を除く)</li> <li>・見学所要時間:約30分</li> <li>・見学可能人数:5～20人程度まで</li> <li>・注意事項:大型バスの乗り入れはできません。(マイクロバスは可能) なお、当日の工事の作業状況や天候により見学できない場合がありますので、見学をご希望の方は必ず事前にお問い合わせの上、ご予約をお願いします。</li> </ul> 
  <p>現場写真</p> 	 <p>完成予想図</p>  <p>コンクリート打設 H29. 12.28撮影</p>  <p>上空から見た工事現場(近景) H30.2.28撮影</p>  <p>空気を抜くためのコンクリートの締め固め H29. 12.28撮影</p>  <p>上空から見た工事現場(全景) H30. 2.28撮影</p>  <p>屋だけでなく夜も工事をやっています H30. 2. 22撮影</p>
<p>場 所</p>	<p>高知県宿毛市山奈町 (渡川水系横瀬川)</p>
<p>問い合わせ先 及び 参考URL</p>	<p>四国地方整備局 中筋川総合開発工事事務所 調査設計課 TEL : 0880-66-0142(代表) <a href="http://www.skr.mlit.go.jp/nakasuji/">http://www.skr.mlit.go.jp/nakasuji/</a></p>



○工事中の見学が可能なダム

<p>ダム名</p>	<p>かのがわ 鹿野川ダム</p>
<p>見学可能な 工事概要 及び 見学時期</p>	<p>～日本最大級のトンネル洪水吐新設工事を実施しています～  <b>【見学可能な工事概要】</b>                  ○鹿野川ダム改造事業として、トンネル洪水吐新設工事を実施しています。                  日本最大級の水圧トンネルの工事中の様子が見学可能です。                  平成30年3月下旬時点では、呑口部で流入水路掘削(水中部)の施工を実施しています。吐口部では、減勢工の掘削及び減勢工コンクリート等の施工を実施しています。                  併せて、鹿野川ダムの内部の見学も実施しています。  <b>【見学時期】</b>                  ○平日 8:30～17:00                  なお、当日の工事の作業状況や天候により見学できない場合がありますので、見学をご希望の方は必ず事前にお問い合わせの上、ご予約をお願いします。                  (※10人程度からの見学を基本としています。)                  (※土日・祝日に見学を希望される方は、お問い合わせ時にご相談下さい。)</p>
<p>現場写真</p>	<div style="text-align: center;"> <p><b>全景</b></p> <p>日本最大級の 水圧トンネルが出来ます。</p>  </div> <div style="display: flex; justify-content: space-around;"> <div style="text-align: center;"> <p>呑口部全景(上流側より撮影)</p>  <p>H30.2月下旬撮影</p> </div> <div style="text-align: center;"> <p>改造事業現場見学会</p>  </div> </div> <div style="display: flex; justify-content: space-around;"> <div style="text-align: center;"> <p>吐口部全景(左岸側より撮影)</p>  <p>H30.2月下旬撮影</p> </div> <div style="text-align: center;"> <p>吐口部施工状況</p>  <p>H30.2月下旬撮影</p> </div> </div> <div style="text-align: center; margin-top: 20px;">  <p>ひじまる</p> </div>
<p>場 所</p>	<p>愛媛県大洲市肱川町 (肱川水系肱川)</p>
<p>問い合わせ先 及び 参考URL</p>	<p>国土交通省 四国地方整備局 山鳥坂ダム工事事務所                  工務課 Tel:0893-34-3000                  事業計画課 Tel:0893-34-2350                  ※山鳥坂ダム工事事務所ウェブサイトからも申し込みを受け付けております。  <a href="http://www.skr.mlit.go.jp/yamatosa/">http://www.skr.mlit.go.jp/yamatosa/</a></p>



## ○工事中の見学が可能なダム

<p>ダム名</p>	<p>ながやすぐち 長安口ダム</p>
<p>見学可能な 工事概要 及び 見学時期</p>	<p>～ 国内で初めてダム本体を大規模に切削しています ～</p> <p>那賀川流域の洪水や濁水を軽減するため、ゲート(洪水吐)を2門新設するなど長安口ダムの改造を行い機能向上を図る工事です。主な工事内容は、洪水吐新設(2門)、選択取水設備新設等です。</p> <p>・期間中の工事内容:導流壁部、11BL堤体切削、減勢工側壁、改良土埋戻工、副ダム(2スパン)、10BL上屋等 (下図:イメージパース参照)</p> <p>・見学時期 : 9:00～16:00(土日、祝祭日を除く)</p> <p>・見学時間 : 約30分程度</p> <p>・見学可能人数 : 10～30人程度</p> <p>・注意事項 : 工事状況や天候等により見学できない場合がありますので、事前にお問い合わせの上、ご予約をお願いします。また、大型バスでお越しになられる場合は必ずお知らせ下さい。</p>
<p>現場写真</p>	<div data-bbox="367 604 534 672" style="border: 1px solid black; padding: 5px; text-align: center;"> <p><b>全景</b></p> </div> <div data-bbox="375 683 885 1052"> <p>H30.2.24撮影</p> </div> <div data-bbox="893 649 1436 1052"> <p>長安口ダム改造事業(完成イメージパース)</p> <p>洪水吐新設 11BL堤体切削 導流壁部 改良土埋戻工 減勢工:側壁部 10BL上屋 選択取水設備設置 減勢工改造 副ダム</p> </div> <div data-bbox="367 1064 606 1131" style="border: 1px solid black; padding: 5px; text-align: center;"> <p><b>工事中</b></p> </div> <div data-bbox="614 1064 1455 1131"> <p>H30.2月の施工状況 【減勢工】側壁ブロック据付、側壁背面改良土埋戻工、副ダム施工【堤体工】11BL堤体切削</p> </div> <div data-bbox="399 1131 885 1489"> <p>11BL:堤体切削中</p> <p>【11BL】堤体切削施工状況 H30.2.12撮影</p> </div> <div data-bbox="917 1131 1420 1489"> <p>副ダム:2スパン施工</p> <p>H30.2.24撮影</p> <p>減勢工:副ダム施工状況</p> </div> <div data-bbox="399 1489 885 1836"> <p>改良土製造中</p> <p>改良土製造状況 H30.1.31撮影</p> </div> <div data-bbox="917 1489 1420 1836"> <p>側壁背面改良土埋戻し</p> <p>側壁背面:改良土施工状況 H30.1.31撮影</p> </div>
<p>場 所</p>	<p>徳島県那賀郡那賀町 (那賀川水系那賀川)</p>
<p>問い合わせ先 及び 参考URL</p>	<p>国土交通省 四国地方整備局 那賀川河川事務所 開発工務課 TEL 0884-22-6514 長安口ダム管理所 TEL 0884-66-0121 <a href="http://www.skr.mlit.go.jp/nakagawa/">http://www.skr.mlit.go.jp/nakagawa/</a></p> <div data-bbox="1085 1836 1396 2072" style="text-align: right;"> <p>りゅうな</p> </div>

○工事中の見学が可能なダム

ダム名	和食ダム
見学可能な 工事概要 及び 見学時期	<p>【見学可能な工事概要】 和食ダム建設事業は、和食川沿川の浸水被害の軽減や上水道などの安定的な供給を確保するために高さ51m、堤頂長131.5mのコンクリートダムを建設する事業です。</p> <p>【見学時期】 ～平成31年3月 10:00～16:00(土日、祝祭日を除く)</p> <p>【その他】 (見学所要時間約60分、見学可能人数5～30人程度)</p>
現場写真	<div data-bbox="327 526 778 1041"> <p><b>全景</b></p>  <p>H30.1.15撮影</p> </div> <div data-bbox="989 616 1492 952">  <p>H20.6.4撮影</p> </div> <div data-bbox="327 1097 1492 1220"> <p><b>工事中</b></p> <p>高さ51m(ビル15～20階の高さ)もある和食ダムの最上端までコンクリートを運搬打設することができる「タワークレーン」により建設中。</p> </div> <div data-bbox="327 1232 1316 1848"> <p>仮設備及びタワークレーン</p>  <p>H30.1.15撮影</p> </div>
場 所	高知県安芸郡芸西村馬ノ上地先 (和食川水系和食川)
問い合わせ先 及び 参考URL	<p>高知県 和食ダム建設事務所 TEL:0887-33-3307 <a href="http://www.pref.kochi.lg.jp/soshiki/wajikidam/">http://www.pref.kochi.lg.jp/soshiki/wajikidam/</a></p>