

吉野川水系吉野川の取水制限について

「取水制限の全面解除」

吉野川水系吉野川では、平成29年6月17日（土）から、徳島県及び香川県の取水制限を実施しておりましたが、台風18号等の影響による降雨により、早明浦ダムの貯水率が平年値程度に回復する見込みがあることから、本日15時をもって、取水制限を全面解除します。

平成29年9月19日

吉野川水系水利用連絡協議会

事務局：国土交通省四国地方整備局

問い合わせ先（★：主な問い合わせ先）

国土交通省四国地方整備局河川部

★水政課長 どばし 土橋 ひとし 仁（内線：3551）

★水政課課長補佐 あさかわ 朝川 やすのり 康則（内線：3552）
TEL 087-811-8316（水政課）

河川管理課長 しみず 清水 つかさ 宰（内線：3751）

河川保全専門官 しみず 清水 あつし 敦司（内線：3524）
TEL 087-811-8320（河川管理課）

<参考>

● 早明浦ダムの貯水率

平成29年9月19日 0時 : 76.4% (平年 82.9%)

● 吉野川(池田上流)の降雨状況

9月15日23時~9月18日6時まで約228mm

● 取水制限の実施結果

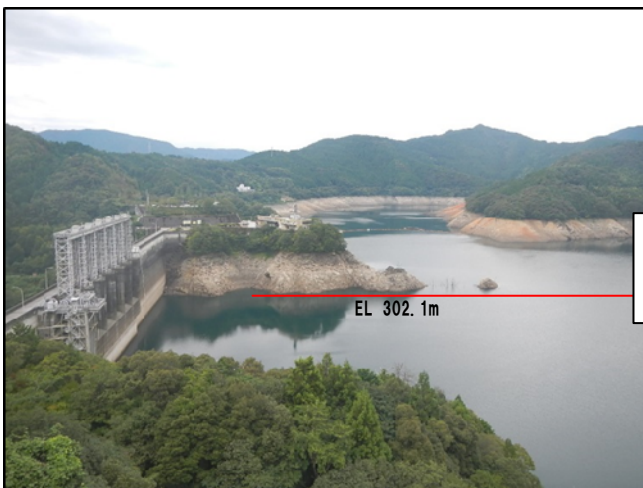
6月17日	9時	第一次取水制限開始
6月21日	12時	取水制限の一時的解除
6月22日	9時	一時的解除の終了(第一次取水制限再開)
7月5日	9時	取水制限の一次的解除
7月29日	9時	一時的解除の終了(第一次取水制限再開)
8月8日	9時	取水制限の一次的解除
9月2日	9時	一時的解除の終了(第一次取水制限再開)
9月8日	9時	第二次取水制限開始
9月18日	9時	取水制限の一次的解除
9月19日	15時	取水制限の全面解除

期間 : 94日間(うち一時的解除の期間 51日間)

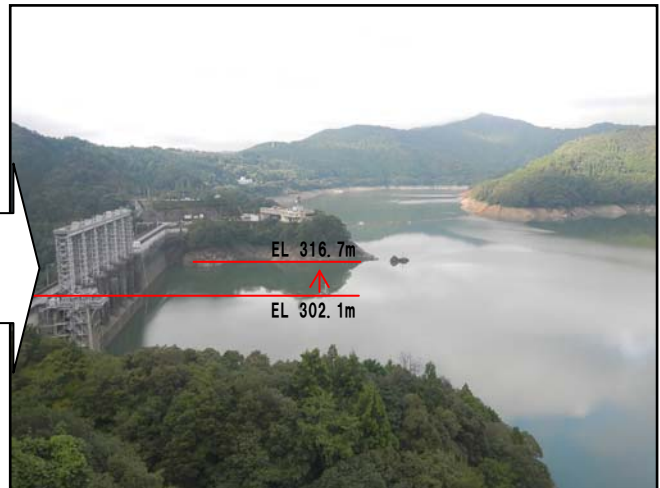
期間中の最低貯水率 : 9月17日0時 35.5%

● 今後の見通し

今後、早明浦ダムは平年値並み(83%程度)まで回復する見込み



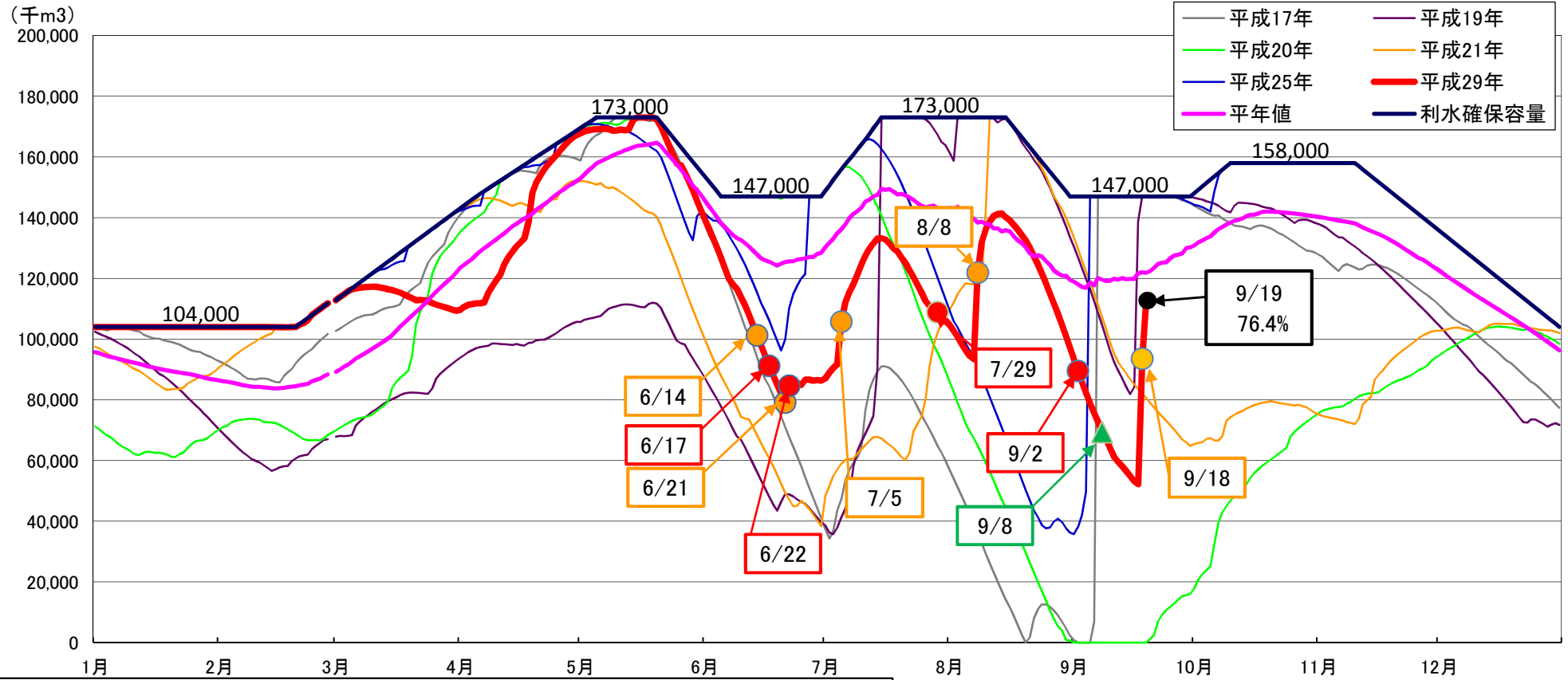
平成29年9月17日撮影



平成29年9月19日撮影

吉野川水系 早明浦ダム貯水容量図

(平成29年9月19日 0時現在)



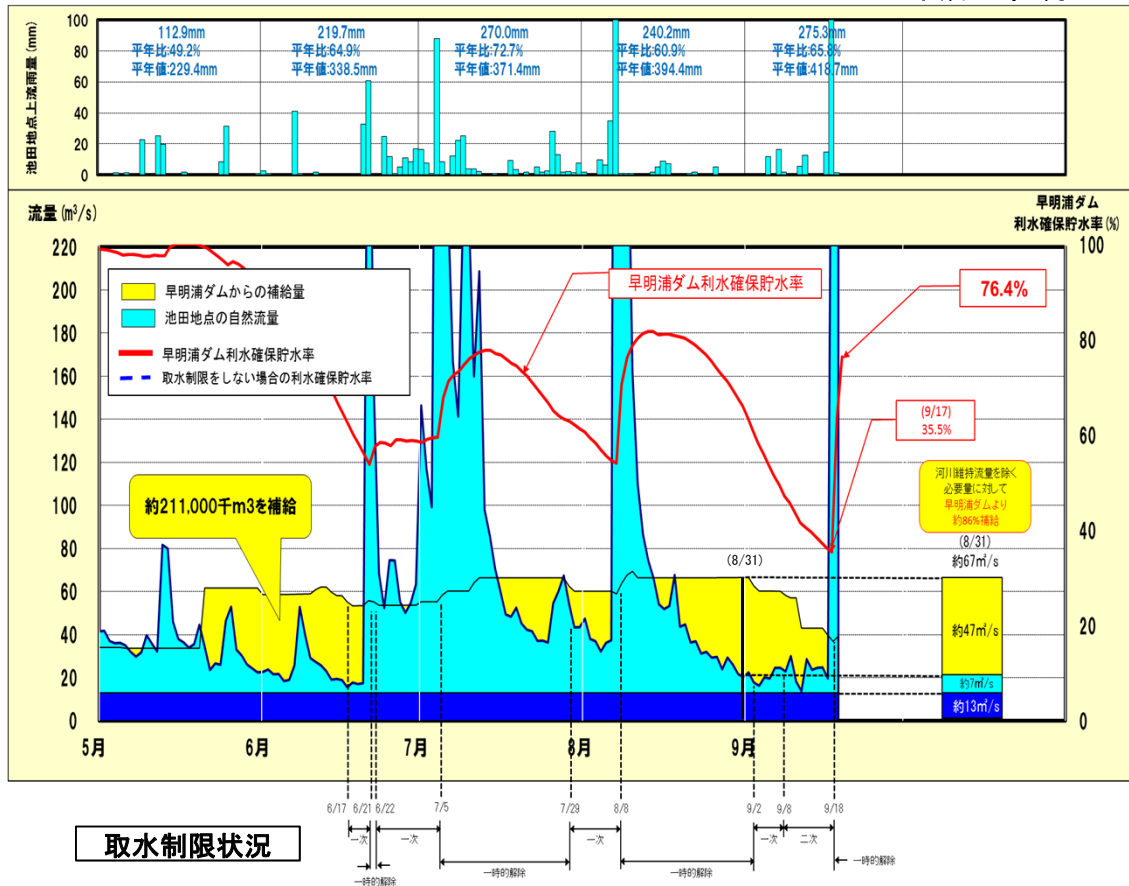
- : 平成29年6月14日 9時: 自主節水(未利用水: 60%)
- : 平成29年6月17日 9時: 第一次取水制限(新規: 20%、未利用水: 100%)
- : 平成29年6月21日 12時: 第一次取水制限一時的解除・自主節水(未利用水: 60%)
- : 平成29年6月22日 9時: 第一次取水制限(新規: 20%、未利用水: 100%)
- : 平成29年7月 5日 9時: 第一次取水制限一時的解除・自主節水(未利用水: 54%)
- : 平成29年7月29日 9時: 第一次取水制限(新規: 20%、未利用水: 100%)
- : 平成29年8月 8日 9時: 第一次取水制限一時的解除
- : 平成29年9月 2日 9時: 第一次取水制限(新規: 20%、未利用水: 100%)
- ▲ : 平成29年9月 8日 9時: 第二次取水制限(新規: 35%、未利用水: 100%)
- : 平成29年9月 18日 9時: 取水制限一時的解除
- : 平成29年9月 19日 15時: 取水制限全面解除

渇水時のダムの効果（吉野川）

- ・吉野川(池田地点上流)における月別累計降雨量は、5月が約113mm(平年比49.2%)、6月が約220mm(平年比64.9%)、7月が約270mm(平年比72.7%)、8月が約240mm(平年比60.9%)と少なかったため、池田地点の自然流量(※1)は少ない状況でした。
- ・池田地点の**自然流量の最小は20m³/s程度**で、河川として必要な維持流量(13m³/s)を除き、各県へ供給する為に必要な流量の内、**最大で約86%を早明浦ダムから補給**し、全体では約**211百万m³の水を補給**しました。(25mプール約53万個分(※2))

池田地点の自然流況と早明浦ダムからの補給量

平成29年9月19日



※1 池田地点自然流量は、早明浦ダムからの補給がないと仮定した場合での河川流量
 ※2 25mプールは長さ25m、幅16m、深さ1mとし換算した数値

早明浦ダム貯水池状況 (9月19日0時現在)	
利水貯水量	11,233万m ³
利水確保貯水量	14,700万m ³
利水確保貯水率	76.4%



平成29年9月17日
(確保率35.5%)