

同時記者発表：高松経済記者クラブ
高知県政記者クラブ

平成28年 7月15日
四国地方整備局

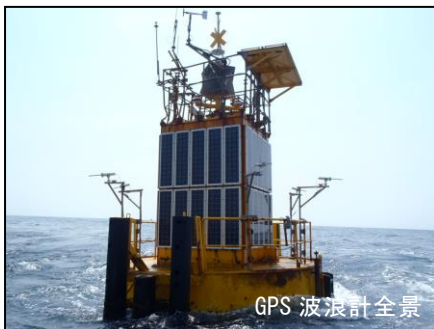
高知西部（足摺岬）沖GPS波浪計の 観測の一時停止の可能性について

- 四国地方整備局において、平成19年11月より高知県足摺岬沖に設置しているGPS波浪計について、太陽電池パネルの一部損傷に起因する電圧低下が生じており、天候の状況によっては、観測を一時停止する可能性がありますので、お知らせします。
- 太陽電池パネルの交換については、海象条件が回復次第、速やかに行います。
- なお、GPS波浪計の観測データは、気象庁にリアルタイムで提供し津波警報にも活用されており、観測を停止した際には、復旧させる迄の間、四国太平洋沿岸に配置している残り2基のGPS波浪計データを活用致します。

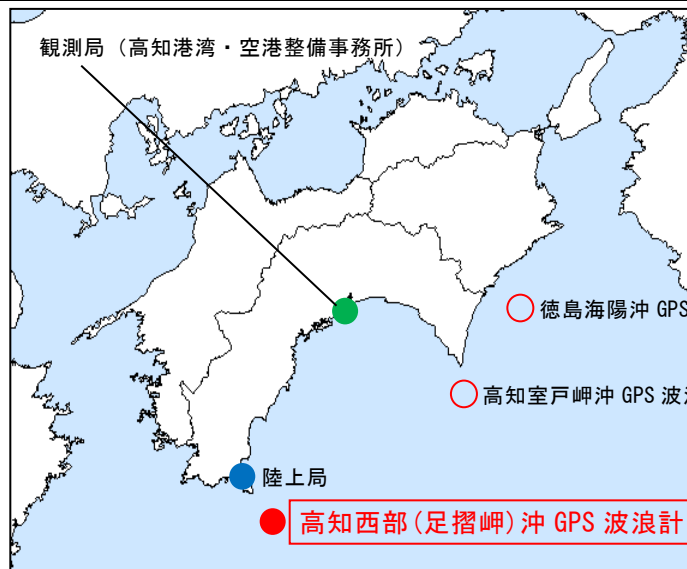
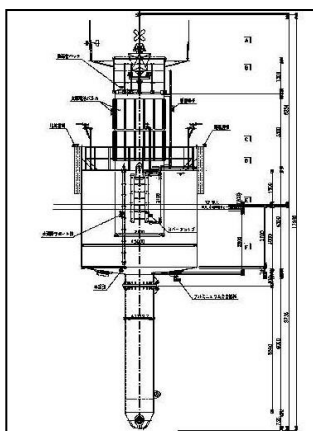
〔GPS波浪計〕

- GPS波浪計は、港湾整備に必要な沖合波浪を観測する目的で設置したもので、観測データについては、ナウファスHP*で公表しています。GPS波浪計の観測データは気象庁にリアルタイムで提供し津波警報にも活用されています。

*ナウファスHP（全国港湾海洋波浪情報網）(<http://www.mlit.go.jp/kowan/nowphas/>)
国土交通省港湾局が運営する我が国沿岸の波浪、潮位等の観測網のホームページ



GPS波浪計全景



観測局（高知港湾・空港整備事務所）

徳島海陽沖 GPS 波浪計

高知室戸岬沖 GPS 波浪計

陸上局

高知西部（足摺岬）沖 GPS 波浪計

—GPS波浪計 諸元—

ブイ全高：約18m（喫水線上8m） 北緯32°37'52"
ブイ直径：約5m 東経133°09'21"（世界測地系）
設置水深：約309m 陸上局から沖合約17km

○問い合わせ先

国土交通省 四国地方整備局 港湾空港部 電話番号 (087) 811-8334 (直通)
(担当) 海洋環境・技術課 課長 山下 学 (内線6571)
課長補佐 松林 清志 (内線6572)
国土交通省 四国地方整備局 高知港湾・空港整備事務所 電話番号 (088) 847-3511
副所長(技術) 西岡 正則

