

吉野川水系吉野川の取水制限について

「取水制限の全面解除」

吉野川水系吉野川では、平成28年8月9日（火）から、徳島及び香川の取水制限を実施（9月18日10時より一時的解除中）しておりましたが、台風16号等の影響による降雨により、早明浦ダムの貯水率が80%に回復したことから、本日13時をもって、取水制限を全面解除しました。

平成28年9月21日

吉野川水系水利用連絡協議会

事務局：国土交通省四国地方整備局

問い合わせ先（★：主な問い合わせ先）

国土交通省四国地方整備局河川部

水政課長 どぼし 土橋 ひとし 仁（内線：3551）

★水政課課長補佐 みぞぶち 溝渕 しんじ 真司（内線：3552）

TEL 087-811-8316（水政課）

河川管理課長 みやけ 三宅 かずし 和志（内線：3751）

★河川保全専門官 ふじもと 藤本 まさのぶ 雅信（内線：3524）

TEL 087-811-8320（河川管理課）

<参考>

● 早明浦ダムの貯水率

平成28年9月21日 0時： 79.1% (平年 84.1%)

平成28年9月21日 9時： 82.7% (速報値)

● 吉野川（池田上流）の降雨状況

9月16日15時～9月20日23時まで約198mm

● 取水制限の実施結果

8月 9日 9時 第一次取水制限開始

8月19日 9時 第二次取水制限開始

8月29日 9時 取水制限の一時的解除

8月30日 9時 一時的解除の終了（第二次取水制限再開）

9月18日 10時 取水制限の一時的解除

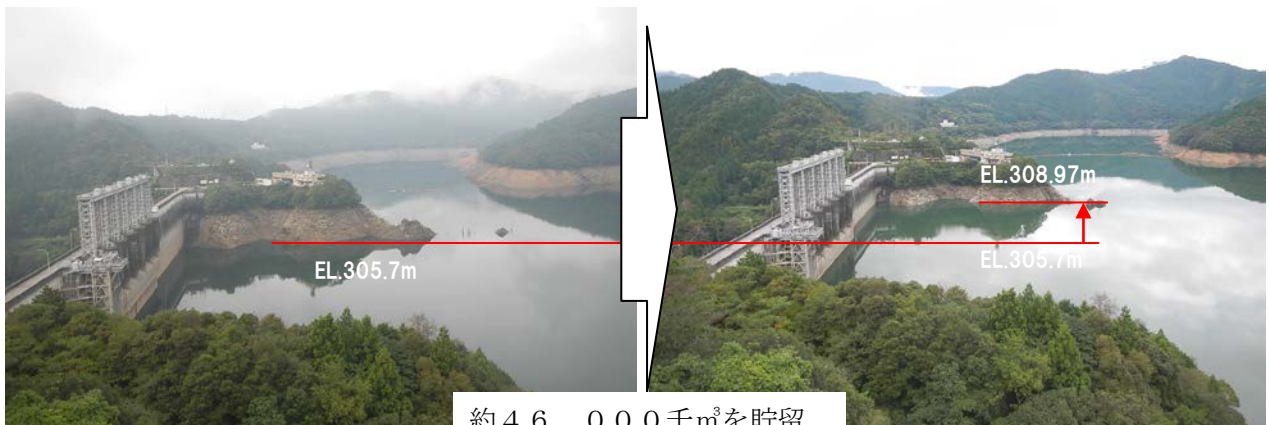
9月21日 13時 取水制限の全面解除

期間：44日間（うち一時的解除の期間 4日間）

期間中の最低貯水率：9月4日0時 33.4%

● 今後の見通し

今後、早明浦ダムは90%程度まで回復する見込み



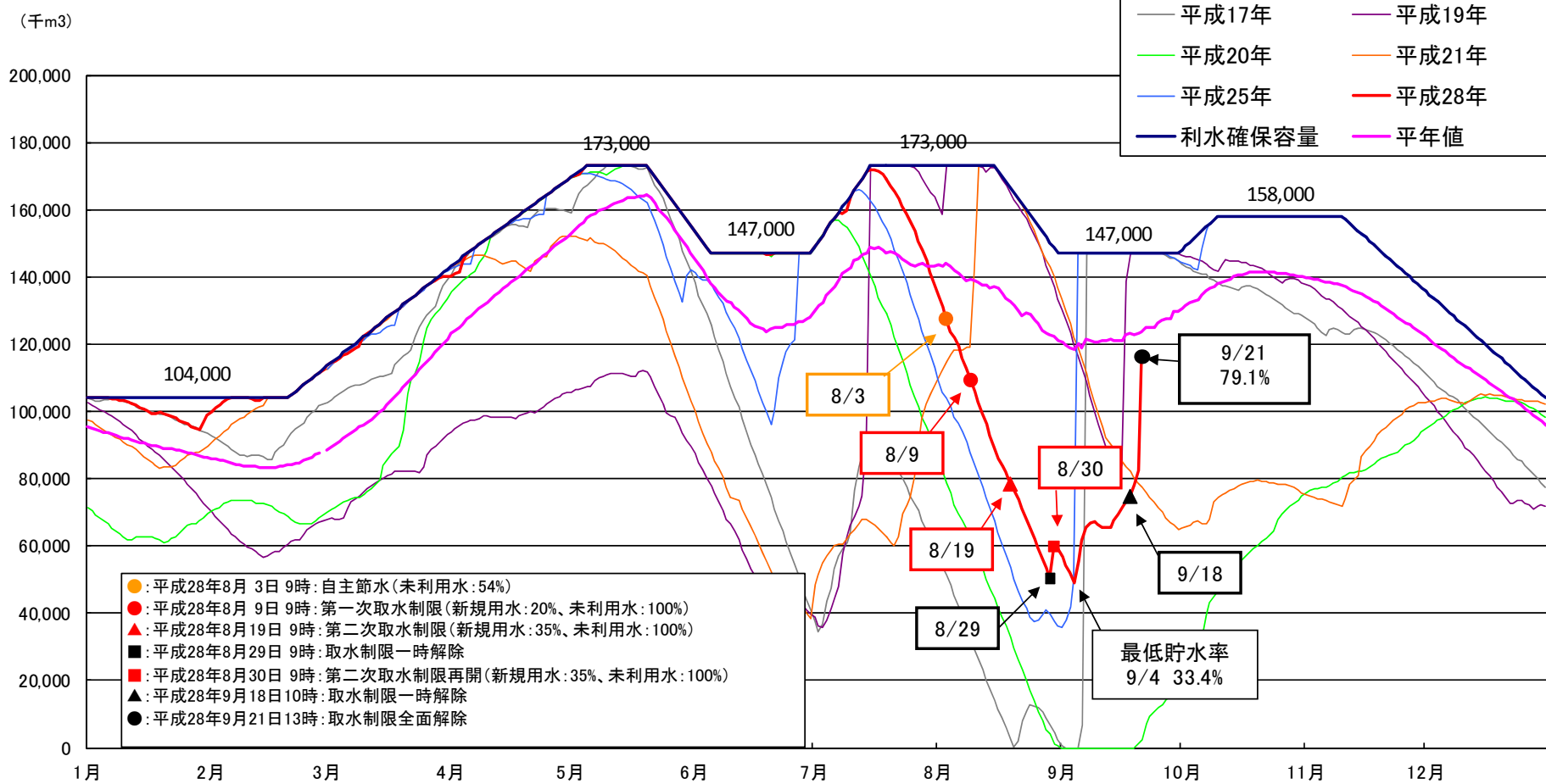
平成28年9月16日撮影

平成28年9月21日撮影

早明浦ダム貯水容量図

(平成28年9月21日 0時現在)

吉野川水系 早明浦ダム貯水容量図



渇水時のダムの効果（吉野川）

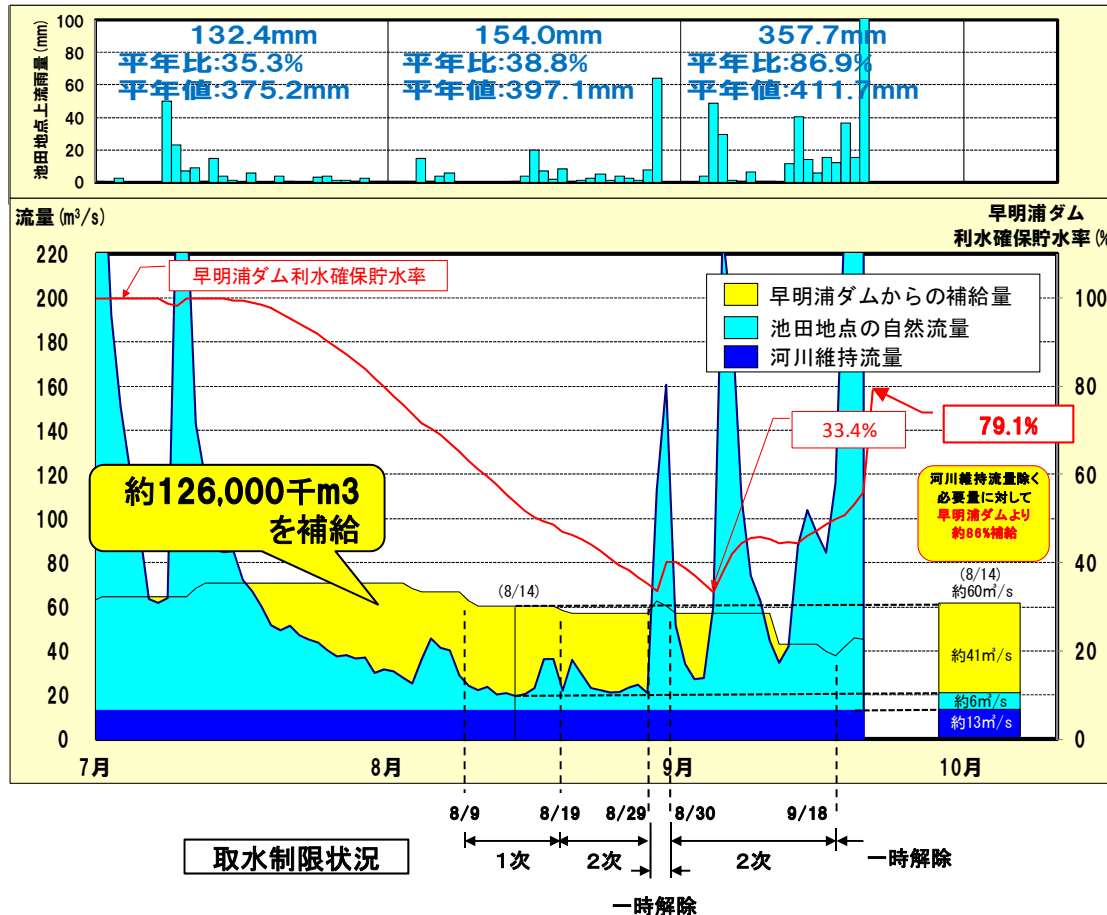
- ・吉野川（池田地点上流）における月別累計降雨量は、7月が約132mm（平年比35.3%）、8月が約154mm（平年比38.8%）と少なかったため、池田地点の自然流量（※1）は少ない状況でした。
- ・池田地点の**自然流量の最小は19m³/s程度**で、河川として必要な維持流量（13m³/s）を除き、各県へ供給する為に必要な流量の内、**最大で約86%を早明浦ダムから補給**し、全体では約**126百万m³の水を補給**しました。（25mプール約32万個分（※2））

池田地点の自然流量と早明浦ダムからの補給量

平成28年9月21日

※1 池田地点自然流量は、早明浦ダムからの補給がないと仮定した場合での河川流量

※2 25mプールは長さ25m、幅16m、深さ1mとし換算した数値



早明浦ダム貯水池状況（9月21日0時現在）

利水貯水量	11,622万m ³
利水確保貯水量	14,700万m ³
利水確保貯水率	79.1%



平成28年9月4日
（確保率33.4%）