

吉野川水系吉野川の取水制限について

「第二次取水制限の開始」

早明浦ダムの貯水率は、8月19日(金)中に45%程度になることが予測されます。

このため、8月10日の吉野川水系水利用連絡協議会(会長：四国地方整備局長 ななみ よしあき 名波 義昭)の決定に基づき、8月19日(金)9時から第二次取水制限を開始します。

なお、予期せぬ降雨により、開始日時が変更となる場合は、FAXでお知らせします。

平成28年8月18日

吉野川水系水利用連絡協議会

事務局：国土交通省四国地方整備局

問い合わせ先 (★:主な問い合わせ先)

国土交通省四国地方整備局河川部

水政課長 とばし ひとし 土橋 仁 (内線:3551)

★水政課長補佐 みぞぶち しんじ 溝渕 真司 (内線:3552)

TEL 087(811)8316(水政課)

河川管理課長 みやけ かずし 三宅 和志 (内線:3751)

★河川保全専門官 ふじもと まさのぶ 藤本 雅信 (内線:3524)

TEL 087(811)8320(河川管理課)

参考資料

● 吉野川の状況について

吉野川(池田地点上流)における月別累計降雨量は、5月が約310mm(平年比136.0%)、6月は約425mm(平年比127.7%)と平年値以上でありましたが、7月は約132mm(平年比35.3%)と少ない状況でした。また、8月の累計降雨量は18日0時現在までで約55mmです。

そのため、池田地点の自然流量(早明浦ダムからの補給がないと仮定した場合での河川流量)は減少し、8月18日0時現在は約36m³/sです。

現在、池田地点での必要な流量は約60m³/sであり、不足分を補うために早明浦ダムから約24m³/sを補給しており、早明浦ダムの貯水量が減少しています。

早明浦ダムの貯水率は、8月18日0時現在、貯水率48.7%で平年値【昭和50年～平成27年】の79.5%と比較して低下しています。

● 吉野川(池田地点上流)降雨量は以下のとおりです。

5月	310.0mm	(平年値227.9mmの136.0%)
6月	425.2mm	(平年値333.0mmの127.7%)
7月	132.4mm	(平年値375.2mmの35.3%)
8月	55.2mm	(平年値397.1mm)

● 第二次取水制限時の供給量

		運用値 m ³ /s	節水率 %	節水量 m ³ /s	供給量 m ³ /s
徳島	不特定	43.00	0.0	0.00	43.00
	新規	6.89	35.0	2.41	4.48
	未利用	7.41	100.0	7.41	0.00
	合計	57.29	17.1	9.82	47.48
香川	新規	14.74	35.0	5.16	9.58
合計		72.03	20.8	14.98	57.06

※ 上記運用値は、7月11日から8月20日の数値です。

※ 端数は四捨五入によりあわない場合があります。

		運用値 m ³ /s	節水率 %	節水量 m ³ /s	供給量 m ³ /s
徳島	不特定	43.00	0.0	0.00	43.00
	新規	6.89	35.0	2.41	4.48
	未利用	7.50	100.0	7.50	0.00
	合計	57.39	17.3	9.91	47.48
香川	新規	14.74	35.0	5.16	9.58
合計		72.13	20.9	15.07	57.06

※ 上記運用値は、8月21日から8月31日の数値です。

※ 端数は四捨五入によりあわない場合があります。

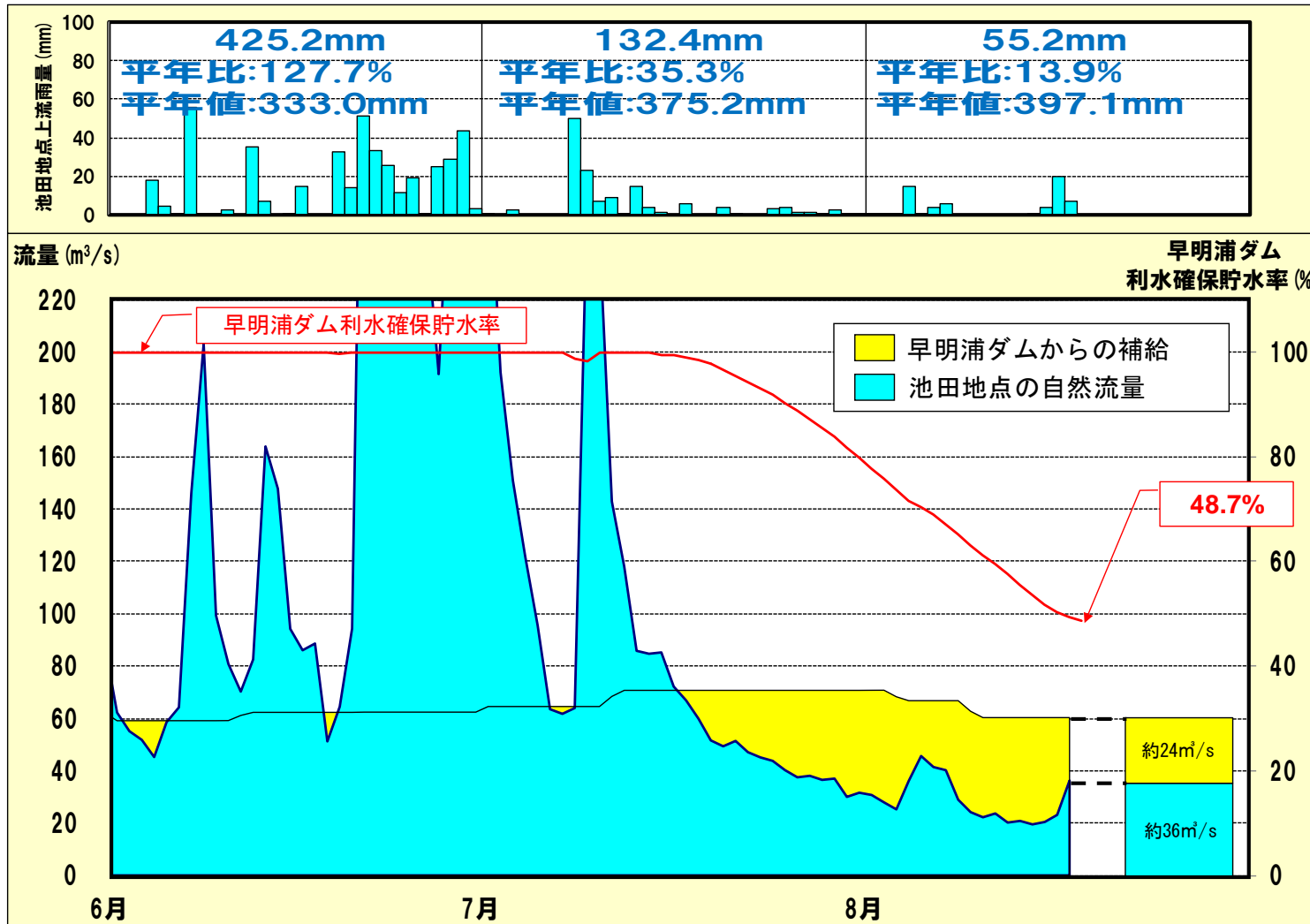
池田地点上流域



池田地点

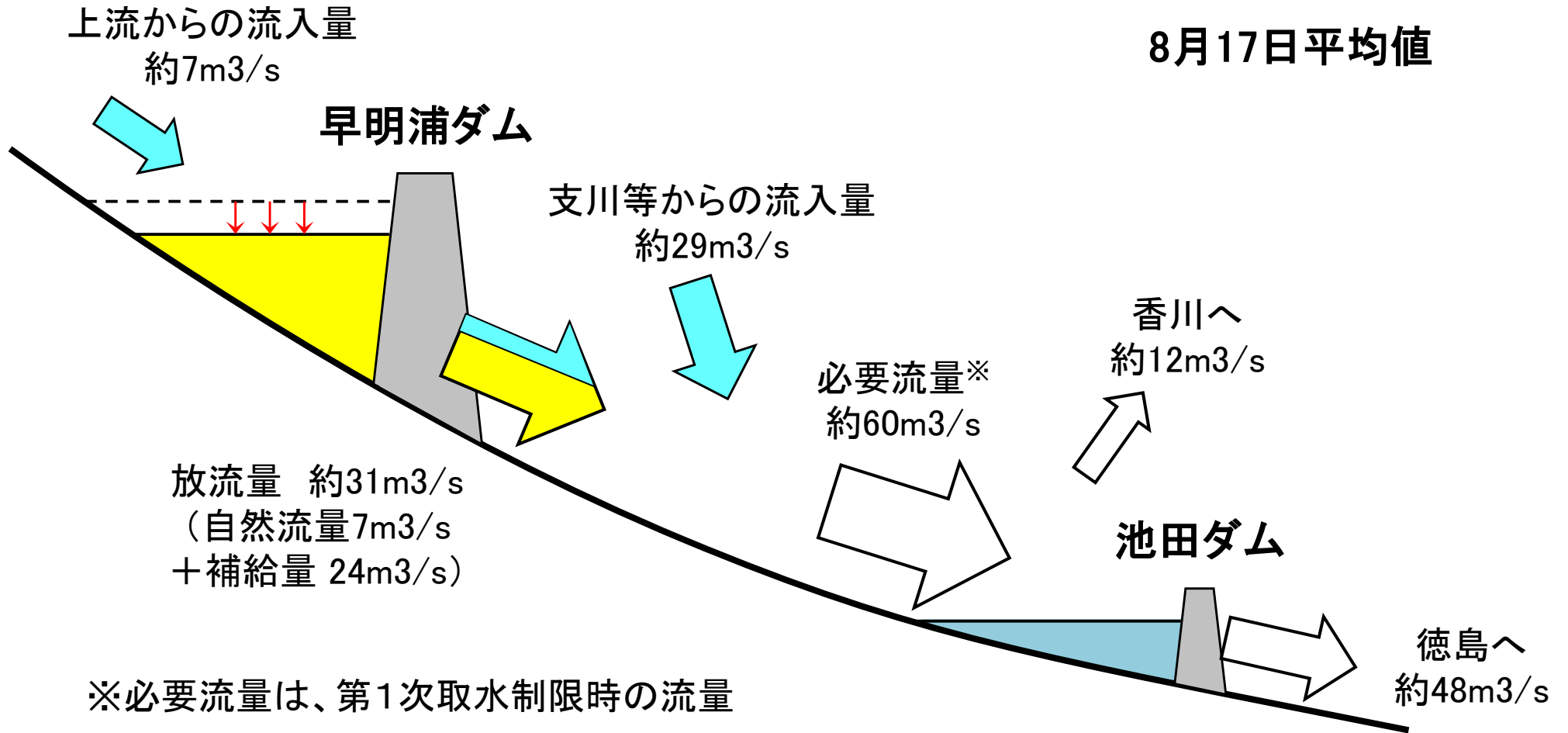
池田地点の自然流量と早明浦ダムからの補給量

平成28年8月18日



※池田地点自然流量は、池田ダムへの流入量から早明浦ダムからの補給量を除いた値

8月17日平均値



※必要流量は、第1次取水制限時の流量