

同時記者発表：高松経済記者クラブ
高知県政記者クラブ

平成28年3月22日
四国地方整備局

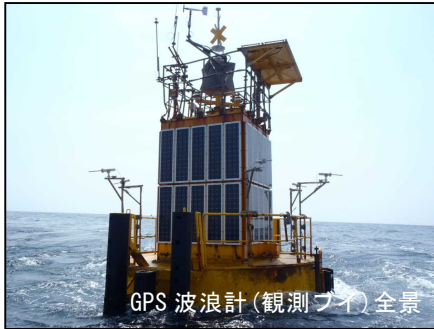
高知西部（足摺岬）沖GPS波浪計の観測再開について

- 四国地方整備局において、平成19年11月より高知県足摺岬沖に設置しているGPS波浪計は、3月9日(水)14:00頃より一時観測が停止しておりましたが、3月16日(水)に海上局(観測ブイ)のGPS受信機の取替を完了し、動作のチェックを行いました。
- この度、観測データの利活用に問題ないことを確認し、観測を再開していますのでお知らせします。

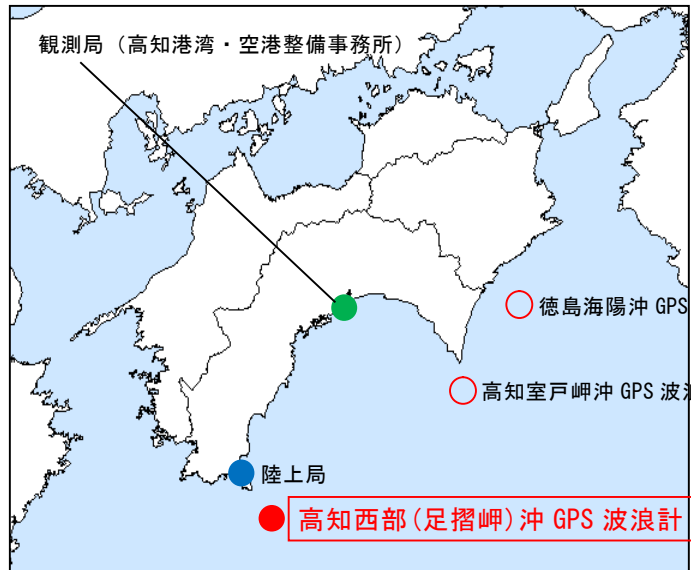
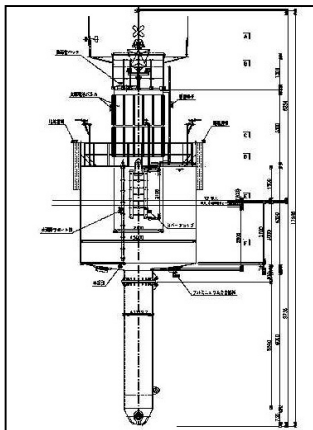
〔GPS波浪計〕

- GPS波浪計は、港湾整備に必要な沖合波浪を観測する目的で設置したもので、観測データについては、ナウファスHP*で公表しています。GPS波浪計の観測データは、気象庁にリアルタイムで提供し津波警報にも活用されています。

※ナウファスHP(全国港湾海洋波浪情報網)(<http://www.mlit.go.jp/kowan/nowphas/>)
国土交通省港湾局が運営する我が国沿岸の波浪、潮位等の観測網のホームページ



GPS波浪計(観測ブイ)全景



—GPS波浪計 諸元—

ブイ全高：約18m(喫水線上8m) 北緯32°37'52"
ブイ直径：約5m 東経133°09'21" (世界測地系)
設置水深：約309m 陸上局から沖合約17km

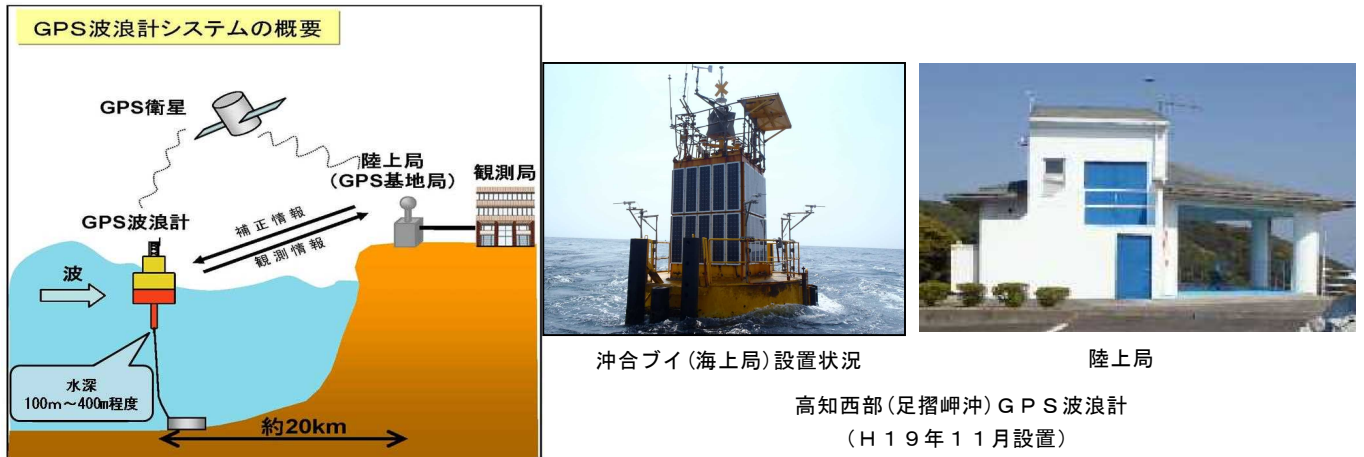
○問い合わせ先

国土交通省 四国地方整備局 港湾空港部 電話番号 (087) 811-8334 (直通)
(担当) 海洋環境・技術課 課長 山下 学 (内線 6571)
課長補佐 松林 清志 (内線 6572)
国土交通省 四国地方整備局 高知港湾・空港整備事務所 電話番号 (088) 847-3511
副所長(技術) 西岡 正則

GPS波浪計（波浪観測データ公表）

◆概要

GPS波浪計は、衛星を用いた測位システムであるGPS（全地球測位システム）のうち、リアルタイムキネマティック測位（RTK-GPS）方式を活用し、沖合に浮かべたブイの上下変動を計測することで、波浪や潮汐等の海面変動を、数cmの精度で観測するシステムです。



◆観測データの公表について (<http://www.mlit.go.jp/kowan/nawphas/>)

GPS波浪計の観測データは、『リアルタイムナウファス：国土交通省港湾局 全国港湾海洋波浪情報網』からリアルタイムの情報を公開しています。併せて7日分の有義波高、有義波周期、波向等の波浪情報も閲覧することができます。



リアルタイムの波浪情報を提供 (Web上で公開)

高知西部沖

1.84
5.7
E

GPS波浪計の観測地点名称

有義波高 (m)

有義波周期 (s)

波向