

「竜頭の丘」の整備概要

(1) 国営讃岐まんのう公園の概要

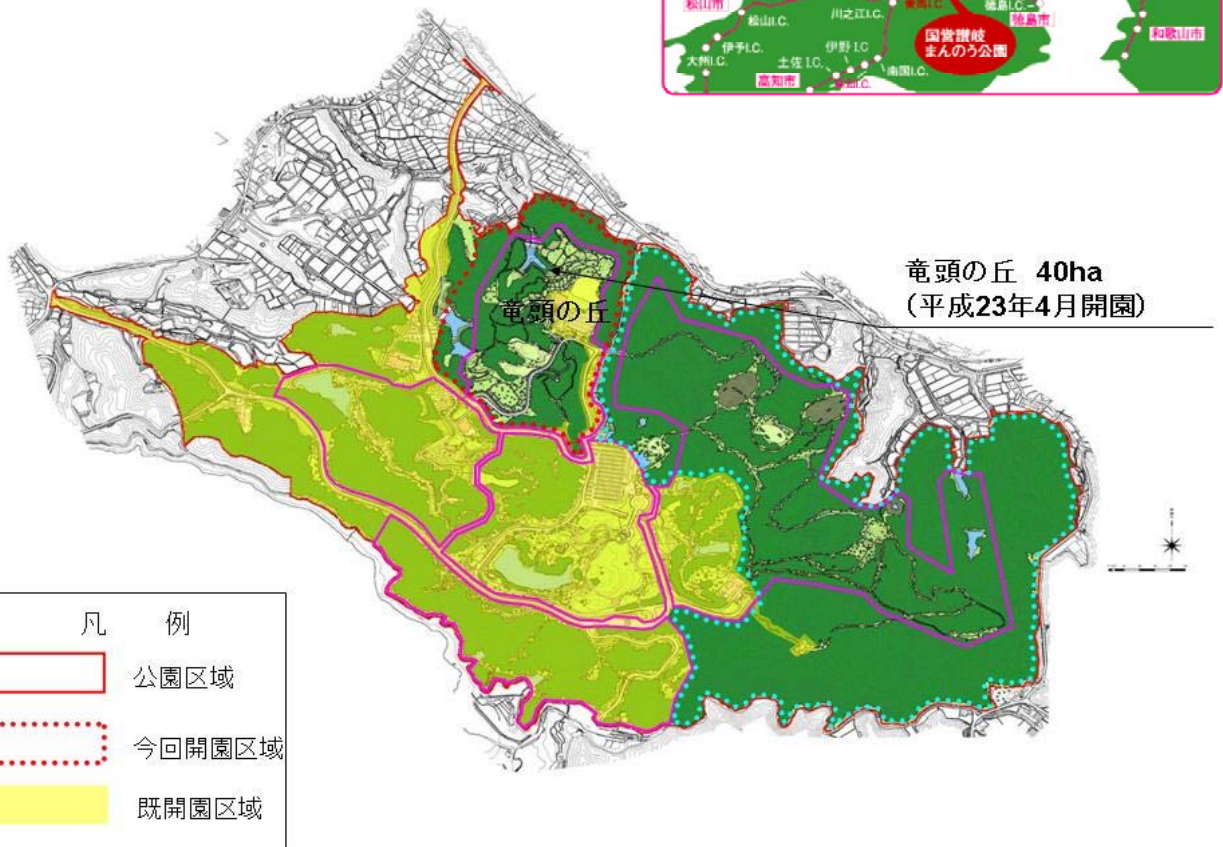
国営讃岐まんのう公園は、四国を中心とした広域的なレクリエーションの求めや文化など多様な需要の増大に対応する大規模公園で、わが国最大級のため池「満濃池」に隣接し、豊かな自然と空海ゆかりの文化的土壌を活かし、「人間との語り、自然、宇宙とのふれあい」を基本テーマに、広域観光ネットワークの中核をなすとともに、四国における文化・スポーツ・レクリエーションの一大拠点となるべく整備を進めている。

平成10年4月に約80haを第1期開園し、現在の開園面積は約158ha。今回の「竜頭の丘」エリアの開園で、約198haになり、計画面積の約57%の供用となります。

平成21年度の年間入場者数は約41万3千人となっています。

(2) 竜頭の丘の概要

「竜頭の丘」は、健康づくりの機能を中心としつつ、四季折々の「花風景」を鑑賞したり、虫探しやドッグラン等のレクリエーション機能も併せもつ、約40haのエリアで、健康遊具を使った体力づくりや季節を感じながらのウォーキング等、お年寄りから幼児に至る幅広い来園者の皆様方の趣向に合った心身の健康づくりに対応できる魅力ある空間です。



(国営讃岐まんのう公園) 所在地：香川県仲多度郡まんのう町吉野4243-12

竜頭の丘 概要

健康づくりの機能を中心としつつ、四季折々の「花風景」を鑑賞したり、虫さがしやドッグラン等のレクリエーション機能も併せもつゾーンです。

健康遊具を使った体力づくりや季節を感じながらのウォーキング等、お年寄りから幼児に至る幅広い来園者の皆様方の趣向に合った心身の健康づくりに対応できる魅力ある空間です。

お花見広場



早咲き、普通咲き、遅咲きのサクラが植えられ、花が緑色のめずらしいサクラも植えられているため、春の長い期間いろいろなサクラを楽しめます。

多目的広場



開放的な広場にグラウンド・ゴルフコースを配置し、ニュースポーツを通じた交流の場として広い世代の方々が楽しむことができる多目的に使える広場。

花巡りの丘・実りの丘



花巡りの丘では、春と秋において早咲きと遅咲きの花の移ろいを楽しむことができ、実りの丘では、四国四県ゆかりの果樹の花や実を見られたり、においをかいで楽しむことができます。



虫の広場



草がひろがる「虫の広場」は、バッタやコオロギなど昆虫たちの住み処です。ソダ山やガレ山、土中トンネルなど生き物観察施設もあります。

健康広場



豊かな自然の中に設置された健康遊具を用いて、筋力トレーニングやストレッチができます。散策路のウォーキングや遊具の組み合わせで、自分にあった健康づくりを楽しめます。

ドッグラン



リードなしで遊ぶ「フリーエリア」のほか、「小型犬エリア」、リード付きで遊ぶ「くつろぎエリア」があり、愛犬たちがのびのびと遊べる広場

ドラ夢ドーム・ドラ夢広場



広さ1,600㎡の全天候型大型ドーム、広さ約1.1haの芝生広場です。ドーム内は人工芝のほか、ステージや照明設備を装備しており、イベント等の開催が可能です。

4時間耐久リレーマラソン楽しさのポイント!

- 1 チームで45.9km (四国) を走ろう!**
1チーム15人以内で編成し、4時間以内に45.9km走破をめざしてタスキリレーし、チームで走るマラソン大会です。
- 2 全員で感動のフィニッシュ!**
最終走者はもちろんですが、チーム全員でのゴールも可能です。チームの皆さんでゴールの感動をわかちあいましょう。
- 3 参加者への充実したサービス!**
サブイベントを多数用意し、皆さんのご参加をお待ちしています。
- 4 ゴール記念写真サービス!**
大会の様子を満載したかわら版、チーム人数分の完走証とともにゴール写真を進呈します。

● 国営讃岐まんのう公園までのアクセス



- 車**
- 広島・岡山方面から/高松自動車道・坂出ICより約35分
 - 愛媛・高知方面から/高松自動車道・普通寺ICより約25分
 - 徳島方面から/徳島自動車道・美馬ICより約40分
- 鉄道**
- JR利用/JR琴平駅よりタクシーにて約15分
 - 琴電利用/琴電琴平駅または岡田駅よりタクシーにて約15分。
- バス**
- 琴平駅前より美合線乗車「まんのう公園口」下車、徒歩約30分。

■公園情報

開園時間/9:30~17:00 (11月~2月は16:30まで)
※開園時間は季節により変動します。

入園料 /大人 400円 (20名以上280円)
シルバー (65歳以上) 200円
小・中学 80円 (20名以上 50円)

休園日 /毎週火曜日 (火曜日が祝日の場合は水曜日)

駐車料金/普通車300円 大型バス1000円

主な施設/【宿泊 施設】収容計106家族
【レストラン】1ヶ所、収容計50人
【駐車場】大型バス18台、普通車902台
【雨宿りシェルター】5ヶ所、収容計240人

周辺情報/満濃池:車で5分 金刀比羅宮:車で15分
普通寺:車で30分

●お問合せ/まんのう公園管理センター
TEL 0877-79-1700
http://www.mannoukouen.go.jp/
(「まんのう公園」で検索してください)

~めざせ45.9 (四国) km走破!~



第1回 42.195kmリレーマラソン特別バージョン

平成23年
4月24日(日)
START
午前10時50分

国営讃岐まんのう公園 4時間耐久リレーマラソン

- 平成23年1月 受付開始!!
- 会場: 国営讃岐まんのう公園内 (香川県仲多度郡まんのう町)
 - 参加料: 1チーム12,000円 (小学生以上4名まで)
●追加/高校生以上1名 2,500円 小・中学生1名 1,000円
例...高校生以上10名で参加の場合/
1チームエントリー料 (12,000円) + 高校生以上追加6名分 (6名×2,500円) = 27,000円
 - 募集: 先着150チーム (定員になり次第締切ります。)

募集部門

- ①一般部門 (年齢・男女を問わないチーム)
- ②男女混合部門 (女子2名以上を含む男女混合チーム)
- ③職場仲間部門 (全員が同一職場のチーム)
- ④ストロング部門 (4名以内で年齢・男女を問わないチーム)

参加資格

小学生以上の健康な男女
目が自由な方でも、伴走者がいれば可。定路順に走りがあり
ますので車イスの方のエントリーはご遠慮いただいています。

ボランティア同時募集

大会運営事務局スタッフと一緒に大会の運営をお手伝い頂けるボランティアスタッフを募集しています。業務は、下記の通りとなっています。ご協力いただける方は、ぜひ42.195kmリレーマラソン協会西日本支部 (0120-846-598) まで、ご連絡ください。なお、ボランティアスタッフとしてご協力頂きました皆様には、お礼として交通費 (2,000円) をお返しいたします。
■業務内容/●記録・集計班 ●リレーゾーン安全管理班 ●コース安全管理班 ●給水班

申込締切 事務局締切 平成23年4月11日(月) インターネット締切 平成23年4月4日(月) ▶ スポーツエントリー <http://www.sportsentry.ne.jp> ▶ ランネット <http://runnet.jp/>

●主催/国営讃岐まんのう公園 ●後援/地元自治体、マスコミ 他予定 ●協賛/各社予定 ●企画製作/42.195kmリレーマラソン協会西日本支部

大会の詳細、参加申込については

事務局 42.195kmリレーマラソン協会
西日本支部(フィールドブレイン)まで

0120-846-598

詳しくは公式サイトへ
<http://www.fieldbrain.com>

フィールドブレイン 検索