

南いよ風景かいどう

# 蛍の畦道ライトアップ

～未来へ続くふるさとのみち～

愛媛県北宇和郡 松野町目黒地区

2017年6月3日(土)

午後3時～ ステージイベント開幕

午後7時頃～灯籠ライトアップ

会場：松野南小学校及び周辺



四国風景街道  
Scenic Byway Japan

【問い合わせ先】目黒の里ホテル愛好会事務局(松野町役場内) TEL 0895-42-1111

主催：目黒の里ホテル愛好会 協力：四国風景づくりの会 後援：松野町、目黒部落、目黒地区公民館 協賛：(一社)四国クリエイイト協会、南いよ風景かいどう協議会

URL: <http://meguronosato.web.fc2.com/index.html>

E-mail: [meguro.hotaru@gmail.com](mailto:meguro.hotaru@gmail.com)





# 蛍の畦道ライトアップ2017



## スケジュール

午後3:00~

開会行事

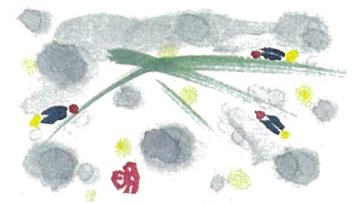
ステージイベント

- ①風景発表・合唱 松野南小学校
- ②松野鬼城太鼓・松野鬼城太鼓「森風」
- ③WAIWAI STEEL BAND
- ④羽藤研究室オンステージ
- ⑤ゆずの香り

午後7:00頃

灯籠点灯式

畦道ライトアップ



## 会場：松野南小学校

(愛媛県北宇和郡松野町目黒)

◎雨天時は体育館で開催します。

【駐車場は会場周辺の公共施設等をご利用ください】

### ◎ふるさとバザー

おにぎりや手づくりお菓子、目黒のお茶コーナーなど、ふるさとの味を楽しめるバザーです。

### ◎畦道カフェ

蛍の畦道の道中でドリンクを楽しめるカフェを出店しています。

### ◎目黒の写真展

目黒の今、昔・・・歴史を感じることできる写真を展示します。



### 特別出演

## WAI WAI STEEL BAND ワイワイスティールバンド



ドラム缶からできた楽器「スティールパン」を操る、新世代スティールパンオーケストラ。総勢50名を超える大所帯バンドでダイナミックなライブを繰り広げている。スティールパン発祥の地、トリニダード・トバゴの音楽に影響を受けつつも、リーダー伊澤陽一のフィルターを通したノスタルジックで叙情的な世界観が特徴。2008\_スティールパンプレイヤー伊澤陽一を中心に結成。「日常に寄りそう音楽の実践」を目指しスティールパンだけのアンサンブルで活動を開始。ドラムやパーカッションを加え、メンバーを固定せず「時」と「場所」にあわせて編成を組み替えるフレキシブルなスタイルを確立。2014\_1stアルバム「TIME FOR PAN」をリリース。2016\_2ndアルバム「LAMP」をリリース。