

令和2年10月15日
大洲河川国道事務所

E56松山自動車道

夜間全面通行止めのお知らせ

～道路施設の維持修繕及び調査点検作業を集約して行います～

E56松山自動車道において、皆様に道路を安全・快適に利用して頂く事を目的に、道路施設の維持修繕及び調査点検作業を「夜間全面通行止め」にて実施します。

皆様には大変ご不便・ご迷惑をお掛けしますが、ご理解とご協力の程よろしく申し上げます。

規制箇所	規制日
E56松山自動車道 (別紙-1) おおず おおずきたただ (大洲IC～大洲北只IC)	令和2年10月19日(月)夜～10月24日(土)朝
E56松山自動車道 (別紙-2) せいようわ うわじまみなみ (西予宇和IC～宇和島南IC)	令和2年10月26日(月)夜～10月31日(土)朝 11月2日(月)夜～11月3日(火)朝 11月4日(水)夜～11月5日(木)朝
E56松山自動車道 (別紙-3) うわじまあさひ つしまいわまつ (宇和島朝日IC～津島岩松IC)	令和2年11月5日(木)夜～11月7日(土)朝 11月9日(月)夜～11月14日(土)朝
E56松山自動車道 (別紙-4) うわじまあさひ うわじまみなみ (宇和島朝日IC～宇和島南IC)	令和2年11月16日(月)夜～11月21日(土)朝 11月24日(火)夜～11月28日(土)朝 11月30日(月)夜～12月5日(土)朝 12月7日(月)夜～12月12日(土)朝

■規制時間：20:00～翌朝6:00(夜間のみ)

■規制内容：夜間全面通行止め

■迂回路：国道56号(現道) ※詳細は別紙参照

本施策は、四国圏広域地方計画の広域プロジェクト

【No.1南海トラフ地震を始めとする大規模災害等への「支国」防災力向上プロジェクト】に該当します。

問い合わせ先(○は主な問い合わせ先)

国土交通省 四国地方整備局 大洲河川国道事務所 TEL(0893)24-6526

副所長(道路) おおにし あつし 大西 篤 (内線205)

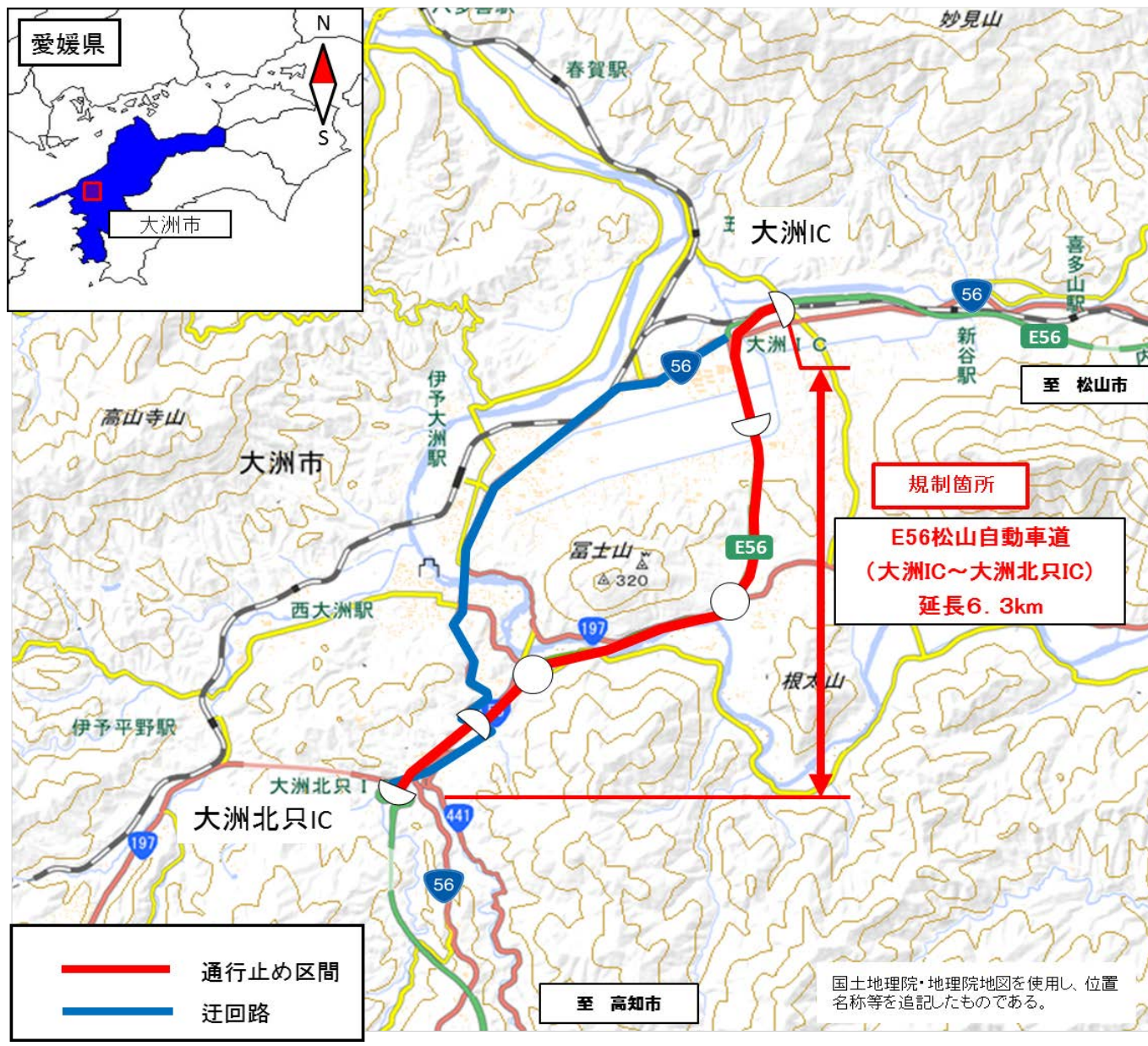
○道路管理課長 いで ぎいち 井手 義一 (内線431)

E56松山自動車道夜間全面通行止めのお知らせ

E56松山自動車道(大洲IC~大洲北只IC)において、道路施設の修繕や調査点検作業のため下記の通り、夜間全面通行止めを行います。

皆様には、大変ご迷惑をおかけ致しますが、ご理解とご協力をお願い致します。

- 1. 規制箇所 E56松山自動車道(大洲IC~大洲北只IC)
- 2. 規制内容 **夜間全面通行止め**
- 3. 規制日時 **令和2年10月19日(月)夜~10月24日(土)朝**
各日20:00~翌朝6:00(5日間連続:夜間のみ)



※迂回路は国道56号(現道)をご利用下さい。

お問い合わせ先

国土交通省 大洲河川国道事務所	TEL 0893-24-6526 (土日祝を除く 8:30~17:15)
大洲国道出張所	TEL 0893-24-3253 (土日祝を除く 8:30~17:15)
日本道路交通情報センター	TEL 050-3369-6638 (24時間)

インターネットで道路情報を提供しています!

パソコン : <http://www.skr.mlit.go.jp/road/info/index.html>

スマートフォン : <http://www.skrdoukan.com/sp/index.htm>

携帯電話 (docomo) : <http://www.skrdoukan.com/mobile/i-mode.htm>

(au) : <http://www.skrdoukan.com/mobile/index.htm>

(SoftBank) : <http://www.skrdoukan.com/s/index.htm>



E56松山自動車道夜間全面通行止めのお知らせ

E56 松山自動車道(西予宇和IC~宇和島南IC)において、道路施設の維持修繕や調査点検作業のため下記のとおり夜間全面通行止めを行います。

皆様には、大変ご迷惑をおかけ致しますが、ご理解とご協力の程よろしくお願い致します。

1. 規制箇所 E56 松山自動車道(西予宇和IC~宇和島南IC)
2. 規制内容 **夜間全面通行止め**
3. 規制日時
 - 令和2年10月26日(月)夜~10月31日(土)朝
各日20:00~翌朝6:00(5日間連続:夜間のみ)
 - 令和2年11月2日(月)夜~11月3日(火)朝
各日20:00~翌朝6:00(夜間のみ)
 - 令和2年11月4日(水)夜~11月5日(木)朝
各日20:00~翌朝6:00(夜間のみ)



国土地理院・地理院地図を使用し、位置名称等を追記したものである。

※迂回路は国道56号(現道)をご利用下さい。

お問い合わせ先

国土交通省 大洲河川国道事務所	TEL 0893-24-6526	(土日祝を除く 8:30~17:15)
宇和島国道出張所	TEL 0895-22-3419	(土日祝を除く 8:30~17:15)
大洲国道出張所	TEL 0893-24-3253	(土日祝を除く 8:30~17:15)
日本道路交通情報センター	TEL 050-3369-6638	(24時間)

インターネットで
道路情報を
提供しています!

パソコン : <http://www.skr.mlit.go.jp/road/info/index.html>
 スマートフォン : <http://www.skrdoukan.com/sp/index.htm>
 携帯電話 (docomo) : <http://www.skrdoukan.com/mobile/i-mode.htm>
 (au) : <http://www.skrdoukan.com/mobile/index.htm>
 (SoftBank) : <http://www.skrdoukan.com/s/index.htm>



● 道路の異状を発見したら、道路緊急ダイヤルへお知らせください。#9910(24時間受付・無料)

E56松山自動車道夜間全面通行止めのお知らせ

E56 松山自動車道(宇和島朝日IC~津島岩松IC)において、道路施設の維持修繕や調査点検作業のため下記のとおり夜間全面通行止めを行います。

皆様には、大変ご迷惑をおかけ致しますが、ご理解とご協力の程よろしくお願い致します。

1. 規制箇所 E56 松山自動車道(宇和島朝日IC~津島岩松IC)
2. 規制内容 **夜間全面通行止め**
3. 規制日時 **令和2年11月5日(木)夜~11月7日(土)朝**
各日20:00~翌朝6:00(2日間連続:夜間のみ)
令和2年11月9日(月)夜~11月14日(土)朝
各日20:00~翌朝6:00(5日間連続:夜間のみ)



※迂回路は国道56号(現道)をご利用下さい。

お問い合わせ先

国土交通省 大洲河川国道事務所
 宇和島国道出張所
 日本道路交通情報センター

TEL 0893-24-6526 (土日祝を除く 8:30~17:15)
 TEL 0895-22-3419 (土日祝を除く 8:30~17:15)
 TEL 050-3369-6638 (24時間)

インターネットで
 道路情報を
 提供しています!

パソコン : <http://www.skr.mlit.go.jp/road/info/index.html>
 スマートフォン : <http://www.skrdoukan.com/sp/index.htm>
 携帯電話 (docomo) : <http://www.skrdoukan.com/mobile/i-mode.htm>
 (au) : <http://www.skrdoukan.com/mobile/index.htm>
 (SoftBank) : <http://www.skrdoukan.com/s/index.htm>



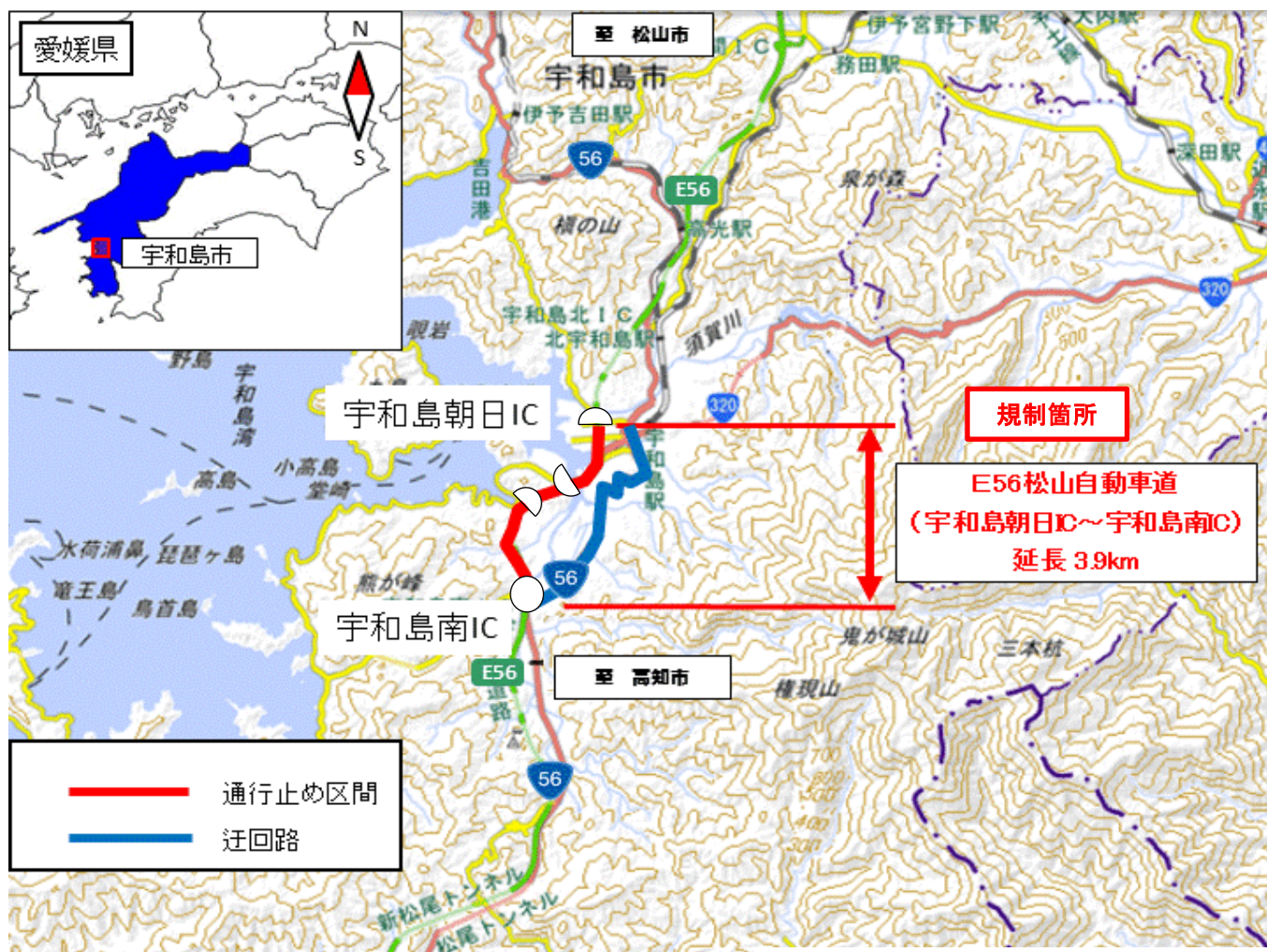
● 道路の異状を発見したら、道路緊急ダイヤルへお知らせください。#9910(24時間受付・無料)

E56松山自動車道夜間全面通行止めのお知らせ

E56 松山自動車道(宇和島朝日IC~宇和島南IC)において、道路施設の維持修繕や調査点検作業のため下記のとおり夜間全面通行止めを行います。

皆様には、大変ご迷惑をおかけ致しますが、ご理解とご協力の程よろしくお願い致します。

1. 規制箇所 E56 松山自動車道(宇和島朝日IC~宇和島南IC)
2. 規制内容 **夜間全面通行止め**
3. 規制日時
 - 令和2年11月16日(月)夜~11月21日(土)朝
各日20:00~翌朝6:00(5日間連続:夜間のみ)
 - 令和2年11月24日(火)夜~11月28日(土)朝
各日20:00~翌朝6:00(4日間連続:夜間のみ)
 - 令和2年11月30日(月)夜~12月5日(土)朝
各日20:00~翌朝6:00(5日間連続:夜間のみ)
 - 令和2年12月7日(月)夜~12月12日(土)朝
各日20:00~翌朝6:00(5日間連続:夜間のみ)



国土地理院・地理院地図を使用し、位置名称等を追記したものである。

※迂回路は国道56号(現道)をご利用下さい。

お問い合わせ先

国土交通省 大洲河川国道事務所
宇和島国道出張所
日本道路交通情報センター

TEL 0893-24-6526 (土日祝を除く 8:30~17:15)
TEL 0895-22-3419 (土日祝を除く 8:30~17:15)
TEL 050-3369-6638 (24時間)

インターネットで
道路情報を
提供しています!

パソコン : <http://www.skr.mlit.go.jp/road/info/index.html>
スマートフォン : <http://www.skrdoukan.com/sp/index.htm>
携帯電話 (docomo) : <http://www.skrdoukan.com/mobile/i-mode.htm>
(au) : <http://www.skrdoukan.com/mobile/index.htm>
(SoftBank) : <http://www.skrdoukan.com/s/index.htm>



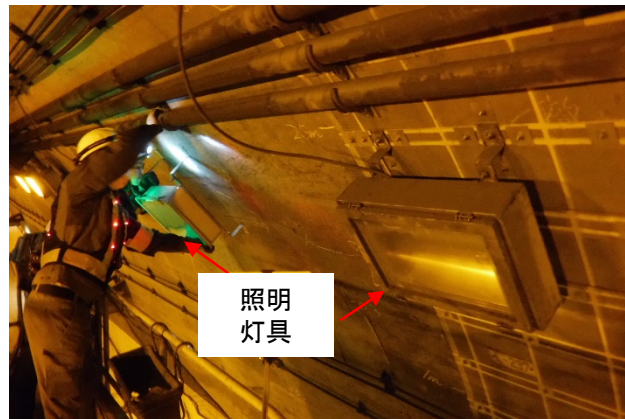
● 道路の異状を発見したら、道路緊急ダイヤルへお知らせください。#9910(24時間受付・無料)

夜間全面通行止めの主な作業内容

E56松山自動車道において、夜間全面通行止めを行い集中工事を行います。
この工事では、道路施設の維持修繕作業および調査点検作業を実施する予定です。
皆様には大変ご不便・ご迷惑をお掛けしますが、ご理解・ご協力の程よろしく申し上げます。



①除草作業



照明
灯具

②トンネル照明更新



防護柵
(ガードレール)
の復旧

③附属物復旧



④トンネル点検



橋梁
下面の
点検

⑤橋梁点検