



平成30年5月18日

大洲河川国道事務所

地元の松野西小学校児童と愛媛大学生が協働して灯籠とうろうを制作します～6/2南いよ風景かいどう「ほたる 蛍の畦道あぜみちライトアップ」に向けて～

「南いよ風景かいどう」※<sup>1</sup>は、地域資源を活かして南予地域の地域活性化や観光振興に寄与することを目的に活動をしています。6月2日開催の「蛍の畦道ライトアップ」イベントに先駆け、事前準備として松野西小学校児童と愛媛大学生が協働し、灯籠制作を行うことで、イベントの気運を盛り上げます。

**1. 事前準備（別紙1参照）**

日時：平成30年5月21日（月） 10:20～12:00

場所：松野西小学校

（愛媛県北宇和郡松野町松丸165）（別紙3参照：駐車場あり）

内容：灯籠制作

参加者：松野西小学校児童（5年生） 15人

愛媛大学生 5人

目黒の里ホテル愛好会

**2. 「蛍の畦道ライトアップ」の開催（別紙2-1,2-2参照）**

日時：平成30年6月2日（土） 14:30～19:00頃（※ライトアップは19時頃から）

場所：旧松野南小学校及び周辺（雨天時は旧松野南小学校体育館で開催）

（愛媛県北宇和郡松野町目黒1460）（別紙3参照：駐車場あり）

※1. 「南いよ風景かいどう」（別紙4参照）

※2. 事前準備も取材可能です。取材希望がございましたら、下記問い合わせ先まで事前にご連絡をお願いします。

※3. 南いよ風景かいどうの概要等は、大洲河川国道事務所ホームページに掲載しています。

<URL <http://www.skr.mlit.go.jp/oozu/michi/huukeikaido.html>>

南いよ風景かいどう協議会

（事務局：国土交通省大洲河川国道事務所）

本施策は、四国圏広域地方計画の広域プロジェクト「NO.3 美しい自然とおもてなしの心による「視国」観光活性化プロジェクト」に該当します。

国土交通省 四国地方整備局 大洲河川国道事務所 Tel: 0893-24-5185(代)

副所長（道路） 石原 弘之（いしはら ひろゆき）（内205）

○計画課長 松岡 秀行（まつおか ひでゆき）（内261）

○：主な問い合わせ先

## 事前準備

日時：平成30年5月21日（月） 10:20～12:00

場所：松野西小学校（愛媛県北宇和郡松野町松丸165）

時間	内容
10:20～10:30	1. 松野西小学校 毛利賢治 校長先生あいさつ 2. 目黒の里ホテル愛好会 岡田春喜 会長あいさつ 3. 愛媛大学生あいさつ 4. 日本風景街道について（国土交通省）
10:30～11:50	5. 灯籠制作
11:50～12:00	6. 感想発表（児童、大学生） 7. 記念写真撮影（全員） 8. 児童代表あいさつ

昨年度、松野南小学校での灯籠制作の様子





南いよ風景かいどう  
蛍の畦道ライトアップ

～未来へ続くふるさとのみち～

2018年6月2日(土)

愛媛県北宇和郡 松野町目黒地区



午後2時30分～ 灯籠づくり体験  
午後3時30分～ ステージイベント開幕  
午後7時頃～ 灯籠ライトアップ  
会場: 旧松野南小学校及び周辺

四国風景街道  
Scenic By way Japan

【問い合わせ先】 目黒の里ホテル愛好会事務局(松野町役場内) TEL 0895-42-1111

主催: 目黒の里ホテル愛好会 協力: 四国風景づくりの会 後援: 松野町、目黒部落、目黒地区公民館 協賛: (一社)四国クリエイイト協会、南いよ風景かいどう協議会  
URL: <http://meguronosato.web.fc2.com/index.html> E-mail: [meguro.hotaru@gmail.com](mailto:meguro.hotaru@gmail.com)



# 蛍の畦道ライトアップ2018



## スケジュール

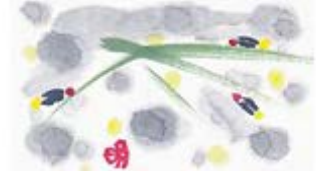
午後2:30~ 灯籠づくり体験  
手づくりの灯籠を作成しよう!

午後3:30 ステージイベント

- ・北宇和高校吹奏楽部
  - ・目黒の文化的景観について
  - ・松野鬼城太鼓・鬼城太鼓「森風」
  - ・仙九郎&なつこ
  - ・羽藤研究室発表
  - ・ゆずの香り
  - ・松野西小児童有志
- 【順不同】

午後7:00頃

灯籠点灯式  
畦道ライトアップ



A.Matsuura

## 会場：旧松野南小学校

(愛媛県北宇和郡松野町目黒)

◎雨天時は体育館で開催します。

### 灯籠づくり体験 午後2:30~

手づくりの灯籠が作成できます。  
気軽にご参加ください。(参加無料)

### 各種催し 午後3:30~

#### ◎ふるさとバザー

おにぎりや手づくりお菓子、目黒のお茶コーナーなど、ふるさとの味を楽しめるバザーです。

#### ◎畦道カフェ

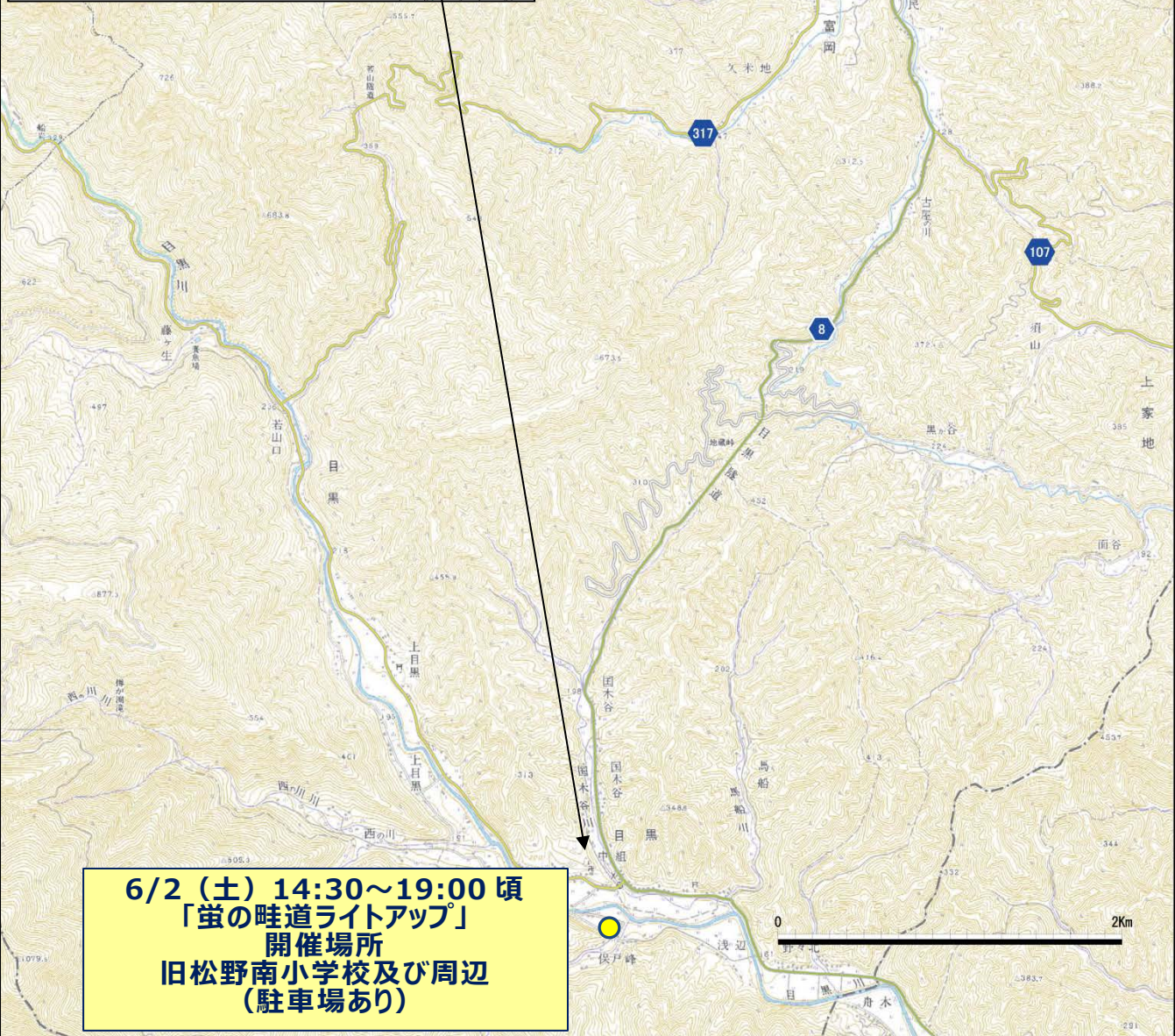
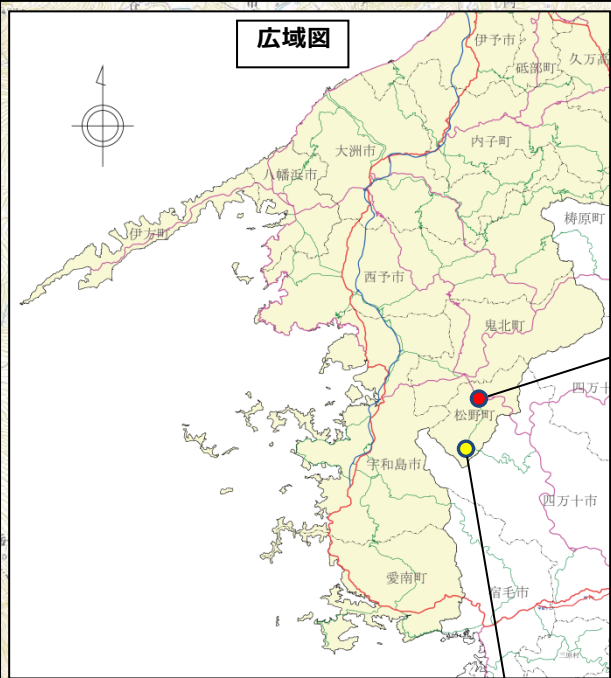
蛍の畦道の道中でドリンクを楽しめるカフェを出店しています。

#### ◎目黒の写真展

目黒の今、昔...歴史を感じることできる写真を展示します。









## ○南いよ風景かいどう

南いよ風景かいどうは、平成19年11月に日本風景街道<sup>※</sup>に登録されたルートで、宇和海や鬼ヶ城山系を中心とした豊かな自然、南伊予に息づく文化、1000年以上も続く遍路文化で培われたお接待の心など、南予の風土・風景を次世代に継承すること、また、その魅力を全国に紹介し、広く交流人口を高めることを目指して活動しており、その範囲は、国道56号、320号、381号、県道8号線、345号線を中心とした、愛媛県南予地域の1市3町（宇和島市、鬼北町、松野町、愛南町）におよびます。

南いよ風景かいどうHP <URL <http://www.skr.mlit.go.jp/oozu/michi/huukeikaido.html>>

## ○南いよ風景かいどう協議会

愛媛県南予地域の住民や経済団体、大学関係者及び道路管理者等で構成した活動主体が協働のもと、南予地域における道路ならびにその沿道や周辺地域を舞台とし、豊かな自然と人の営みを基盤とした、魅力ある歴史、伝統、文化によって彩られた美しい風景を守り、育む取り組み等を実施し、以て、地域活性化や観光振興に寄与することを目的に設立しています。

※日本風景街道とは、国土文化の再興に向けて、文化資源の保存や保護、活用だけでなく、美しい国土景観の形成、地域活性化や観光振興を有機的につなぐものであり、道を舞台に、多様な主体の協働により行われるものです。

また、「地域の資源」と「活動する人たち」、「活動内容」、「活動の場」から構成されるもので、それらを総称して「風景街道」といいます。

日本風景街道HP <URL <http://www.mlit.go.jp/road/sisaku/fukeikaidou/index.html>>

