

平成27年5月29日

大洲河川国道事務所

うわしま つしまたかた つしまいわまつ
宇和島道路(津島高田IC～津島岩松IC)の
開通後1ヶ月及びGWの交通状況やストック効果について

3月21日(土)に国道56号宇和島道路(津島高田IC～津島岩松IC)が開通したことによる、1ヶ月後及びGWの交通状況やストック効果についてお知らせします。

1. 所要時間の短縮及び渋滞の解消

- ・津島高田IC～津島岩松IC間……**所要時間 約3割短縮**(開通前:約6分→開通後:約4分)
- ・国道56号JAえひめ南交差点 ……**渋滞解消** (開通前:600m → 開通後:渋滞なし)

2. 大型車交通量の減少により生活環境が改善

- ・国道56号の交通量が**約4割減少**、大型車の交通量も**約7割減少**したことにより、生活環境が改善しました。

(国道56号の交通量 開通前:約17,500台/日 → 開通後:11,100台/日)

(JAえひめ南前交差点付近の大型車交通量 開通前:1,879台/日 → 開通後:502台/日)

3. 地域観光の支援

- ・GW期間中の愛南町の主要観光施設の入込客数が前年比で**約3割増加**しました。

※ストック効果: 整備された社会資本が機能することによって継続的に中長期的に得られる効果

※今後も引き続き調査を行いストック効果を検証していきます。

本施策は、四国圏広域地方計画「NO.5 圏域の連携による発展に向けた地域力向上プロジェクト」及び「NO.6 防災力向上プロジェクト」の取り組みに該当します。

国土交通省 四国地方整備局 大洲河川国道事務所 Tel: 0893-24-5185(代)

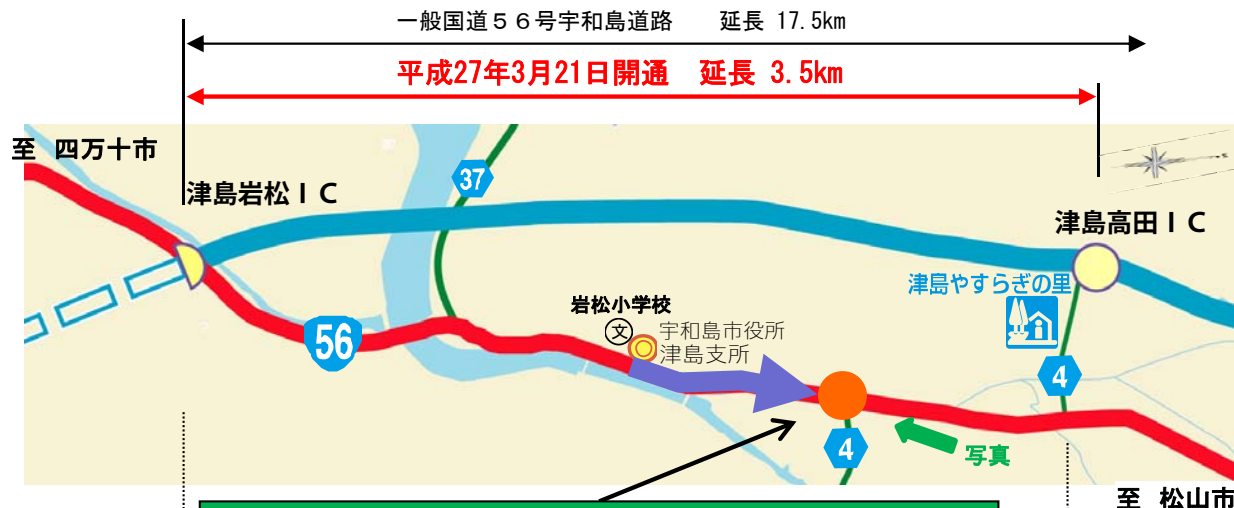
副所長(道路) 加藤 邦寛(かとう くにひろ) (内205)

○計画課長 田邊 守英(たなべ もりひで) (内261)

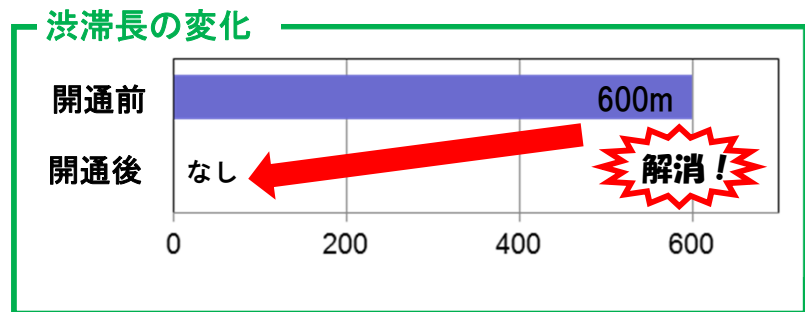
○: 主な問い合わせ先

1. 所要時間の短縮及び渋滞の解消

- ・津島高田IC～津島岩松IC間の所要時間が**約3割短縮**しました。
- ・国道56号JAえひめ南交差点の**渋滞が解消**しました。



JAえひめ南前 交差点



※渋滞長は交差点における北向きの最大値 ※渋滞長調査日: 開通前H26年10月16日(木)7:50頃
開通後H27年 4月21日(火)7:50頃

凡例
宇和島道路
松山自動車道
一般国道
主要地方道

開通前

国道56号利用

6分
約3割
短縮

全線開通後

宇和島道路 今回開通区間利用

4分

愛南漁協の声

■混雑する津島町内を通行しなくても良くなったので、朝は5分、夕方は10分くらい時間短縮し、搬送効率が上がっている。

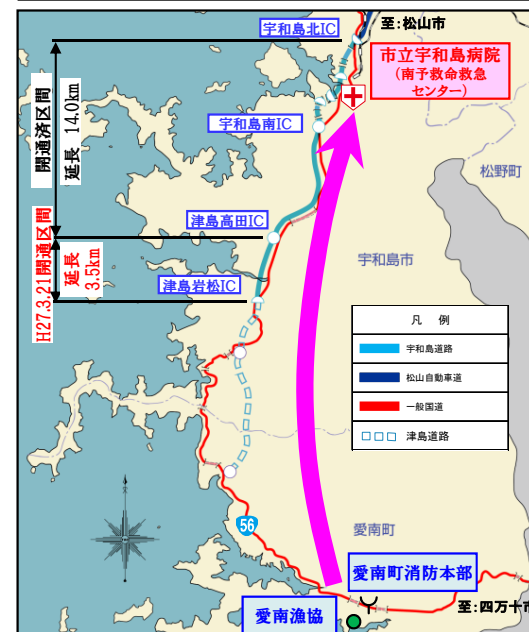
愛南町消防本部の声

■市立宇和島病院への搬送が3～4分短縮した。以前は津島町内で渋滞に巻き込まれることもあったが、全線開通後はそれも無くなった。

地元企業の声

■宇和島道路の整備で56号の渋滞が減り、配送時間の短縮等で効率的な仕事ができる。高速道路の整備は通勤圏を広げるため、人材確保も期待できる。

愛南町から宇和島・松山方面への所要時間短縮



渋滞状況

開通前 (H26年10月16日撮影)



開通後 (H27年4月21日撮影)

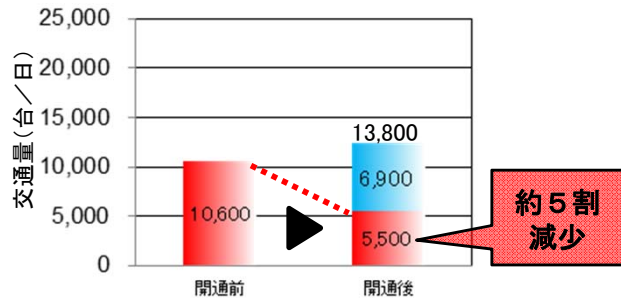


【宇和島北IC～津島岩松IC間の所要時間】: 開通前H22道路センサス、全線開通H27年 4月21日(火) 実測

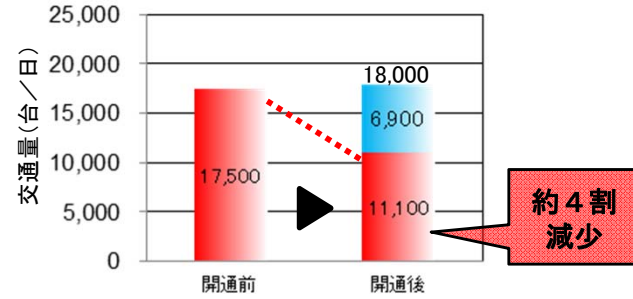
2. 大型車交通量の減少により生活環境が改善

・国道56号の交通量が**約4割減少**、大型車の交通量も**約7割減少**したことにより、生活環境が改善しました。

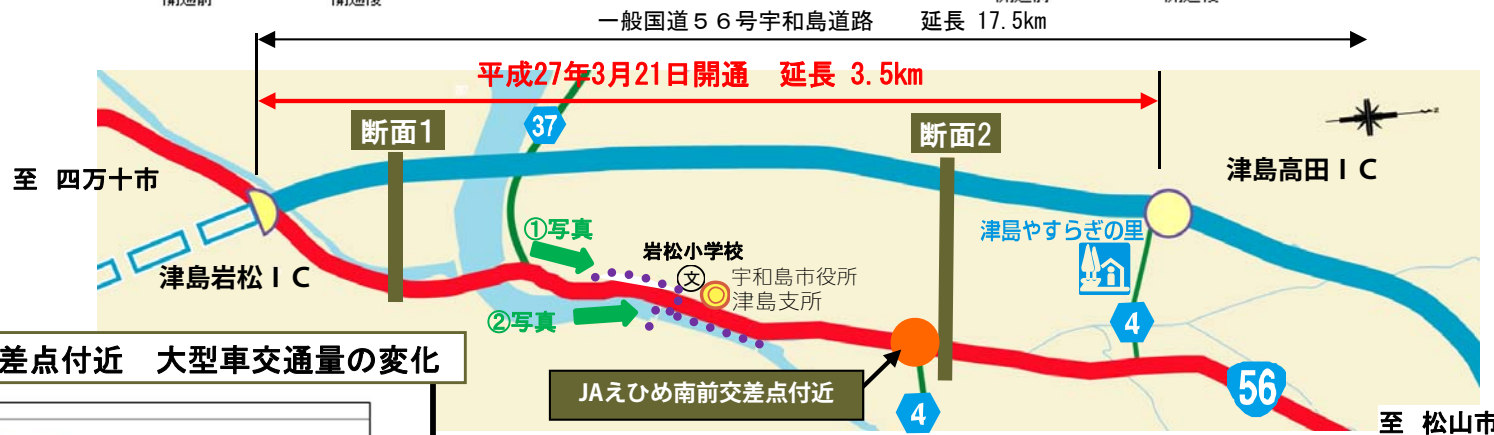
断面1 津島高田IC～津島岩松IC間(岩松)



断面2 津島高田IC～津島岩松IC間(高田)

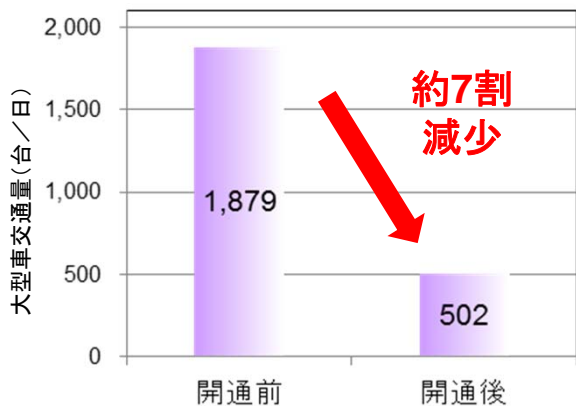


凡 例	
■	宇和島道路
■	国道56号(現道)



凡 例	
■	宇和島道路
■	一般国道
■	主要地方道
●●●	通学路

JAえひめ南前交差点付近 大型車交通量の変化



岩松小学校の声

■ 国道の大型車の交通量がかなり減り、国道を通行する児童を誘導する際も安心できます。
(岩松小学校教諭)

①開通前の交通状況



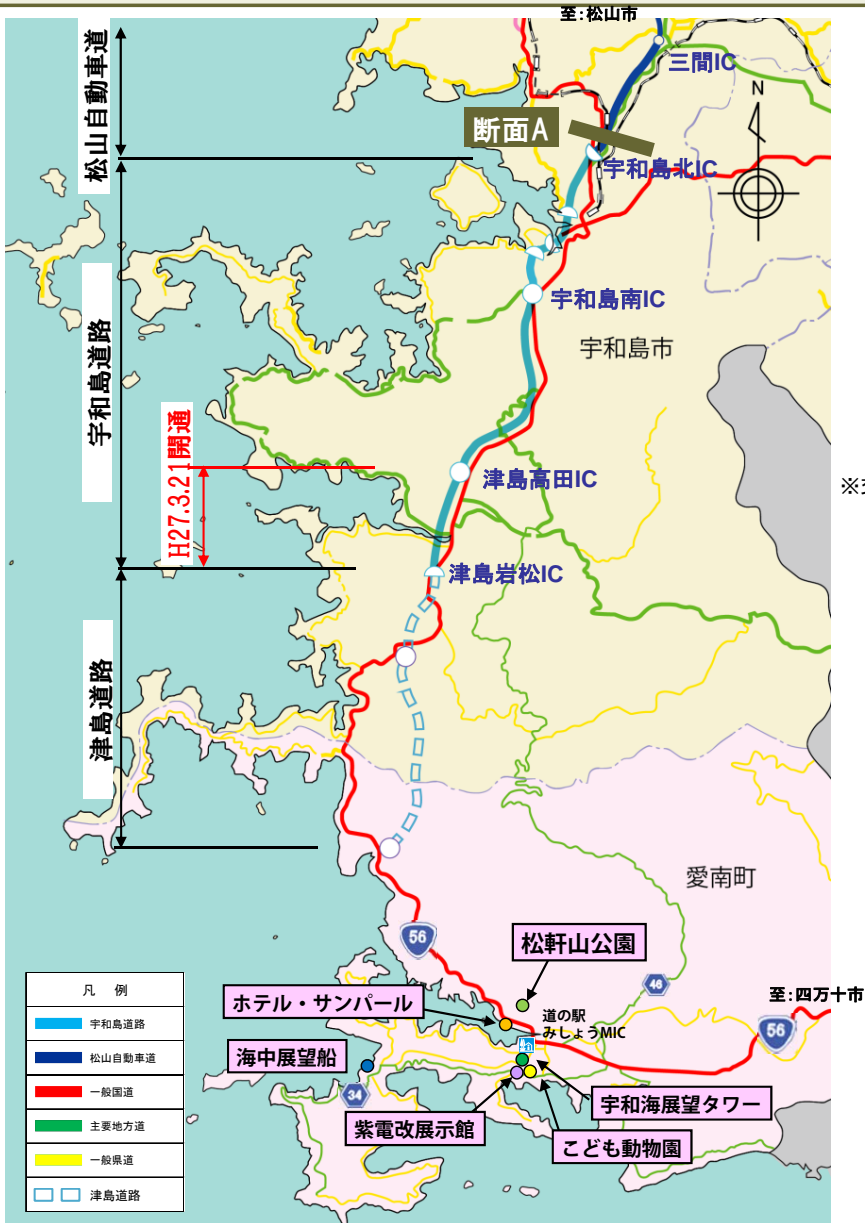
②開通後の小学生通学状況



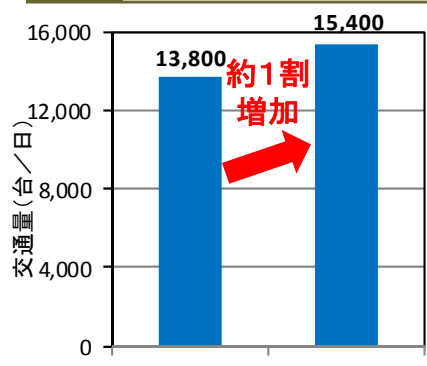
交通量調査日:開通前H26年10月16日(木)実測、開通後H27年 4月21日(火)実測
H27GW平均:平成27年4月25日(土)~5月6日(水)の12日間の平均交通量

3. 地域観光の支援

- ・愛南町の主要観光施設の入込客数が増加。
- ・ゴールデンウィーク期間中の入込客数は前年比で約3割増加！



断面A 松山自動車道 (三間IC～宇和島北IC間)

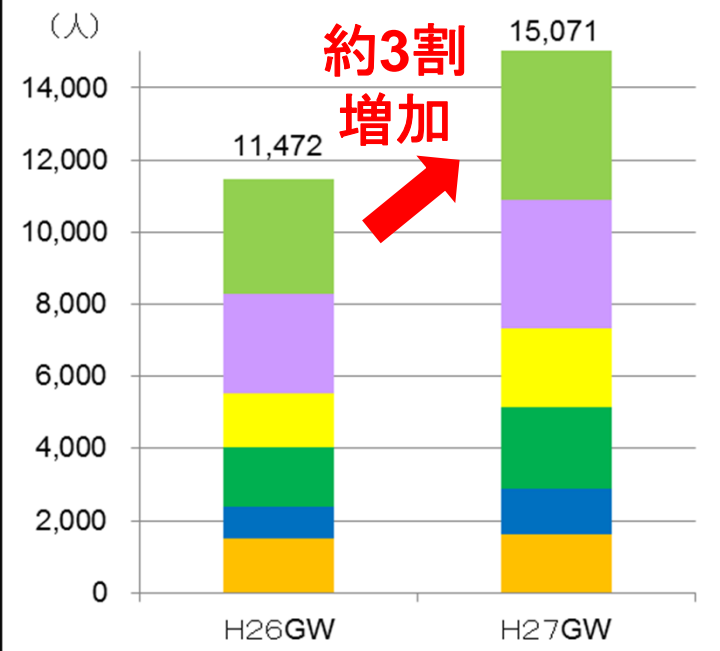


※交通量調査: H26【H26.5.2(金)～H26.5.6(火)】5日間の平均交通量
H27【H27.5.2(土)～H27.5.6(水)】5日間の平均交通量



写真提供 : 愛南町

GW期間中における愛南町主要観光施設の入込客数の変化 (人)



出典: 愛南町

※GW期間: 4月26日(土)～5月6日(水)

愛南町商工観光課の声

■ 主要観光施設の入込客数が昨年のGWに比べて軒並み増加している。施設管理者からは「高速道路延伸の効果が出ているのでは」との声もあり、更なる延伸に期待している。