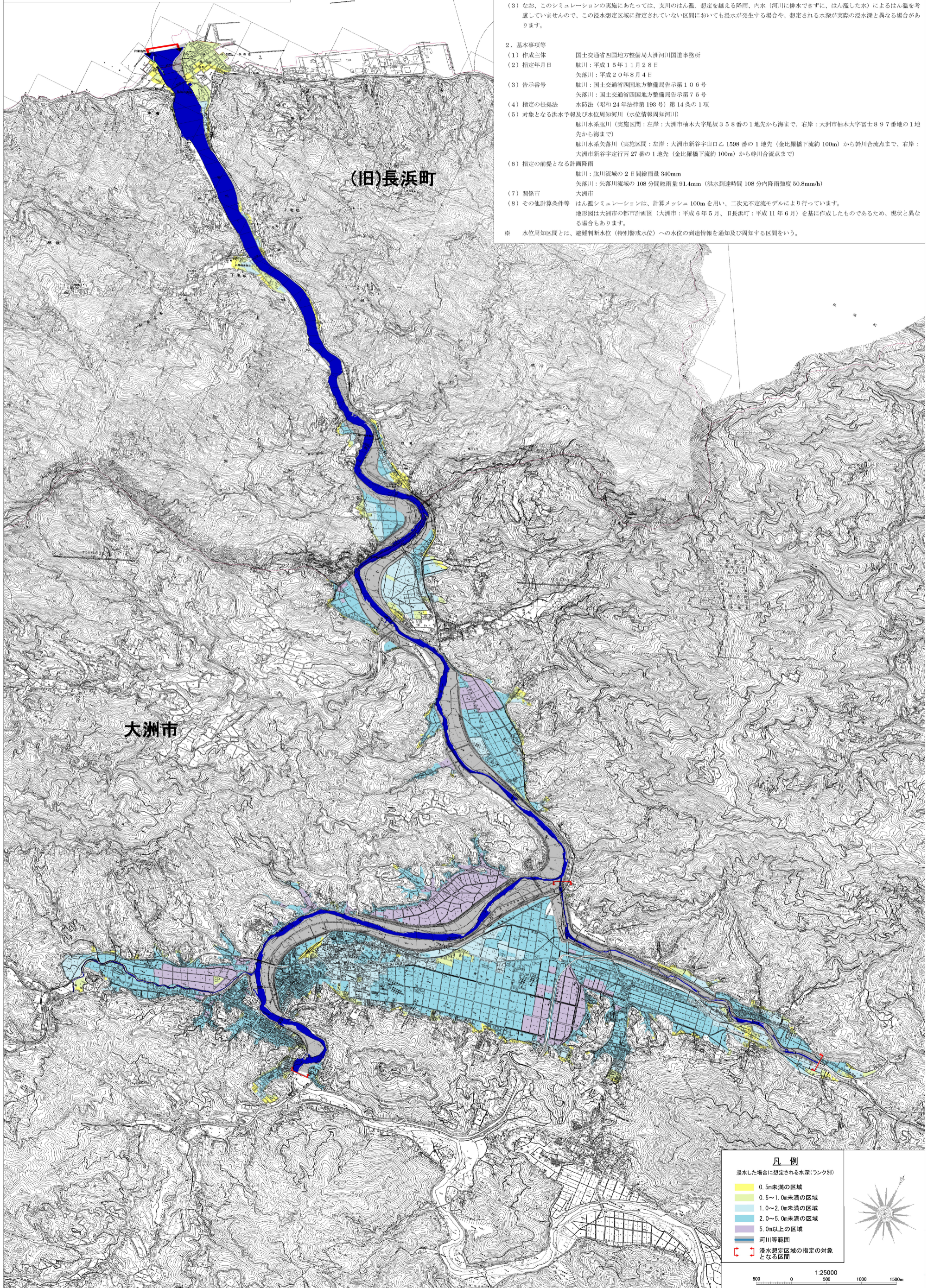


肱川水系肱川、矢落川 浸水想定区域図 (1/2)



1. 説明文

- (1) この図は、肱川水系肱川（直轄管理区間）の洪水予報区間、肱川水系矢落川（直轄管理区間）の洪水予報区間及び水位周知（水位情報周知）区間（※）について、水防法の規定により指定された浸水想定区域と、当該区域が浸水した場合に想定される水深その他を示したものです。
- (2) この浸水想定区域等は、指定時点の肱川水系肱川、矢落川の直轄管理区間・指定区間の河道整備状況及び龍野川ダム・野村ダムの洪水調節施設等の状況を勘案して、洪水防衛に関する計画の基本となる降雨である概ね100年に1回程度起こる大雨が降ったことにより肱川、矢落川がはん濫した場合に想定される浸水の状況を、シミュレーションにより求めたものです。
- (3) なお、このシミュレーションの実施にあたっては、支川のはん濫、想定を超える降雨、内水（河川に排水できずに、はん濫した水）によるはん濫を考慮していませんので、この浸水想定区域に指定されていない区間においても浸水が発生する場合や、想定される水深が実際の浸水深と異なる場合があります。

2. 基本事項等

- (1) 作成主体 国土交通省四国地方整備局大洲河川国道事務所
- (2) 指定年月日 肱川：平成15年11月28日
矢落川：平成20年8月4日
- (3) 告示番号 肱川：国土交通省四国地方整備局告示第106号
矢落川：国土交通省四国地方整備局告示第75号
- (4) 指定の根拠法 水防法（昭和24年法律第193号）第14条の1項
- (5) 対象となる洪水予報及び水位周知河川（水位情報周知河川）
肱川水系肱川（実施区間：左岸：大洲市柚木大字尾坂358番の1地先から海まで、右岸：大洲市柚木大字富士897番地の1地先から海まで）
肱川水系矢落川（実施区間：左岸：大洲市新谷字山口乙1598番の1地先（金比羅橋下流約100m）から幹川合流点まで、右岸：大洲市新谷字定行内27番の1地先（金比羅橋下流約100m）から幹川合流点まで）
- (6) 指定の前提となる計画降雨
肱川：肱川流域の2日間総雨量340mm
矢落川：矢落川流域の108分間総雨量91.4mm（洪水到達時間108分内降雨強度50.8mm/h）
- (7) 関係市 大洲市
- (8) その他計算条件等 はん濫シミュレーションは、計算メッシュ100mを用い、二次元不定流モデルにより行っています。
地形図は大洲市の都市計画図（大洲市：平成6年5月、旧長浜町：平成11年6月）を基に作成したものであるため、現状と異なる場合もあります。

※ 水位周知区間とは、避難判断水位（特別警戒水位）への水位の到達情報を通知及び周知する区間をいう。

凡例	
浸水した場合に想定される水深（ランク別）	
0.5m未満の区域	（黄色）
0.5～1.0m未満の区域	（黄緑色）
1.0～2.0m未満の区域	（青色）
2.0～5.0m未満の区域	（水色）
5.0m以上の区域	（紫）
河川等範囲	（赤線）
浸水想定区域の指定の対象となる区間	（赤枠）

